

207398



CA: A 24 F

MODELO DE UTILIDAD

por V E I N T E años

a favor de D. Francisco Rodriguez Cardona

de nacionalidad española

residente en MAHON (Baleares).- Poligono Industrial, 84

por:

"CENICERO PERFECCIONADO".-

- - - - -



El Modelo de Utilidad objeto de la presente memoria se refiere, como su titulo indica, a un cenicero de sobremesa que reúne unas cualidades de utilización muy superiores a todos los conocidos, aparte por su utilización intrínseca, por constituir un valioso elemento decorativo, reproduciendo una figura de insecto alado.

Esencialmente consiste la presente invención en disponer de una figura de insecto alado, cuyas alas y parte superior del abdomen posterior, se elevan pivotado sobre dos puntos delanteros situados sobre el cuerpo. Al efectuar este abatimiento se deja al descubierto la cavidad prevista para alojar la ceniza y los dos soportes laterales curvados para colocar el cigarrillo, de tal manera todo ello que, acabada la operación de fumar, se abate de nuevo la tapa o alas evitando se vuele la ceniza y que se extienda el desagradable olor de las colillas. En la parte inferior del referido recipiente se han dispuesto las seis patas en un solo conjunto fijadas a el por un remache.

Para la mejor comprensión del invento que se preconiza se acompaña una hoja de planos en los que, en tres figuras, se detalla suficientemente la constitución y disposición de sus elementos componentes así como su utilización en un ejemplo de realización práctica no limitativo.

La figura primera representa una vista en planta del conjunto del cenicero que nos ocupa. La segunda, analoga a la anterior en vista inferior y la tercera



se refiere a una vista lateral del mismo.

La numeración que acompaña a las figuras, tiene el mismo significado para todas ellas siendo este el siguiente:

- 5.-
 - 1.- Tapa.
 - 2.- Pivotes.
 - 3.- Cuerpo.
 - 4.- Patas.
 - 5.- Remache.
- 10.-
 - 6.- Soporte cigarro.

El cenicero consiste en una figura de insecto alado cuyo cuerpo (3), se prolonga por el abdomen cuya parte inferior constituye el cenicero propiamente dicho quedando cerrado superiormente por una tapa constituida por las dos alas y la parte superior visible del abdomen (1) pivotando este conjunto sobre las articulaciones delanteras (2) y habiéndose previsto dos soportes curvados (6) para colocar el cigarro. Inferiormente y por medio de un remache central (5), se le disponen las patas (4), fundidas de una sola pieza.

Serán independientes del objeto de la presente invención, los materiales, formas colores y dimensiones y en general todo cuanto no altere, cambie o modifique la esencialidad de la invención.

Descrita suficientemente la naturaleza y objeto de este Modelo de Utilidad, se hace constar que las características esenciales sobre las que han de recaer la concesión del mismo están comprendidas en las siguientes:



REIVINDICACIONES

- 5.- 1ª.- Cenicero perfeccionado, caracterizado por comprender, una conformación representativa preferentemente de insecto alado por fines decorativos cuyos cuerpos presenta un vaciado superior para contener la ceniza con sendas prolongaciones curvadas para el apoyo del cigarro estando dicho vaciado tapado por dos alas simétricas y parte superior del abdomen que pivotan sobre dos puntas situadas en su extremo delantero, dispuestos sobre el
- 10.- cuerpo del insecto.

2ª.- Cenicero perfeccionado, caracterizado por comprender, según reivindicación anterior, la serie de seis patas dispuestas en una sola pieza y unida inferiormente al cuerpo por medio de una remache o punto de soldadura.

- 15.- 3ª.- CENICERO PERFECCIONADO.

- - - - -



Todo ello tal y como se describe y reivindica en la memoria que antecede que consta de CINCO hojas escritas a maquina por una sola de sus caras y planos que la ilustran.

Madrid, 12 de Noviembre de 1.974



FIG. 1

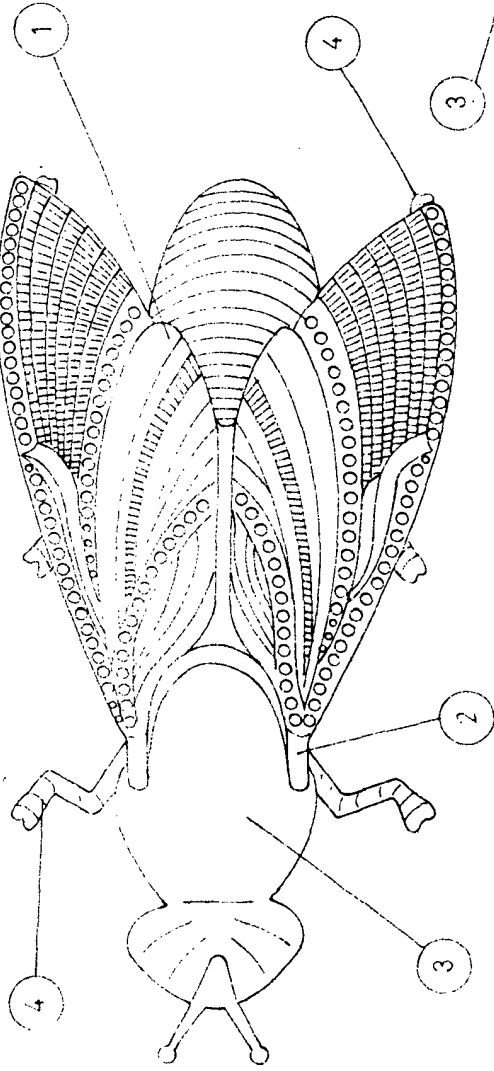


FIG. 3

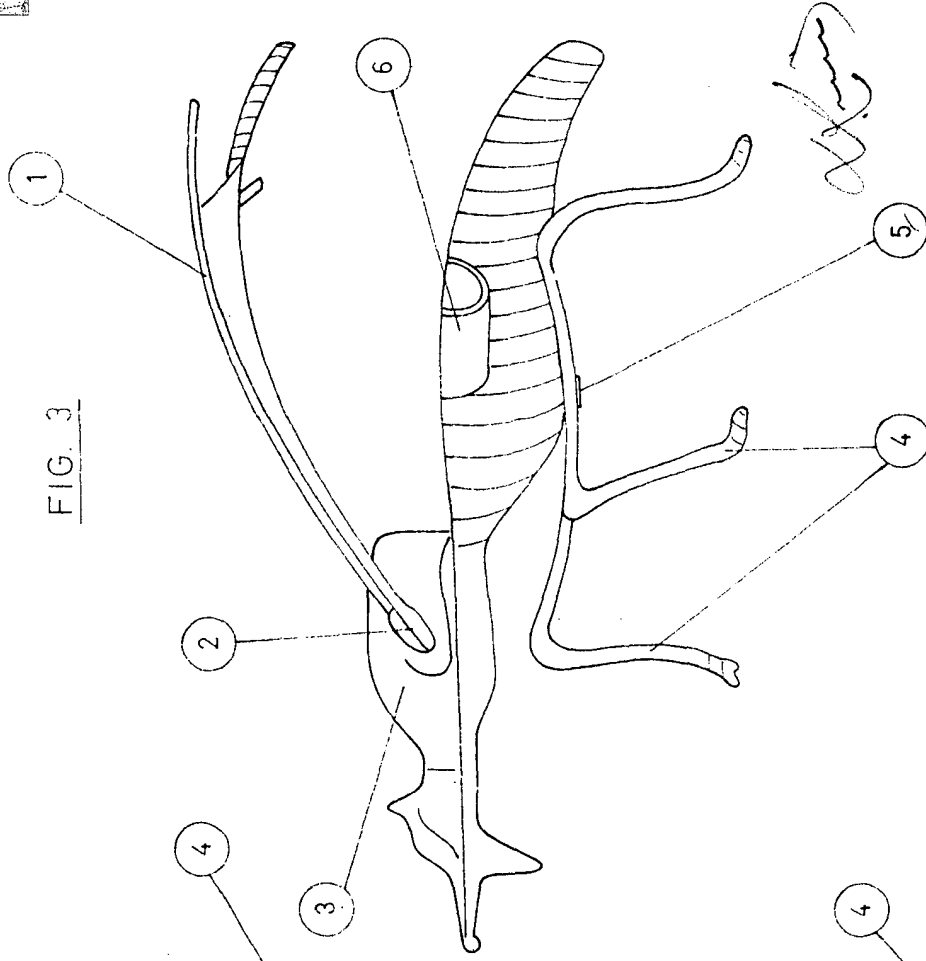
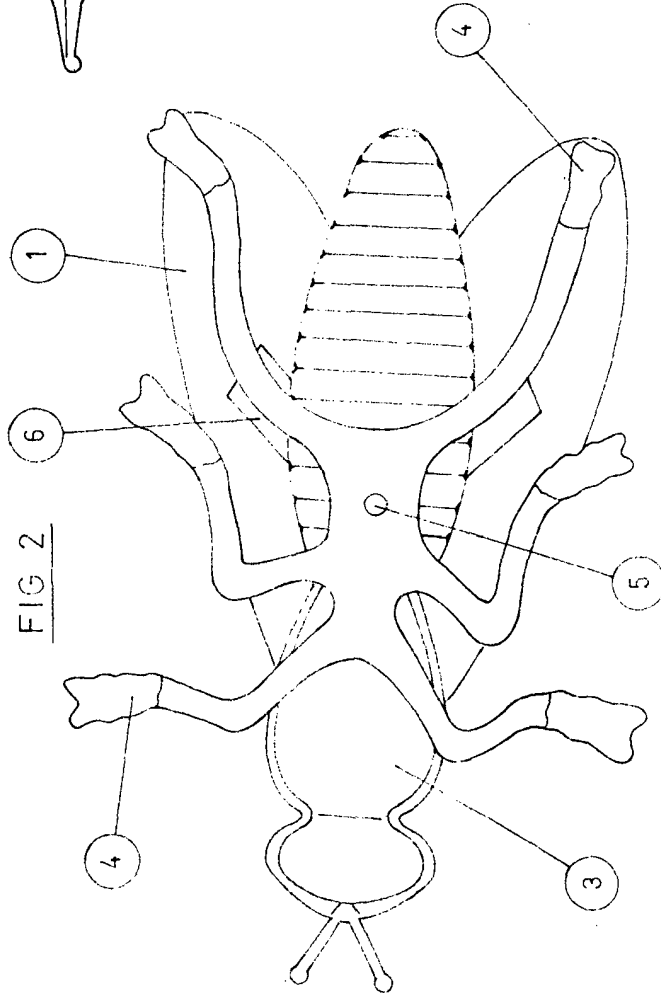


FIG. 2



ESCALA VARIABLE