

207120

25



A rectangular box with a dashed border, containing the handwritten number '00413' in the center.

M O D E L O
D E
U T I L I D A D

a favor de Don Carlos MESTRE BASCO y Don Alberto MESTRE BASCO, ambos de nacionalidad española, residentes en Barcelona, calle Felipe de Paz, 12, por "MECANISMO PARA POSICIONADO DE TOPE DE GUÍA-HILOS EN MÁQUINAS TRICOTOSAS RECTILÍNEAS".

- . -

MEMORIA DESCRIPTIVA

La presente invención se refiere a un mecanismo para posicionado de topes de guía-hilos en máquinas tricotosas rectilíneas, mucho más simple que los conocidos hasta ahora.

Las máquinas tricotosas precisan de medios que permitan variar la situación de los topes limitadores de los guía-hilos, de acuerdo con las características del tejido a realizar.

Actualmente estos topes precisan de mecanismos independientes de accionamiento separado, lo cual complica





5. El mecanismo descrito consta de una barra -1- do-
tada de dos ranuras helicoidales -2-2a- entrecruzadas y de
pasos opuestos. Sobre esta barra están montados dos semi-
casquillos -3-3a-, dotados de sendos hilos de rosca inter-
nos, -4-4a-, opuestos entre sí y correspondientes a las ra-
nuras -2-2a-, respectivamente.

10. Los casquillos están unidos a unas placas -5-5a-
dotadas de una ranura -6- en cola de milano, en la cual a-
justa una guía -7- de una barra fija -8-, paralela a la ba-
rra -1-.

Asimismo, los casquillos -3-3a- son portadores de
soportes -9-9a- portadores de los toques para los guía-hilos.

La barra -1- es accionada por un motor convencio-
nal, a través de las transmisiones adecuadas.

15. El funcionamiento del mecanismo es muy simple:
Según el sentido de giro de la barra -1-, los casquillos
-3-3a- se acercarán o se alejarán, debido a los pasos de
rosca opuestos, debidamente guiados por el encaje -6-7- so-
bre la barra fija -8-.

20. Gracias a este mecanismo se prescinde de las dos
barras helicoidales, una para cada soporte y tope, de for-
ma que el conjunto es mucho más simple en su constitución
y accionamiento, ya que basta un mando único para la actua-
ción de los dos toques a la vez.

25. Serán independientes del objeto de la invención
los materiales empleados en la construcción de las distin-
tas piezas que componen el mecanismo, formas y dimensiones
de las mismas y cuantos detalles accesorios puedan presen-



tarse, siempre y cuando no afecten a su esencialidad.

- . -

N O T A

Se reivindica como objeto del presente modelo de utilidad:

5. 1. Mecanismo para posicionado de topes de guía-hilos en máquinas tricotosas rectilíneas, caracterizado esencialmente por el hecho de que consta de una barra dotada de dos ranuras helicoidales entrecruzadas y de pasos inversos, en cuya barra están montados dos casquillos dotados de rosca interna, de paso inverso una respecto , a la otra y complementaria a una y otra ranura de la barra, estando accionada la barra en cuestión, a través de la transmisión adecuada y por un dispositivo motor convencional, en tanto que los casquillos llevan montados soportes para la fijación de respectivos topes de los guía-hilos, cuyos soportes son portadores de medios de guía y deslizamiento axial, complementarios a los de una barra fija que corre paralela a la barra ranurada.

10.
15.

2. Mecanismo para posicionado de topes de guía-hilos en máquinas tricotosas rectilíneas.

Todo ello según queda descrito en la presente memoria y resumido en las reivindicaciones contenidas al final de la misma, establecidas de acuerdo con el artículo 100 del vigente Estatuto sobre Propiedad Industrial y que com-



25 NOV 1974

prenden en conjunto cinco hojas foliadas, escritas a máqui
na por una sola de sus caras.

Barcelona, 25 de octubre de 1974

Carlos MESTRE BASCO y
Alberto MESTRE BASCO

p.a.



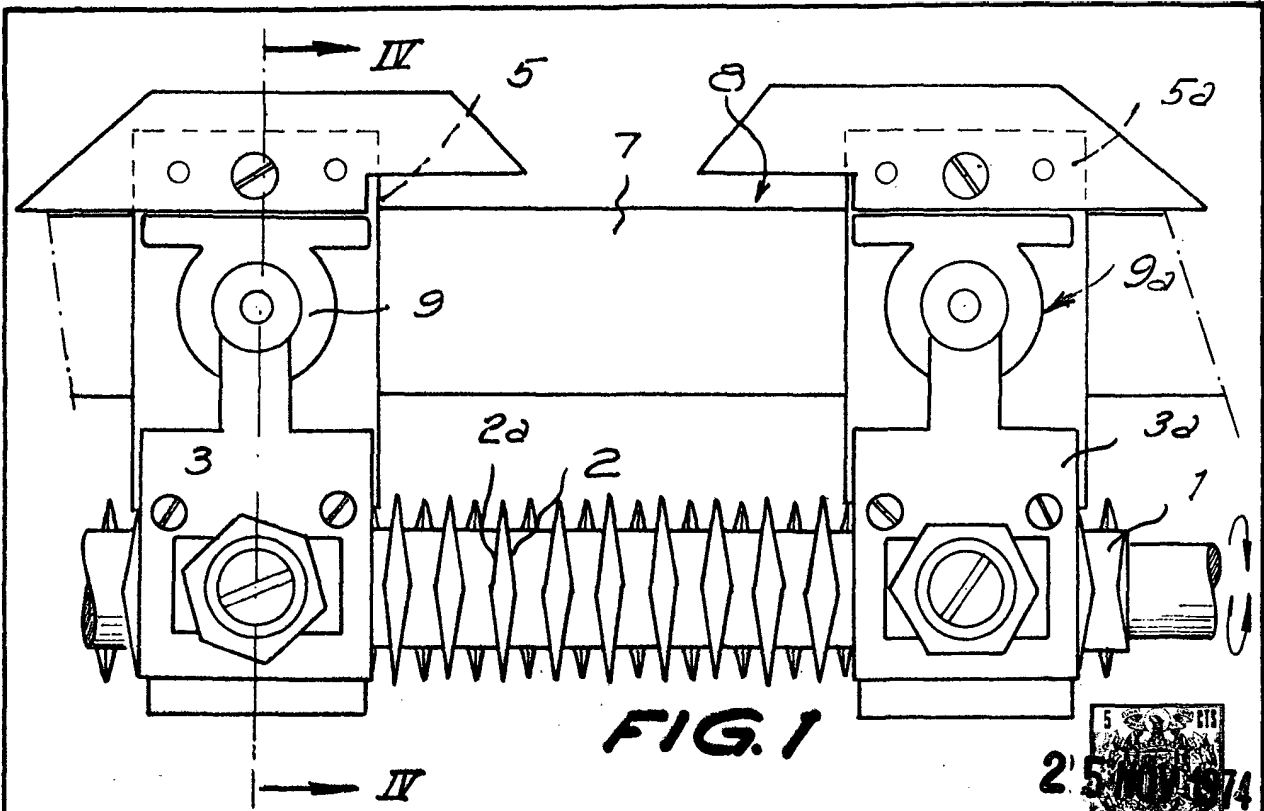


FIG. 1

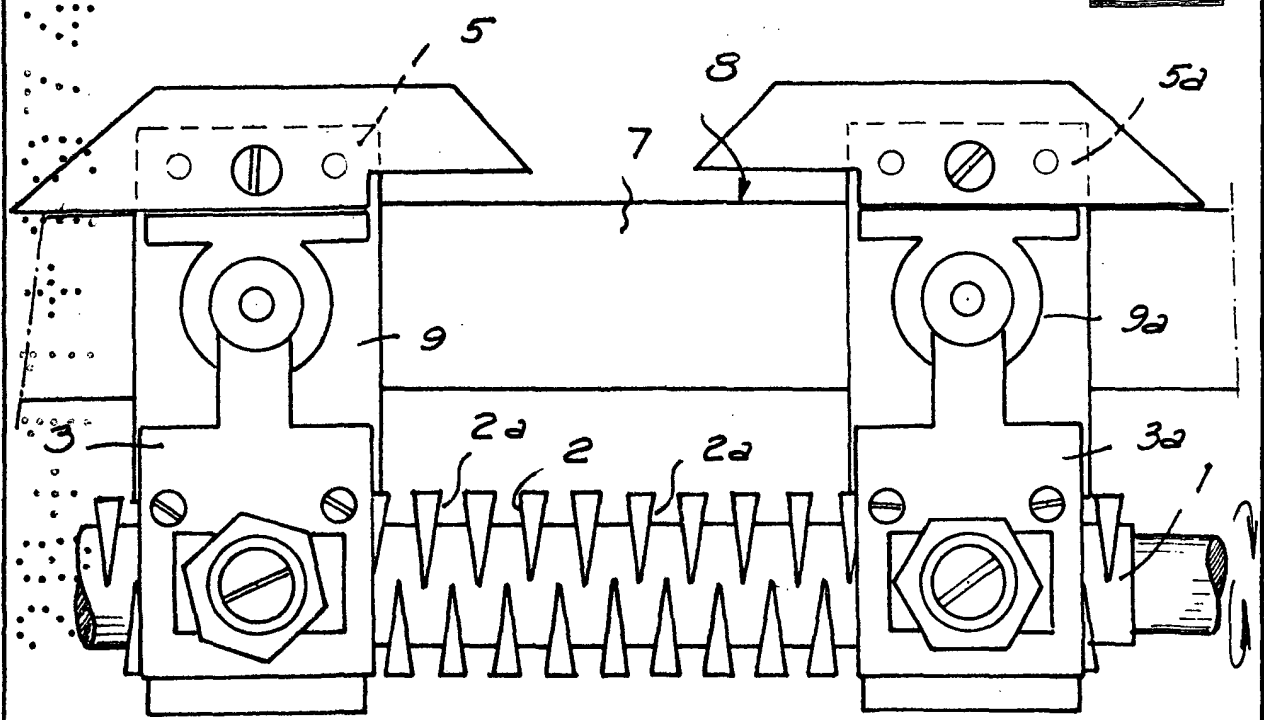


FIG. 2

Barcelona, 25 de octubre de 1974

p.a.

25186/2

FIG. 3

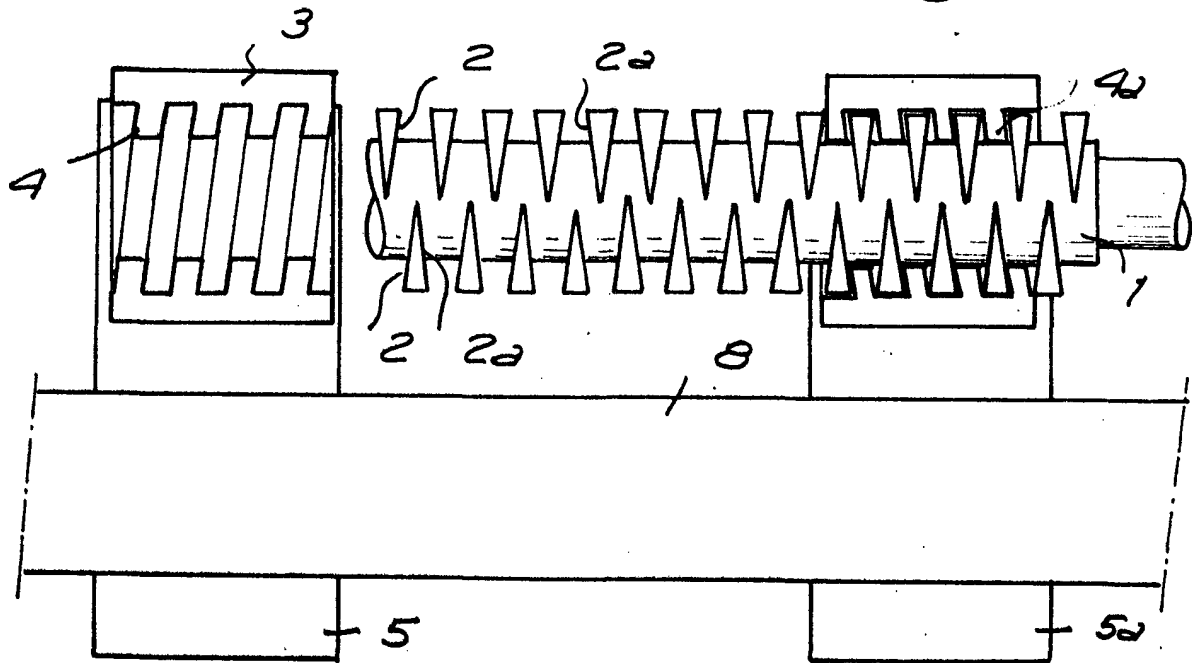
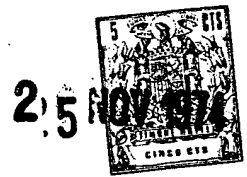
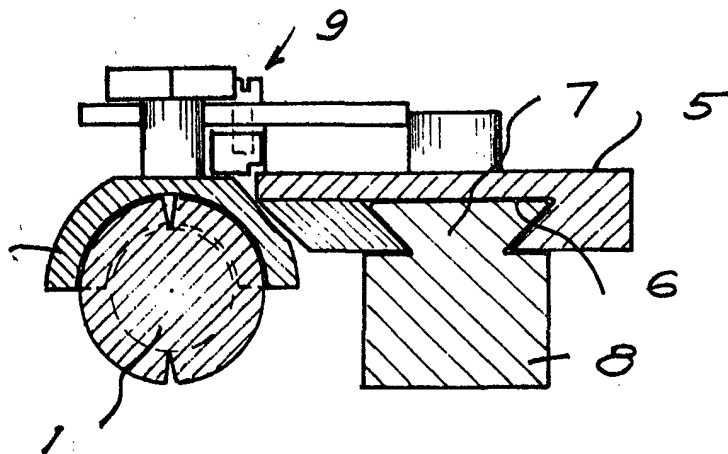


FIG. 4



Barcelona, 25 de octubre de 1974
P.A.