

207110



Cl.:	A47X
207110	

DOÑA ISABEL FONT TOLEDO, de nacionalidad española, residente en Madrid, calle de Ayala 23, solicita autorización para el registro de un Modelo de Utilidad por SOPORTE EXPRIMIDOR DE TUBOS CONTENEDORES DE PASTA .-

M E M O R I A

---

La presente memoria y adjunto plano servira para describir el Modelo de Utilidad que se solicita por veinte años en España, a favor de DOÑA ISABEL FONT TOLEDO, por SOPORTE EXPRIMIDOR DE TUBOS CONTENEDORES DE PASTA.-

5 Continuamente nos estan diciendo que debemos de vivir una epoca de austeridad, que debemos ahorrar energias que no debemos malgastar y que el uso y aprovechamiento de los productos hay que llevarlos al maximo, todo ello debia de influir tambien en la inventiva, y asi el potencial intelecto del ser humano, no podia estar ajeno a esta mision ahorrativa y aprovechadora, en este sentido me representada Doña ISABEL FONT TOLEDO, ha querido ella tambien contribuir a este ahorro a esta utilizacion al maximo y de esta manera ha ideado un dispositivo, un ~~dispositivo~~ que tiende a esta finalidad en la utilizacion y uso de los tubos contenedores de pasta.- Hasta la fecha era verdaderamente incomodo y molesto la extraccion total apurada y finalista del contenido de la pasta en los tubos que normalmente eran expedidas en el mercado, y de una manera muy especial al final de los ~~mis~~ mos en que se havia imposible aprovechar el resto, por

10

15

20

.../...

207110

HOJA Nº 2



25 ello, el modelo de utilidad que se solicita, por soporte ex -  
primidor de tubos contenedores de pasta, resuelve este proble-  
ma, no solamente por su comodidad, sino al mismo tiempo por su  
aprovechamiento, y por los elementos componentes, su mecanismo  
y desarrollo, lo hacen completamente nuevo y distinto a los que  
actualmente existen en el mercado.-

30 Consistene el modelo de utilidad que se solicita en una  
pieza cilíndrica. cuya base inferior no existe ya que queda a-  
bierta y la superior se proyecta por mitades hacia el interior  
en forma de planos inclinados dejando una abertura en el cen-  
tro diametral alargada de forma rectangular.- En la superficie  
circular de la pieza cilíndrica y a una altura conveniente  
van dispuestos dos orificios enfrentados y precisamente en  
35 la misma proyección que la abertura de la superficie superior  
de la pieza cilíndrica.-

40 Parte integrante de la pieza cilíndrica he incorporada a  
la misma, lleva una pieza metálica en forma de horquilla, la  
cual ha de introducirse en los orificios abiertos en la su-  
perficie cilíndrica de la pieza, ya que su forma así lo per-  
mite, pues sus características son de posible plegamiento, de  
forma que introducida al ser plegada por los orificios, al de-  
jar de presionarse tiende a la separación de sus agujas y que  
da presionada, ya que por el otro extremo es redondeada y de  
45 mayor tamaño.-

Colocada de esta manera la pieza o pinza y colocada en  
la verticalidad de la abertura de la superficie superior, per-  
mite que al ser introducido el tubo de pasta su extremo infe-

.../...

207110

HOJA Nº 3



50

rion atravesando la apertura de la superficie entre hacia adentro y venga a colocarse exactamente en el hueco de la pinza, quedando aprisionado y fijo.-

55

Como lapinza por medio del ensanchamiento que tiene en uno de sus extremos es facilmente aprehensible y puede girar, permite enrrollar poco a poco el tubo, el cual a la presion ejercida por su parte posterior da salida a la pasta, con un aprovechamiento al maximo de la misma ya que las paredes del contenedor o tubo quedan presionadas al maximo en su enrrollamiento.-

60

Por otra parte puede servir de sujetador y portador del tubo contenedor de pasta, ya que su forma basica permite su estabilidad.-

65

Los dibujos que se acompañan en el plano adjunto aclaran lo anteriormente expuesto y asi en la Fig, 1ª se ha representado en alzado ( vista lateral) en la Fig. 2 Seccion transversal, en la Fig. 3 Planta ( vista superior del conjunto ) en la Fig 4 seccion longitudinal del soporte y de la horquilla, y en la Fig. 5ª Elanta ( vista superior) y Alzado ( vista lateral) de la horquilla, señalandose con el Nº 1 conjunto del soporte porta tubos, con el Nº 2 ranura superior alojamiento de tubos, con el Nº 3 orificios laterales alojamiento de la horquilla o pinza con el Nº 4 horquilla o pinza y con el Nº 5 tubo porta pasta.-

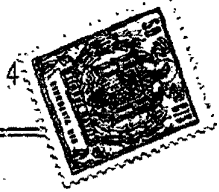
70

### REIVINDICACIONES

75

Los puntos nuevos que se reivindican en la presente memoria

.../...



y adjunto plano del modelo de utilidad SOPORTE EXPRIMIDOR DE TUBOS CONTENEDORES DE PASTA a favor de Doña Isabel Font Toledo son las siguientes.--

80

1ª.— SOPORTE EXPRIMIDOR DE TUBOS CONTENEDORES DE PASTA, el cual se caracteriza, por estar constituido por una pieza cilíndrica cuya base inferior no existe ya que queda abierta y la superior se proyecta por mitades hacia el interior en forma de planos inclinados dejando una apertura en el centro diametral alargada de forma rectangular.— En la superficie circular de la pieza cilíndrica y a una altura conveniente van dispuesto dos orificios enfrentados y precisamente en la misma proyección que la apertura de la superficie superior de la pieza cilíndrica.—

85

90

2ª.— SOPORTE EXPRIMIDOR DE TUBOS CONTENEDORES DE PASTA, que además de la reivindicación anterior se caracteriza, porque parte integrante de la pieza cilíndrica ha incorporada a la misma lleva una pieza metálica en forma de pinza horquillada, la cual ha de introducirse en los orificios abiertos en la superficie cilíndrica de la pieza, ya que su forma así lo permite, pues sus características son de posible plegamiento, de forma que introducida al ser plegada por los orificios, al dejarse de presionar tiende a la separación de sus agujas y queda presionada, ya que por el otro extremo que es redondeada y de mayor tamaño.—

95

100

3ª.— SOPORTE EXPRIMIDOR DE TUBOS CONTENEDORES DE PASTA, que además de las reivindicaciones anteriores se caracteriza, porque colocada de esta manera la pinza o pieza en la verticalidad de la apertura de la superficie superior, permite que al ser introducido el tubo de pasta por su extremo inferior atravesando la apertura de la superficie, entre hacia adentro y venga a colocarse

207110



HOJA N 5

105 exactamente en el hueco de la pinza quedando aprisionado y fijo.-

4ª.- SOPORTE EXPRIMIDOR DE TUBOS CONTENEDORES DE PASTA, que  
ademas de las reivindicaciones anteriores se caracteriza, porque  
la pinza por medio del ensanchamiento que tiene en uno de sus ex-  
tremos es facilmente aprehensible y puede girar, permite enrollar  
110 poco a poco el tubo, el cual a la presion ejercida por su parte  
posterior, da salida a la pasta, con un aprovechamiento al maxi-  
mo de la misma, ya que las paredes del contenedor o tubo quedan  
presionadas a el maximo en su enrollamiento.-

5ª.- SOPORTE EXPRIMIDOR DE TUBOS CONTENEDORES DE PASTA, que  
115 ademas de las reivindicaciones anteriores se caracteriza, porque  
puede servir de sujetador y portador del tubo contenedor de la  
pasta, ya que su forma basica permite su estabilidad.-

6ª.- SOPORTE EXPRIMIDOR DE TUBOS CONTENEDORES DE PASTA.-

La presente memoria de modelo de utilidad consta de cinco  
hojas escrita por un solo lado a dos espacios con un total de  
ciento diez y ocho renglones y un plano.-

Madrid 2 de Noviembre de 1.974

El Agente Oficial

Firmado.- Miguel Fernandez-Loaysa Pinzon

207110

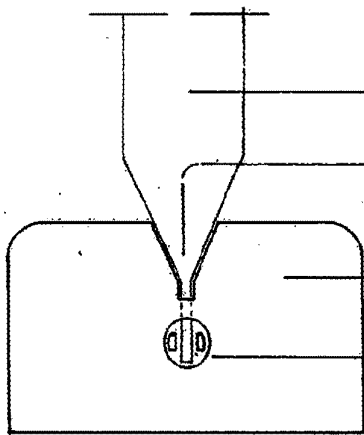


FIG-1

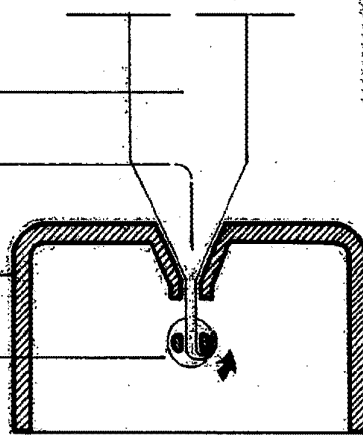


FIG-2

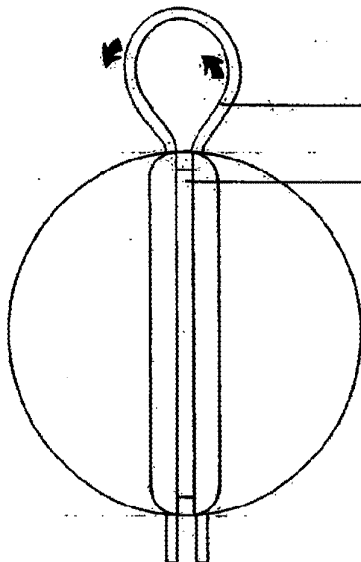


FIG-3

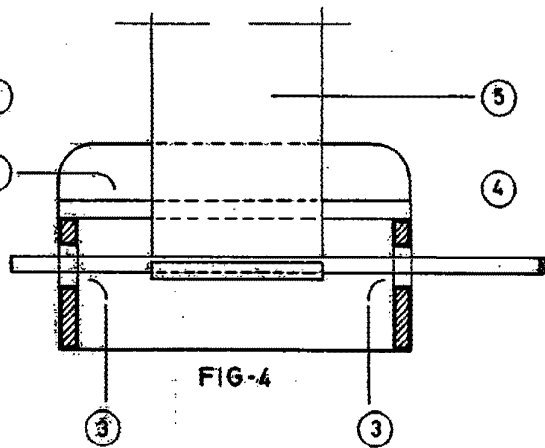


FIG-4

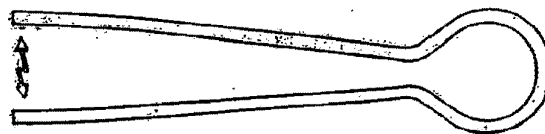
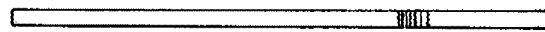


FIG-5



ESCALA VARIABLE  
MADRID 2 NOV. 1974  
EL AGENTE OFICIAL

*Miguel Fdez. Laysa Pinzón*  
Firmado: MIGUEL FDEZ.-LAYSA PINZÓN

*de la...*