



207053

Int. Cl.: A01K

MODELO DE UTILIDAD

que por veinte años para España, se solicita a favor del SR. D. FRANCISCO VEGA BAENA, de nacionalidad Española, residente en BORNOS (CÁDIZ-ESPAÑA), Calvo Sotelo, 5.- por: "JAULA AUTOMATICA PARA PROVOCAR EL VUELO DE LAS AVES".-

MEMORIA DESCRIPTIVA

En el tiro de pichón se vienen empleando desde -- siempre, palomas Zuritas por ser genéticamente ariscas.-

5 Las otras razas de palomas no vuelan con la rapidéz que es imprescindible en esta faceta genética, porque, debido a su escaso nerviosismo, no reaccionan debidamente ante el estímulo de las jaulas clásicas empleadas en el tiro de pichon.-

Igualmente ocurre con las codornices y otras aves si se intenta utilizarlas para este fin con las actuales jaulas que no arrancan a volar cuando se desea.-

10 Estas jaulas que se vienen empleando en todo el mundo basandola provocación del vuelo en el intenso ruido que hacen al abrirse y en la especie de pelota que en el momento-



de la apertura procura caer encima y asustar el ave.-

15 De ahí que tanto las palomas no Zuritas, como las -
codornices y otras aves no den resultado actualmente en el ti-
ro de pichon a consecuencia de que el tipo de jaulas que vienen
empleandose, desde hace tiempo, no están de acuerdo con su -
idiosinoracia.-

20 A fin de obviar este inconveniente y que vuelen en
el momento deseado tanto las palomas (sin distinción de raza)
como las codornices (quedan en vuelo de mayor emoción que las
palomas) en otras aves, se ha ideado este nuevo tipo de jaula,
que las provoca el vuelo de una forma totalmente diferente a
la empleada hasta ahora en todo el mundo.-

25 Este original procedimiento no se parece en nada al
existente, basado en el fuerte ruido y la bola de ambos para-
procurarles susto y provocarles la huida al ave.-

30 En esta nueva jaula el vuelo de la ave provoca por-
medio de una pequeña descarga eléctrica que recibe el ave lo
que hace que esta inicie un rápido vuelo de despegue de la -
jaula, muy espectacular y emocionante para el aficionado.-

El presente modelo es una jaula proyectada especial-
mente para provocar el vuelo de aves bien sean palomas de -
cualquier raza o codornices.-

35 La jaula es de planta y alzado rectangular provista
de dos tapas abatibles (1 figs. 1-2-3) equipadas con un tensor
bien de goma (2 figs. 1-2) o resorte que mantienen siempre las
puertas en tensión tratando de abrir.-

40 Como sujeción en estas puertas en posición de cerrada
lleva una olavija (3 figs. 1-2) que son accionadas por medio
de un electroiman (4 figs 1-2) con que va equipada la jaula -
sobre uno de sus laterales.-

45 El fondo de la jaula va equipada con una instalación
eléctrica cuya distribución lo mismo puede ser reticular (5
figs. 2-3) o en espiral según ^(des ee) se para que esta instalación -

no se deteriore con el peso y el pisar de las aves, lleva como soporte una rejilla (6 figs. 2-3) de cualquier material adecuado como quiera que a pesar de todo esto en muchos casos las aves no reciben el impacto de la corriente debido a la corteza que tiene en las patas, estas le hacen de aislante, para evitar que esto-
 50 ocurra y las aves no inicien el vuelo debidamente, se ha previsto una batea (7 figs. 2-3) que contiene agua de manera que el ave que se encuentra en la jaula las patas las tienen siempre -
 55 humedas con lo que se facilita el paso de la corriente y cuando se inicia la descarga electrica, esta siempre es recibida por el ave, provocandole de esta forma el vuelo, ya que en el mismo momento las clavijas (3 figs 1-2) es retirada por la acción del -
 electroiman (4 figs. 1-2) abriendose las puertas abatibles --
 (1 figs. 1-2-3).-

60 Todo segun se detalla en el dibujo adjunto en el que se representa en la fig. 1 Una vista en planta de la jaula --
 cerrada.-

fig. 2 Una vista en alzado de perfil con un detalle en sección del fondo.-

65 fig. 3 Una vista en alzado frontal con un detalle en sección del fondo.-

70 Describa suficientemente la naturaleza de la presente invención se hace constar expresamente que cualquier modificación de detalle que se introduzcan en el mismo, quedará incluida dentro de esta protección, en tanto que no altere o modifiquen su finalidad característica.-

NOTA

Por ultimo se declararan de novedad y utilidad en España, las siguientes:

REIVINDICACIONES

80 1ª.- Jaula automatica para provocar el vuelo de las aves, caract

207053

30



- 4 -

terizado por ser una jaula de planta y contorno rectangular equipada con un par de puertas abatibles que se mantienen en tensión constante por medio de un tensor elastico ó un juego de muelles - tensores la retención de estas puertas en la posición de cerrado se consigue por medio de una clavija metalica que es accionada por medio de un electroiman en el momento de provocar el vuelo de las aves.-

2ª.- Jaula automatica para provocar el vuelo de las aves, segun 1ª reivindicación caracterizada por llevar en el fondo de la jaula - una instalación electrica, distribuida en el sentido rectinular o bien en espiral; esta instalación está apoyada sobre una rejilla de material adecuado para evitar su deformación.-

3ª.- Jaula automatica para provocar el vuelo de las aves, segun 1ª y 2ª reivindicaciones caracterizada por llevar en la parte -- inferior de la jaula debajo de las rejillas y la instalación -- electrica una batea con agua para humedecer las patas de las aves cuando estan en el interior de la jaula.-

4ª.- "JAULA AUTOMATICA PARA PROVOCAR EL VUELO DE LAS AVES".-

Consta la presente memoria descriptiva de cuatro hojas numeradas y mecanografiadas por una sola cara a las que se le acompañan un plano para su mejor comprensión

20 OCT. 1974

Madrid,

M. V. DE LA TORRE

207053

30 OCT 1974
10
M. V. DE LA TORRE
P. P.
DISEÑO

Fig. 1

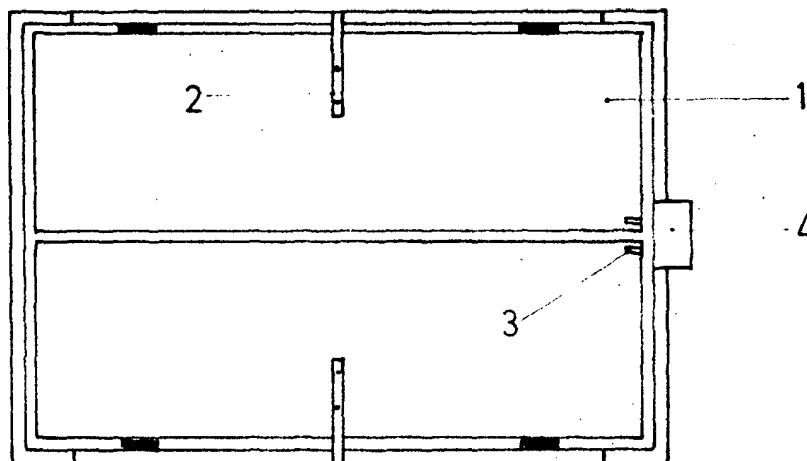


Fig. 2

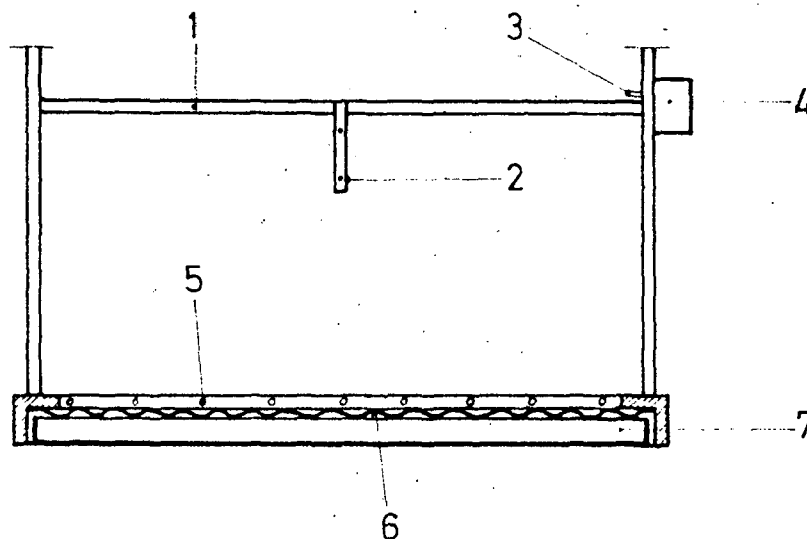
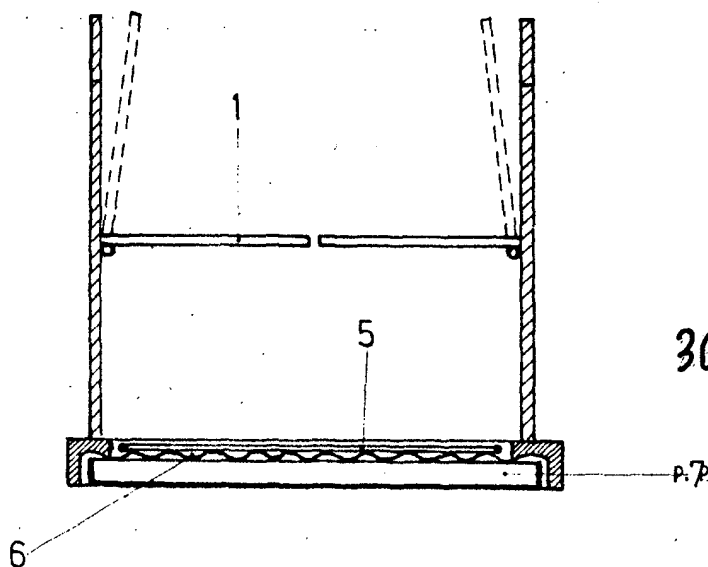


Fig. 3



30 OCT. 1974

M. V. DE LA TORRE

P. P.

Escala: Variable