

206441



F.C. 10-5-1976

H019

MEMORIA DESCRIPTIVA

para solicitar

MODELO DE UTILIDAD

e n

E S P A Ñ A

Por VEINTE años.

Por: "APARATO FOTOELECTRICO PARA CONTROL AUTOMATICO DE ENCENDIDO Y APAGADO DE LAMPARAS".

A favor de:

DON FRANCISCO JAVIER DIAZ ROMO,
de nacionalidad mejicana.

Domiciliado en:

GUADALAJARA (México), c/ Hernán Cortés, núm. 3.129.

El objeto de la presente solicitud de Modelo de Utilidad, se refiere a un " Aparato fotoeléctrico para control automático de encendido y apagado de lámparas" cuyas características de novedad le confieren la cualidad de -- aportar a la función a que se destina las siguientes ventajas:



1º.- Proporciona un medio seguro y económico para controlar automáticamente cualquier tipo de lámpara, encendiéndola al anochecer y apagándola al amanecer.

10 2º.- Su uso se extiende además del alumbrado de calles, para cualquier lugar en el que se desee tener un alumbrado que funcione una vez se tenga un grado de oscuridad y desconecte en cuanto ésta desaparezca.

15 3º.- Ya que actúa automáticamente, se consigue un gran ahorro al quedar desconectada la lámpara después de que este alumbrado no es necesario.

4º.- Está dotado de un procedimiento que evita sobretensiones.

5º.- Se puede instalar a la intemperie.

6º.- Tiene un bajo consumo.

20 En el plano adjunto, al objeto de facilitar su descripción, a título de ejemplo y sin caracter limitativo alguno, por lo tanto, se ha representado una forma preferida de realización del modelo que se preconiza, así como unas formas de conexión.

25 En dicho plano se representa, en la figura 1 una vista frontal de dicho modelo, y en el que se aprecia una célula fotoeléctrica (1) así como las patas de conexión al exterior (2).

30 Esta célula fotoeléctrica es la que reacciona ante una carencia de luz exterior, disminuyendo el paso de corriente eléctrica a una bobina de relé (3), cesando la excitación del mismo y permitiendo el paso de corriente de alimentación al circuito exterior.

35 Al amanecer y habiéndose alcanzado los niveles de iluminación adecuados, la célula fotoeléctrica reacciona en sentido inverso excitándose la bobina del relé y cesando



el paso de corriente a la lámpara.

En las figuras 2, 3, 4 y 5 se representan distintas formas de conectar el aparato a la red exterior.

40

Este modelo es realizable en cualesquiera tamaños y materiales adecuados, siendo susceptible de toda clase de modificaciones de detalle, en tanto que éstas no alteraren su fundamento.

- : - N O T A - : -

45

Los puntos de invención propios y nuevos que se presenta para que sean objeto de este registro de modelo de utilidad en España, por veinte años, son los siguientes:

R E I V I N D I C A C I O N E S

50

1º.- "APARATO FOTOELECTRICO PARA CONTROL AUTOMATICO DE ENCENDIDO Y APAGADO DE LAMPARAS", caracterizado por contener una célula fotoeléctrica, la cual reacciona ante una carencia de luz exterior, disminuyendo el paso de la corriente eléctrica a una bobina de un relé, lo cual permite el paso de corriente al circuito exterior, alimentándose él mismo.

55

2º.- "APARATO FOTOELECTRICO PARA CONTROL AUTOMATICO DE ENCENDIDO Y APAGADO DE LAMPARAS", según reivindicación anterior, caracterizado porque el apagado se efectúa cuando hay luz exterior.

60

3º.- "APARATO FOTOELECTRICO PARA CONTROL AUTOMATICO DE ENCENDIDO Y APAGADO DE LAMPARAS".

Tal y cómo se ha descrito en la memoria que antecede y para los fines que se ha especificado.

65

Consta la presente memoria descriptiva de tres hojas escritas a máquina por una sola cara.

Madrid, 8 de Octubre 1.974

~~DOMINIO DE UNGRIA~~

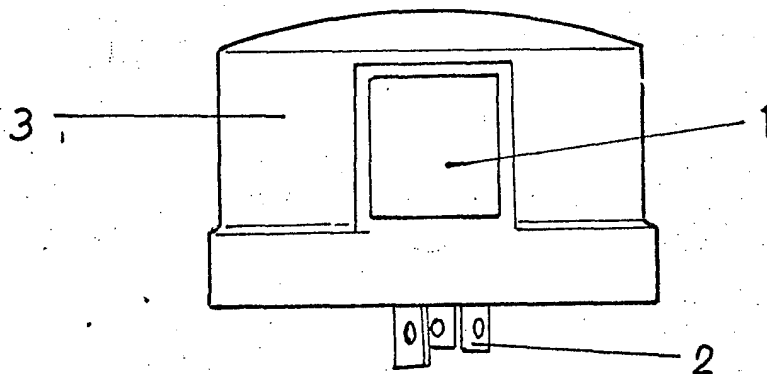


FIG 1

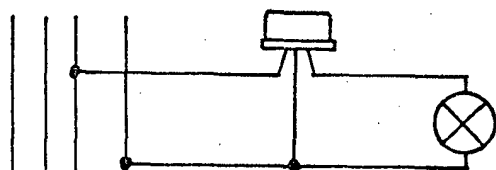


FIG 2

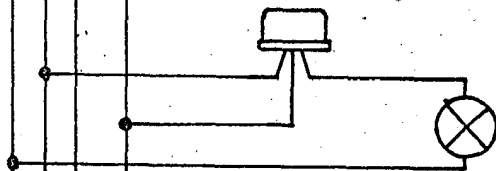


FIG 3

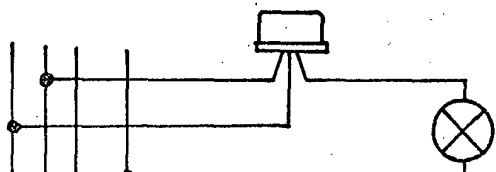


FIG 4

ESCALA VARIABLE

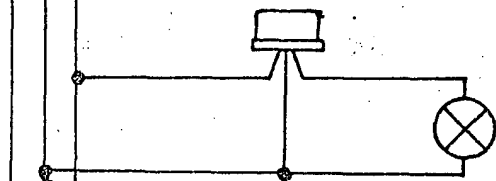


FIG 5

DOMINGO DIAZ UNGRIA
P.P.