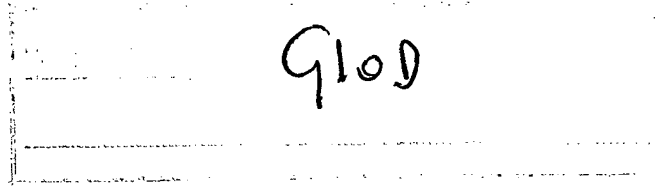


206179



MODELO DE UTILIDAD

por V E I N T E años  
a favor de Dña. Maria del Pilar Espallargas Gaibar  
de nacionalidad española  
residente en ZARAGOZA.- San Antonio, 24  
por:  
"MECANISMO DE GIRO PERFECCIONADO".-

- - - - -



El Modelo de Utilidad objeto de la presente memoria se refiere, como su titulo indica, a un mecanismo para conseguir u movimiento giratorio de figura que reúne unas cualidades de utilización muy superiores a todos los que hasta el momento se han empleado, por su racional diseño y sencillez que eliminan totalmente las averias consiguiendose plenamente los movimientos que se pretenden, resultando además por lo mismo un mecanismo de una gran economía que contribuye a abaratar el conjunto al que se incorpora como componente.

5.- esencialmente consiste la presente invención en un eje que recibe movimiento de un motor, eléctrico o de cuerda a través del grupo reductor adecuado y que por un par piñón corona, de fricción, etc. proporciona movimiento a un eje vertical soportado por un brazo preferentemente de chapa estampada. Este eje presenta en su extremo superior un brazo que gira consecuentemente en plano horizontal. Este brazo dispone en su extremo de una pieza imantada habiéndose previsto en el extremo del eje vertical. otra pieza imantada pero con la polaridad opuesta. Este brazo se hace girar bajo un disco de material no magnético arrastrando el imán, situado en el extremo del brazo a una figurita de ballet en cuya base se ha alojado otra pieza imantada con polaridad opuesta de tal manera que gira en círculo y sobre si misma al disponerse algo abombada su base. Si la figura sale de este campo magnético es repelida por el imán de igual

10.-

15.-

20.-

25.-



polaridad situado sobre el eje de giro.

5.- Para la mejor comprensión del invento que se preconiza se acompaña una hoja de planos en la que, en figura única se detalla suficientemente la constitución y disposición de sus elementos componentes así como su utilización en un ejemplo de realización práctica no limitativo.

10.- La figura representa una vista en perspectiva del conjunto que nos ocupa teniendo la numeración que le acompaña el siguiente significado:

- 1.- Base.
- 2.- Brazo.
- 3.- Eje de giro.
- 4-5.- Par reductor.
- 15.- 6.- Muelle.
- 7.- Iman.
- 8-Garras.
- 9.- Iman.
- 10.- Peana.
- 20.- 11.- Porta-figura.
- 12.- Disco fijo.

25.- El eje de giro (3), recibe movimiento convirtiéndolo de dirección y reduciéndolo por el par (4-5) e imprimiéndose movimiento al eje en cuyo extremo libre se dispone una pieza imantada (9) a la cual, en su giro le sigue una figura cuya peana (10) aloja una pieza imantada que es atraída por aquella (9) habiéndose previsto otra (7) en el extremo del eje vertical con la polaridad opuesta la cual repele a la referida fi-



gura dirigiendola al campo de la otra. La figura (11) recorre la placa (12) de material no magnetico. Las piezas imantadas (9) y (7) pueden ir fijadas por garra (8) o cualquier sistema adecuado.

5.- Seran independientes del objeto de la presente invención, los materiales formas, colores y dimensiones en general todo cuanto no altere, cambie o modifique la esencialidad de la invención.

10.- Descrita suficientemente la naturaleza y objeto de este Modelo de Utilidad se hace constar que las características esenciales sobre las que han de recaer la concesión del mismo estan comprendidas en las siguientes:

REIVINDICACIONES

15.- 1ª.- Mecanismo de giro perfeccionado, caracterizado por comprender, un eje vertical movido por un eje motor a traves del dispositivo reductor adecuado el cual soportado por un brazo estampado con dos orejetas perforadas y plegadas constituyen cojinetes, terminando en un brazo radial que se mueve segun un plano horizontal.

20.- 2ª.- Mecanismo de giro perfeccionado, caracterizado por comprender segun reivindicacion anterior, una pieza imantada situada en el extremo del brazo de tal manera que este se mueve bajo un disco de material antimagnetico evolucionando sobre este disco una figura de ballet en cuya peana dispone de otra pieza imantada

25.-



y la base abombada para que, en su giro arrastrada por el imán del extremo del brazo gire a la vez sobre si misma.

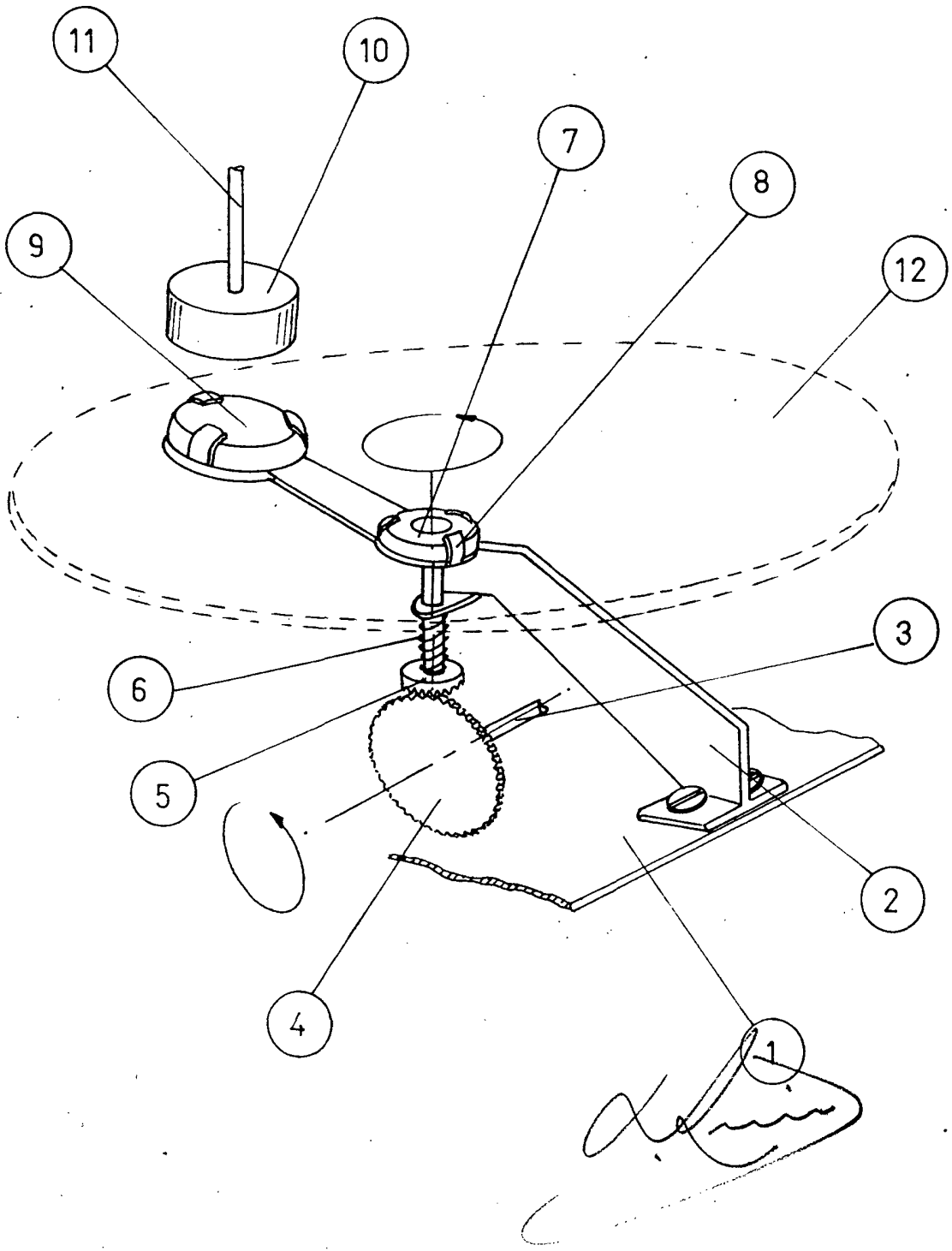
- 5.- 3ª.- Mecanismo de giro perfeccionado, caracterizado por comprender segun reivindicación anterior, la disposición de una segunda pieza imantada, pero con la polaridad opuesta situada en el extremo superior del eje de giro del brazo, de tal forma, que si la figura se desplaza hacia el centro del circulo, es repelida por dicho imán hacia el campo magnetico del giratorio.
- 10.-

4ª.- MECANISMO DE GIRO PERFECCIONADO.

- 15.- Todo ello tal y como se describe y reivindica en la memoria que antecede que consta de CINCO hojas escritas a maquina por una sola de sus caras y planos que lo ilustran.

Madrid, 27 de Septiembre de 1.974

200053



ESCALA VARIABLE