



206087

Fig. f16B

MODELO DE UTILIDAD

por 20 años por

"DISPOSITIVO DE UNION DE PERFILES PARA CARPINTERIA METALICA",
a favor de DON DOMINGO LACALLE Y DON GIRO LA BARBERA, domi-
ciliados en DENIA (Alicante), Méndez Núñez, 10.

MEMORIA DESCRIPTIVA

Los especialistas en carpintería metálica, cons-
tantemente están diseñando elementos que mejoren los ya
existentes, como fruto de la evolución a que están sometidos,
con cuya aplicación y práctica consiguen reportar
la utilidad deseada para la consecución de modelos cada vez
más perfeccionados.

Uno de los problemas que actualmente se plantean
en la carpintería metálica, es el ensamble correcto y resis-
tente de los diferentes perfiles para la construcción de

5.-



10.- ventanas, puertas y similares, que hoy en día se realiza por medio de espigas roscadas o bien cantoneras que se alojan en los vanos existentes en los perfiles huecos, formando un todo, pero teniendo que proceder a su sujeción o remachado para que tal unión sea factible.

15.- Los solicitantes después de múltiples experiencias y observaciones realizadas en su industria de carpintería metálica, han llegado a la conclusión del objeto del modelo de utilidad que nos ocupa, mediante el cual se consigue realizar la pertinente unión de tramos de perfiles, por medio de

20.- un dispositivo ingenioso constituido por una cantonera escuadrada de configuración y dimensión convenientes, dotada de sendos orificios practicados en sus lados, situándose dicha cantonera en los vanos de sendos perfiles huecos de sección irregular convenientemente provistos de orificios coincidentes

25.- con aquellos de que la cantonera está dotada, una vez tronzados los perfiles a inglete, lográndose la sujeción de la cantonera a los perfiles por medio de un elemento cilíndrico provisto de rosca interna y elemento esférico situado transversalmente, cuyo elemento está sometido al desplazamiento

30.- que le origina la presión de un vástago roscado al cilindro, alojándose tal cilindro y demás elementos, en los agujeros coincidentes de la cantonera y perfiles; al tiempo que por su facilidad de montaje y estructuración, permite múltiples aplicaciones y ventajas.

35.- Conocidas que nos son en virtud del preliminar precedente las esencialidades, inconvenientes a obviar y funciones a realizar por el objeto del modelo de utilidad que nos ocupa, y por ser el tipo que ha de servir de base para llevar a cabo la confección de las diversas formas de



40.- realización a que en la práctica puede llegarse con la aplicación de sus fundamentos básicos, se cita en la presente memoria a título de ejemplo y será descrito a continuación con la ayuda de la lámina de dibujos que se adjunta.

45.- En la figura 1ª, se representa una vista de conjunto en la que aparece la totalidad de elementos que constituyen el dispositivo objeto del modelo de utilidad que se preconiza, apreciándose la disposición adoptada para su ensamble a los perfiles de que se trate.

50.- La figura 2ª, representa sendas vistas en alzado y planta superior de la cantonera de unión, pieza que es esencial para el feliz logro de las funciones que se persiguen.

55.- El bastidor 1, constitutivo de las paredes laterales, es un perfil hueco de sección irregular, en cuyas oquedades 2, se introducen las alas 3' constitutivas de la cantonera 3.

60.- Dicho bastidor 1, interiormente lleva practicados sendos orificios 1', que son coincidentes con otros 3'', de que la cantonera está dotada, cuando esta se introduce en la oquedad 2, de los bastidores 1.

65.- El elemento cilíndrico 4, está interiormente provisto de una rosca y transversalmente lleva un orificio en el que se aloja una pieza esférica 5, tal como una bola de material consistente; superiormente se encuentra dotado de un espárrago 6, provisto de rosca externa, que encaja con la interna de aquel, cuyo espárrago concluye en punta cónica.

El conjunto integrado por el elemento cilíndrico 4 y las piezas 5 y 6, se aloja en los agujeros coincidentes 1' y 3', del bastidor y cantonera respectivamente.



70.- Con todo ello, alojada la cantonera en las oquedades pertinentes del bastidor se introduce en los orificios coincidentes de aquéllos el elemento cilíndrico y demás piezas accesorias, bastando roscar el espárrago para que la pieza esférica presione sobre las paredes internas de los orificios de cantonera y bastidor lográndose el bloqueo y sujeción, 75.- consiguiéndose el desbloqueo por desenroscado del espárrago y extracción de la cantonera por simple presión hacia fuera.

Suficientemente descrito que nos es el objeto del modelo de utilidad que nos ocupa, que lo es solamente a título de ejemplo y una de las múltiples formas de realización a que en la práctica puede llegarse tomando como fundamento en su construcción el descrito en la presente memoria, únicamente nos resta señalar que las modificaciones de forma, tamaños, materiales empleados u otras no fundamentales, no 80.- deben ser consideradas variaciones que afecten a su esencialidad. 85.-

N O T A

El modelo de utilidad descrito recaerá pues, sobre las siguientes reivindicaciones:

90.- 1ª.- "DISPOSITIVO DE UNION DE PERFILES PARA CARPINTERIA METALICA", caracterizado por cuanto está constituido por una cantonera escuadrada de configuración y dimensión convenientes, dotada de sendos orificios practicados en sus lados; cuya cantonera se aloja portinentemente en los vanos de sendos perfiles huecos de cualquier sección realizados en material conveniente, y tronizados a inglete, encontrándose 95.- provistos dichos perfiles de sendos orificios que son coincidentes con aquellos de que la cantonera está dotada, una vez introducida ésta en aquéllos; lográndose la sujeción y blo-



- 100.- queo de la cantonera a los perfiles por medio de la introducción en los orificios coincidentes de ambos un elemento cilíndrico interiormente provisto de rosca para el roscado de un espárrago que concluye en punta cónica; en cuyo elemento cilíndrico se ha introducido transversalmente a presión una
- 105.- pieza esférica tal como una bola o similar, a la que desaloja presionando sobre la cantonera, la introducción del espárrago roscado, consiguiéndose el bloqueo de la misma sobre el perfil y la imposibilidad de que tal unión quede deshecha; bastando desenroscar el espárrago para desalojar el cilindro de su posición y facilitar la extracción de la cantonera por ligera presión de sus alas hacia fuera.
- 110.-

2º.- "DISPOSITIVO DE UNION DE PERFILES PARA CARPINTERIA METALICA".

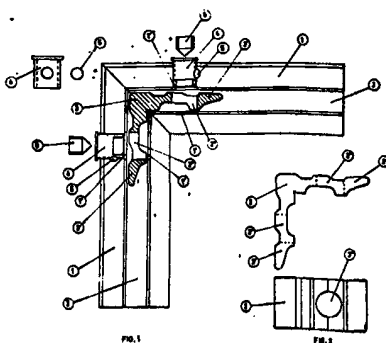
Todo ello, tal y conforme queda descrito, representado y reivindicado.

Esta memoria consta de cinco hojas, mecanografiadas y foliadas por una sola de sus caras, conteniendo un total de ciento dieciocho líneas.

MADRID A 13 DE OCTUBRE DE 1974



===== D I S E Ñ O =====
DE UN MODELO DE UTILIDAD, A FAVOR DE DON DOMINGO MIRALLES LA-
CALLE Y DON GIRO LA BARBERA, DOMICILIADOS EN DENIA (Alicante),
Méndez Núñez, nº 10, POR: "DISPOSITIVO DE UNION DE PERFILES
PARA CARPINTERIA METALICA".



Escala variable.

MADRID A 8 DE OCTUBRE DE 1974

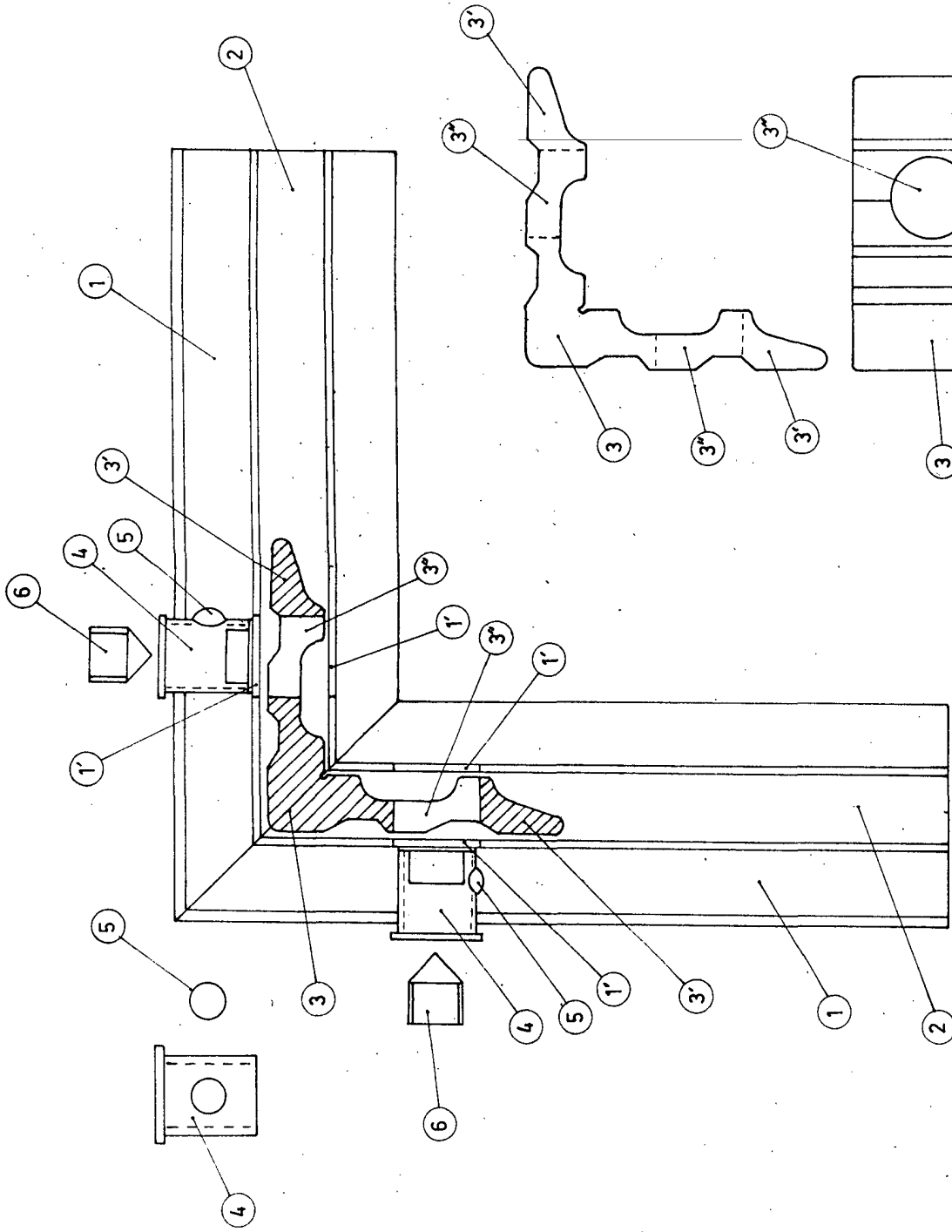


FIG. 1

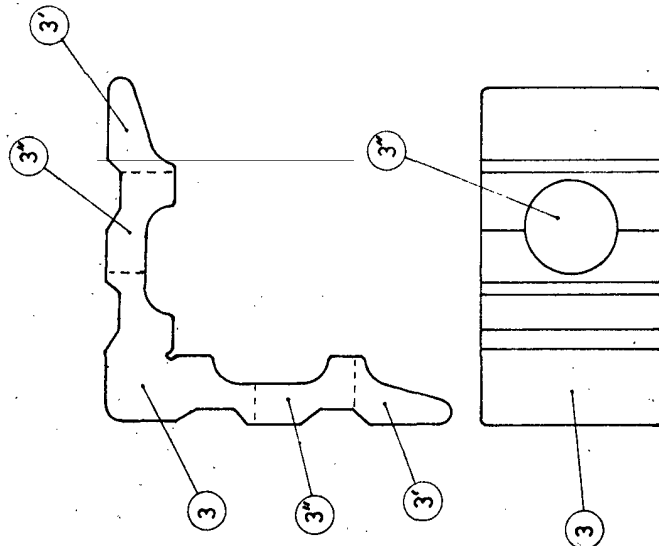


FIG. 2

ESCALA VARIABLE
MADRID 3 OCT. 1974

Handwritten signature or initials

7 6 4 0 3