

206043

23



MEMORIA DESCRIPTIVA

correspondientes a un MODELO DE UTILIDAD, por veinte años, por: "TACO AMORTIGUADOR PERFECCIONADO", que se solicita a favor de D. EMILIO RODRIGUEZ PINA, de nacionalidad española, residente en MADRID, c/ General Alvarez de Castro, nº 39.

- - - oOo - - -

El taco amortiguador que, como objeto de esta solicitud de Modelo de Utilidad, seguidamente se describe, presenta sobre lo conocido en la materia, diversas ventajas que se pondrán de manifiesto en lo que sigue y que justifican plenamente la concesión del aludido privilegio de explotación exclusiva.

5.-

Son ya conocidos los tacos de goma o que incorporan partes de goma y partes metálicas, para su refuerzo y/o fijación, destinados a montajes flotantes o elásticos (silentblocks) o destinado a amortiguar choques o golpes.

10.-

206043

23 SEP



Aunque la unión segura y duradera entre las partes de goma y metálicas que constituía el más arduo problema, ha sido hace tiempo satisfactoriamente resuelta, se presentan aún otros diversos problemas en relación con tales piezas, y uno de ellos aparece en la utilización de las mismas en aplicaciones tales como el apoyo de cajas de volquete basculante sobre el chasis.

15.- En esta caso existen fuertes choques, grandes presiones, fricciones y notables deformaciones o movimientos relativos, debidos a las propias deformaciones del chasis al circular por caminos no siempre llanos y lisos.

20.- El taco que ahora se describe presenta positivas ventajas funcionales, de resistencia y de duración, lográndose todo ello con un diseño extremadamente sencillo.

25.- Se caracteriza este taco por incluir una placa metálica, por ejemplo de hierro, traspasada por una multitud de taladros, para mejorar su adherencia con la goma y con dos o mas embuticiones terminadas en taladros en sus fondos, destinadas al paso de los tornillos o pernos de fijación.

30.- Esta plaza queda alojada en el bloque de goma, de cuya masa solo asoman los fondos de las aludidas embuticiones.

35.- Por otra parte, el bloque en cuestión presenta en dos bordes inferiores opuestos unos regruesos longitu-



dinales que comunican elasticidad adicional al montaje.

40.- Con objeto de hacer más claramente comprensible cuanto antecede, poniendo al propio tiempo de relieve otras características y ventajas de este amortiguador, se describe seguidamente un ejemplo de realización del mismo, no limitativo, ilustrado en los dibujos adjuntos, en los cuales:

45.- La figura 1ª muestra la placa interior en planta.

La figura 2ª muestra el conjunto del taco en perspectiva, y

La figura 3ª muestra la sección por línea A-B de la figura 2ª.

50.- Así pues, la placa metálica -1- presenta, en el ejemplo considerado, las dos embuticiones -2-, tronco-cónicas, igualmente desviadas a ambos lados respecto al eje de la pieza.

55.- Estas embuticiones presentan su fondos taladrados por los orificios -3- para el paso de los tornillos, espárragos, pernos o similares de fijación y montaje del taco.

La multitud de taladros -4- garantizan el perfecto anclaje de la placa -1 en la masa de goma -5- del taco.

60.- Considerando el taco -5- como una pieza paralelepípedica en cuanto a su forma general, los vaciados -6- constituyen alojamientos para las cabezas de los tornillos



cuyos fondos son los de las embuticiones -2-, si bien dichos fondos están abiertos por los taladros -3-.

65.-

Ventajosamente, los vaciados -6- podrían tener sección rectangular o exágona para constituir retención de giro de la cabeza del tornillo que se aloje en ellos.

70.-

Los bordes mayores inferiores del bloque -5- presentan en toda su longitud los regruesos -7-, realmente formados por la configuración vaciada en arco -8- que presenta transversalmente dicho bloque, y tienen como finalidad mejorar el agarre del taco sobre la superficie de apoyo del mismo.

75.-

Evidentemente, respecto a lo descrito e ilustrado, pueden introducirse en la práctica cuantas modificaciones de detalle, por no alterar lo esencial de este taco amortiguador, tengan cabida en el marco de las reivindicaciones que siguen.

NOTA

80.-

Descrito suficientemente el objeto de esta solicitud de Modelo de Utilidad, se declaran de novedad en España, las siguientes:

REIVINDICACIONES

85.-

1ª.- Taco amortiguador perfeccionado, que se caracteriza por componerse de un bloque de goma o similar en cuya masa está incorporada, absorbida, una pieza metálica, en general plana, dotada de embuticiones circulares troncocónicas de escasa altura y fondos también planos ta-



90.- ladrados en sus centros, presentando el resto de dicha pieza metálica una multitud de taladros para su firme anclaje en la masa de goma, masa que presenta tantas aberturas verticales como embuticiones tiene la placa y coincidentes con ellas, siendo tales embuticiones los fondos de las aberturas creando así alojamientos para las cabezas de los tornillos de fijación, por lo que pueden ser circulares o exágonales.

95.-
100.- 2ª.- Taco amortiguador perfeccionado, según la reivindicación anterior, que se caracteriza porque los bordes inferiores del bloque presentan unos regresos longitudinales en lados opuestos para darles ligeramente mayor altura que el resto del taco.

3ª.- TACO AMORTIGUADOR PERFECCIONADO.

Todo tal y como se describe y reivindica en la presente Memoria Descriptiva que consta de cinco hojas y se ilustra con los dibujos que a la misma se acompañan.

Madrid, veintitres de Septiembre de mil novecientos setenta y cuatro.

EMILIO RODRIGUEZ PINA
P. a.

23 SEP 

FIG. 1

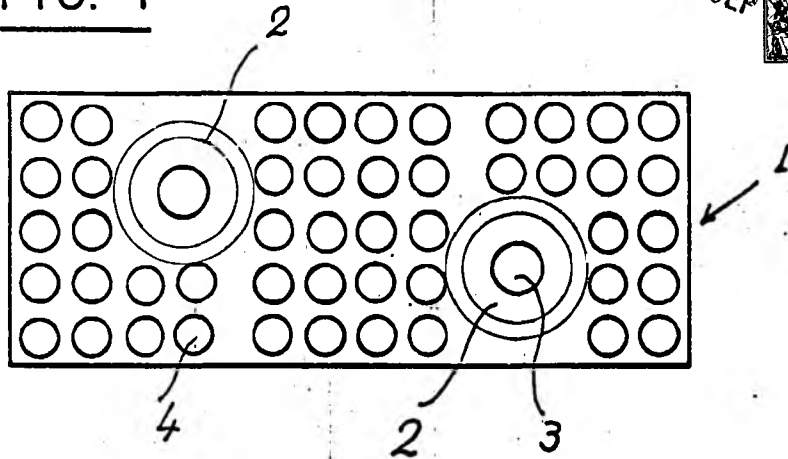


FIG. 2

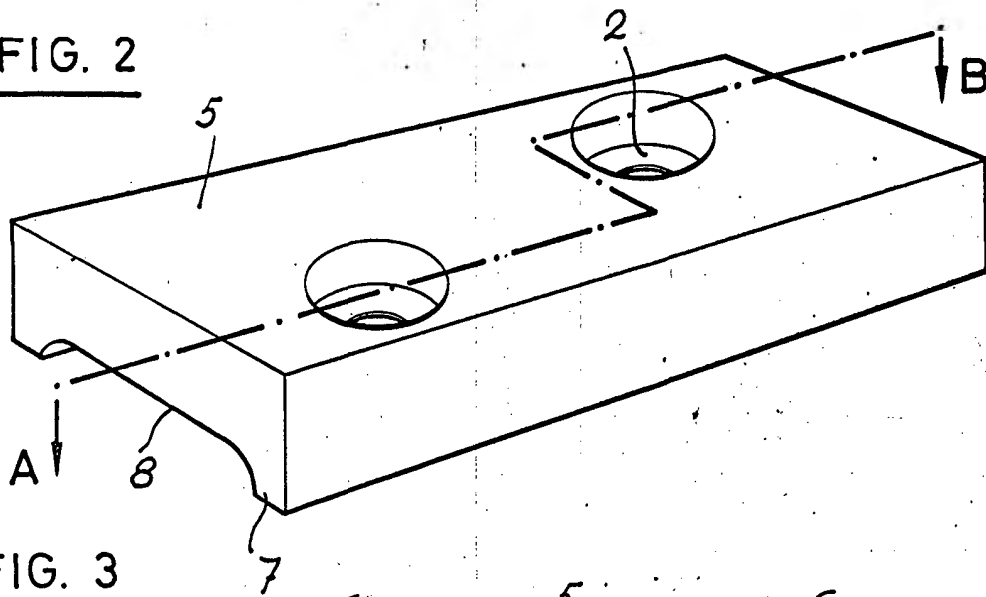
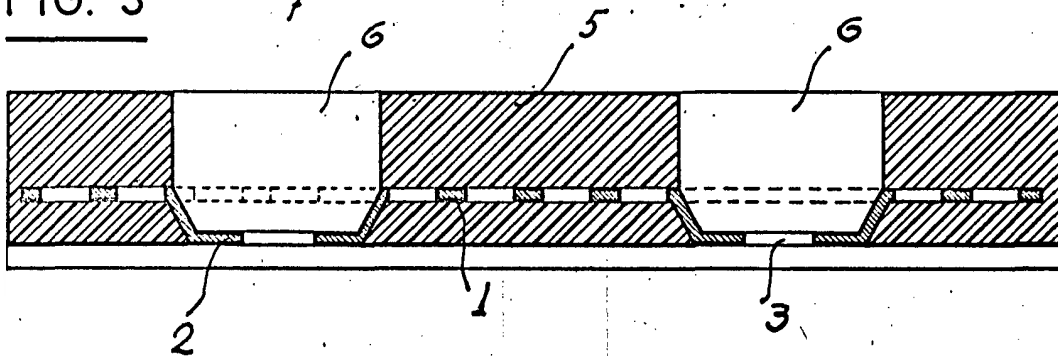


FIG. 3



Madrid, 23 de Septiembre de 1974



ESCALA VARIABLE