

205689

28 AG



F. C. 31-5-1976

Int. C 603 B

MODELO DE UTILIDAD

por 20 años

por "CARTUCHO DE CINTA CINEMATOGRAFICA DE PROYECCION CON TINUUA", a favor de TEPYC, S.A., de nacionalidad española, domiciliada en BARCELONA - Calaf, 25, entlo. 2ª.

=====

MEMORIA DESCRIPTIVA



El presente Modelo de Utilidad se refiere a un cartucho de proyección, consistente en un plato enrollador o carrete asociado a un conjunto de cuerpo y caja con elementos complementarios y de arrastre, de manera que la película va enrollada en disposición sin fin, sobre el carrete, volviendo a empezar su paso una vez terminada. Por ello, una vez montado el cartucho en un aparato proyector, se producirá la proyección ininterrumpida de la película, lo cual puede ser interesante en casos determinados, por ejemplo, en publicidad.

Las mayores ventajas del cartucho que se describirá estriban, sin embargo, en el hecho de que no hace falta bobinar la cinta, ni que el operador deba fijarse en si ésta se halla correctamente colocada; no se precisa manipulación de la cinta, la cual no hace falta to-



car con los dedos, evitándose así su deterioro y aplicación de suciedad o grasa; el cartucho se puede montar y desmontar del proyector aún estando en marcha, resultando en fin una proyección perfecta de la película.

5. Para facilitar la explicación, se acompaña a la presente memoria unos dibujos en los que se ha representado, a título de ejemplo ilustrativo y no limitativo, un caso de realización de un cartucho de cinta cinematográfica de proyección continua, según los principios de las reivindicaciones.

En los dibujos:

La figura 1 es una vista en planta del dispositivo en cuestión, en la que se aprecian sus componentes básicos de soporte de la película y arrastre de la misma.



15. Las figuras 2 y 3 son proyecciones longitudinal y transversal, respectivamente, del propio cartucho de película.

Los elementos designados con números en los dibujos corresponden a las partes siguientes:



20. -1-, tapa del cartucho, que, junto con el cuerpo -2-, sirve para sustentación y centrado del plato giratorio -3-, portador de la cinta; -4-, pieza guiadora intercambiable, según la anchura normalizada de la cinta, con que se opere, por ejemplo, la de 8 mm o la denominada super 8; poseyendo la abertura de proyección -14-, asimismo intercambiable según el paso de la película;
25. -6-, tensor de la cinta, dotado de muelle, para permitir el avance a saltos de la misma en combinación con el diente -12- y el mecanismo de arrastre -7-, sincronizado con
30. el motor del aparato proyector; -8-, abertura para el re



flector -9- dispuesto oblicuo respecto a una de las caras principales del cartucho. La placa -13- queda adaptada contra la pieza -4-, determinando una ranura de guía de la cinta. El rodillo de guiado más próximo a la entrada de cinta al plato giratorio es cónico, para permitir el arrollado en forma de tornillo sin fin. El plano inclinado -8- y espejo -9-, en vez de pertenecer a la tapa, pueden formar parte del proyector, así como el mecanismo de arrastre -5-. En este caso, la tapa -1- poseerá sendas aberturas para el paso del mecanismo de arrastre y del reflector oblicuo, respectivamente.

El canal espiral -10- permite el guiado de la cinta en su desarrollado del plato -3-.

El brazo -11- es basculante y es portador de un rodillo tangente al plato -3- y al rodillo de arrastre -5-, a efectos de impulsar al giro a dicho plato -3-, complementando el arrastre de la propia cinta.

Todo cuanto no afecte, altere, cambie o modifique la esencia del cartucho descrito, será variable a los efectos del actual Modelo.

N O T A.

Se reivindica como objeto de este registro por Modelo de Utilidad:

1.- Cartucho de cinta cinematográfica de proyección continua, caracterizado esencialmente por constar de un conjunto de cuerpo de caja y tapa, que sustentan y centran entre sí un plato giratorio portador de la película, la cual se halla dispuesta en montaje helicoidal sin fin, produciéndose su paso ininterrumpido ante una pieza de guía situada en una de las caras laterales menores del car



tucho, que posee la ventanilla de proyección y que es intercambiable de acuerdo con la anchura de la cinta con tenida, figurando en una de las caras mayores un entran te con una pared oblicua portadora de un espejo reflec tor dispuesto en correspondencia con la ventanilla-guía lateral, y completándose el conjunto con un mecanismo de arrastre, intercambiable de acuerdo con la anchura de la cinta, la cual queda tensada y guiada mediante un elemen to de empuje continuo y una serie de rodillos interme dios, de los cuales, el más próximo a la entrada de la cinta al plato de guiado, es cónico.

2.- Cartucho de cinta cinematográfica de proyección continua, según la reivindicación 1, caracteriza do porque la pieza intercambiable de guía de la película posee un diente destinado a coincidir con las perforaciones de la película, determinando el avance a saltos de ésta en combinación con el elemento de empuje.

3.- Cartucho de cinta cinematográfica de proyección continua, según la reivindicación 1 y 2, carac terizado porque la pieza intercambiable de guía de la pe lícula posee un rebaje transversal sobre el que coinci de una placa posterior, determinando una ranura de guía de la película.

4.- Cartucho de cinta cinematográfica de proyección continua, según la reivindicación 1, caracteriza do porque el cuerpo posee un canal helicoidal para el guia do de la cinta en su desenrollado desde el plato central.

Sean cuales fueren las circunstancias que con curran en la esencialidad del Modelo de Utilidad, defini do en las anteriores reivindicaciones, cuyo objeto es:



5.- "CARTUCHO DE CINTA CINEMATOGRAFICA DE PROYECCION CONTINUA".

Consta la presente memoria de cinco hojas foliadas, mecanografiadas por una sola cara y de los dibujos unidos a la misma.

Barcelona, 28 AGO. 1974

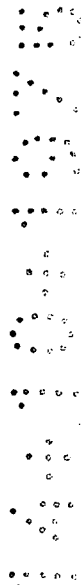
P.A. de TEPYC, S.A.,

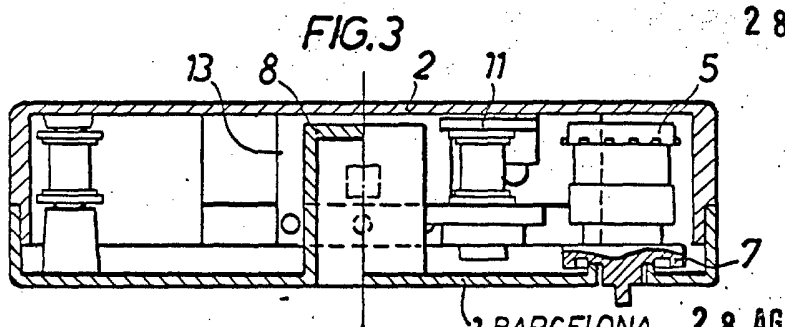
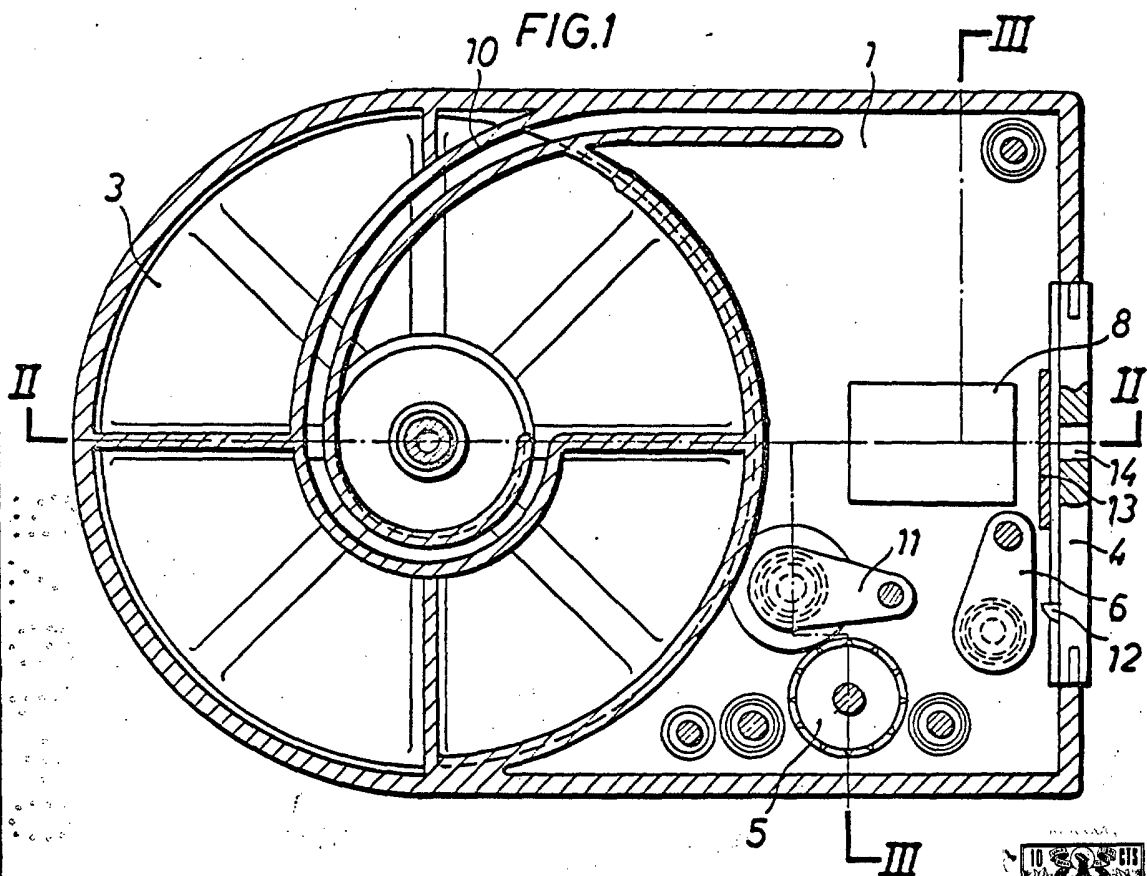
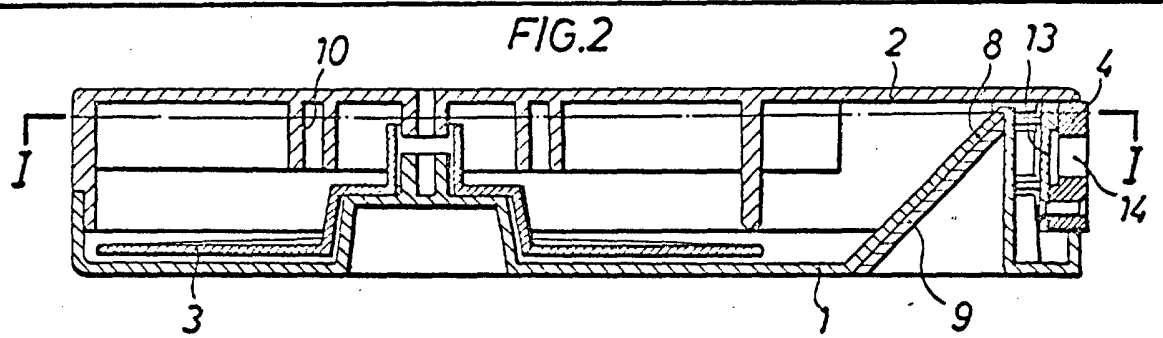
ALFONSO DURAN

p. p.

Fdo. Luis Duran Benjame

FE/mc.





1 BARCELONA, 28 AGO. 1974  
P.A.

ALFONSO DURÁN  
P. P.

*[Handwritten signature]*

Fdo. Luis Durán Benjam

ESCALA VARIABLE