

205587



F.e. 20-576

Int.	B 65 P

MEMORIA DESCRIPTIVA

Para un MODELO DE UTILIDAD, por veinte años,
cuyo registro se solicita a favor de

RAYT ENVASES PLASTICOS, S.A.

de nacionalidad española, domiciliada en Badalona
(Barcelona), Garriga, 235, cuyo objeto recae en:

"CIERRE PERFECCIONADO PARA TAPA DE ENVASE"

+ o +

205587



El presente Modelo de Utilidad se refiere a un cierre laminar de aplicación en los envases de boca ancha.

5. Para lograr la hermeticidad en las tapas de los envases es práctica común la situación alrededor de la tapa de una tira de cierre que, en los sistemas conocidos, está sometida a una gran presión lo que supone la ejecución de la misma en un material resistente y caro como puede ser un fleje metálico o alambre.

10.

Esta disposición comporta además otro inconveniente como es el que requiere de un cierre sólido que está añadido a la tira de cierre con lo que su construcción se encarece aún más.

15.

Para obviar estos inconvenientes se ha diseñado el cierre que nos ocupa y que presenta con respecto a los conocidos importantes ventajas derivadas de su peculiar disposición, la cual permite su construcción en materiales baratos por no estar sometido a una gran presión y la formación del cierre, en una u otra modalidad, de la misma pieza que la tira, pudiéndose emplear materiales plásticos en la confección del conjunto, con las ventajas técnicas y económicas que ello supone.

20.

El cierre que se preconiza consiste, esencial-

25.

203507

2



5. mente, en una tira de material preferentemente plás-
tico que tiene, a intervalos regulares, unos entran-
tes en su cara interior, y que se colòca alrededor
de la tapa del envase de modo que los entrantes coin-
cidan con sendas ventanas existentes en la superfi-
cie lateral de la tapa quedando bajo el reborde supe-
rior que presenta la boca del envase; la tapa, por
su borde inferior, presenta un resälte periférico ex-
terior que forma una acanaladura en la que se intro-
duce el borde inferior de la tira, de modo que ésta
queda comprendida entre dicha acanaladura y el cita-
do reborde superior de la boca del envase.

10. La tira dispòne de un elemento de cierre que,
por la escasa presión a que está sometida, puede es-
tar realizada como continuación de la misma y que
puede adoptar diversas formas.

15. Para ampliar la anterior descripción, y a títu-
lo de ejemplo únicamente, se acompañan unos planos en
los que se han representado:

20. FIGURA 1.- Vista parcial en alzado de la tapa
del envase con la tira de cierre.

FIGURA 2.- Sección según II-II de la figura 1.

FIGURA 3.- Vista parcial en planta de la tira
de cierre,

25. En estas figuras se han señalado, con sus refe-
rencias, correspondientés, los siguientes elementos:

1,- Boca del envase

2,- Tapa

3,- Tira

30. 4,- Ventanas de la tapa



- 5,- Reborde superior de la boca del envase
- 6,- Entrantes
- 7,- Acanaladura
- 8,- Cierre

5. En un envase de boca -1- ancha, y que dispone de un reborde superior exterior -5-, se coloca una tapa -2- que tiene, regularmente repartidas, las ventanas -4- y que presenta en su parte inferior una acanaladura -7- periférica; con esta disposición se
10. coloca la tira -3- que tiene unos entrantes -6- que pueden adoptar numerosas formas y que en el montaje coincidirán con las respectivas ventanas -6- de la tapa -2-; el borde inferior de la tira -3- quedará alojado en la acanaladura -7- de modo continuo, blo
15. queandose el conjunto por el accionamiento del cierre -8-.

- De este modo, la tira -3- quedará alojada entre el reborde -5- de la boca -1- del envase y la acanaladura -7- de la tapa -2-, por lo que no será
20. preciso ajustar la tira -1- con una excesiva presión toda vez que si la tapa tiende a salir por solicitudes internas del envase, se lo opondrá la tira -3- por su característica disposición; así podrá realizarse dicha tira de un material poco resistente,
25. por ejemplo un plástico, y el cierre -8- en la misma pieza, lo que supone una notable racionalización y abaratamiento de la construcción.

- Se hace constar que la anterior enumeración es puramente enunciativa y no limitativa, reservándose
30. el inventor el derecho que la Ley le confiere para



205587

introducir en el objeto de la misma las mejoras y perfeccionamientos que la práctica le aconseje, siempre que se respeten sus características esenciales.

NOTA

5. Descrito suficientemente el objeto de la presente solicitud, se declaran de utilidad las siguientes

R E I V I N D I C A C I O N E S

10. 1ª.- Cierre perfeccionado para tapa de envase, del tipo consistente en una tira que se coloca alrededor de la tapa y que dispone de un cierre que une sus extremos, caracterizada porque la tira presenta unos entrantes situados en su cara interior y regularmente repartidos, que coinciden en el montaje con sendas ventanas practicadas en la tapa, la cual dispone, en su borde inferior de una acanaladura periférica en la que queda alojado el borde inferior de la tira.

20. 2ª.- Cierre perfeccionado para tapa de envase, según la primera reivindicación, caracterizado porque la tira, en su montaje, queda situada entre el reborde superior de la boca del envase, bajo la que se sitúan los entrantes, y la acanaladura de la tapa, en la que se aloja su borde inferior.

25. 3ª.- Cierre perfeccionado para tapa de envase, según las anteriores reivindicaciones, caracterizado porque el cierre de la tira forma parte de la misma pieza que ésta y está constituido por un material de escasa resistencia mecánica.

29.



4ª.- Cierre perfeccionado para tapa de envase, según la primera reivindicación, caracterizado por que los entrantes de la tira están constituidos por varios grupos de nervios laminares, paralelos los de cada grupo y de sección sensiblemente trapecial.

5.

5ª.- CIERRE PERFECCIONADO PARA TAPA DE ENVASE.

Tal y como se aprecia, describe y reivindica en la presente memoria descriptiva, que consta de cinco hojas escritas a máquina por una sola de sus caras y una hoja de dibujos que a la misma se acompaña.

10.

11.

Madrid, 31 de Agosto de 1974

JOSE M.^a RYMAT GONZALEZ
Por Poder

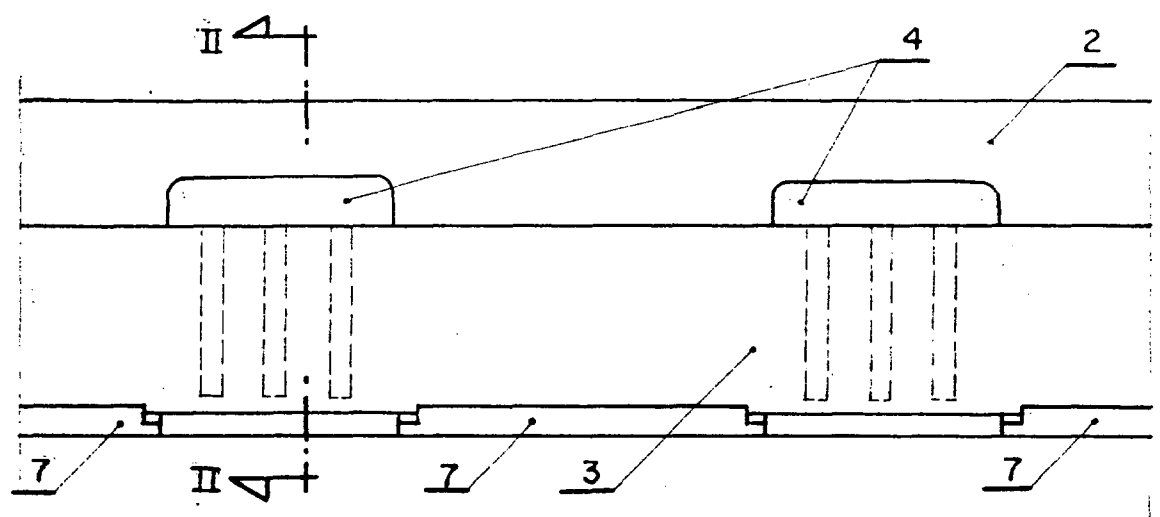


Fig. 1

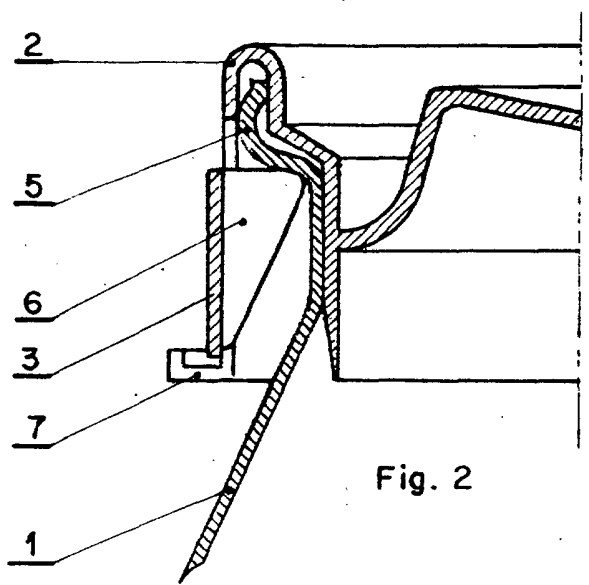


Fig. 2

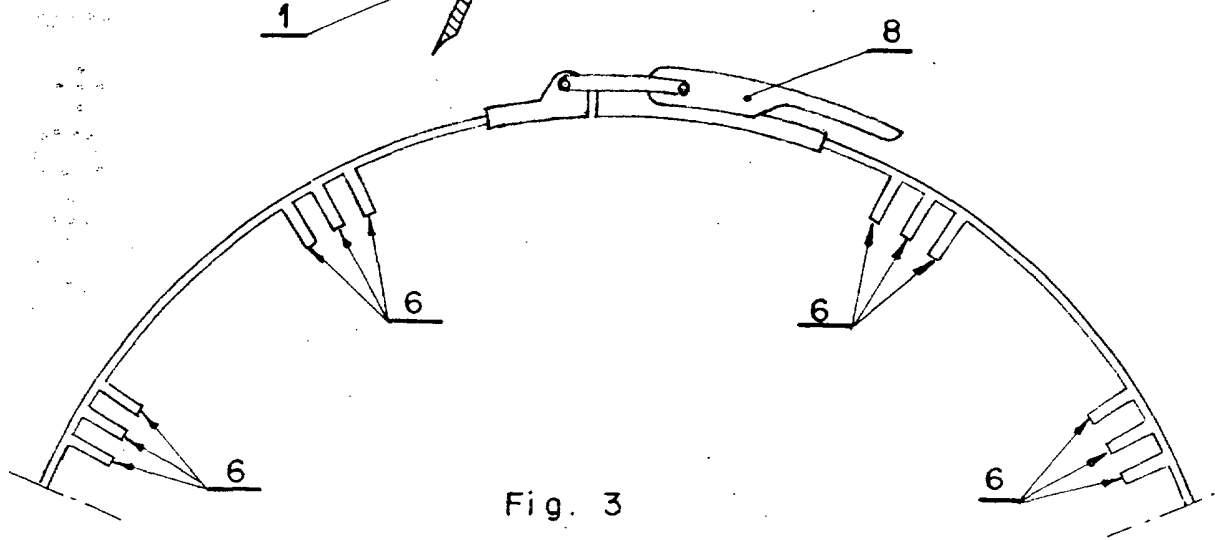


Fig. 3

Escala variable

Madrid, 31.05.1974

RAYT. Envases Plásticos S.A.

P. P. *izymat*

[Handwritten signature]