

205108



Clase	F02 F
Subclase	F02 M

M O D E L O

D E

U T I L I D A D

por "EMBOCADURA DE ADMISION PERFECCIONADA PARA MOTORES DE MOTOCICLETAS Y SIMILARES", a favor de Don ANDRES RABASA NEGRE, de nacionalidad española, residente en BARCELONA, calle Mandri, 12.

= . =

MEMORIA DESCRIPTIVA

En los motores de explosión de pequeñas motocicletas y similares se producen vibraciones de rotación y aunque por medio del equilibrado del cigüeñal éstas se reducen a regímenes de transición, dichas vibraciones se transmiten al carburador. De otra parte, el calor desarrollado en el motor se transmite también al carburador a través de las embocaduras de admisión normales. La embocadura perfeccionada, objeto del presente modelo, reduce la transmisión de vibraciones del motor al carburador y al propio tiempo disminuye el calor transmitido a este último, lo cual constituye una novedad.

Un ejemplo de realización nos permitirá describir en detalle el modelo de utilidad, para lo cual nos valdremos de

205108



una lámina de dibujos con cuatro figuras: la figura 1, es una vista de la embocadura por el lado de la platina de sujeción; la figura 2, es otra vista por el lado de la entrada de gases; la figura 3, es un detalle de la disposición de los orificios de fijación de la platina al motor; y la figura 4, es una sección por un plano axial AB.

Haciendo referencia a las figuras, se aprecia que el tubo -1- constituye la parte rígida de la embocadura, que por un extremo es cilíndrico y por el otro termina en un inicio de platina -4-, constituido por material rígido.

El tubo -1- está revestido exteriormente salvo por la boquilla de entrada de gases, con material elastómero -2-, de elevada resistencia química y resiliencia a los hidrocarburos, alcoholes, aceites y sus aditivos, de los empleados en motores de explosión. El mismo material recubre totalmente el inicio de platina -4-, constituyendo la platina -3- que sirve para la fijación de la embocadura al motor, para cuyo fin dispone de orificios -6- provistos de casquillo rígido -7-. La fijación del carburador a la embocadura en su parte cilíndrica -1- se asegura mediante una brida. Para facilitar la inyección en la corriente de gases admitidos al motor, la embocadura lleva unos apéndices -5- que permiten establecer comunicación del interior del tubo -1- con el exterior, atravesando el recubrimiento -2-.

El modelo, dentro de su esencialidad, puede ser llevado a la práctica en otras formas de realización que difieran en detalle de la indicada a título de ejemplo en la descripción y a las cual alcanzará igualmente la protección que se recaba. Podrá, pues, construirse en cualquier forma y tamaño, con los materiales más adecuados, por quedar todo



ello comprendido en el espíritu de las reivindicaciones.

= . =

N O T A

Descrito el objeto y utilidad de la presente invención, lo que se declara como no divulgado ni practicado en España, comprende las siguientes reivindicaciones:

5.

1ª.- Embocadura de admisión perfeccionada para motores de motocicletas y similares, caracterizada por estar constituida por un alma de material rígido, que por un extremo tiene forma cilíndrica para facilitar su unión al carburador y que por su otro extremo tiene la forma de un inicio de platina, estando dicho elemento rígido parcialmente revestido exteriormente por un material elastómero de alta resiliencia que, en su primera parte, es sensiblemente tronco piramidal y en el resto presenta forma de platina, que recubre totalmente la inicial forma de la platina de material rígido, y porque el material de recubrimiento se caracteriza porque la platina está provista de orificios encasquillados con material rígido, que se utilizan para la unión de la embocadura con el motor.

10.

15.

20.

2ª.- Embocadura, según la reivindicación primera, caracterizada por la disponibilidad de dos apéndices que forman parte del alma de material rígido, que atraviesan el revestimiento de material elastómero, y cuya finalidad es facilitar la posibilidad de inyectar en la corriente de gases admitido al motor, de líquidos lubricantes o aditivos.

25.

3ª.- Embocadura de admisión perfeccionada para motores de motocicletas y similares.

Según se describe y reivindica en la presente memoria descriptiva que consta de cuatro hojas foliadas y escritas a máquina por una sola de sus caras, acompañadas de los dibujos

30.

205 108

5 AGO



reglamentarios.

Madrid, a

5 AGO. 1974

p. a.

M.º LUISA ISERN CUYAS

p. p.

5.



Fig. 1

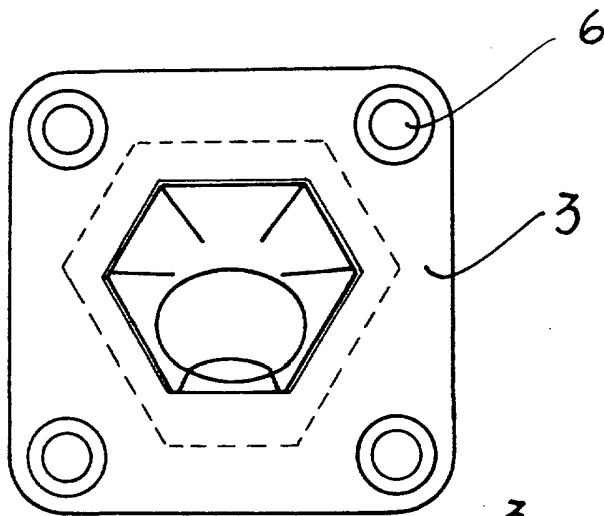


Fig. 2

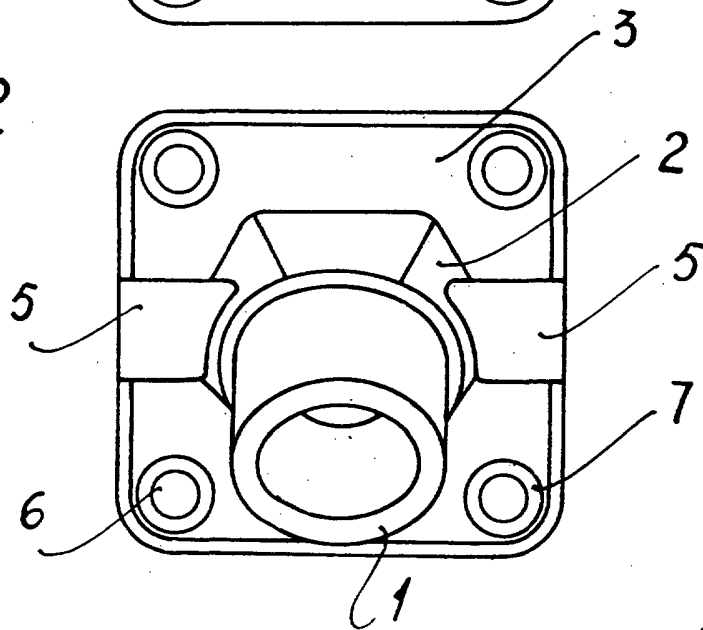


Fig. 3

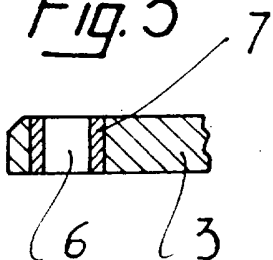
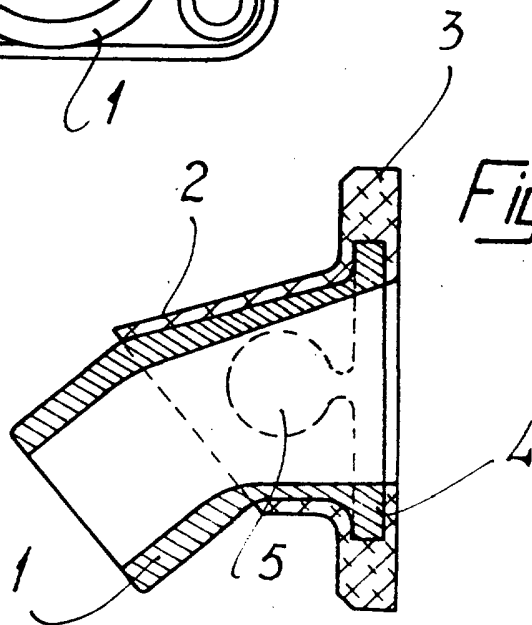


Fig. 4



Madrid, a 5 AGO. 1974
p.a.

M.^a LUISA GARCÍA CUYAS
P. P.