

204856



BAD ORIGINAL

Int. Cl.:

A47B

MODELO DE UTILIDAD

por 20 años

A favor de COMPLEMENTOS SANITARIOS, S.L., razón social española, domiciliada en GAVA (Barcelona), Barcelona, s/nº por: "DISPOSITIVO PARA EL MONTAJE DE PATAS INCLINADAS A MUEBLES". - - - - -

MEMORIA DESCRIPTIVA

El presente modelo de utilidad se refiere a un dispositivo para el montaje de patas inclinadas a muebles, tales como taburetes y otros, cuyo dispositivo permite
5 eliminar la necesidad de fabricar por separado y luego fijar los casquillos y otros dispositivos receptores directamente de las patas a la parte del mueble a la que se deben unir las mismas. El dispositivo soluciona, pues, el problema que se presenta cuando la citada parte del
10 mueble es moldeada al no poder constituir dichos casquillos



de modo que formen cuerpo con la citada parte debido a la imposibilidad de extracción de moldes motivada por la inclinación que deben tener las paredes internas de aquellos casquillos para que las patas adopten asimismo dicha inclinación.

El dispositivo comporta la constitución de los citados casquillos de manera que forman monopieza con la parte del mueble a la que se deben unir las patas, cuyos casquillos presentan sus paredes internas en paralelismo con el eje de la referida parte, lo que posibilita la fabricación por moldeo, ya que aquel paralelismo permite extraer la monopieza del molde. El dispositivo comprende unos manguitos que se retienen por encaje a presión en dichos casquillos y presentan sus paredes internas inclinadas para el acoplamiento de las patas.

Con el fin de facilitar la explicación, se acompaña una hoja de dibujos en los que se ha representado un caso práctico de realización que se cita sólo a título de ejemplo no limitativo del alcance del presente modelo de utilidad.

En dichos dibujos:

La figura 1 es una vista en sección alzada diametral y parcialmente en despiece del dispositivo integrado en un taburete.

Y la figura 2 corresponde a un detalle a escala mayor considerado por la línea de corte II-II de la figura 1, que permite apreciar la presencia de medios previstos en el dispositivo para facilitar la correcta colocación de los manguitos en orden a la necesaria inclinación de las patas y para evitar el giro axial de dichos manguitos.

BAD ORIGINAL



De acuerdo con los dibujos, dicho dispositivo forma parte de un taburete y comprende, en el asiento moldeado -1- del mismo, cuatro casquillos -2-, formando el asiento y los casquillos una monopieza de un material plástico apropiado. La superficie interna longitudinal de dichos casquillos -2- es ligeramente cónica y el eje de los mismos se halla sustancialmente en paralelismo con el eje del asiento -1-, lo que permite efectuar el desmoldeo en las mejores condiciones.

La citada superficie interna de los casquillos -2- comprende una porción recta -3- que, considerada transversalmente, forma un plano paralelo a los diámetros de la cavidad cónica e interrumpe su curvatura. Esta porción determina un medio de referencia para colocar correctamente en los casquillos unos manguitos moldeados -4- que exteriormente son, asimismo levemente cónicos y presentan una cara plana e inclinada -5- que se corresponde en forma y dimensiones con la indicada porción plana -3- de los casquillos -2-, en el borde de cuya boca se aplica un reborde -4a- de dichos manguitos que encajan a presión sin posibilidad de giro en los casquillos por encaramiento de las citadas partes planas. El orificio -6- de los manguitos -4- es cilíndrico e inclinado y en tal orificio ajusta a presión el extremo superior de unas patas rectas -7- que adoptan la misma inclinación de dicho orificio, de modo que todas ellas divergen con respecto al eje del asiento -1- para proporcionar al taburete así formado la conveniente estabilidad, obteniéndose la inclinación oportuna precisamente cuando se colocan correctamente los manguitos -4- como se ha explicado por encaramiento de las antedichas partes planas de los mismos

BAD ORIGINAL



y los casquillos -2-.

Es interesante hacer hincapie en el hecho de que el presente dispositivo es de constitución muy simple. Al mismo tiempo proporciona la fijación de las patas en forma
5 totalmente segura y el montaje de las mismas resulta sumamente sencillo.

El modelo, dentro de su esencialidad, puede ser llevado a la practica en otras formas de realización que difieran sólo en detalle de la indicada únicamente a título
10 de ejemplo, a las cuales alcanzará igualmente la protección que se recaba. Podrá, pues, fabricarse este dispositivo en cualquier forma y tamaño, con los medios y materiales mas adecuados y los accesorios mas convenientes, por quedar todo ello comprendido en el espíritu de las siguientes
15 reivindicaciones.

N O T A

Se reivindica como objeto del presente modelo de utilidad:

1.- Dispositivo para el montaje de patas inclinadas
20 a muebles, caracterizado esencialmente por el hecho de constar de unos casquillos incluídos de manera simplificada en una monopieza moldeada que forma parte del mueble y de ejes paralelos entre sí y normales al plano de dicha parte, en cuyos casquillos encajan y quedan retenidos simplemente
25 a presión sendos manguitos cuyos orificios son inclinados con respecto a dichos ejes y en ellos ajustan a presión los extremos superiores de respectivas patas con el fin de que las mismas tengan igual inclinación que los orificios y diverjan con respecto a un eje del que equidistan los
30 casquillos para dar al mueble la necesaria estabilidad.

BAD ORIGINAL

- 5 -

204856



2.- Dispositivo para el montaje de patas inclinadas a muebles, según la reivindicación anterior, caracterizado por el hecho de que la superficie interna de los casquillos presenta una porción recta que, considerada transversalmente, forma un plano paralelo al diámetro de la cavidad de los casquillos, constituyendo un medio de referencia para efectuar la colocación correcta de los manguitos con el fin de que sus orificios tengan la debida inclinación en divergencia, a cuyo efecto los manguitos comprenden una cara exterior plana con la que se encara la porción plana de los casquillos, lo cual, además, evita el giro axial de los manguitos en los casquillos.

3.- "DISPOSITIVO PARA EL MONTAJE DE PATAS INCLINADAS A MUEBLES".

Consta la presente memoria descriptiva de cinco hojas mecanografiadas, foliadas, numeradas y escritas por una sola cara, acompañada de una lámina de dibujos.

Madrid a,

23 JUL 1914
COMPLEMENTOS SANITARIOS, S.L.
p.a.

MANUEL DE LA ROSA
P. *La Rosa*

204856

Fig. 1

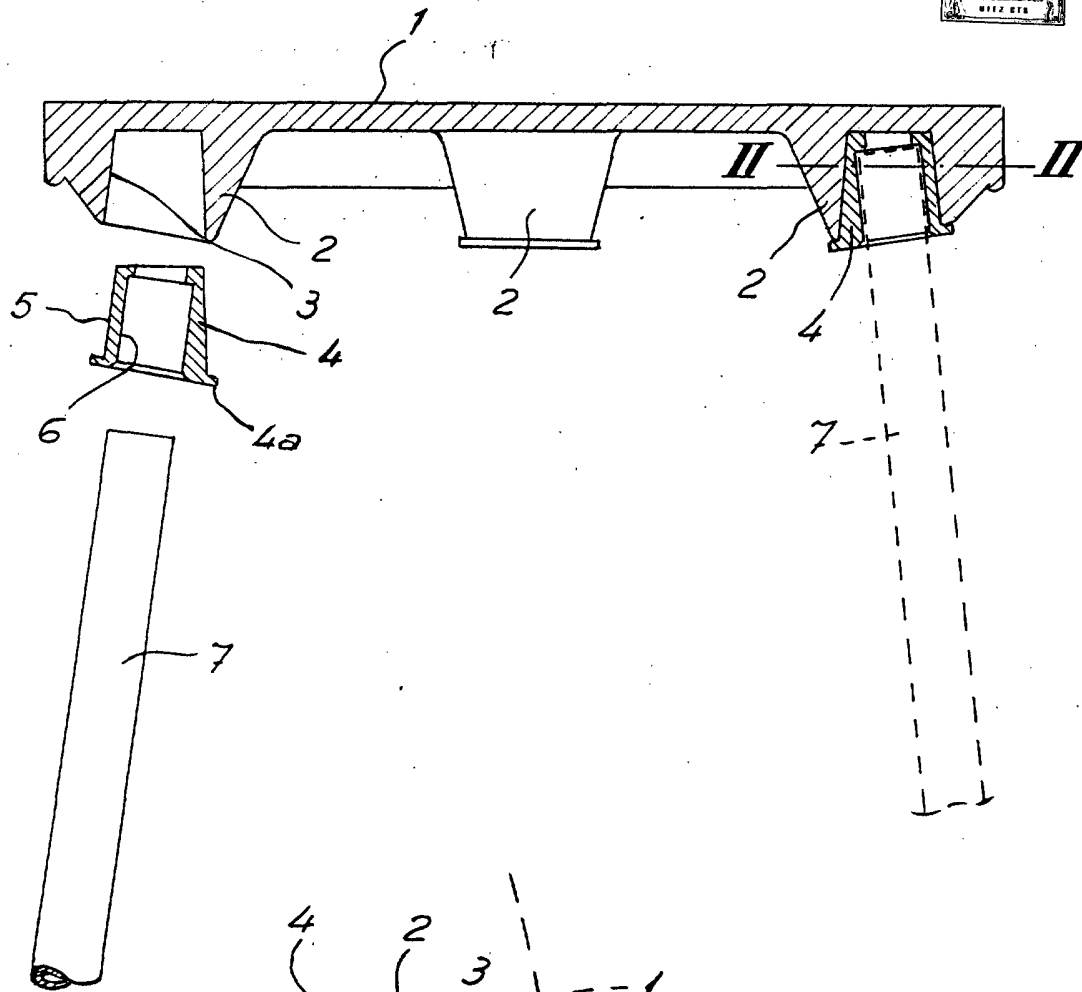
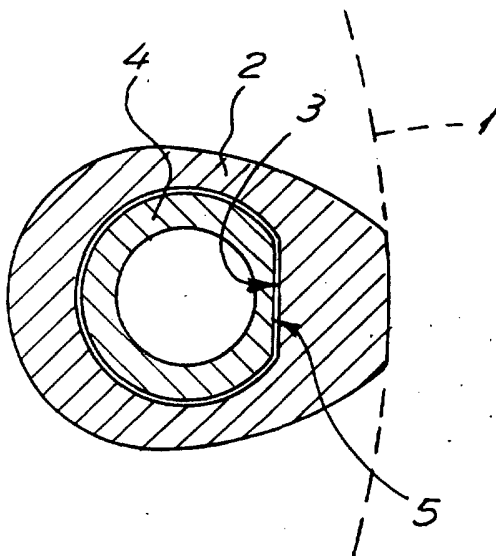


Fig. 2



Madrid, 23 Julio 1974
P.A.