



204781

MEMORIA DESCRIPTIVA

para solicitar  
MODELO DE UTILIDAD

e n

E S P A Ñ A

Por VEINTE años

Por: "DISPOSITIVO PARA PURGA Y LLENADO AUTOMATICO DE AGUA EN INSTALACIONES DE CIRCUITO CERRADO".

A nombre de:

D. FEDERICO PUJOL PUIG, de nacionalidad española.

Domiciliado en:

TARRASA (Barcelona) Antonio Barata, 41

=====

El objeto de la presente solicitud de modelo de utilidad, se refiere a un "dispositivo para purga y llenado automático de agua en instalaciones de circuito cerrado" cuya novedad le confiere la cualidad de aportar a la función a que se destina, las siguientes ventajas:



a.-- Dadas sus características, se permite de forma automática la entrada de agua.

10 b.-- Al instalarse en la parte más elevada del circuito, permite la purga automática de la instalación en donde está montado.

c.-- Dada su sencilla construcción, son fáciles las operaciones de revisión y limpieza de las posibles sedimentaciones originales en la circulación del líquido.

15 d.-- Es de fácil instalación, ocupando un volumen reducido.

En el adjunto plano, con objeto de facilitar su descripción a título de ejemplo y sin caracter limitativo alguno, se ha representado una forma preferida de la realización de este modelo.

20 La figura 1 representa una vista frontal de este modelo de utilidad y la figura 2 representa una sección transversal del mismo.

25 En dichos dibujos se aprecia 2 juegos de boyas (1) y (2) que accionan las correspondientes válvulas de mariposa (3) y (4) tapando el orificio de salida del aire (10) en el manguito superior (5), y de entrada de agua (11) en el inferior (6).

30 Las válvulas de mariposa y los orificios de salida del aire y de entrada del agua están dotados de unas protecciones (7) y (8) que sirven también en el segundo de los casos (8) para dirigir hacia abajo el chorro de agua entrante.

35 La salida del agua se efectúa por el manguito (9) situado en la cara inferior de este modelo.

Con el dispositivo descrito anteriormente



40 te se impide la salida de agua por los manguitos (5) y (6),  
permitiéndose únicamente la entrada del agua por el mangui-  
to inferior (6) y la purga del aire por el manguito supe-  
rior (5).

45 Todo el conjunto de hoyas, válvulas y  
manguitos está acoplado a la tapa de la caja (12) de este -  
modelo, sujetándose a la caja mediante los correspondientes  
tornillos (13) de cabeza exagonal y consiguiéndose la estan-  
queidad mediante la correspondiente junta (14).

Este modelo es realizable en cualquier  
tamaño y con materiales adecuados, siendo susceptible de to-  
da clase de modificaciones de detalle, en tanto que éstas -  
no alteraren su fundamento.

50 -:- N O T A -:-

Los puntos de invención propios y nue-  
vos que se presenta para que sean objeto de este registro -  
de modelo de utilidad en España, por veinte años, son los -  
siguientes:

55 REIVINDICACIONES

60 1º.-- "Dispositivo para purga y llenado  
automático de agua en instalaciones de circuito cerrado", -  
caracterizado por estar dotado de dos hoyas situadas una en-  
cima de otra, que accionan unas válvulas de mariposa que ta-  
ponan unos orificios.

65 2º.-- "Dispositivo para purga y llenado  
automático de agua en instalaciones de circuito cerrado", se-  
gún reivindicación anterior, conteniendo un recipiente de -  
caras planas, caracterizado por estar dotado de tres manqui-  
tos, dos de ellos en la cara frontal y otro en la inferior



para entrada de agua y salida de aire respectivamente los dos primeros, y salida de agua el tercero.

3º.-- "DISPOSITIVO PARA PURGA Y LLENADO AUTOMÁTICO DE AGUA EN INSTALACIONES DE CIRCUITO CERRADO".

Tal y como se ha descrito en la memoria que antecede y para los fines que se han especificado.

Consta la presente memoria descriptiva de cuatro hojas escritas a máquina por una sola cara.--

Madrid, 17 de Julio de 1.974

ENCARGADO DEL REGISTRO

P. P.

D. FEDERICO PUJOL PUIG

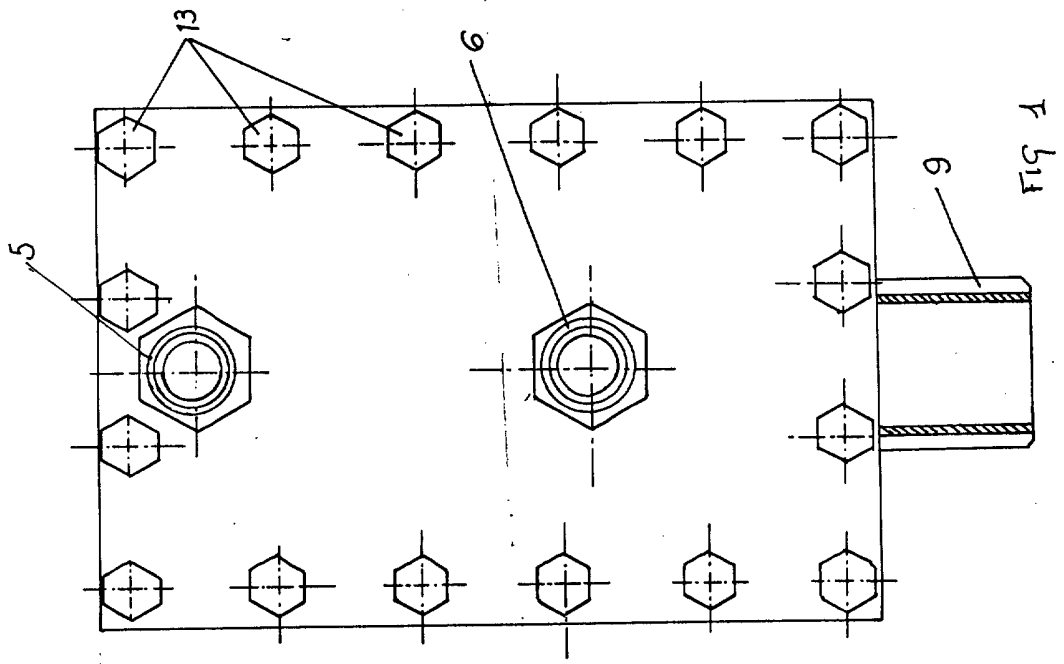


FIG 1

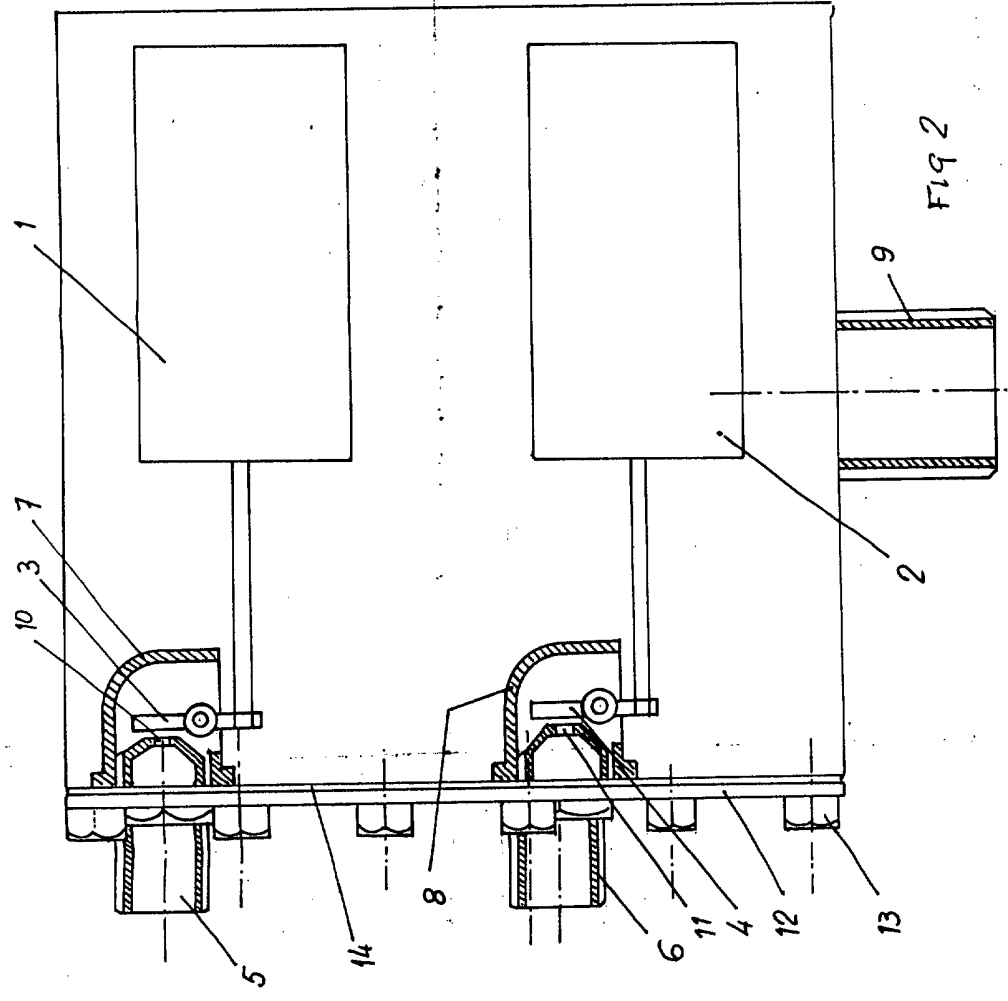


FIG 2

ESCALA APROX. 1:1

*[Handwritten signature]*