

204522



204522

MEMORIA DESCRIPTIVA

de la Patente de Invención, por 20 años, solicitada a favor de MAGRINA Y COMPAÑIA, Sociedad Constituida de acuerdo con las Leyes Españolas, residente en Barcelona, Nueva de Dulce numeros 7 y 9, por " UN APARATO PARA CALENTAR AGUA PARA DUCHAS Y SERVICIOS ANALOGOS ".

La presente Patente de Invención tiene por objeto garantizar el derecho a la fabricación y explotación de un aparato para calentar agua para duchas y servicios análogos.

5 Son conocidos en el mercado tipos de aparatos para calentar agua, como son los que van equipados con termostatos reguladores, los cuales presentan el inconveniente de su elevado precio.

10 El aparato objeto de la presente Patente de Invención, subsana este inconveniente pues permite calentar agua en él, - graduando la temperatura de salida con adición de agua fría, siendo su costo económico.

En el dibujo de la hoja adjunta y a título de ejemplo, se



15 representa un caso particular de realización práctica del aparato objeto de la presente memoria descriptiva , del - que se representa un corte longitudinal en alzado.

20 Consiste esencialmente en un depósito cilíndrico -1- de cinc, plancha galvanizada o similar, recubierto por una envoltiente de corcho -2- que lo aísla y evita las pérdidas de calor por radiación. La base inferior -3- del depósito, se halla atravesada por un tubo -4- de entrada de agua a calentar y en la base superior -5- se encuentra el tubo de salida -6- que tiene una derivación -9- por la que entra -25 agua fría que se mezcla con la caliente que sale del depósito -1-. La calefacción de agua tiene lugar por medio de una resistencia eléctrica -10- dispuesta en un armazón alargado -11- de refractario y protegida por un tubo de plan -25 cha -12-.

30 El aparato está acabado en una envoltiente cilíndrica de chapa -13- provista de unos tubos interiores para fijar el depósito cilíndrico y presenta en su parte inferior un enchufe o toma de corriente -14- conectada a los bornes -15- de la resistencia.

35 En la forma que queda descrito este aparato presenta - la ventaja de la rapidez con que calienta el agua, y de poder graduar la temperatura de la misma con la simple adición de agua fría. Es de fabricación sencilla y económica y al mismo tiempo, sólido y duradero, no dando lugar a averías.

Se fabricará con los materiales apropiados a cada uno -



40 de los elementos que lo integran, variando sus dimensiones, forma y acabado y, en general, cuanto no altere, cambie o modifique su esencialidad.

~~=====~~ N O T A ~~=====~~

Se reivindica como objeto de esta Patente:-

1º.-Un aparato para calentar agua y para duchas y servi -  
45 cios análogos, que esencialmente consiste en un depósito-  
cilíndrico de plancha metálica, recubierto por una envol-  
vente termógena de corcho. La base inferior del depósito -  
se halla atravesada por un tubo de entrada de agua a calen-  
tar y en la base superior está un tubo de salida, que tiene  
50 un injerto en T para mezcla de agua fría y que continúa-  
por un tubo de doble codo al extremo del cual se halla -  
una rociadora. La base inferior presenta un orificio cen-  
tral por el que entra una resistencia eléctrica montada en  
un armazón alargado de refractario y cubierto por un tubo-  
55 metálico de protección.

2º.- El propio aparato de la reivindicación anterior, que-  
se caracteriza porqué se halla recubierto completamente -  
por una envolvente cilíndrica metálica, de la que sale el  
tubo de doble codo con la rociadora, provista de unos to -  
60 pes interiores para fijar el dispositivo y que en la parte  
inferior presenta un enchufe o toma de corriente conectado  
a las bornas terminales de la resistencia.

204522

- 4 -



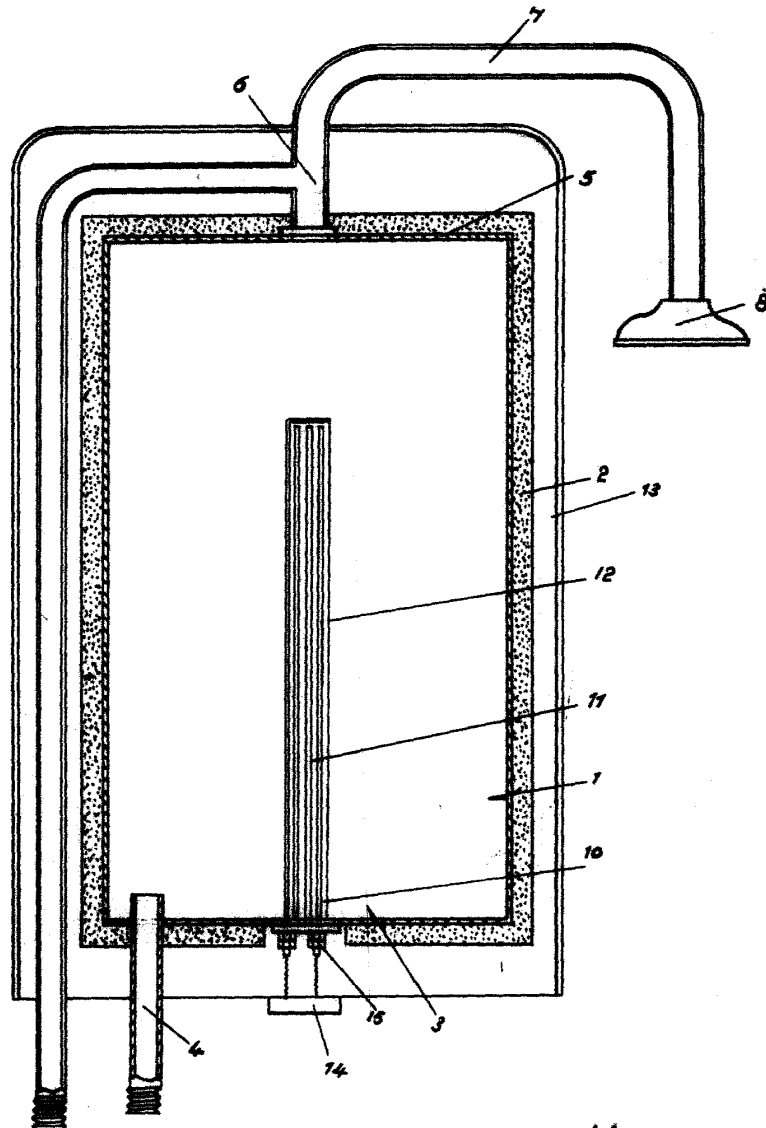
32.- Un aparato para calentar agua para duchas y servicios análogos.

65 Consta la presente memoria descriptiva de cuatro hojas fo-  
66 liadas escritas por una sola cara.

Barcelona, 7 de JULIO de 1.952.

P. A.  
M. L. MORA

P. P. *LaHamon*



BARCELONA 7 DE Julio DE 1952

M. L. MORA

D. P.

*J. J. J. J.*

Escola variable.