

204268



CL: H05K

MODELO DE UTILIDAD

por 20 años por

"CONMUTADOR PARA CIRCUITO IMPRESO", a favor de D. ANTONIO SESSO, domiciliado en ALICANTE, Virgen del Socorro, 5.

MEMORIA DESCRIPTIVA
=====

5.- El gran desarrollo cobrado por la industria magnetofónica, cuyo campo de influencia se extiende de día a día, ha traído como consecuencia la sucesión ininterrumpida de perfeccionamientos e innovaciones de todas clases aplicables a los objetos a cuyo fabricación está destinada.

10.- La mayoría de los antedichos perfeccionamientos recaen sobre los dispositivos que permiten la puesta en marcha, grabación, borrado y paro de los aparatos citados; cada vez más perfectos y de mayor simplicidad, y por tanto menor coste y superior calidad.



15.- El objeto del modelo de utilidad que nos ocupa consiste en un conmutador para circuito impreso, para la grabación y borrado selectivo de cintas magnetofónicas, de fácil aplicación y sencillo diseño, y por tanto al alcance de las más débiles economías.

20.- Conocidas que nos son en virtud del preliminar precedente las funciones a realizar por el objeto del modelo de utilidad que nos ocupa, y por ser el tipo que ha de servir de base para llevar a cabo la confección de las diversas formas de realización a que en la práctica puede llegarse con la aplicación de sus fundamentos básicos, se cita en la presente memoria a título de ejemplo y será descrito a continuación con la ayuda de la:

25.- lámina de dibujos que se adjunta.

En la figura 1ª, se representa una vista en planta inferior del objeto del modelo de utilidad que se preconiza.

30.- La figura 2ª, representa una vista en planta superior del mismo objeto.

En la figura 3ª, se representa una vista en alzado frontal del conmutador, en la que se aprecian la totalidad de los elementos que lo integran.

35.- La figura 4ª, representa una vista en alzado lateral del mismo conmutador.

La figura 5ª, representa el despiece de uno de los elementos esenciales para el feliz logro de las funciones que se persiguen.

40.- En la figura 6ª, se representa una vista esquemática del circuito impreso, apreciándose las distintas posiciones que adoptarán los elementos del conmutador para la grabación y borrado de cintas magnetofóni-



cas.

45.- La pieza 1, que adopta la configuración conveniente, está fabricada en cualquier material aislante adecuado, prolongados superiormente en un saliente 2, para el acoplamiento de la palanca de mando pertinente.

50.- Dicha pieza 1, lleva en sus alas 1', los elementos de unión o enganche 3, idóneos para efectuar la sujeción al cajetín del magnetofón de que se trate.

55.- Por su parte inferior la pieza 1, lleva practicados cuatro orificios, en los que se alojan los muelles 4, encajándose por sus extremos libres unos elementos conductores 5, de configuración preferentemente en "T" invertida; dichos elementos son los que en una posición adecuada de la palanca de mando harán las oportunas conexiones con el circuito impreso lográndose la grabación de la cinta, y en posición opuesta a la primera el borrado de la misma.

60.- Con todo ello, al situar convenientemente el conmutador en el dispositivo magnetofónico de que se trate y fijarlo a la misma por medio de los elementos de enganche de que para tal fin está dotado, situando la palanca de mando en una posición determinada, los elementos de conexión contactarán con las placas pertinentes de un circuito impreso lográndose la grabación de la cinta mientras que en la posición opuesta de la palanca de mando por desplazamiento de tales elementos, se logra el borrado de la misma.

70.- Suficientemente descrito el objeto del modelo de utilidad que nos ocupa, que lo es solamente a título de ejemplo y una de las múltiples formas de realización a que en la práctica puede llegarse tomando como funda-



75.- mento en su construcción el descrito en la presente memoria únicamente nos resta señalar que las modificaciones de forma, tamaños, materiales empleados u otras no fundamentales, no deben ser consideradas variaciones que afecten a su esencialidad.

N O T A

80.- El modelo de utilidad descrito, recaerá, pues sobre las siguientes reivindicaciones:

85.- 1ª.- "CONMUTADOR PARA CIRCUITO IMPRESO", caracterizado por cuanto está constituido por una pieza de material aislante en cuya cara inferior se han practicado cuatro orificios ciegos, situados dos a dos según rectas paralelas hipotéticas, en el interior de cuyos orificios se disponen sendos muelles de recuperación a cuyos extremos libres se unen los elementos conductores de la pertinente configuración; cuya pieza se prolonga superiormente en un saliente adecuado para la fijación de una palanca de mando, cuyo accionamiento provocará el desplazamiento longitudinal del conmutador, ocurriendo que según se sitúe en una u otra de sus dos posiciones factibles los elementos conductores contactarán de una u otra forma con los del circuito impreso, dando lugar de modo respectivo según dichas posiciones, a la grabación o borrado de la cinta magnetofónica que se sitúe en el aparato grabador-reproductor a que el conmutador se une por medio de los elementos de enganche de que está dotado y que se constituyen a modo de salientes sin solución de continuidad de la cara inferior de su pieza aislante.

2ª.- "CONMUTADOR PARA CIRCUITO IMPRESO".



105.- Todo ello, tal y conforme queda descrito, re-
presentado y reivindicado.

108.- Esta memoria consta de cinco hojas mecanografía-
das y foliadas por una sola de sus caras, conteniendo un
total de ciento ocho líneas.

MADRID A 28 DE JUNIO DE 1974

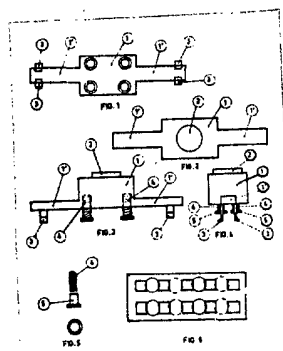
204268



D I S E Ñ O

=====

DE UN MODELO DE UTILIDAD; A FAVOR DE D. ANTONIO SESSO,
DOMICILIADO EN ALICANTE, VIRGEN DEL SOCORRO, 5, POR:
"CONMUTADOR PARA CIRCUITO IMPRESO".



Escala variable.

MADRID A 28 DE JUNIO DE 1974

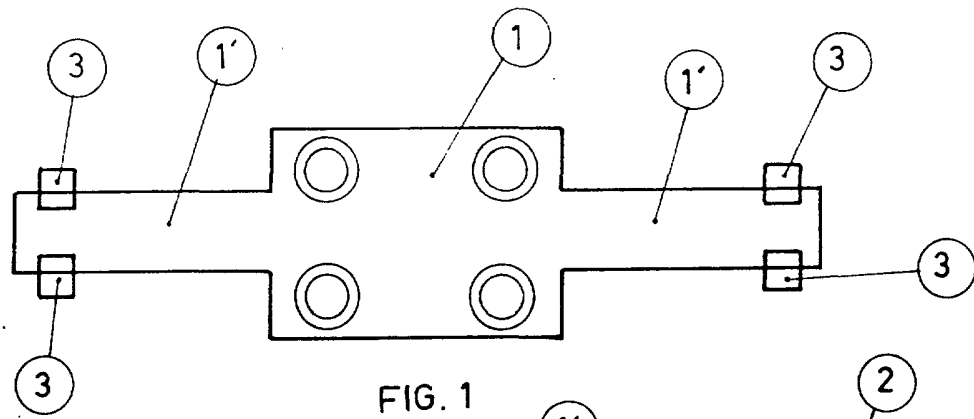


FIG. 1

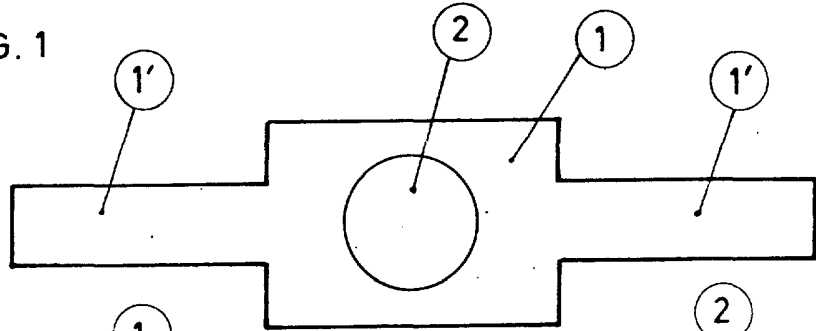


FIG. 2

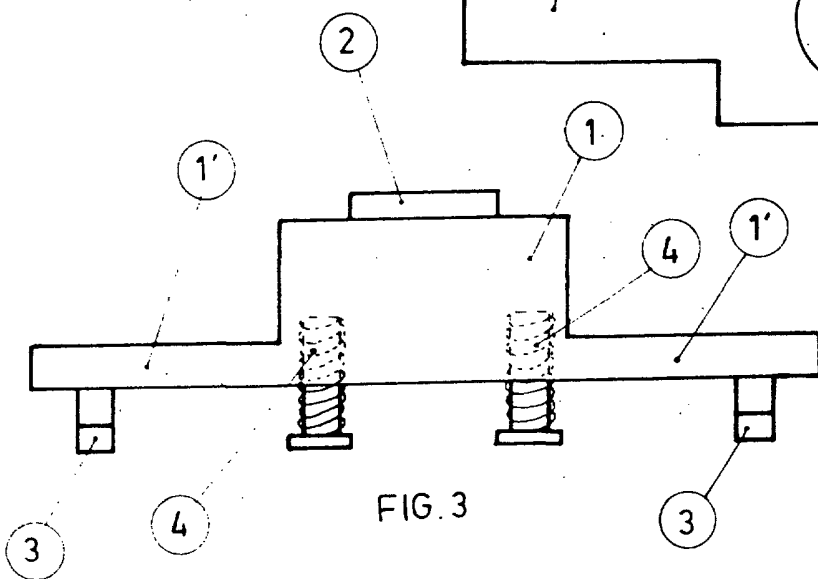


FIG. 3

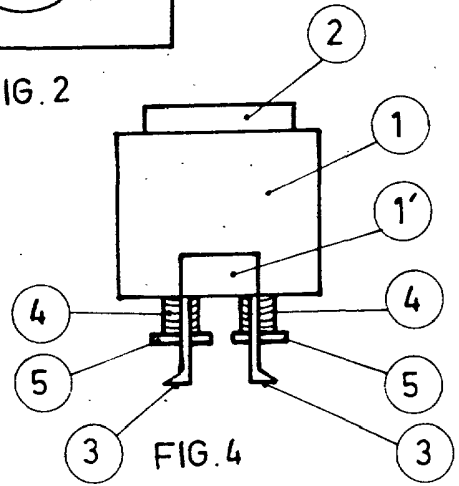


FIG. 4

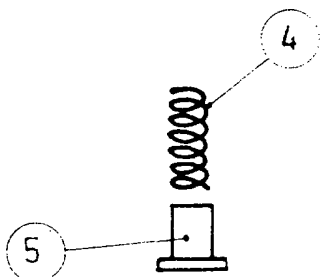


FIG. 5

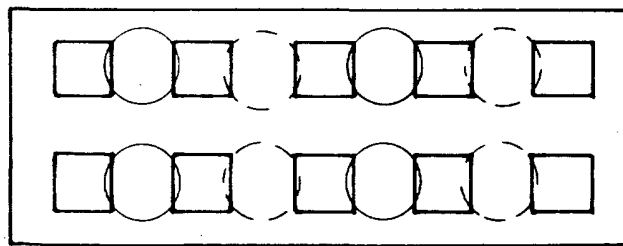


FIG. 6

ESCALA VARIABLE
 28 JUN 1974
 MADRID