

3678



26

204211

Int. Cl.: F16 K

MODELO DE UTILIDAD

que por veinte años para España, se solicita a favor del SR.DON. - ANTONIO SANCHEZ BALLESTEROS, de nacionalidad española, residente en SEVILLA(ESPAÑA), c/ Monte Carmelo, 66-32-D, por: "SOBREPRESOR PERFECCIONADO".-

MEMORIA DESCRIPTIVA

El presente modelo es un sobrepresor, equipado con un venturi roscado en su cabeza.-

Este aparato está formado por un cuerpo (1) cilindrico - de forma alargada calculado para resistir con seguridad la presión de trabajo.-

En la parte superior lleva montada una tapa (2) provista de una serie de taladros pasantes que permite el paso del agua y - el aire, no así el de la bola (3) alojada en el interior de la cámara cilíndrica 4.-

Las cabezas extremos de este cuerpo son unos troncos de cono (5) en los que van montados en uno de ellos el venturi (6) y -

20421

- 2 -

20 JUN.



en el otro extremo la válvula de cierre equipada con una junta elástica (7) donde hace la hermeticidad la bola (3) cuando reciba la presión necesaria.-

15 Funcionamiento.-

Al entrar en funcionamiento el motor bomba, por la aspiración habrá una sección que hará que por el venturi entre agua del calderin y al llegar el estrechamiento, debido a la depresión originada, la válvula del venturi dejará también pasar aire hacia el interior del aparato.-

20 A medida que el nivel del agua en el interior del sobrepresor baja, la bola de cierre bajará hasta llegar a su asiento sobre la junta elástica, cerrando el paso al aire y agua que entra por el venturi.-

25 Todo según se detalla en el dibujo adjunto en el que se representa el sobrepresor visto mitad en sección mitad en elevación.

Descrita suficientemente la naturaleza y alcance de la presente invención, se hace constar expresamente que cualquier modificación de detalle que se introduzcan en el mismo quedará incluida dentro de esta protección, en tanto que no altere o modifiquen esencialmente su finalidad característica.-

NOTA

Por último se declaran de novedad y utilidad en España las siguientes:

35 REIVINDICACIONES

1ª.- Sobrepresor perfeccionado, caracterizado por un cuerpo cilíndrico de forma alargada provisto en su parte superior de una tapa con una serie de pequeños taladros pasantes, que no permitan el paso de la bola que hay en su interior para el cierre.-

40 2ª.- Sobrepresor perfeccionado; según reivindicación 1ª, caracterizado por llevar acoplado a cada extremo del cuerpo cilíndrico dos ca

204211

204211

- 3 -

26



1974

45

bezas troncocónicas para el acoplamiento en cada una de ellas, en la superior de un venturi roscado mediante un casquillo supletorio y - en el otro extremo una válvula de salida equipada con una junta - - elástica para que la bola que hay en el interior del cuerpo cilin-- drico realice el cierre hermético sobre ella.-

3ª.- "SOBREPRESOR PERFECCIONADO".-

Consta la presente memoria descriptiva de tres hojas numeradas y mecanografiadas por una sola cara, a las que se les acompaña un plano para su mejor comprensión.-

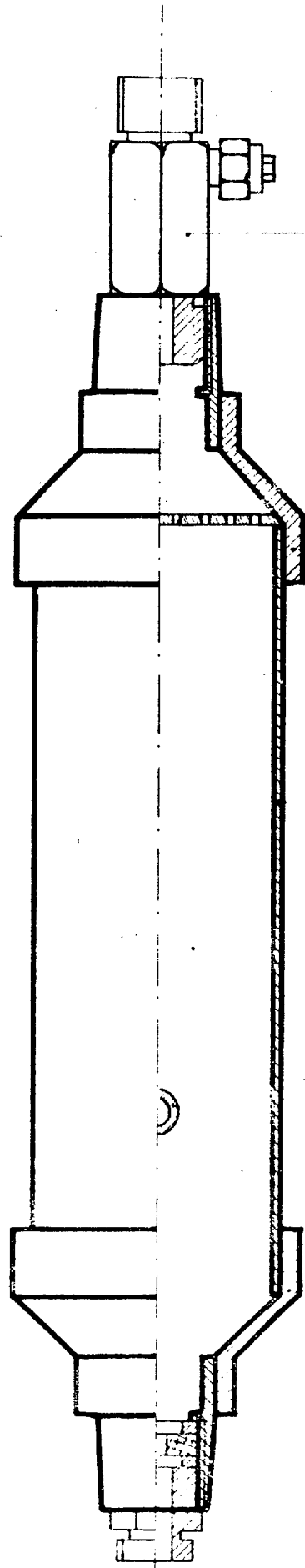
Madrid, 26 JUN. 1974

RODOLFO DE LA TORRE
P. P.

Emilio de la Torre

20479

20 JUN 1974



6

5

2

1

4

3

5

26 JUN 1974
RODOLFO DE LA TORRE
P. P.
Rodolfo de la Torre
E. Muñoz Arceaga

Escala: Variable