

204145



3655

MODELO DE UTILIDAD

por 20 años

A favor de TALLERES OLIVERAS, S.L., razón social española, domiciliada en GERONA, San Isidro, 24. por: "CARGADOR AUTOMATICO GIRATORIO PARA LADRILLOS Y SIMILARES" - - - - -

MEMORIA DESCRIPTIVA

El presente modelo de utilidad se refiere a un cargador automático giratorio para ladrillos y similares cuya misión específica radica en transportar dichas piezas desde la mesa acumuladora de suministro a estanterías situadas con un cierto ángulo respecto de aquélla mesa, usualmente 90° pero pudiera ser cualquier otro, previéndose su combinación con la adición de otro carro con desplazamiento lateral que



le admitiera también una cierta separación respecto de la propia mesa.

En esencia, dicho cargador consta de una plataforma de base con posibilidad de giro por  
5 llevar incorporado un plato provisto en su periferia de un juego de cadena y piñón, sobre cuya plataforma tiene desplazamiento autónomo longitudinal, ya sea por cadena sin fin o por biela-manivela un carro portador de un soporte vertical en el que va instalando un mecanismo de elevación y descenso de una  
10 corredera portapinzas, siendo éstas las que se encargan de alojarse en los taladros de las piezas a desplazar para poder recogerlas de la mesa acumuladora y depositarlas sobre la correspondiente estantería. Este mecanismo de elevación y descenso dispone de topes apropiados para regular el paso de las pinzas con el fin de poder alcanzar distintos pisos o alturas en las estanterías o bandejas a cargar.

20 Con el fin de facilitar la explicación se acompaña a la presente memoria descriptiva unas hojas de dibujos en las que se ha representado un caso práctico de realización, el cual se cita sólo a título de ejemplo no limitativo del alcance del presente  
25 modelo de utilidad.

En dichos dibujos:

La figura 1 es una vista en planta del cargador con esquema de movimientos del mismo respecto de la instalación.

30 La figura 2 se corresponde con una sección



Longitudinal parcial en alzado del propio cargador.

La figura 3 muestra otra vista longitudinal parcial en alzado del mismo cargador, cuando su carro superior se acciona por biela-manivela.

5            Según tales figuras, el cargador automático giratorio para ladrillos y similares objeto del presente modelo de utilidad, está constituido por una plataforma -1- montada giratoria sobre un bulón central -2- al que va asociado un plato -3- que es  
10 movido por su periferia a través de un juego de cadena correa -4- y piñón -5- desde un motor principal de mando -6-.

La plataforma -1- puede llevar montada (Fig. 2) una cadena -7- accionada por motor -8- y  
15 reductor -9-, y con tensor extremo -10-, o un juego de biela-manivela -11-12- (Fig, 3) asociado a un eje motor -13-, dando como resultado en los dos casos el desplazamiento sobre la misma plataforma de un carro desplazable -14- que lleva solidario un soporte vertical  
20 -15-.

En el soporte -15- va montado un mecanismo de elevación y descenso por cadena -16- de una corredera -17- que incorpora las pinzas -18-.

Con todo ello, para recoger los grupos de  
25 piezas -19- desde la mesa -20- dónde se encuentran, se desplaza el carro -14- y las pinzas -18- entran en los agujeros de los ladrillos, elevándose a continuación las pinzas -18- y corredera -17- para llevarse hacia atrás por nuevo desplazamiento del  
30 carro -14- aquel grupo de piezas. Seguidamente entra



en funciones el motor -6- que hace girar la  
plataforma -1-, repitiéndose el ciclo secuencial  
anterior, con la variante del descenso de las  
pinzas -18- para depositar las piezas en-19a-  
5 sobre las estanterías -21a- 21-.

El modelo, dentro de su esencialidad,  
puede ser llevado a la práctica en otras formas  
de realización que difieran sólo en detalle de  
la indicada únicamente a título de ejemplo, a las  
10 cuales alcanzará igualmente la protección que  
se recaba. Podrá, pues, fabricarse este cargador  
automático giratorio para ladrillos y similares  
en cualquier forma y tamaño, con los medios y  
materiales más adecuados y los accesorios más  
15 convenientes, por quedar todo ello comprendido  
en el espíritu de las siguientes reivindicaciones.

N O T A

Se reivindica como objeto del presente  
modelo de utilidad:

20 1.- Cargador automático giratorio para  
ladrillos y similares, caracterizado esencialmente  
por estar constituido por una plataforma de base,  
giratoria sobre un eje central al que va asociado  
un plato accionable por su periferia a través de un  
25 juego de piñón y cadena, sobre cuya plataforma se  
desplaza longitudinalmente, por cadena y/o por biela-  
-manivela, un carro provisto de un soporte extremo  
al que va ligado un mecanismo de descenso y elevación  
compuesto por una cadena que mueve una corredera



portapinzas, las cuales tienen su paso regulado por topes para poder alcanzar cualquier altura preestablecida en las estanterías dónde se desean depositar las piezas trasladadas por el cargador.

5                    2.- CARGADOR AUTOMATICO GIRATORIO PARA LADRILLOS Y SIMILARES.

Consta la presente memoria descriptiva de cinco hojas mecanografiadas, foliadas, numeradas y escritas por una sola cara, acompañada de dos láminas de dibujos.

Madrid, a 24 JUN. 1974

TALLERES OLIVERAS, S.L.

p.a.  
MANUEL DE RAFAEL  
P.F.  
*Manuel*



24

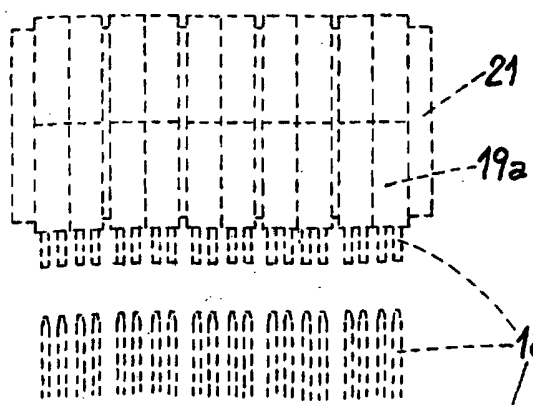
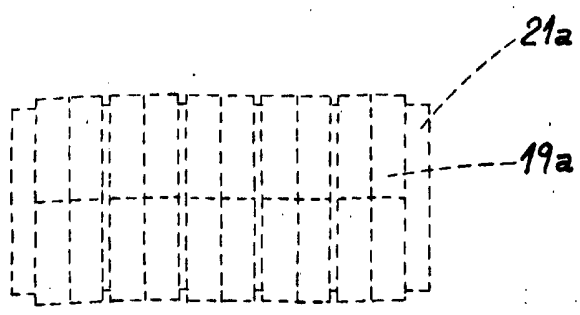
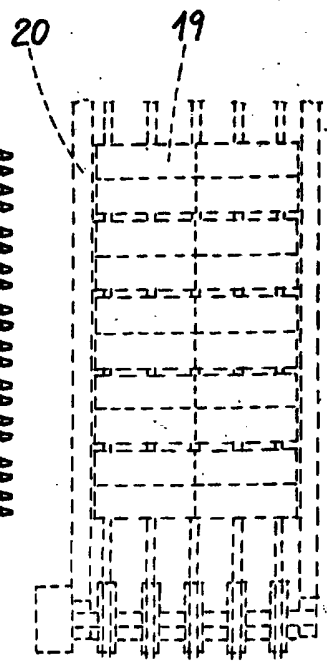
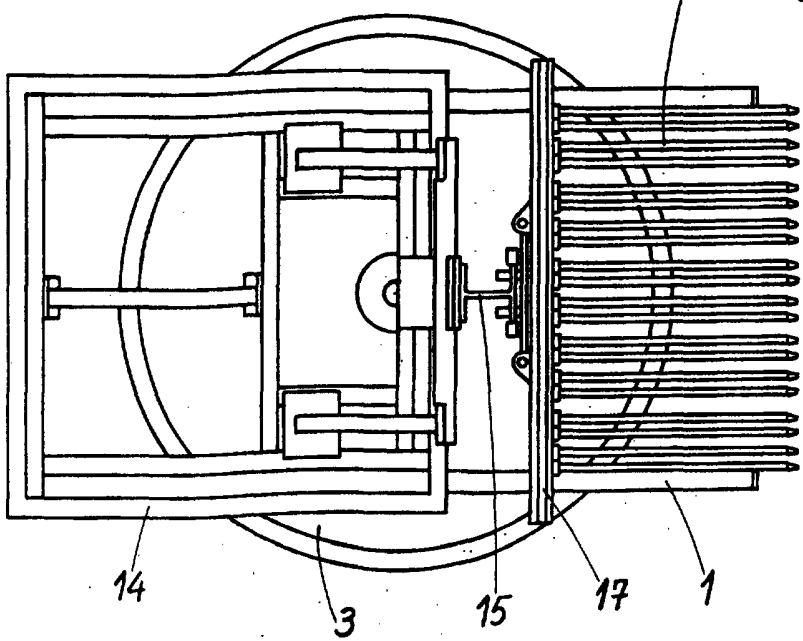


Fig. 1



Madrid 24 de Junio de 1974

MANUEL DE RAFAEL

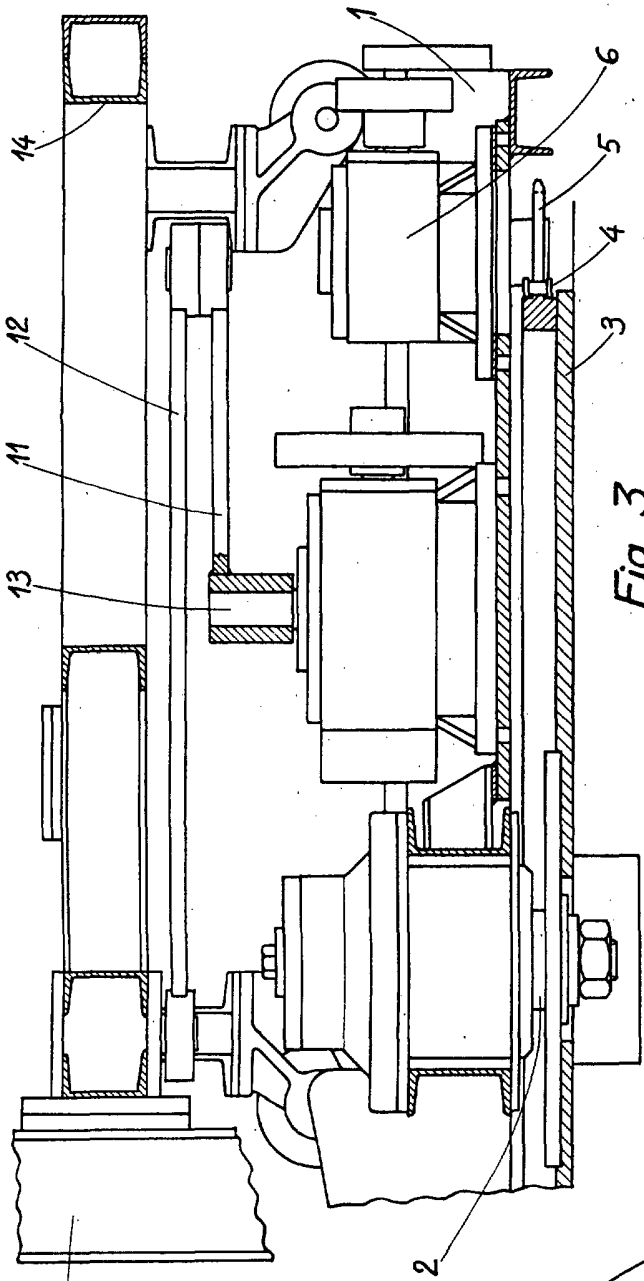
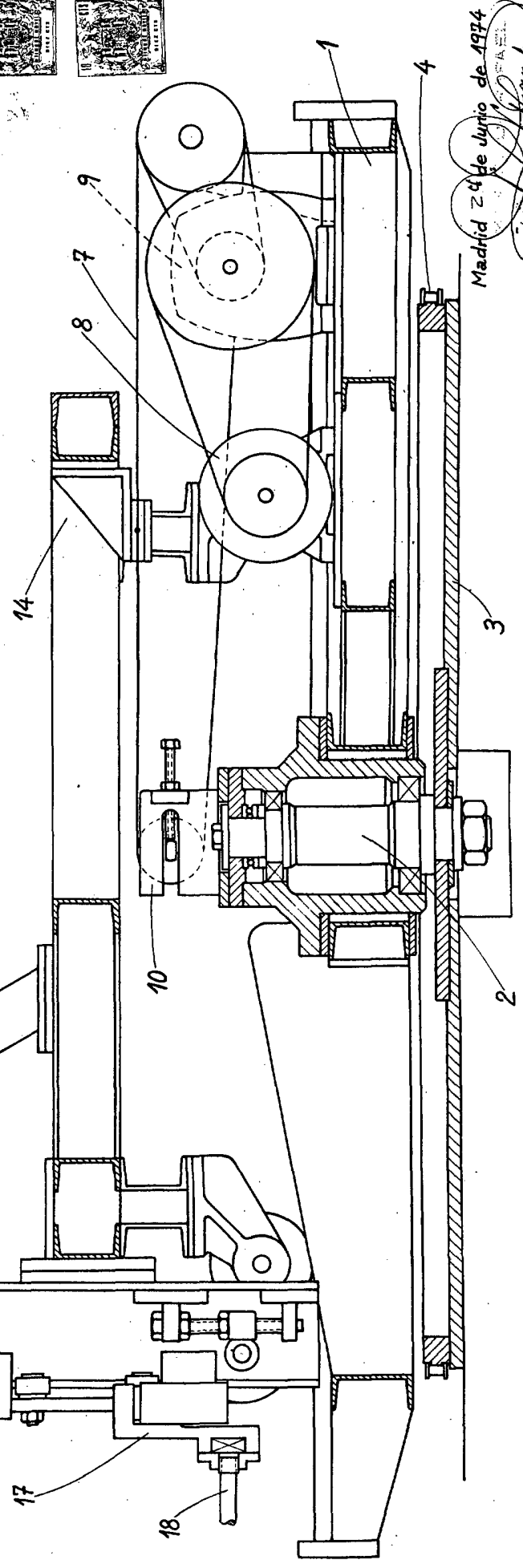


Fig. 2



Fig. 3



Madrid 24 de Junio de 1974  
TALLERES OLIVERAS, S. L.  
*[Signature]*