

204039

20J



| | |
|-------------|--------|
| Int. C. N.º | A 47 F |
|-------------|--------|

REGISTRO DE MODELO DE UTILIDAD

en ESPAÑA

por VEINTE años

por : " SOPORTE EXHIBIDOR Y DISTRIBUIDOR DE PILAS
ELECTRICAS ".

a favor de :

Don JOSE MARIA FERNANDEZ ROMERO

de nacionalidad española, domiciliado en MADRID, calle
de San Enrique, n.º. 4.

=====
=====

MEMORIA DESCRIPTIVA

El objeto de la presente solicitud de Modelo de Utilidad, se refiere a un soporte dedicado a la conservación, clasificación, exhibición y distribución de pilas eléctricas, muy apropiado para los comercios que se dedican a la venta al detall de este artículo, y cuyas carac-



-terísticas de novedad le confieren la cualidad de aportar a la función a la que se destina, las siguientes ventajas sobre lo ya conocido :

5. a.- Posibilita mantener el producto, perfectamente clasificado en compartimientos separados, según tipo y tamaño de las pilas.

b.- Facilita la labor de los vendedores ya que el consumidor aprecia a primera vista el tipo, o tipos, que necesita adquirir.

10. c.- Determina la comprobación y control de existencias en los diversos tipos del artículo.

d.- Su presentación elegante, produce favorable impresión a los clientes y también constituye un elemento decorativo en la instalación del comercio exhibidor.

15. e.- Puede ser objeto de aplicación de motivos de publicidad, e insertar precios, clases o indicaciones cualesquiera.

20. f.- La posibilidad de su fabricación en grandes series, permite una notable reducción de su precio y la rapidez, por unión de las diversas piezas normalizadas, en su montaje, facilita una elevada cifra de producción por jornada laboral.

25. Este soporte está constituido por dos cuerpos idénticos y paralelos, preferentemente de plástico transformado, que están unidos por varillas, también paralelas entre sí, mediante los correspondientes tornillos.

A las citadas varillas van acopladas las bandejas, asimismo de plástico transparente, que contienen los distintos tipos de pilas, según voltaje, forma y tamaño.

30. En la adjunta hoja de plano, para facilidad de la



descripción, a título de ejemplo y sin carácter limitativo alguno, por lo tanto, se ha representado una forma preferida de realización del soporte que se preconiza.

5. La figura 1 representa una vista lateral del soporte, formado por dos cuerpos iguales -1-, unidos entre si por varios elementos o varillas paralelas -2-, mediante tornillos de fantasía -3-.

10. En la figura 2 se aprecian las bandejas soporte -4- que contienen los distintos tipos de pilas, fijados a las varillas -2-, mediante pequeños tornillos -5-.

15. Un orificio, o abertura -6-, facilita la extracción de las pilas colocadas en los distintos compartimientos -4-, con la debida inclinación para ayudar a su descenso. Existe asimismo un tope -7-, de cierre.

El conjunto del soporte dispone de unos cajetines, o bandejas laterales -8-, conteniendo repuestos al objeto de tener a mano suficiente cantidad, según la salida de existencias.

20. Unos apoyos -9-, permiten el perfecto acoplamiento del soporte a los mostradores, vitrinas o estanterías de exhibición, impidiendo su deterioro.

25. Finalmente una placa supletoria -10-, sirve de complemento al conjunto, facilitando la colocación de propaganda, precios o características de los productos, puestos a la venta.

30. Este Modelo de Utilidad es realizable en cualesquiera materiales y tamaños adecuados, siendo susceptible de toda clase de modificaciones de detalle, en tanto que éstas no alteren su fundamento.



Los puntos esenciales que se reivindican para que sean objeto de este Modelo de Utilidad, en España, por 20 años, son los siguientes :

5. 1.- Soporte exhibidor y distribuidor de pilas eléctricas, caracterizado porque está constituido por dos cuerpos idénticos y paralelos, de forma trapezoidal, con redondeo en sus cuatro esquinas, unidos por varillas también paralelas entre sí, a las cuales se acoplan las bandejas, cajetines o compartimientos, variables en tamaño y número, que contienen los distintos tipos de pilas.
10. 2.- Soporte exhibidor y distribuidor de pilas eléctricas, según reivindicación anterior, caracterizado porque dispone de otras bandejas o compartimientos laterales para colocar recambios suficientes de reposición de aquellos tipos próximos a agotarse.
15. 3.- Soporte exhibidor y distribuidor de pilas eléctricas, según reivindicaciones primera y segunda, caracterizado porque eventualmente, puede disponerse de una placa supletoria, colocada en su parte superior, facilitando la colocación de propaganda, precios o características de los productos.
20. 4.- SOPORTE EXHIBIDOR Y DISTRIBUIDOR DE PILAS ELECTRICAS.
25. Todo ello, tal y como se describe en la Memoria que antecede, y se representa en el ad-
- 30.

20J



-junto plano y a los fines indicados.

Consta la presente Memoria Descriptiva de cinco hojas escritas a máquina por una sola de sus caras, foliadas y numeradas y de una hoja de dibujos.

5.

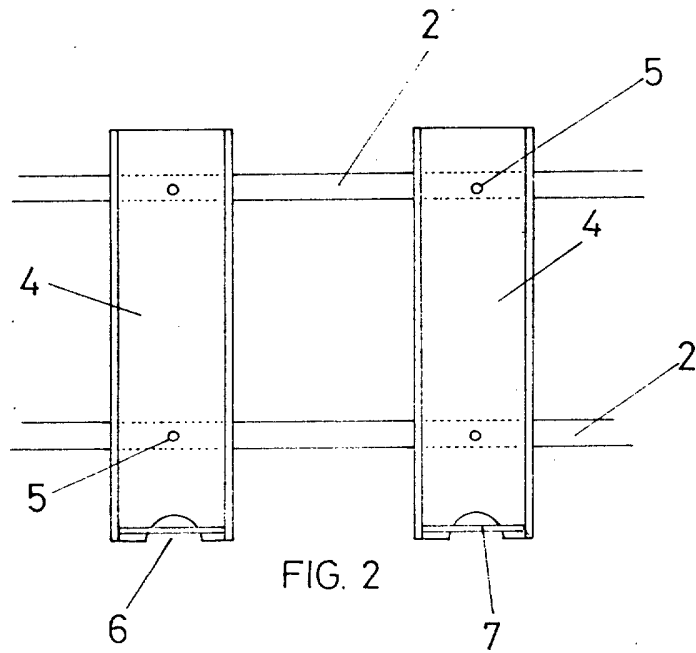
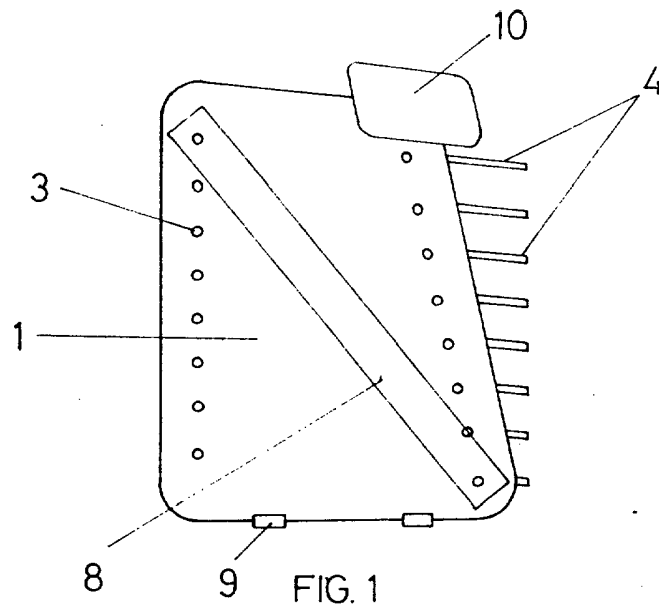
Madrid, 20 de Junio de 1.974

JOSE MARIA FERNANDEZ ROMERO

P. A.



Director General de Bienes



Madrid, 20 de Junio de 1.974.

P. A.

[Handwritten signature]
Firmado: Rafael de la Cruz