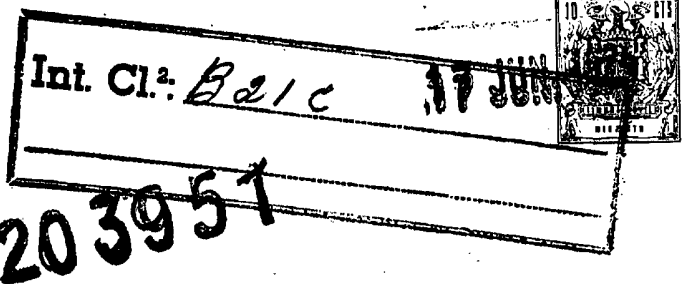


Int. Cl.<sup>2</sup> B21c 17 JUN 1959

203951



MODELO DE UTILIDAD

que por veinte años se solicita, a favor de don Javier  
PEREZ DE EULATE ARZOZ, de nacionalidad española, con domi-  
cilio en Carlos III, 42-2<sup>o</sup>, izqda., PAMPLONA (Navarra) y  
5 que ha de recaer sobre "PERFIL PERFECCIONADO PARA REMATAR  
ENCIMERA".

=====

Memoria Descriptiva

10 El registro de modelo de utilidad que se solicita  
tiene por objeto garantizar la explotación exclusiva en  
todo el territorio nacional y sus posesiones de un perfil  
perfeccionado para rematar encimera, conforme se describe  
a continuación y se representa de forma gráfica en los  
adjuntos dibujos, a título de ejemplo.



El presente Modelo de Utilidad se refiere a un perfil para rematar encimeras de aplicación en el remate de los muebles de cocina en su conjunción con la pared; y en general en todos aquellos casos en que se precise un remate de muebles u otros objetos similares entre su encimera y la pared.

Como ventajas, frente a los modelos tradicionales conocidos, se pueden señalar las de poder ser fabricado en tira continua, que puede ser cortada a voluntad de acuerdo con las medidas que se requieran, la de ser sencillo de colocar y ligero de peso y además la de estar provisto de un embellecedor diseñado de forma que bajo él queden ocultos la acanaladura, que aloja los orificios y tornillos de sujeción del conjunto a la pared.

El perfil para rematar encimeras objeto de la invención presenta dos alas verticales paralelas unidas entre sí por un tramo horizontal intermedio, disponiendo el ala vertical próxima a la pared de orificios para el paso de tornillos y de un regresamiento externo de sección rectangular con una acanaladura posterior en contacto con la pared y una superior más estrecha abierta hacia arriba, existiendo en la arista que une el tramo horizontal y el vertical más alejado de la pared otro regresamiento con una acanaladura superior igualmente abierta hacia arriba y disponiendo el extremo inferior del perfil de un apéndice en U invertida inferior que de colocarse queda en contacto con la encimera del mueble.

El elemento embellecedor es una tira de perfil acodado en ángulo recto, que presenta en sus bordes sendas nervaduras destinadas a encajar en las acanaladuras abiertas

hacia arriba en el otro perfil. La unión entre ambos perfiles puede realizarse por simple presión aprovechando la elasticidad del material o con ayuda de cualquier pegamento.

5            Para ampliar la anterior descripción, se acompaña una hoja de planos en la que a título de ejemplo únicamente se ha representado:

FIGURA UNICA.- Vista en sección según un plano vertical.

10           En ésta figura se han señalado con sus referencias correspondientes los siguientes elementos:

- 1.- perfil rematador propiamente dicho,
- 2.- pared,
- 3.- encimera del mueble,
- 15           4.- perfil embellecedor,
- 5.- cara posterior del perfil en que se practican los orificios de los tornillos,
- 6.- orificios para tornillos,
- 7/7'.- acanaladuras para colocación eventual de juntas elásticas, y
- 20           8.- canales para acoplamiento de los rebordes de embellecedores.

La tira continua -1- es un perfil de doble codo en ángulo recto, que dispone de una acanaladura -7- inferior en forma de "U" invertida donde podrá situarse, si se desea, una junta elástica de contacto con la encimera -3-, y tiene un reguesamiento en su primer codo para alojar una canal -8- que sirve para el acoplamiento del reborde anterior del embellecedor -4- y otro reguesamiento en su extremo superior dotado de canales -7'- y -8'- con los mismos fines que

25

30



los anteriores; el embellecedor -4- es asimismo una tira  
continua de perfil en ángulo recto que dispone en sus ex-  
tremos de rebordes que vienen a acoplarse en los canales  
8 y 8'; el perfil -1- , cortado a la longitud adecuada, se  
5 fija a la pared -2- por medio de tornillos alojados en  
los orificios -6- que están realizados en la cara -5- del  
perfil -1-, y sobre él, tras cortarlo debidamente, se colo-  
ca el embellecedor -4- mediante acoplamiento de sus rebor-  
des en los canales 8 y 8', pudiendo reforzarse la unión  
10 por pegado de sus partes en contacto, quedando la cara vis-  
ta uniforme como prolongación de las caras anteriores del  
perfil -1- y embellecedor -4-.

Se hace constar que la anterior descripción es pura-  
mente ejemplificativa y no limitativa, reservándose el  
15 inventor el derecho que la Ley le confiere para introducir  
en el objeto de la misma las mejoras y perfeccionamientos  
que la práctica le aconseje, siempre que se respeten sus  
características esenciales.

Los términos en que se ha redactado esta memoria  
20 deberán tomarse siempre en sentido amplio, no limitativo.

NOTA DE REIVINDICACIONES

Se reivindica como propio y nuevo en España, a favor  
de don Javier PEREZ DE EULATE ARZOZ, domiciliado en Carlos  
III, 42, 2º, izqda., PAMPLONA (Navarra), lo especificado en  
25 las siguientes reivindicaciones:

1.- Perfil perfeccionado para rematar encimera, del  
tipo que se compone de un perfil de longitud variable fija-  
do a la pared y de un embellecedor asimismo de longitud  
variable, que le cubre, caracterizado porque el perfil tie-  
30 ne dos alas verticales paralelas unidas entre sí por un

17 JUN. 1974



tramo horizontal intermedio, disponiendo el ala vertical  
próxima a la pared de orificios para el paso de tornillos  
y de un reguesamiento extremo de sección rectangular con  
una acanaladura posterior en contacto con la pared y una  
5 superior más estrecha abierta hacia arriba, existiendo otro  
reguesamiento en la arista que une el tramo vertical más  
alejado de la pared y el horizontal, con una acanaladura  
superior igualmente abierta hacia arriba y disponiendo el  
extremo inferior del perfil de un apéndice en forma de "U"  
10 invertida inferior en contacto con la encimera del mueble.

2.- Perfil perfeccionado para rematar encimera, se-  
gún la primera reivindicación, caracterizado porque el ele-  
mento embellecedor es un perfil acodado en ángulo recto  
con sus alas respectivamente de iguales dimensiones que  
15 las de los tramos horizontal y vertical superior del perfil  
que cubre y dispone de rebordes verticales cercanos a sus  
extremos susceptibles de encajar en las acanaladuras del  
perfil abiertas hacia arriba.

3.- "PERFIL PERFECCIONADO PARA REMATAR ENCIMERA".

20 Tal y como se deja descrito en la memoria precedente,  
que consta de cinco hojas foliadas y mecanografiadas por  
una sola de sus caras y planos de forma y tamaño reglamen-  
tarios.

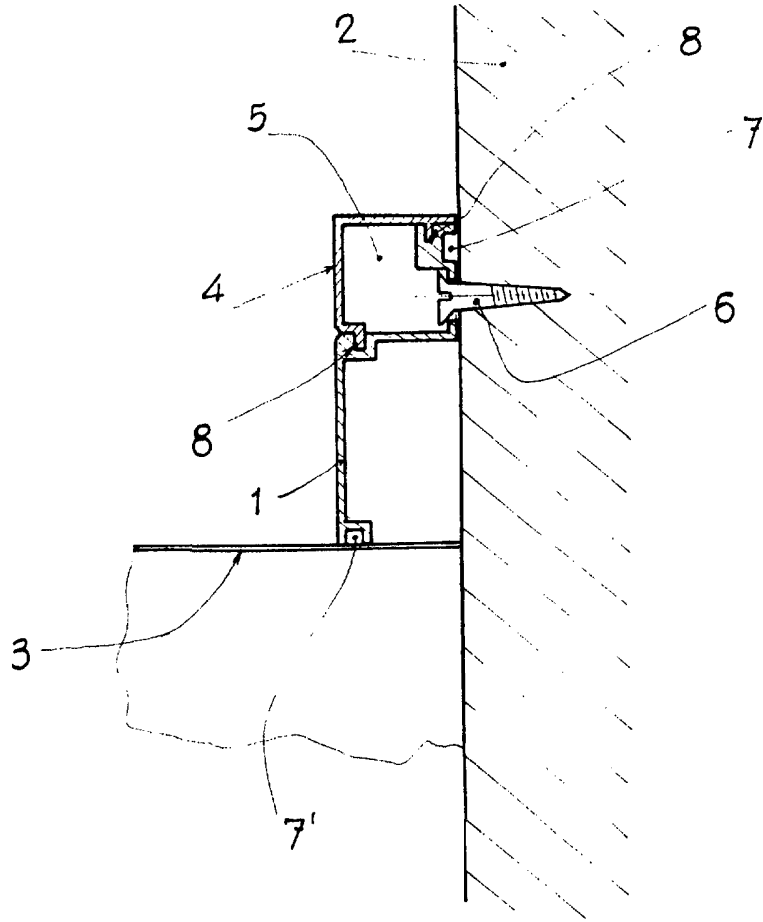
Madrid, 17 de junio de 1.974.

P.A. de don Javier Pérez de Eulate Arzoz,

Victor Gil Vega:

203951

17 JUN. 1974



Madrid, 17-6-74  
P.A.

ESCALA VARIABLE