



## MEMORIA DESCRIPTIVA

— MODELO DE UTILIDAD.

DURACION: VEINTE AÑOS

OBJETO: " ELEMENTOS RESISTENTES PARA PARAMENTOS PREFABRICADOS ".

---

Solicitante: Don Germán JACOB de Castro.

Residencia: MADRID - Juan de Austria, núm. 32.

Nacionalidad: española.

203900

74



La presente descripción se refiere, como su enunciado indica, a unos elementos resistentes especialmente concebidos para proporcionar una estructura armada vertical a los paramentos erigidos empleando elementos prefabricados de acoplamiento ensamblado por vaciados y salientes angulares.

El solicitante es propietario del Modelo de Utilidad Núm. 148.499 que ampara un dispositivo perfeccionado para construcción de paramentos, mediante cuya aplicación, sobre todo para la distribución de interiores, ha venido a simplificar el proceso de construcción de paramentos. No obstante este importante éxito, en ocasiones presentaba diversos inconvenientes, particularmente cuando los paramentos debían resistir determinados esfuerzos verticales y hastiales en caso de exteriores, teniendo que ser resuelto de una forma espontánea y por ello con ciertas deficiencias.

Al objeto de que este problema quedara resuelto de un modo racional y efectivo, se ha desarrollado el objeto del presente invento, el cual comprende unos elementos huecos esquineros e intermedios, cuyos cantos verticales presentan unas acanaladuras angulares previstas para que a ellos se adapten los cantos de las guías y tableros o placas prefabricadas, reivindicadas en el Modelo de Utilidad anteriormente mencionado; como se ha dicho anteriormente, los elementos de la presente invención son huecos, de modo que en su interior se pueden introducir las cabillas o varillas de acero, cuya cantidad y sección es variable en función de los esfuerzos a resistir previstos en el proyecto, para seguidamente rellenarse con un mortero de cemento u hormigón, formándose así unas columnas armadas que estructura perfectamente la pared, haciendo innecesaria la aplicación de moldes o encofrados.



Cuando las paredes no precisen resistir grandes esfuerzos, se puede prescindir de los elementos intermedios, aplicando exclusivamente los esquineros como elementos estructurales.

35 Por otro lado cabe la posibilidad de que en la yuxtaposición alineada de tableros, se puedan formar huecos enfrentando cantos dotados de la ranura angular para formar un espacio romboidal en el que se pueden colocar las varillas férricas, rellenándolo después, formando así un pilari-  
40 llo resistente.

A continuación se hará una descripción completa del aludido modelo con referencia al plano que se acompaña, en el cual se representa, a simple título de ejemplo, no limitativo, una forma preferente de realización susceptible de  
45 todas aquellas modificaciones de detalle que no alteren fundamentalmente sus características esenciales.

En dicho plano:

La figura 1ª, representa una sección transversal de un elemento de esquina.

50 La figura 2ª, corresponde a una sección transversal de un elemento intermedio.

La figura 3ª, muestra una variante de ejecución de un pilar con la organización de paneles.

Según puede apreciarse en las ilustraciones reseña-  
55 das, los elementos objeto del presente registro están constituidos por unos pilares verticales de esquina (1) e intermedio (2), dotados de un vaciado axial (3), preferentemente de sección cuadrada, mientras que exteriormente, en los cantos operantes se han previsto unas acanaladuras angulares (4)  
60 de inclinación simétrica y amplitud ajustada a los biseles



203900

de los paneles (5), de modo que ensamblando los paneles o  
tableros (5) en la forma prevista en el Modelo de Utilidad  
No. 148.499, se formen los paramentos correspondientes, in-  
sertando en el presente caso los elementos (1 y 2) para re-  
65 forzar las esquinas y espacios intermedios, obteniéndose una  
estructura vertical resistente al introducir una o varias  
cabillas de acero (6), según necesidades de resistencia, re-  
llenando el hueco (3) con hormigón, con lo que se forman pi-  
lares armados sin necesidad de encofrados u otros tipos de  
70 moldes.

En determinados casos no es necesario colocar ele-  
mentos intermedios (2) pero si conveniente reforzar los para-  
mentos; en este caso, figura 3ª, se puede prescindir de los  
elementos intermedios (2) representados en la figura 2ª, cui-  
75 dando de colocar alineadamente paneles (5) de modo que sus  
biseles (7) limiten un espacio vertical hueco (8) en forma  
de rombo para introducir en su interior unas cabillas (6)  
resistentes, rellenoando finalmente el hueco con hormigón,  
formando así unos pilarillos que refuerzan la estructura del  
80 paramento.

La forma, dimensiones y materiales podrán ser va-  
riables y en general cuanto sea accesorio o secundario, siem-  
pre que no altere, cambie o modifique la esencialidad del  
objeto que se describe.

85 Los términos en que queda redactada esta Memoria  
son ciertos y fiel reflejo del objeto descrito, debiéndose  
tomar con carácter amplio y nunca en forma limitativa.

N O T A :

90 El MODELO DE UTILIDAD que se solicita, deberá recaer,  
precisamente, sobre las particularidades características de las



siguientes reivindicaciones:

95 1ª).- Elementos resistentes para paramentos prefabricados, caracterizados por comprender dos tipos de piezas prismáticas huecas de notable longitud, una formando ángulo a modo de pilar esquinero y otra paralelepípedica para insertar entre paneles consecutivos; los cantos verticales de ambos tipos de piezas presentan unas acanalamuras angulares destinadas a recibir por acoplamiento unos paneles o tableros que conforman los paramentos, mientras  
100 que en los huecos axiales de dichas piezas se alojan varillas o cabillas de acero, como elementos resistentes, rellenándose finalmente con hormigón.

2ª).- "ELEMENTOS RESISTENTES PARA PARAMENTOS PREFABRICADOS".

Todo ello según queda expuesto en la presente Memoria que consta de cinco hojas foliadas y mecanografiadas por una sola cara y una hoja de dibujos que con la misma se acompaña.

MADRID, 14 JUN. 1974

P. A.

*Modesto Del*  
P. A.

24576

GERMAN JACOB DE CASTRO

203900

HOJA UNICA

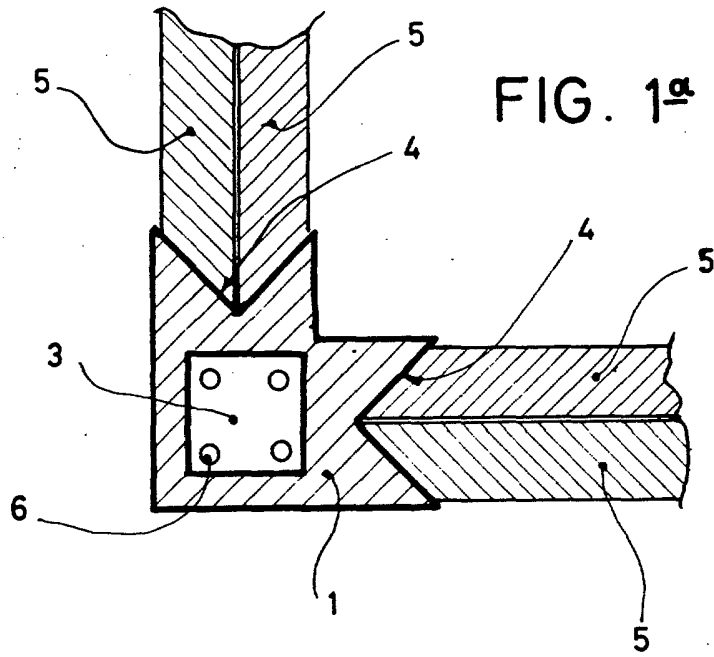


FIG. 1ª

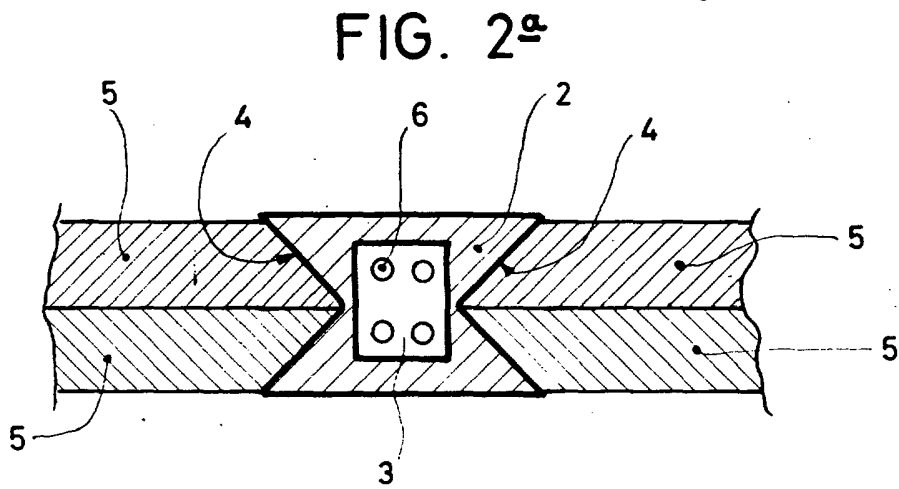


FIG. 2ª

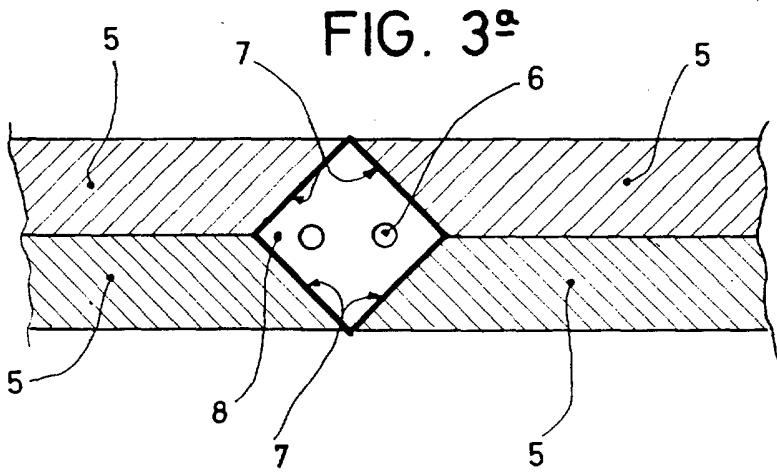


FIG. 3ª

ESCALA VARIABLE

Madrid 14 JUN. 1974

*Modelo Polo*  
R.R.