

203652



203652

MEMORIA DESCRIPTIVA

que se acompaña a la solicitud de un primer certificado de adición por: "Mejoras introducidas en el objeto de la patente principal nº. 201.738, concedida por: Sistema de accionamiento a figuras para juegos diversos, a favor de los Sres. D. José Muñiz Cerra y D. Antonio Román Crespo, ambos de nacionalidad española y residentes en Madrid, calle de José Calvo, 16.

Inventores: Los solicitantes.

=====

El presente primer certificado de adición se refiere a mejoras introducidas en el objeto de la patente principal nº. 201.738, en la cual se reivindicó un "sistema de accionamiento a figuras para juegos diversos.

Por el presente certificado de adición se mejora dicho sistema de forma tal que, se consigue proporcionar un movimiento a las figuras mas preciso, suave y de mejor manejo por los jugadores.

203652



En la patente principal se conseguía el movimiento de las figuras por medio de una barra o mando de hierro que discurría por el interior de unos cajetines, a la cual iban fijados los extremos de la transmisión (cordoncillos o similares), que al imprimir a dicha barra un movimiento de avance y retroceso ponía en movimiento al cordoncillo solidario de la misma, el cual a su vez hacía girar a las poleas sobre las cuales pasaba y ceñía en una o más vueltas, sobre cuyas poleas se encontraban las figuras. O sea, que el movimiento a imprimir a dicha barra era el de avance y retroceso; habiéndose comprobado por las experiencias realizadas que dicho movimiento no era muy conveniente, ya que al llegar dicha barra a los topes de final de recorrido y por efecto de la violencia del choque, se desplazaban las figuras de la posición indicada al juego, como también que no se podía precisar con exactitud y suavidad el control de las figuras a mover mediante dicho sistema.

Las mejoras que se introducen mediante el presente certificado de adición, consisten esencialmente en disponer la barra o mando de forma adecuada para conseguir con la misma un movimiento de rotación sobre sí misma mediante la empuñadura de que vá provista, llevando dicha barra montadas unas poleas solidariamente a la misma, de las cuales parte la transmisión (cordoncillos o similares), que a su vez pasan rodeando en una o varias vueltas a las poleas sobre las cuales van fijadas las figuras.

También y como otro posible caso de ejecución, aunque con el mismo resultado que el citado anteriormente, se pueden dar a dichas barras de mando la forma de cigüeñal (tantas formas de cigüeñal como poleas llevase con el sistema anterior), consiguiéndose de ésta forma un movimiento sin-fin de todo el sistema, y por consiguiente proporcionar una libertad de giro a las figuras



que facilita grandemente el desarrollo del juego.

Otra particularidad de las mejoras objeto del presente certificado de adición, consiste en disponer las poleas portadoras de las figuras en forma de dos "V" sobre el bastidor metálico que las sustenta, las cuales se miran por su parte superior, llevando cada una de ellas cinco figuras; una en el vértice, otra al centro de cada línea y otra en el extremo superior de también cada línea, haciendo un total de diez figuras.

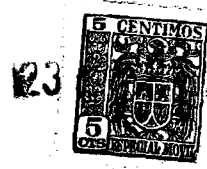
Para la mejor comprensión de la presente memoria descriptiva, se acompaña a la misma una lámina de dibujos en la cual se ha representado:

Figura 1 - Con -1- bastidor metálico sobre el cual van montadas las poleas portadoras de las figuras mediante un pivote o eje -2-; con -3- poleas portadoras; con -4- poleas montadas sobre la barra de accionamiento y solidarias de la misma; con -5- barra de accionamiento; con -6- cajetines dentro de los cuales gira la barra de accionamiento; con -7- transmisión (cordoncillo o similar), y con -8- empuñadura de la barra de mando.

Figura 2 - Es igual a la anterior con la única variante de que las poleas reseñadas con (4), han sido sustituidas por los cigüeñales -4a-.

En ambos casos el funcionamiento del sistema es igual, únicamente que en el del caso indicado en la figura 2ª, (cigüeñal), se consigue un movimiento sin-fin de todo el sistema.

El funcionamiento del mismo no puede ser mas sencillo, ya que al imprimir a la barra de accionamiento un movimiento de giro sobre sí misma mediante la empuñadura de que vá provista, giran con dicha barra las poleas montadas solidariamente sobre



203652

ella (ó cigüeñales), y/o ellas a la transmisión fija a las mismas, y ésta a su vez a las poleas portadoras de las figuras sobre cuyas dichas poleas discurre la transmisión en una o mas vueltas.

5 Considerando suficientemente descrito el objeto del presente certificado de adición, solo queda hacer constar que las modificaciones de detalle que no llegasen a alterar la esencialidad del mismo, habrán de considerarse igualmente comprendidas y protegidas en el presente registro.

10

N O T A

1 - Mejoras introducidas en el objeto de la patente principal, caracterizadas esencialmente por disponer las barras o mandos de accionamiento dentro de unos cajetines que permiten a la misma un movimiento de rotación en su interior, asomando uno de los extremos de ella al exterior, al cual vá acoplada la empuñadura.

15 2 - Mejoras introducidas en el objeto de la patente principal según lo reivindicado en el punto anterior, caracterizadas esencialmente por llevar las barras ya dichas, unas poleas montadas solidariamente sobre la misma, de las cuales parten los extremos de la transmisión, la cual pasa en una o varias vueltas sobre las poleas portadoras de las figuras.

20 3 - Mejoras introducidas en el objeto de la patente principal según lo reivindicado en los puntos anteriores, caracterizadas esencialmente porque las poleas montadas sobre la barra de accionamiento, pueden ser sustituidas por cigüeñales formados con la misma barra, de los cuales partirán igualmente los

25



203652

extremos de la transmisión, consiguiéndose en éste caso un movimiento sin-fin del sistema.

4 - Mejoras introducidas en el objeto de la patente principal según lo reivindicado en los puntos anteriores, caracterizadas esencialmente porque al imprimir a la barra de accionamiento y mediante la empuñadura de que va provista, un movimiento de rotación sobre sí misma, pondrá en movimiento a la transmisión que parte de las poleas montadas sobre la misma (ó cigüeñales), y este movimiento será transmitido mediante dicha transmisión a las poleas sobre las cuales van montadas las figuras.

5 - Mejoras introducidas en el objeto de la patente principal según lo reivindicado en los puntos anteriores, caracterizadas esencialmente por disponer las poleas portadoras de las figuras en forma de dos "V" que se miran por su parte superior, llevando cada una de ellas cinco poleas, yendo; una en el vértice, otra al centro de cada línea y otra en el extremo superior de también cada línea, haciendo un total de diez poleas correspondientes a otras tantas figuras sobre el campo de juego.

6 - "Mejoras introducidas en el objeto de la patente principal, -nº. 201.738"

Según se describe y reivindica en la presente memoria é ilustra en los dibujos adjuntos, la cual consta de cinco hojas escritas a máquina por una sola cara y lámina de dibujos.

Madrid,

23 MAY. 1952

*José Antonio Roman*

203652



Fig- 2

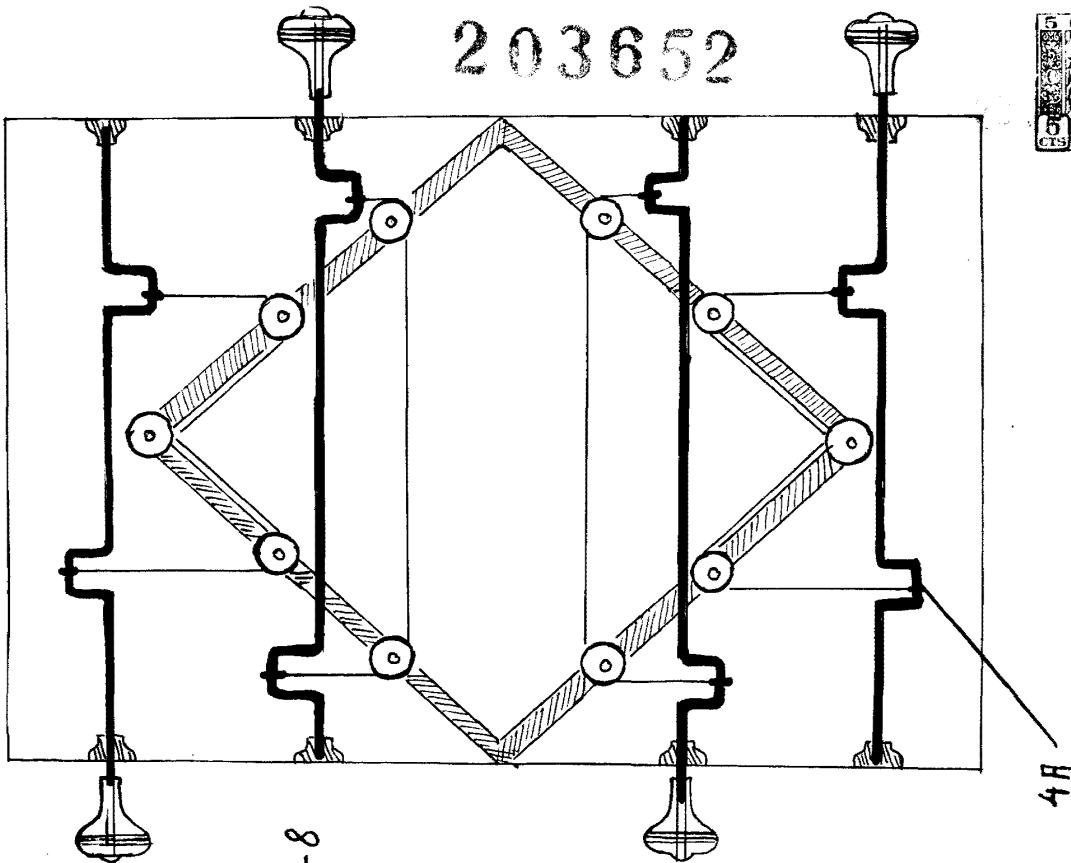
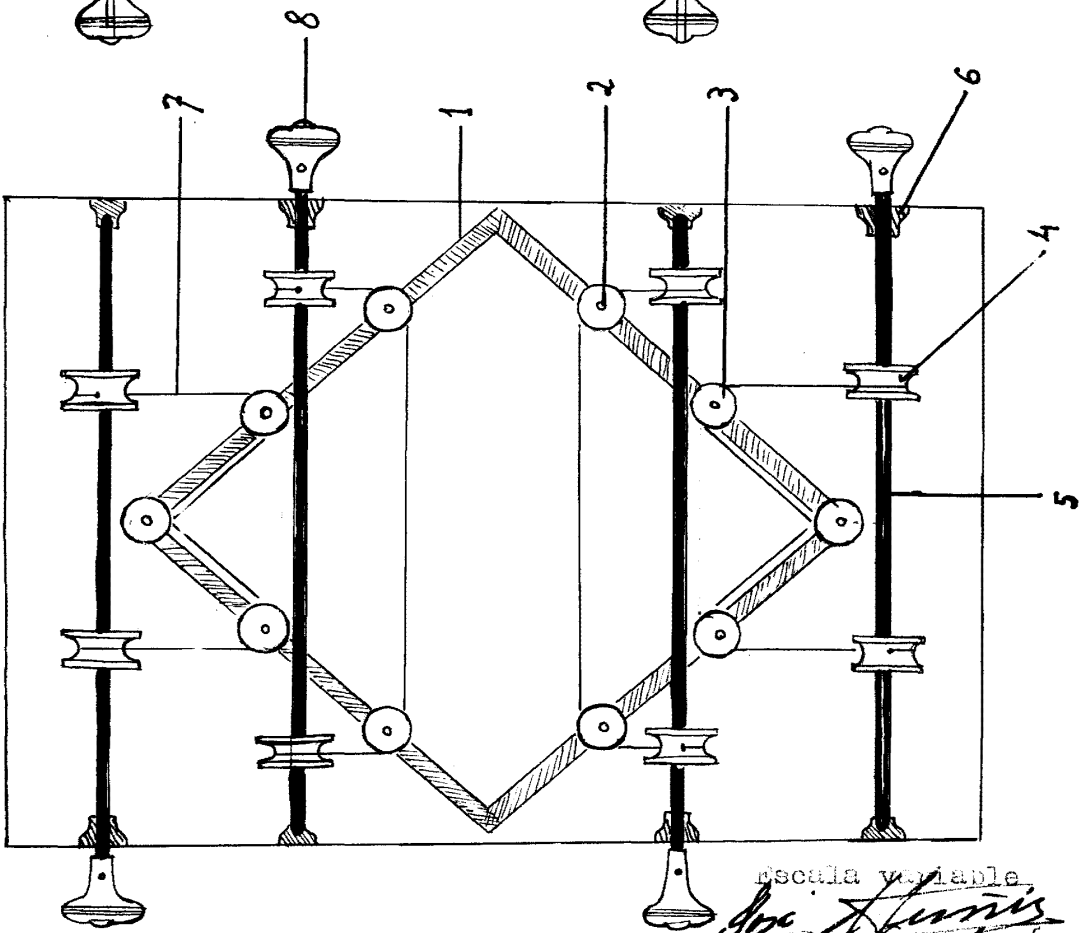


Fig- 1



Escala variable

José Mullis Cerra  
Antonio Román Crespo