

203352 25/12



Int. C. B 3 0 B

MEMORIA DESCRIPTIVA
para solicitar
PATENTE MODELO DE UTILIDAD
en
E S P A Ñ A

Por: VEINTE años.

Por: "DISPOSITIVO MULTIPLICADOR PARA PRENSA -
AUTOMATICA".-

A nombre de:

FERBACH, S.A., de nacionalidad española.

domiciliado en:

SANTA MARIA DE BARBERA, Circunvalación, 7

=====

El objeto de la presente solicitud de modelo de
utilidad, se refiere a "Dispositivo multiplicador para pren-
sa automática", cuyas característica de novedad le confieren
la cualidad de aportar, a la función a que se destina, las
siguientes ventajas:

5



- a) posibilita una mayor rapidez de cierre de la prensa antes del proceso de prensado
- b) Al ofrecer resistencia los platos, aumenta - la presión de cerramiento final
- 10 c) La posición máxima de presión es mantenida - con regularidad durante tiempo preseleccionado
- d) La apertura de prensa se verifica rápidamente, sin ciclo, en principio, lento.
- e) Las variaciones de velocidad de cierre como 15 asimismo la de presión, se verifican automáticamente sin detenciones intermedias
- f) Su funcionamiento es absolutamente seguro y eficaz
- g) Obtenida, en el cerramiento final, la máxima 20 presión, esta permanece invariable hasta el momento de la apertura

En el adjunto plano, para facilidad de la descripción, a título de ejemplo y con carácter limitativo alguno, por lo tanto, se ha representado esquemáticamente, una - 25 forma preferida de realización del modelo que se preconiza.

La figura 1 representa una vista en alzado y sección diametral del aparato multiplicador, posibilitador de - la variación de velocidades y presión.

La figura 2 representa esquemáticamente el circuito posibilitador de multiplicación, en el que aparece, - 30 dentro de un círculo, el aparato señalado en la figura 1

Como puede apreciarse, este modelo consta esencialmente de una electrobomba (1) que impulsa el líquido a través de una electro válvula (2) al cilindro multiplicador 35 (3) por el conducto superior (4) haciendo descender el émb-



lo (5) solidario del también émbolo (6) de mayor sección este, el cual impulsa el líquido almacenado en el cilindro (7) a través de la válvula unidireccional (8). a los cilindros de la prensa, con lo que se provoca el rápido acercamiento de -
40 los platos de la prensa, al ofrecer resistencia estos, aumenta la presión que actúa en el presostato (10) el cual cierra el circuito eléctrico en la electro válvula (2) la cual cambia el sentido del líquido hacia los cilindros (9) a través de la válvula unidireccional (11) consiguiéndose con esto, que
45 con un pequeño caudal hacer un rápido acercamiento de platos (16) y provocar una presión elevada final. Esta posición de presión, es mantenida por el presostato (12) durante un tiempo preseleccionado anticipadamente, al final del cual la electro válvula (2) queda en posición neutral poniendo al mismo
550 tiempo la electro bomba (13) en marcha, que pilota la válvula unidireccional (8) provocando su apertura que posibilita el retroceso de todo el líquido contenido en los cilindros (9) al elemento multiplicador (3) con lo que todo el sistema queda nuevamente en situación de comenzar otro ciclo. El
55 retorno del líquido al multiplicador (3) viene con mayor capacidad debido a la inyección en alta presión de los cilindros (9), este exceso es evacuado por el conducto (14) al depósito central del líquido a través de las válvulas (15) que verifican su apertura al final del recorrido del émbolo
60 (6)

Este modelo es realizable en cualesquiera tamaños y materiales adecuados, siendo susceptible de toda clase de modificaciones de detalle en tanto que estas no alteraren su fundamento.

65

--: N O T A -:--



Los puntos de invención propios y nuevos que se presenta para que sean objeto de este registro de modelo de utilidad en España, por veinte años, son los siguientes:

R E I V I N D I C A C I O N E S

70

1º -- "Dispositivo multiplicador para prensa - automática" caracterizado porque consta de una electrobomba que envía el líquido a través de una electro válvula a un -- cilindro multiplicador el cual impulsa el líquido almacenado en su cámara, a través de una válvula unidireccional, a los
75 cilindros de la prensa provocando el rápido acercamiento de estos a los platos posibilitando un aumento de presión que actúa sobre un presostato que cierra circuito en la electro válvula del cilindro, la cual válvula procede a cambiar el sentido del líquido a través de una válvula unidireccional,
80 con lo que se logra rapidez y presión elevada.

80

2º -- "Dispositivo multiplicador para prensa - automática", según reivindicación anterior, caracterizado - porque la posición de presión es preseleccionada mediante - un presostato que actua sobre la electro válvula que manda
85 la electro bomba principal

85

3º -- "Dispositivo multiplicador para prensa - automática", según reivindicaciones anteriores, caracteri- zado porque otro presostato posibilita, mediante la electro válvula principal, el cambio de sentido del líquido, a tra-
90 vés de una válvula unidireccional, permitiendo nueva situa- ción de comienzo de ciclo

90

4º -- "Dispositivo multiplicador para prensa - automática", según reivindicaciones anteriores, caracteriza- do porque el exceso de líquido es evacuado al depósito cen-
95 tral a través de válvulas dispuestas en el émbolo principal

95



que verifican su apertura al final del recorrido de este -
émbolo

50 -- "DISPOSITIVO MULTIPLICADOR PARA PRENSA -
AUTOMATICA".-

100 Tal y como se ha descrito en la memoria que an-
tecede y para los fines que se han especificado.

Consta la presente memoria descriptiva de cinco
hojas escritas a máquina por una sola cara.-

Madrid, 25 de Mayo de 1.974.-

105

~~DOMINCO DIAZ UNGRIA~~
~~P. P.~~

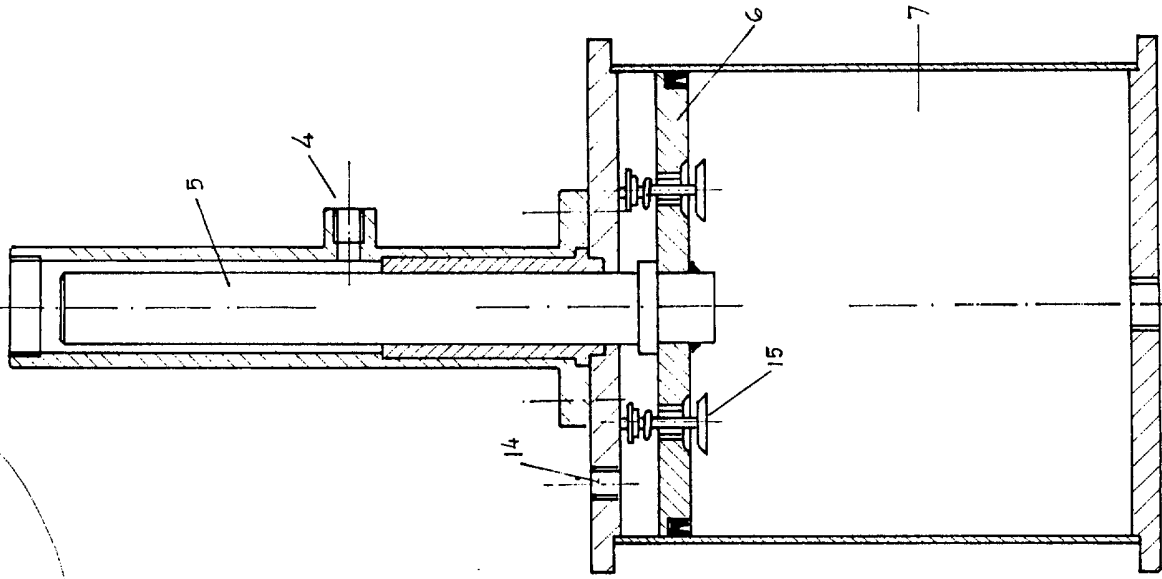
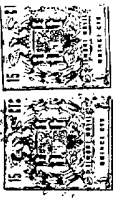


FIG. 1

Escala variable

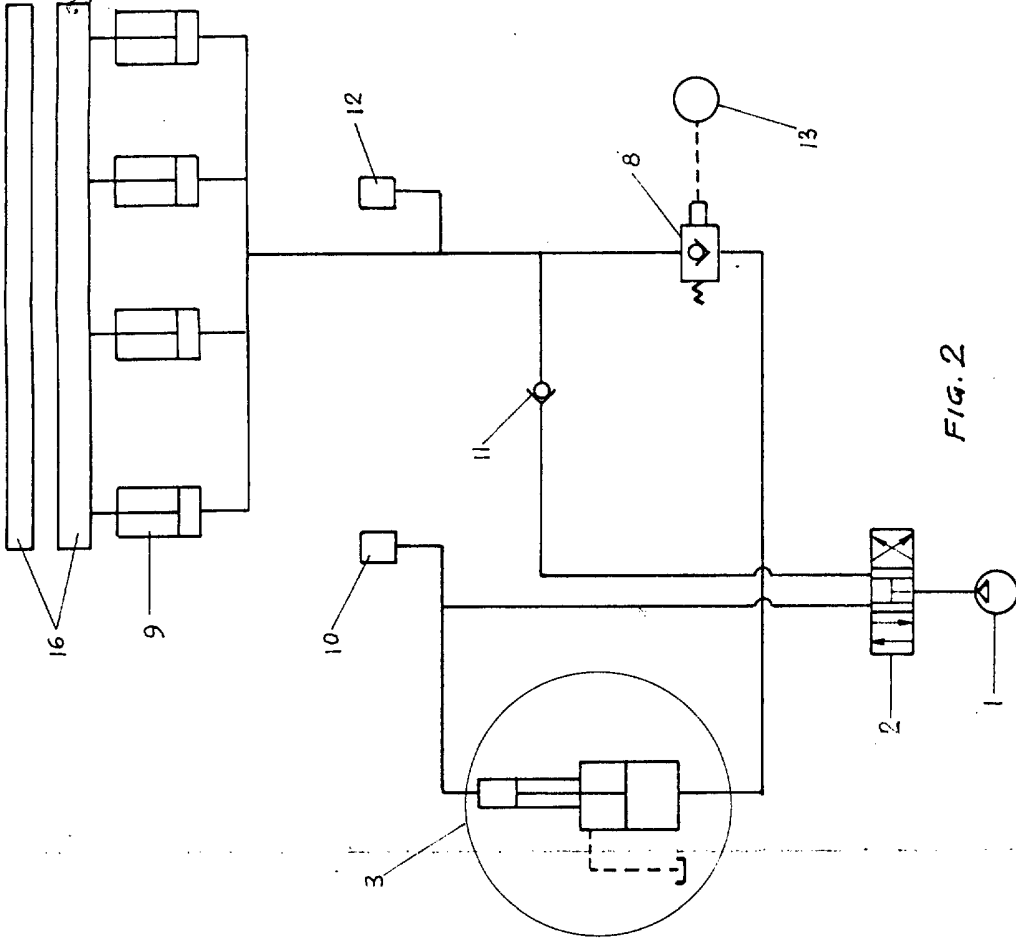


FIG. 2

20 MAR 1974

DOMINGO DIAZ UNGRERIA
P. R.