



# *Memoria Descriptiva*

*para*

**una patente de Invencion, por 20 años,**

*a favor de*

**N. V. Raatbouw,**

**- sociedad holandesa -**

*residente en*

**The Hague - Holanda -**

**Javastraat, 11**

*por:*

**" MEJORAS EN LA FABRICACION DE ELEMENTOS DE  
CONSTRUCCION EN FORMA DE PANAL HECHOS POR  
EJEMPLO DE HORMIGON "**

---

**Inventor / Mathijs Elias Leeuwrik, nacionalidad holandesa.**



Este invento se refiere a un elemento de construcción en forma de panel, por ejemplo de hormigón, en que las cavidades están cerradas por lo menos en un lado por medio de losas o baldosas.

5 La manera en que con elementos de construcción de este tipo han de asegurarse en sus sitios las losas o baldosas ha constituido hasta el presente un problema bastante difícil, puesto que el uso de elementos de metal es susceptible de causar oxidación mientras que ha demostrado ser impracticable fabricar elementos sujetadores hechos de hormigón.

10 Según el presente invento el problema en cuestión se resuelve porque dos lados adyacentes de las cavidades están provistos de proyecciones y de cavidades respectivamente que encajarán con cavidades y proyecciones correspondientes respectivamente en las losas, siendo la disposición tal que las losas pueden ajustarse dentro de las cavidades desde el exterior. Debido al hecho de que las paredes de la cavidad y las paredes de las losas que cooperan con las mismas son más o menos ásperas, será prácticamente imposible para las losas el caer fuera de las cavidades. Si, sin embargo, en la posición erecta del elemento de construcción una de las proyecciones está situada en el fondo de la cavidad y la otra en la pared lateral de dicha cavidad, este último peligro quedará prácticamente excluido.

20  
25 Los elementos de construcción mismos pueden fabricarse de una manera conocida con ayuda de elementos de



ánima consistentes en dos partes. Como, sin embargo, la fabricación de partes salientes y entrantes respectivamente, es un proceso bastante difícil, una tira separada provista de partes entrantes o salientes correspondientes se utiliza para este fin de acuerdo con el modelo. Después de haber quitado las dos partes del elemento de ánima, puede empujarse hacia fuera análogamente a dicha tira.

El invento se explicará ahora ulteriormente con ayuda del dibujo en el que se representa a título de ejemplo una forma de ejecución del invento. En dicho dibujo:

La figura 1ª representa una porción de una vista frontal de un elemento de construcción en forma de panel.

La figura 2ª es una sección de acuerdo con la línea II-II en la figura 1ª.

La figura 3ª es una sección por un molde.

Los elementos -1- de construcción en forma de panel están provistos de cavidades -2- cuadradas o rectangulares. Dichas cavidades -2- están provistas de un borde -3- entrante, por lo menos dos de cuyas caras internas son de forma triangular. Las paredes restantes de las cavidades -2- están dispuestas para inclinarse hacia fuera. Las paredes adjuntas están provistas de porciones salientes -4-.

Unas losas -5- provistas de dos cavidades -6- correspondientes pueden engancharse detrás de dichas porciones salientes -4-. Dichas losas -5-, por lo tanto, ahora estarán situadas separablemente dentro de los elementos en forma de panel. El enganche de las losas puede efectuarse



5 cuando los elementos o bien se hallan en una posición erecta o en una posición yacente. En el último caso los elementos en forma de panal se erigirán después de haberse dispuesto las losas en las cavidades -2-. Como las superficies de las losas, así como las de las cavidades son ásperas, no es probable que las losas caigan fuera durante la erección de los elementos.

10 Con el fin de asegurar las losas todavía más firmemente, y para terminar las paredes del edificio, puede aplicarse entre las losas hormigón o mortero, de modo que toda la construcción forme una sola pared lisa.

15 Para el fin de interconectar los elementos -1-, se han provisto en los mismos aberturas -7- continuas. Las cavidades centrales -2- pueden practicarse en los elementos de una manera muy simple, por medio de dos piezas de anima hechas, por ejemplo, de madera, como se ilustra en la figura 34. Cada una de dichas piezas puede construirse separadamente de dos partes -8- y -9- de madera. Para la conformación de las paredes en que han de proveerse las partes salientes -4-, puede hacerse uso de una tira de metal -10- a la que están unidas dos proyecciones -11 y 12-. Las partes salientes -4- pueden formarse colocando hacia atrás ligeramente al bloque -9- superior de madera.

20 La separación de las piezas de anima de madera se efectúa de la manera usual, después de lo cual la tira -10- puede empujarse fuera en una dirección longitudinal. Con la ayuda de dicha tira pueden formarse fácilmente los pasajes -7- por la provisión de proyecciones -13- sobre dicha tira.



N O T A

La presente patente de Invención, consta de las siguientes reivindicaciones:

5 1ª. / Mejoras en la fabricación de elementos de construcción en forma de panel hechos por ejemplo de hormigón en los que las cavidades están cerradas por lo menos en un lado por medio de losas o baldosas, caracterizadas por el hecho de que dos lados adyacentes de dichas cavidades están provistos de proyecciones y de cavidades respectivamente, que han de encajar con correspondientes cavidades y proyecciones respectivamente en las losas de tal modo que las losas pueden ser ajustadas en las cavidades desde el exterior.

10 2ª. / Mejoras en la fabricación de elementos de construcción, según la reivindicación 1ª, caracterizadas porque en la condición erecta de los elementos, una de las porciones proyectantes está situada en el fondo de la cavidad, mientras que la otra está situada en el lado de dicha cavidad.

15 3ª. / Mejoras en la fabricación de piezas de ánima bipartidas para ser empleadas para la manufactura de elementos de construcción como se describe en la reivindicación 1ª y/o reivindicación 2ª, caracterizadas porque para la formación de las proyecciones se hace uso de una tira separada que está provista de correspondientes partes excavadas y proyectantes.

20  
25

5ª. /



5ª. / " Mejoras en la fabricación de elementos de construcción en forma de panel hechos por ejemplo de hormigón " .

Según se describe y reivindica en esta memoria descriptiva.

Se detalla e ilustra con los planos que a la misma se acompañan.

La cual consta de cinco hojas, foliadas y escritas a máquina por una sola de sus caras.

Madrid, a 3 de Mayo de 1952.

R/Bat. - =

Fig. 2

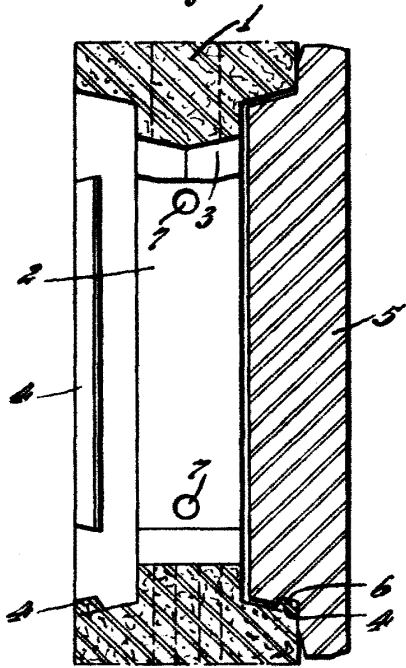


Fig. 3

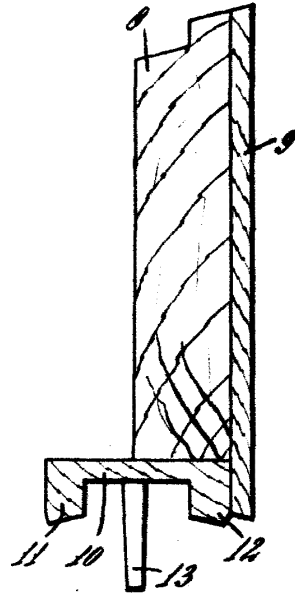
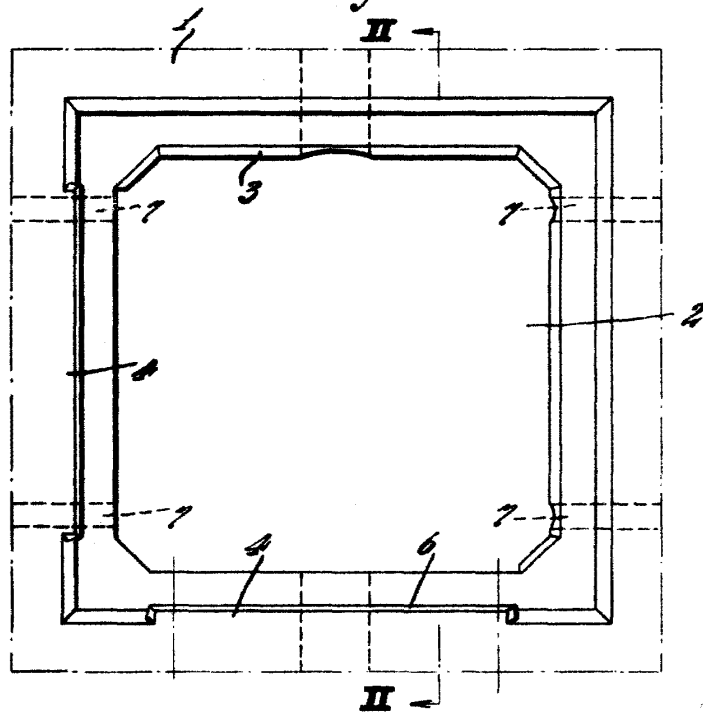


Fig. 1.



ESCALE VARIABLE