

203126

17 MAY 1977



M O D E L O
D E
U T I L I D A D

por "DISPOSITIVO DE MANDO DE CONTADOR DE VUELTAS", a favor de Don SIMEON RABASA SINGLA, de nacionalidad española, con domicilio en MOLLET DEL VALLES (Barcelona), Berenguer III, nº 50.

= . =

MEMORIA DESCRIPTIVA

El presente modelo de utilidad se refiere a un dispositivo de mando de contador de vueltas.

Más concretamente, en la invención se ha ideado un dispositivo de mando de contador de vueltas, recorrido o producción, cuyo funcionamiento es independiente del sentido de rotación.

5.

Los aparatos contadores se acoplan en máquinas o vehículos para obtener un conocimiento de las revoluciones efectuadas por un eje, o las producciones equivalentes realizadas por una máquina o bien los recorridos efectuados por un vehículo en el curso de un período de trabajo o de movimiento en general. Todo ello al objeto de poseer un medio de control

10.



de actividad, producción o recorrido.

5. En los sistemas actualmente conocidos, los resultados que se obtienen dependen de la constancia del sentido de giro de un eje u órgano de la máquina o vehículo al que se acopla el contador, de manera que se suman las unidades de giro, recorrido o producción, en tanto el sentido de giro del eje u órgano de mando es el previsto como normal, mientras que se restan las unidades cuando se invierte el sentido de rotación, a menos que previamente se desconecte el aparato contador.
10. En el modelo de utilidad objeto de la presente invención, la construcción del acoplamiento entre el árbol móvil y el aparato contador, se efectúa de tal forma que, cualquiera que sea el sentido de rotación que de el otro árbol, los efectos sobre el contador son idénticos con lo cual las vueltas o los recorridos o las longitudes de producción correspondientes se suman unas a otras respectivamente, sin necesidad de variar el dispositivo montado.
15. Con el fin de facilitar la explicación, se acompaña a la presente memoria descriptiva de una lámina de dibujos en la que se ha representado un caso de realización que se cita a título de ejemplo.
20. En los dibujos:
- La figura 1, representa un árbol de rotación con el dispositivo de accionamiento del contador.
25. La figura 2, muestra un detalle del accionamiento citado, visto por A.
- Haciendo referencia a las figuras, se aprecia en su realización un árbol -1-, apoyado en los cojinetes -2-. A los extremos de este árbol están fijadas las manivelas -3-, portadoras de los pedales -4-. Dicho árbol -1- comporta tam-
- 30.



bién una leva -5-, sobre cuya periferia apoya un rodillo seguidor -6-, montado en el extremo de una palanca -7-, fija al eje de mando -8- del contador -10-, al que se asegura mediante el tornillo de fijación.

5. Su funcionamiento es como sigue:

Al accionar los pedales -4-, se produce la rotación del árbol -1-, apoyado en los cojinetes -2- y provista de la leva -5-, a la cual arrastra en su giro. El giro completo del árbol -1- de pedales, produce, gracias a la leva -5-, una oscilación de la palanca -7-, que determina en el contador un avance de una unidad. Con esta disposición, la oscilación de la citada palanca -7-, se produce tanto si la leva -5- y el árbol -1- giran en el sentido como en el opuesto, con lo cual se logra el fin perseguido de que el contador señale las vueltas totales efectuadas por el árbol -1-, cualquiera que sea su sentido de rotación.

El modelo, dentro de su esencialidad, puede ser llevado a la práctica en otras formas de realización que difieran en detalle de la indicada a título de ejemplo en la descripción y a las cuales alcanzará igualmente la protección que se recaba. Podrá, pues, construirse en cualquier forma y tamaño, con los materiales más adecuados, por quedar todo ello comprendido en el espíritu de las reivindicaciones.

= . =

25. N O T A

Descrito el objeto y utilidad de la presente invención, lo que se declara como no divulgado ni practicado en España, comprende las siguientes reivindicaciones:

1ª.- Dispositivo de mando de contador de vueltas, del tipo destinado para recorrido o producción y aplicado a un ár-

30.



bol giratorio, caracterizado esencialmente por el hecho de comprender incorporada una leva solidaria a dicho árbol, la cual establece contacto con una palanca oscilante de accionamiento del contador, por medio de un rodillo auxiliar situado en el extremo libre de dicha palanca, dimensionado todo ello para que a cada rotación completa del árbol y su leva, cualquiera que sea su sentido de giro, se provoca en la palanca de accionamiento del contador, el desplazamiento suficiente para que dicho contador indique una unidad más.

5.

10.

2ª.- Dispositivo de mando de contador de vueltas.

Según se describe y reivindica en la presente memoria descriptiva que consta de cuatro hojas foliadas y escritas a máquina por una sola de sus caras, acompañadas de los dibujos reglamentarios.

15.

Madrid, a 17 MAYO 1974

p. a.

JAIME ISERN

p. p.



203126

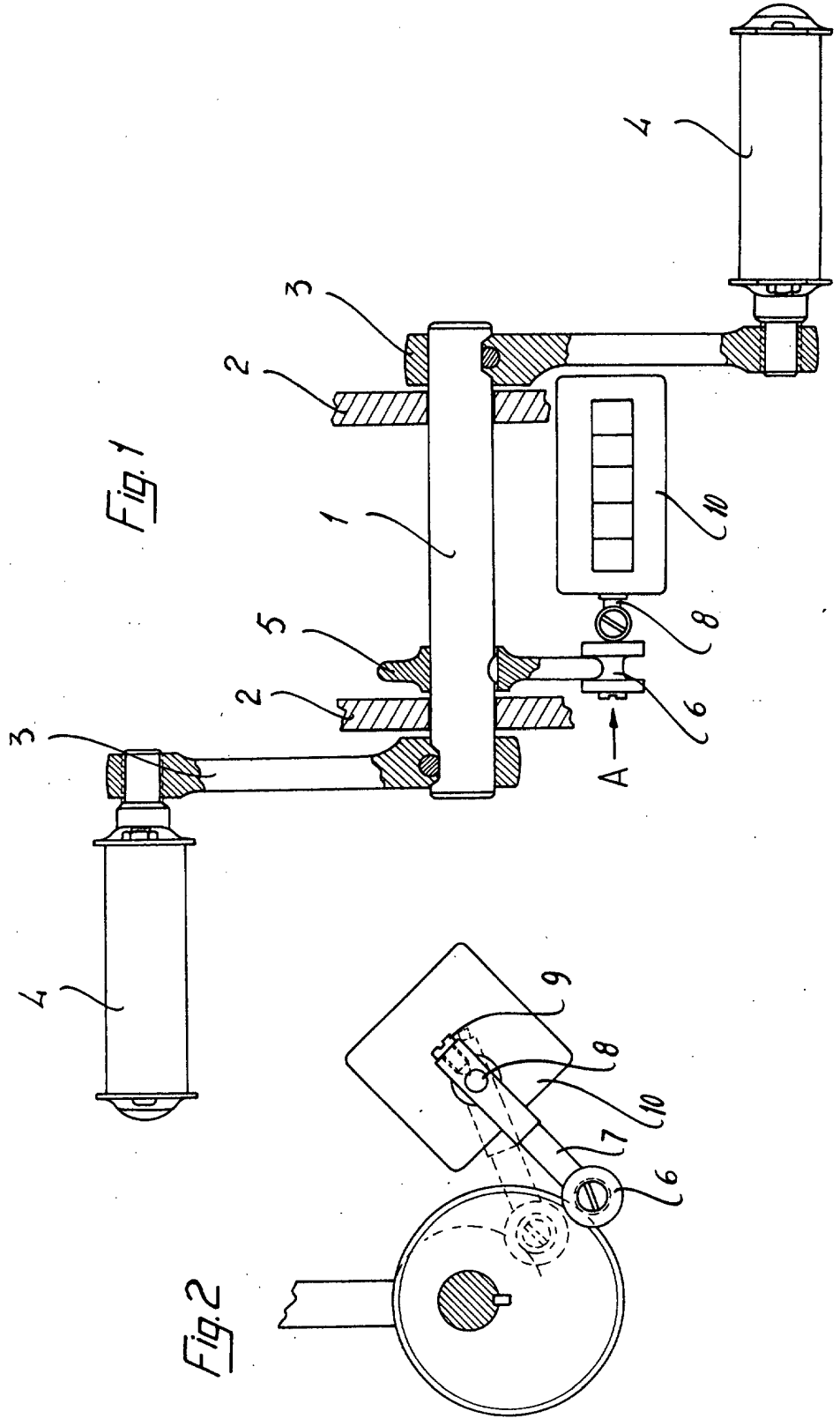


Fig. 1

Fig. 2

Madrid a 17 Mayo 1974
 P.º.º. JAIME ISERN
 P. P.