

203047



203047

3a Certificado de adición a la patente de invención
Na 2ol,933 por #MEJORAS INTRODUCIDAS EN EL OBJETO DE LA PA-
TENTE PRINCIPAL POR "PROCEDIMIENTO INDUSTRIAL PARA LA FABRI-
CACION DE CALZADOS".

a favor de

Don Benito LOJO GARCIA
de nacionalidad española
residente en Madrid. Bravo Murillo 68

MEMORIA DESCRIPTIVA

Consiste el objeto de éste tercer certificado de adición
a la patente principal 2ol,933 por mejoras introducidas
en su objeto principal de, procedimiento industrial para la
fabricación de calzados.

5 Se ha mejorado notablemente el objeto de la mentada pa-
tente así como el objeto de los anteriores certificados,
habiéndose encontrado unas mejoras considerablemente más
convenientes para la fabricación de calzados.

Para la mejor comprensión del objeto de éste certificado
10 de adición se acompaña a la presente memoria descriptiva



un plano indicativo a títulos de ejemplo en el cual pueden apreciarse las consideraciones que se expondrán;

En la Figs 1a se aprecia una vista de la plantilla A.

En B vemos la brida o tira.

15 En la Figs 2a se aprecia una vista de perfil viéndose en B la misma brida de la Figs anterior que vá cosida al corte del calzado.

En B vemos el cosido antedicho.

En la Figs 3a apreciamos en C el corte del calzado.

20 En B la brida o tira cosida ya al corte del calzado.

En D el mentado cosido.

En E la suela del calzado.

En F la tira que tapa el cosido de la brida o tira B.

Por ello, en primer lugar se prepara la suela a la horma
25 del calzado, para seguidamente prepararel corte del calzado al cual se le adiciona por cosido la mentada tira o brida y de ésta manera preparado, se dobla formando ángulo la citada tira para pegarla o vulcanizarla a la expresada plantilla. Queda pues una especie de banda en la plantilla para adhe-
30 rir por pegamento o vulcanizado la suela del calzado.

Una vez así realizado, se procede a la colocación de una tira que circunde tapando el canto de suela y la tira cosida pegada o vulcanizada, quedando así herméticamente tapado cosido de brida de tira y unión de suela.

35 La tira o brida puede ser un ángulo ya formado, en un molde apropiado, para su aplicación inmediata, o bien una banda o tira para su formación al aplicarla dándole al montar sobre la plantilla las características de ángulo.

Descrito suficientemente el objeto del presente certifi-
40 cado de adición, solamente cabe hacerse constar que no lo



invalida el cambio de materiales a emplear en su fabricación o construcción.

REIVINDICACIONES

Reivindica el recurrente la propiedad y el derecho exclusivo
45 de fabricación en España y sus Dominios del objeto del presente certificado de adición caracterizado en las siguientes reivindicaciones:

1. Mejoras introducidas en la patente principal por "Procedimiento industrial para la fabricación de calzados, caracterizadas esencialmente porque al corte del calzado se le adhiere por cosido una tira o brida para poder sujetarse a la suela del calzado por pegamento o vulcanizado.
50

2. Mejoras según reivindicación anterior, caracterizadas porque la mentada tira o brida puede ser un ángulo ya formado en un molde apropiado para su aplicación inmediata o bien formarlo conforme la reivindicación anterior.
55

3. Mejoras según reivindicaciones anteriores, caracterizadas esencialmente porque una vez formado el ángulo con la mentada tira o brida se le adiciona por pegado o vulcanizado la suela del calzado.
60

4. Mejoras según reivindicaciones anteriores, caracterizadas esencialmente porque una vez realizadas las anteriores operaciones para tapar el canto de la suela y el cosido de la tira o brida al corte del calzado, se le adiciona por pegamento o vulcanizado una tira formando así el conjunto del calzado.
65

5. Por "3 certificado de adición a la patente 2cl,933 por "MEJORAS INTRODUCIDAS EN EL OBJETO DE LA PATENTE PRINCIPAL por "PROCEDIMIENTO INDUSTRIAL PARA LA FABRICACION DE CALZADOS.
70



Sean cuales fueren las circunstancias que concurren en la
esencialidad de éste 3 certificado de edición.

Consta ésta memoria descriptiva de cuatro hojas mecanogra-
fiadas por una sola cara numeradas y acompañadas de un pla-

75 no indicativo a título de ejemplo.

Madrid 17 Abril de 1952

P.A.

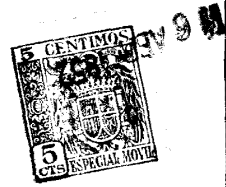
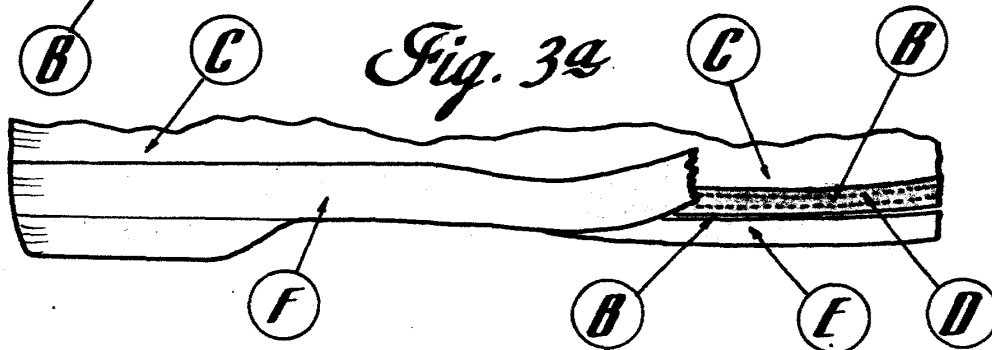
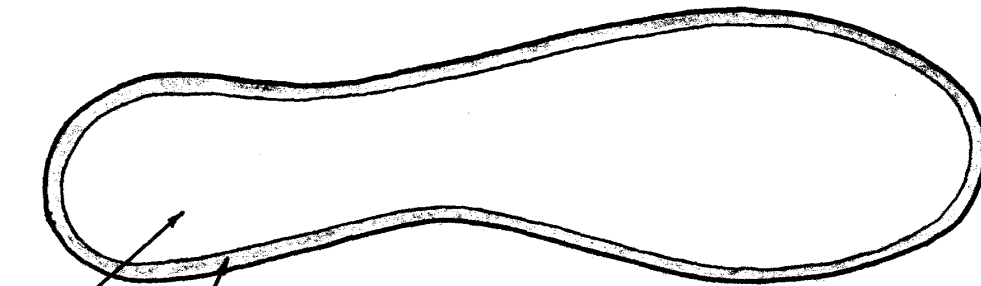


Fig. 1a



Escala variable
Madrid, 14 Abril - 1952
P.A.
[Signature]