

203043

203043



MODELO DE UTILIDAD

Ref: Orden nº 31/4/74 Bi

| | |
|------|------|
| Cl.: | B25B |
|------|------|

Memoria Descriptiva

sobre:

MORDAZA

Solicitante: D. Luis Pérez Galarza, de nacionalidad española, residente en: General Andechaga, nº 8 -BILBAO-

El presente Modelo de Utilidad se refiere a una mordaza de construcción y funcionamiento sencillo, que esté especialmente destinada para su utilización en el estirado de chapas y similares.

5.

La mordaza de la invención está formada



5. por dos brazos que presentan en su mitad posterior un pequeño quiebro transversal, estando ambos brazos dispuestos entre sí en posición enfrentada y atravesados por un perno roscado con tuerca y cabezas extremas de retención, en cuyo perno se monta un resorte de compresión que queda retenido en los referidos brazos. Para el montaje del perno citado, los brazos presentan en la porción situada por delante del quiebro un orificio de paso, quedando enfrentado los orificios de los dos brazos.

10. En el extremo posterior por debajo del quiebro, uno de los brazos dispone de un saliente que queda dirigido hacia el brazo opuesto y atraviesa el mismo por un orificio practicado al efecto, sirviendo como eje de unión.

15. En el extremo anterior los dos brazos disponen por su cara interna de sendas piezas transversales estriadas en sentido perpendicular a los citados brazos, siendo estas piezas las que sirven como mordazas o elementos de agarre de la chapa que se desea enderezar.

20. El conjunto descrito se completa con un tirador que está formado por dos pletinas paralelas unidas por sendos ejes o pasadores que discurren entre los extremos de dichas pletinas. Uno de estos ejes o pasadores quede alojado entre los dos brazos de la mordaza, mientras que al otro pasador se conecta el gancho de la máquina o dispositivo con el que se efectuará la tracción.

25. La composición, características y funcionamiento de la mordaza de la invención se comprenderán más fácilmente con la siguiente descripción hecha con referencia al dibujo adjunto, en el cual se muestra una forma de realización dada a título de ejemplo no limitativo.

30. Como puede verse en el dibujo, la mordaza está constituida por dos brazos 1 y 2 paralelos, que presentan en su



5. mitad posterior un acodamiento que determina una porción posterior 3 que convergen entre sí. Los dos brazos 1 y 2 están conectados por un perno roscado 4 que atraviesa a los brazos por sendos orificios enfrentados, perno que retiene a los referidos brazos mediante la cabeza y tuercas extremas. En el perno 4 se monta un resorte de compresión 5 que queda retenido entre los brazos 1 y 2 y tiende a mantener separados dichos brazos.

10. Uno de los brazos, en el ejemplo mostrado en el dibujo referenciado con el nº 2, presenta en su extremo posterior un saliente o vástago 6 que atraviesa al brazo opuesto por un orificio 7. El vástago 6 puede ir introducido en un orificio practicado en el brazo 3 y soldado al mismo.

15. Los dos brazos 1 y 2 disponen en su parte anterior, por la cara interna, de sendas pastillas enfrentadas 8 que ván estriadas en sentido perpendicular a los brazos y sirven como mordaza para agarrar la chapa 9 que se desea enderezar.

20. Para manejar esta mordaza, entre los brazos 1 y 2, en la porción convergente de los mismos, se monta un tirador 10 compuesto por dos pletinas paralelas unidas por los ejes 11, quedando el eje anterior de éstos entre los brazos 1 y 2 mientras que sobre el eje posterior se monta el gancho 12 sobre el que se realiza la tracción.

25. Al tirar del gancho 12 en el sentido que señala la flecha, los brazos 1 y 2 tienden a juntarse por su extremo anterior portador de las mordazas 8, sujetando fuertemente la chapa 9. La sujeción o apriete de las mordazas se consigue debido a que el eje anterior 11 separa los brazos 1 y 2 por su parte posterior, al traccionar el gancho 12, haciendo que se junten por su extremo anterior portador de las mordazas 8.



- N O T A -

5. Descrita suficientemente la naturaleza del invento, así como la manera de realizarlo en la práctica, debe hacerse constar que las disposiciones anteriormente indicadas, son susceptibles de modificaciones de detalle en cuanto no alteren su principio fundamental, siendo lo que constituye la esencia del referido invento y por lo que se solicita Modelo de Utilidad, por 20 años en España, sobre: MORDAZA; caracterizándose por lo siguiente:

10. 1ª.- Mordaza, caracterizada porque está constituida por dos brazos que presentan en su mitad posterior un pequeño quiebro transversal, a partir del cual convergen ambos brazos presentando los referidos brazos, en el tramo situado por delante del quiebro citado, un orificio a través del que pasa un tornillo con tuerca extrema, en cuyo tornillo vá montado, entre los brazos, un resorte de compresión, siendo además portadores los dos brazos por su cara interna, en su extremo anterior, de sendas piezas transversales estriadas en sentido perpendicular a los brazos, que quedan enfrentadas, mientras que en su extremo posterior de uno de los brazos parte hacia el otro un vástago que atraviesa a dicho segundo brazo por un orificio practicado al efecto.

15. 2ª.- Mordaza, tal y como queda sustancialmente descrito en la presente memoria e ilustrado en los dibujos adjuntos.

20. Esta memoria consta de 4 hojas escritas a máquina por una sola cara.

Madrid, - 1 AGO. 1974

LUIS PEREZ GALARZA

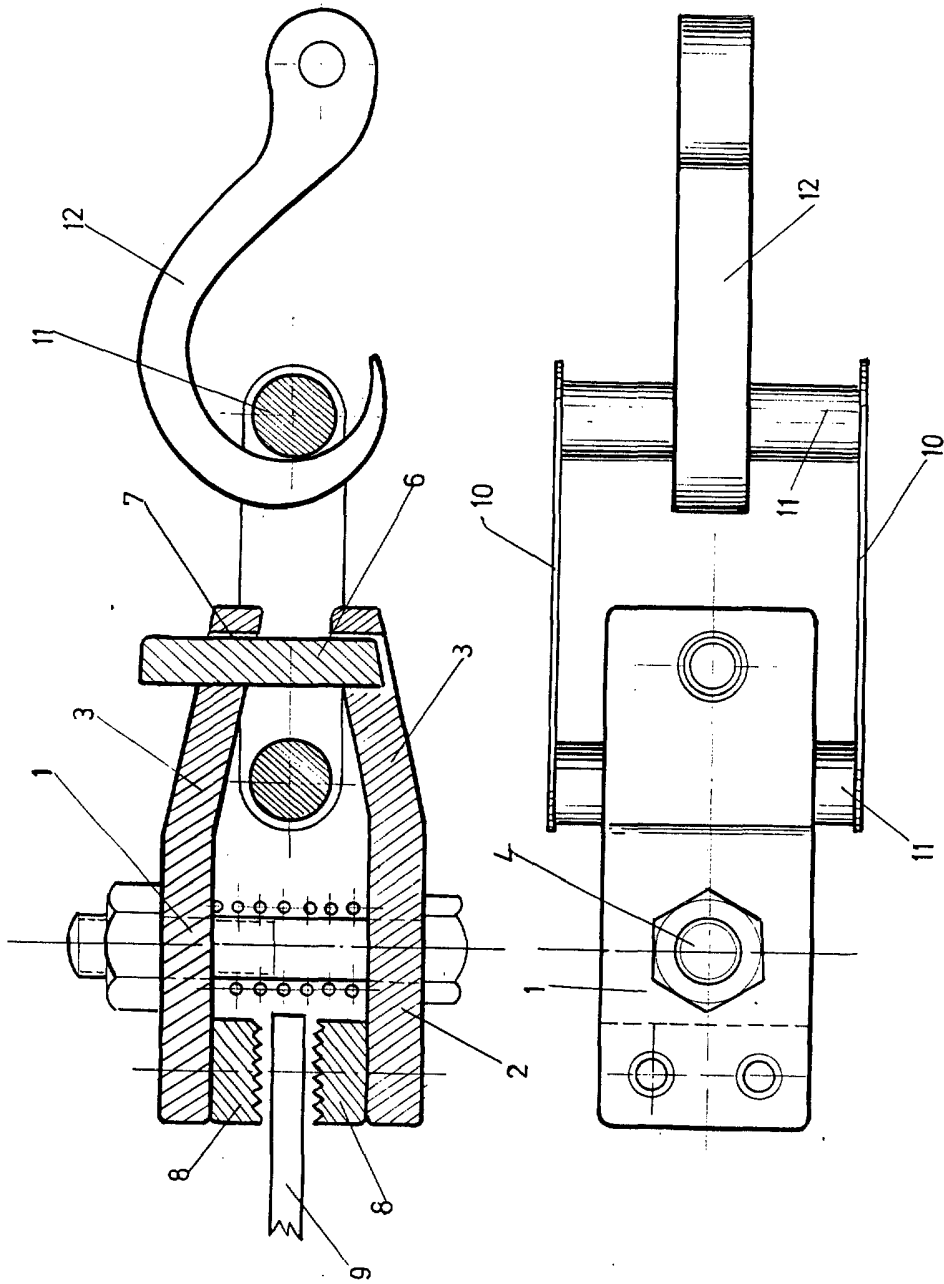
J. GOMEZ ACEBO Y MODEY
p. Firmado: L. GARCIA FERNANDEZ



203043

203043

ESCALA VARIABLE



- 1 AGO. 1974

Madrid

Escuela Técnica Superior de Ingenieros de Caminos, Canales y Puertos

As. P. Elvados, L. Gasin Fernández

[Handwritten signature]

7 4 6 1 8 4