

202926



Int. B 65 D

MEMORIA DESCRIPTIVA  
=====

Correspondiente a la solicitud de un MODELO DE UTILIDAD, por VEINTE años para todo el territorio español, a favor de ATEVAL, S.A., de nacionalidad española, domiciliada en CUART DE POBLET (Valencia), Carretera Madrid-Valencia, Km. 339, por: "ENVASE CON SEPARADOR PARA FRUTAS ESPECIALMENTE MELONES".

- - - - -

5. Se refiere la presente Memoria Descriptiva que se une a solicitud de registro como Modelo de Utilidad, a un "Envase con separador para frutas especialmente melones", cuyas características de novedad le confieren la cualidad de aportar a los fines que se persiguen, ventajas mas que suficientes para aspirar en derecho, al privilegio del registro que se solicita.

10. El envase que se preconiza, se caracteriza porque siendo de los constituidos en una sola pieza, los plegamientos en ellos determinados conforman el envase y se fijan sin aportación o intervención de ningún otro elemento extraño, tales como gra-



pado, pegamentos, pasadores, etc., etc.,

Por tanto, es una ventaja no solamente el poco espacio ocupado, en su almacenamiento y transporte, si no que está facultado para el montaje en el sitio y momento de su uso, puesto que, repetimos, no precisa maquinaria ni herramientas o elementos auxiliares.

5. Su montaje viene impuesto por las líneas heridas marcadas a este efecto y no exige mano de obra especialmente calificada, ni es posible cometer error, con el correspondiente desecho de la pieza.

10. Los citados elementos o medios de fijación del armado del envase, lo constituyen unas lengüetas ventajosamente distribuidas y dispuestas conjuntadas con ranuras y muescas al efecto y que abarcan las diferentes superficies del envase inmovilizándolo, repetiremos que sin grapado ni medios auxiliares

15. De la misma manera queda posicionado el separador interno que dispone de cuatro aletas independizadas en su mayor extensión y con ello movibles.

20. Mejor se comprenderá la descripción del invento que se preconiza, apoyándonos en los dibujos que a este efecto se acompañan y que constituyen una manera de llevar el invento a la práctica, haciéndose constar, de manera expresa, que el mismo carece de carácter limitativo en sus detalles, toda vez que se citan, solamente, a título de ejemplo.

25. La figura A, muestra en perspectiva un envase en posición



nes directa é inversa.

La figura B, es una vista superior en planta.

5. La figura C, es una representación en planta del desarrollo total del envase que se comprende en sobre material celulósico, tal que cartonaje, catulina, etc., pero que también podría ser sobre plástico.

En la forma convencional, se representan por líneas de trazos las líneas heridas para el doblado.

10. La figura D, la componen tres vistas parciales de los elementos de ajustado y fijado, del envase, en perspectiva.

La figura E, es una representación, en perspectiva, del montaje del envase en su primera fase y un detalle en sección.

La figura F, es un detalle en perspectiva y otro en sección de la segunda fase.

15. La figura G, la componen tres vistas, en perspectiva, del total armado y montaje del envase.

La figura H, la componen tres vistas, dos en perspectiva y un detalle en sección, del cerrado de las solapas.

20. La figura I, corresponde a tres vistas parciales del detalle del cerrado de la caja mediante la lengüeta de la solapa.

La figura J, muestra, en tres motivos, los detalles de fijación del grupo de piso o fondo y sobrefondo.

25. El envase está parcialmente obturado por las solapas -1- figuras A, B, C, E, G y H del lateral -2- figuras A, C, E y G, y las solapas -3- figuras A, B, C, D, G y H, de los testeros



-4- figuras A, B, C, E, F, H é I, alojando en su interior el separador -5- figuras A, B, C, E y F, tijándose el conjunto por un juego de solapas -6- figuras A, C, D, G é I, de los testeros que también vienen dotados de la ranura -7- figura A, que actúan de asa.

5.

En el plegado del desarrollo de los laterales sobre el tondo -9- figuras C, E, F y J, a escuadra, permite llevar por sucesivo plegamiento los testeros a su posición de tales, que son consustancial prolongación de los citados laterales y siendo estos testeros consustanciales de las prolongaciones -8- figuras B, C, D, E, F y J, estas prolongaciones constituyen unos sobre fondos al montar sobre la zona de dicho tondo.

10.

Las ranuras -10- figuras C é I, dan alojamiento a las solapas -14- figuras C, D é I, que quedarán atrapadas entre las dos zonas que, plegadas, constituyen los testeros.

15.

Los vaciados -11- de la figura C, como se vé están practicados sobre las zonas que, acopladas, constituyen los testeros de forma tal que en la superposición coinciden constituyendo unos asideros.

20.

Las lengüetas -12- figuras C, D, E, F y J, determinadas en los sobrerondos vuelven sobre sí mismas, para penetrar en las ranuras y muescas -13- figuras C, D, E y J, en un doble plegamiento que inmoviliza este conjunto.

25.

Las lengüetas tal que -15- figuras C, D y H, determinadas en las solapas de los testeros -16- figuras C y D, por un



doble plegamiento similar, penetran por las ranuras -17- y -18- figuras C y H, volviendo sobre sí mismas y completando el cierre del envase.

5. Suficientemente descrito el invento así como una manera de llevarlo a la práctica, se hace constar de manera expresa que el mismo acepta modificaciones de detalle siempre que éstas no afecten a su fundamento.

N O T A

10. En resumen: El MODELO DE UTILIDAD, recaerá sobre las particularidades características de las siguientes:

R E I V I N D I C A C I O N E S

15. 1ª.- Envase con separador para frutas especialmente melones, caracterizado porque siendo de los constituidos en una sola pieza y montados por plegamientos exentos de elementos extraños de fijación, dispone sobre sí mismo de configuraciones que facultan al montaje rijo, a cuyo efecto, en desarrollo consta de una zona central rectangular que constituye el fondo y que se prolonga por uno de los laterales en una extensión que forma el correspondiente lateral de pared doble, por plegamiento longitudinal en dos zonas de las cuales la exterior con los bordes cortados a los haces propios del lateral lleva determinados a uno y otro extremo, sendas parejas de muesca y garganta, de paso a las lengüetas de fijación y porque la zona intermedia de este lateral adyacente al fondo, se prolonga consustancialmente por los dos extremos en una amplia zona
- 20.
- 25.



- que comprende de fuera a dentro, una doble zona que por plegamiento constituyen los testers, dotados de aberturas constitutivas de asideros y en la cara interna del testero de una ranura sesgada para acceso de la lengüeta de tijación correspondiente y porque esta zona intermedia se prolonga consustancialmente en una superficie de extensión ventajosamente determinada para que cubra la mitad del fondo constituyendo un sobrefondo y por plegamiento transversal determine un separador solidario en su parte central y cortado en el resto, presentando sobre su superficie una solapa ventajosamente determinada, para poderse introducir en la ranura y muesca del fondo, y en una segunda ranura determinada paralelamente a la base de la lengüeta en un doble plegamiento sobre sí misma, de esta lengüeta.
- 5.
- 10.
15.           2ª.- Envase con separador para frutas especialmente melones, caracterizado porque la zona central del fondo, según reivindicación anterior, se prolonga consustancialmente por su lateral opuesto en otra zona que por doble plegamiento sobre sí mismo, constituye el otro lateral y ultima los testers a cuyo efecto está unida consustancialmente por uno y otro extremo a sendas prolongaciones simétricas, dotadas, la interna, de orificios de asidero superponible a los constituidos según reivindicación primera, y en forma sesgada presenta una lengüeta a introducir en la ranura sesgada según reivindicación anterior, y porque, la zona exterior, con sus bordes laterales
- 20.
- 25.



libres, viene dotada de dos lengüetas ventajosamente determinadas para introducirse en sendos pares de muescas y ventana determinados en los laterales y en la ventana paralela a la base de estas lengüetas, mediante doble plegamiento sobre sí mismas.

5.

3ª.- "ENVASE CON SEPARADOR PARA FRUTAS ESPECIALMENTE MELONES".

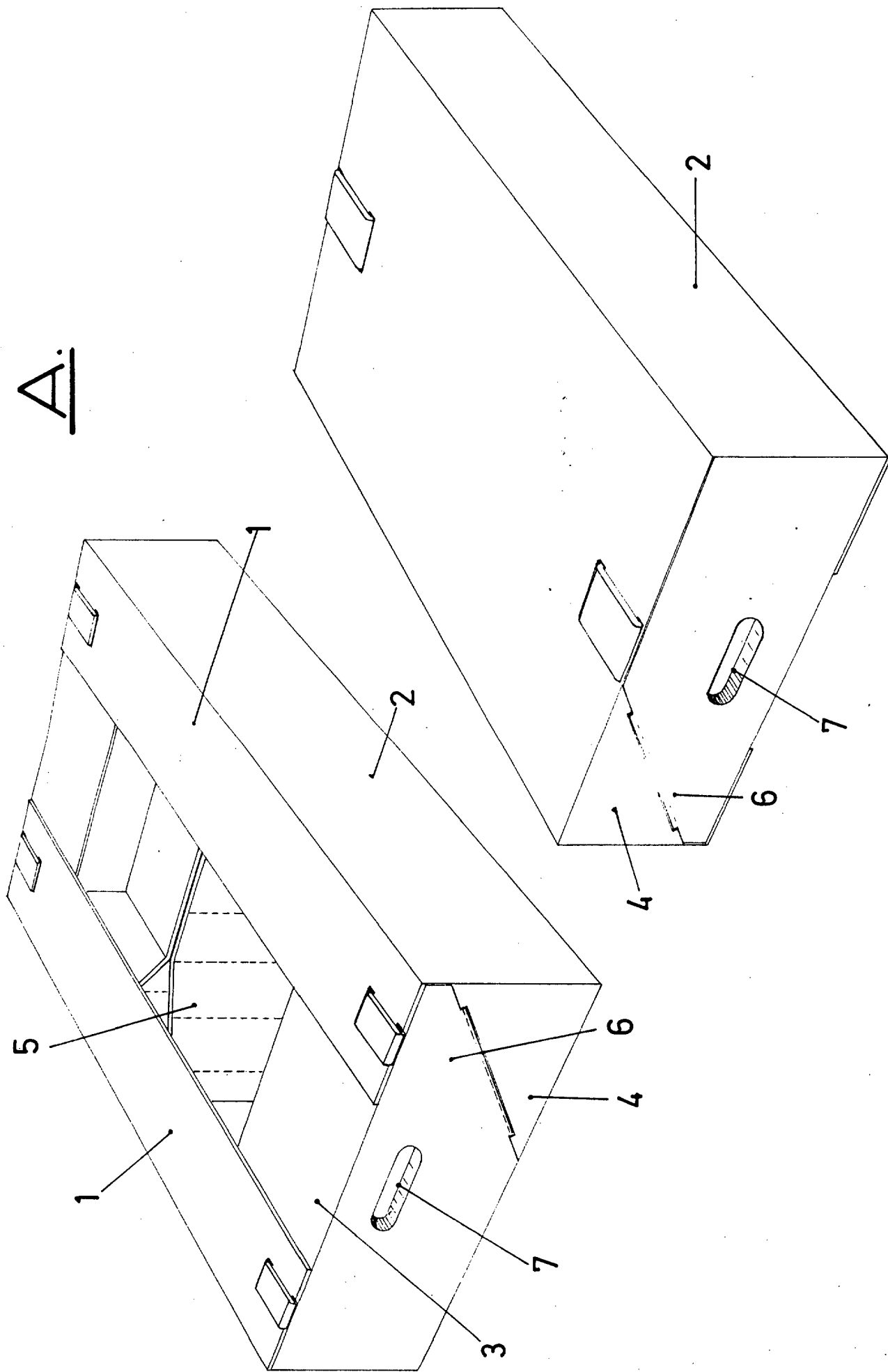
Todo tal y como queda descrito y reivindicado en la presente Memoria que consta de siete hojas mecanografiadas por una sola de sus caras y se ilustra con los dibujos que a la misma se acompañan.

10.

Madrid, a 8 de Mayo de 1.974.

E. DIAZ UNGRIA  
*[Handwritten signature]*  
D.º Bernardo Pérez Bonal

A.





ATEVAL - S.A.

C

17 18

1

2

9

11

4

10

13

12

8

13

5

14

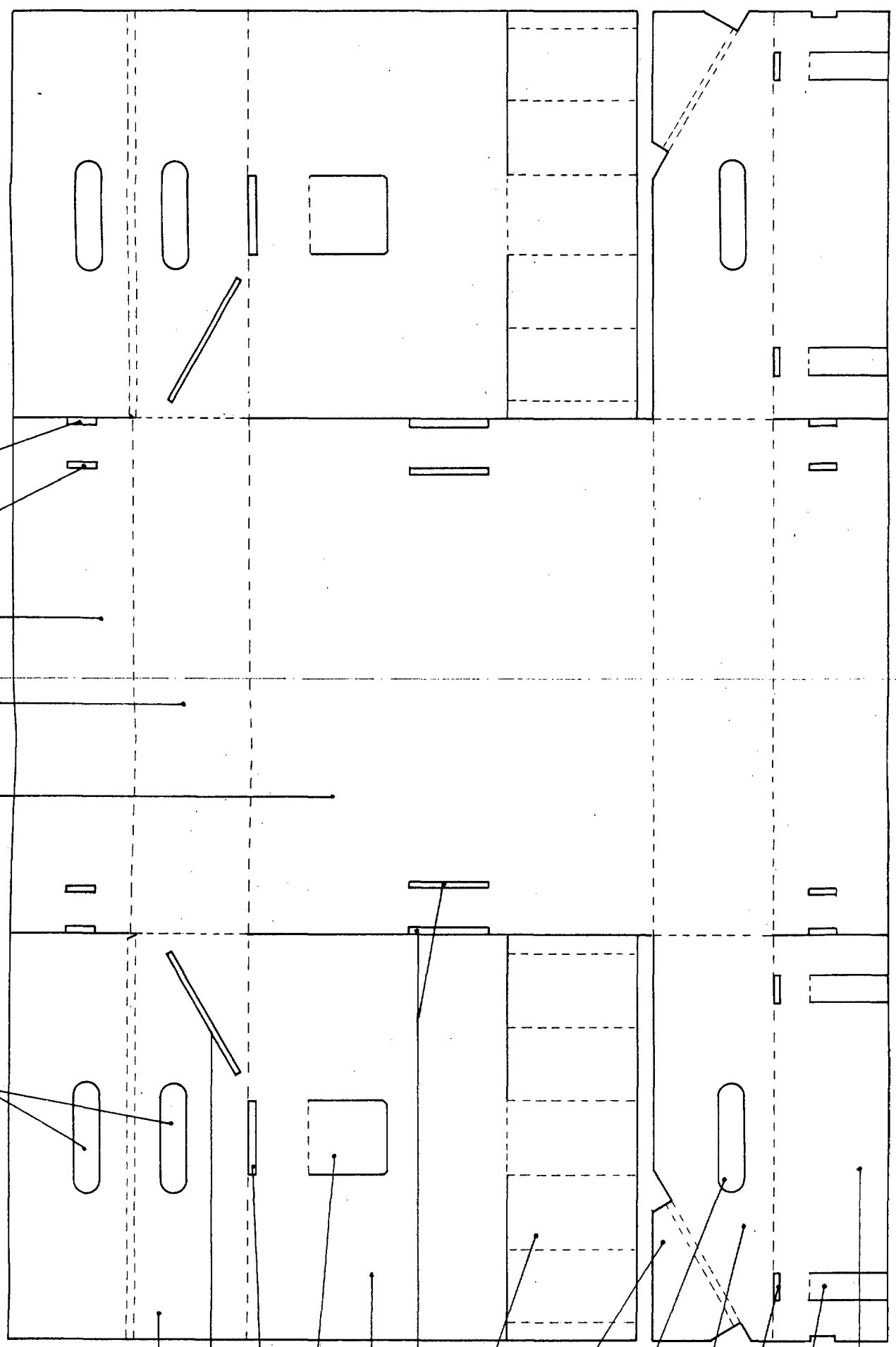
11

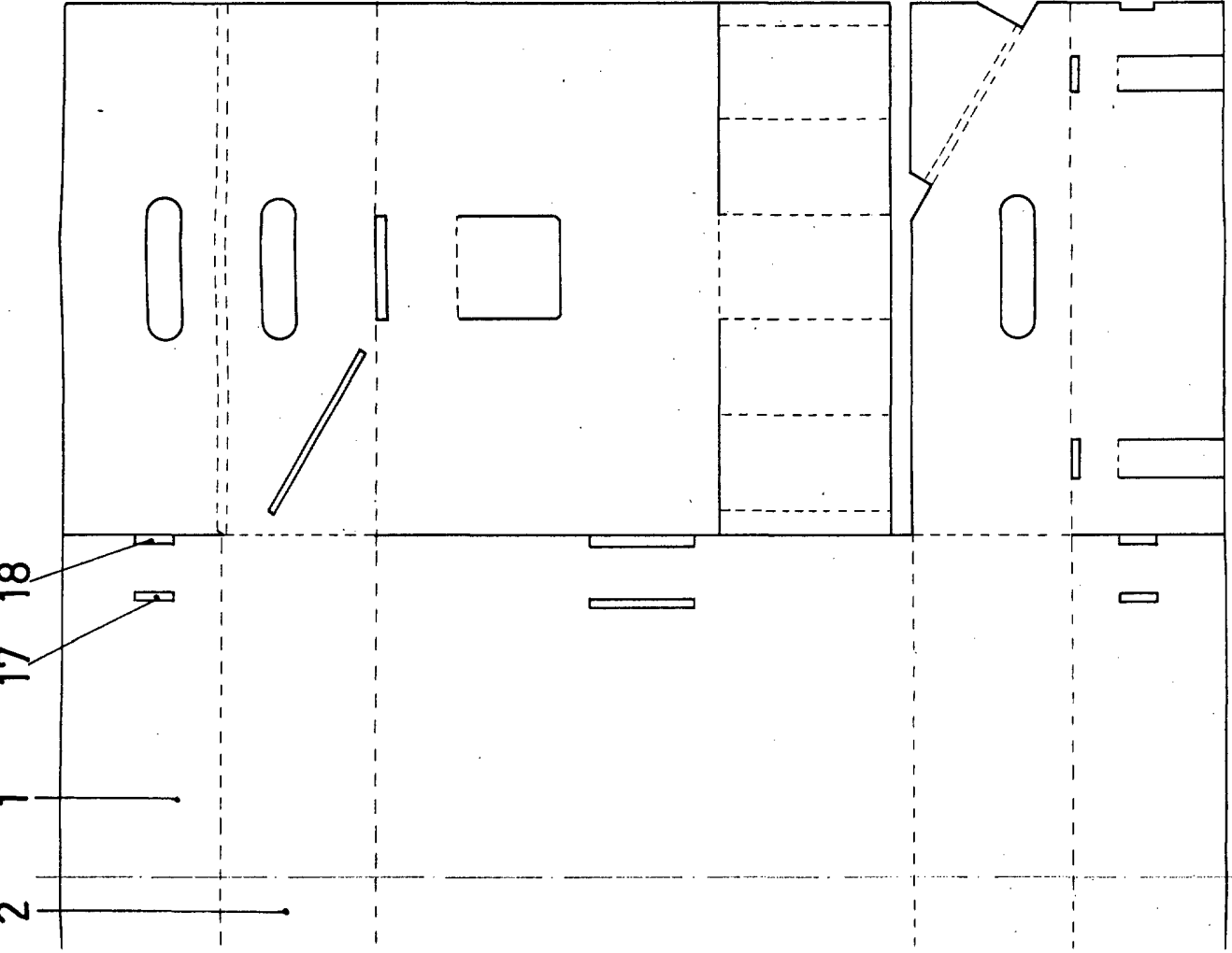
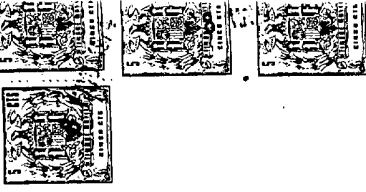
6

16

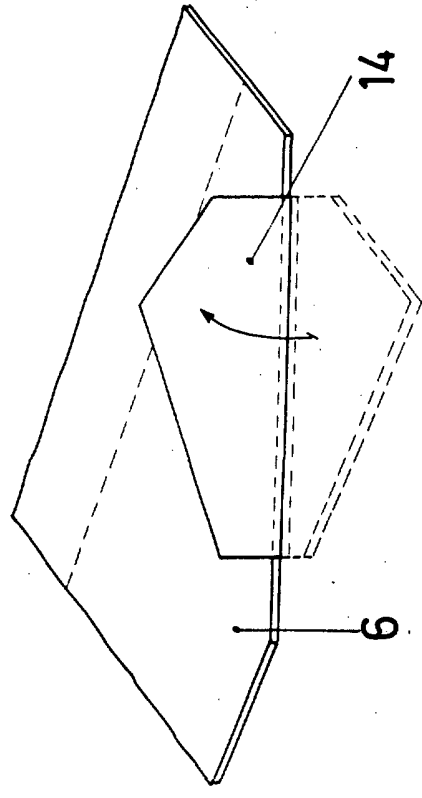
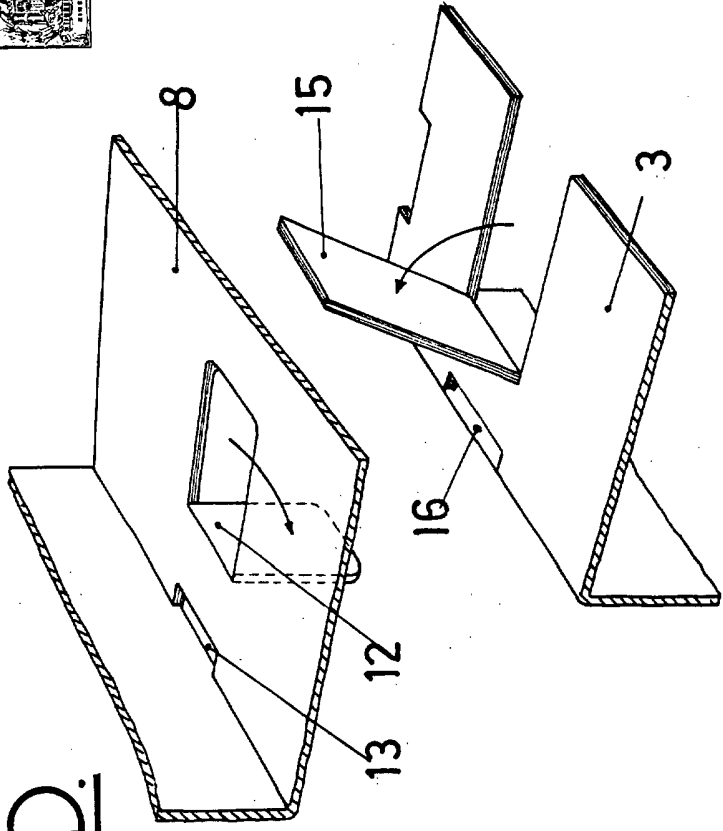
15

3





D.

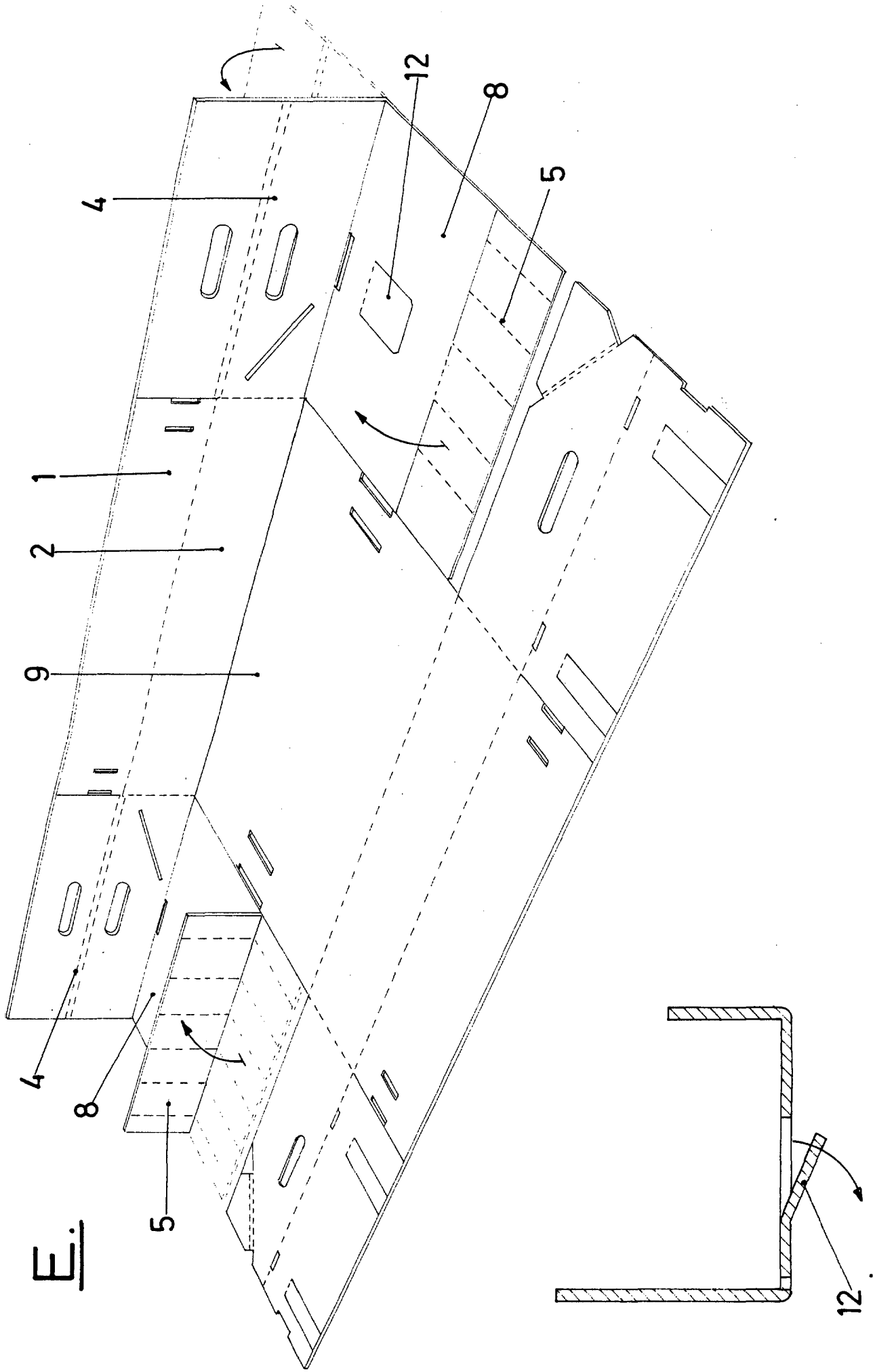


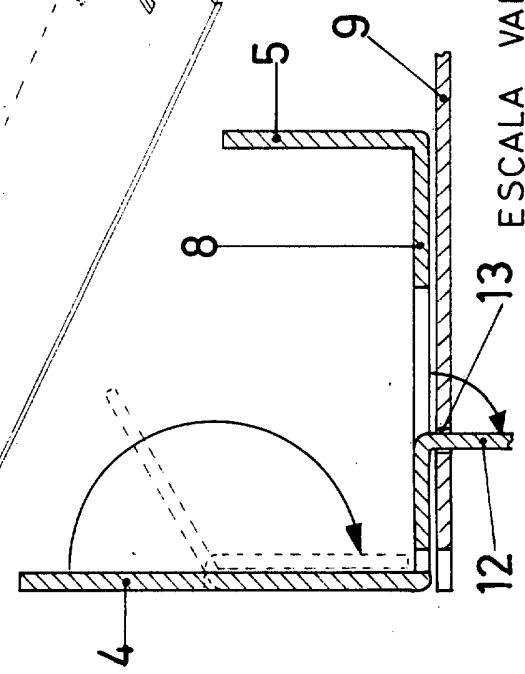
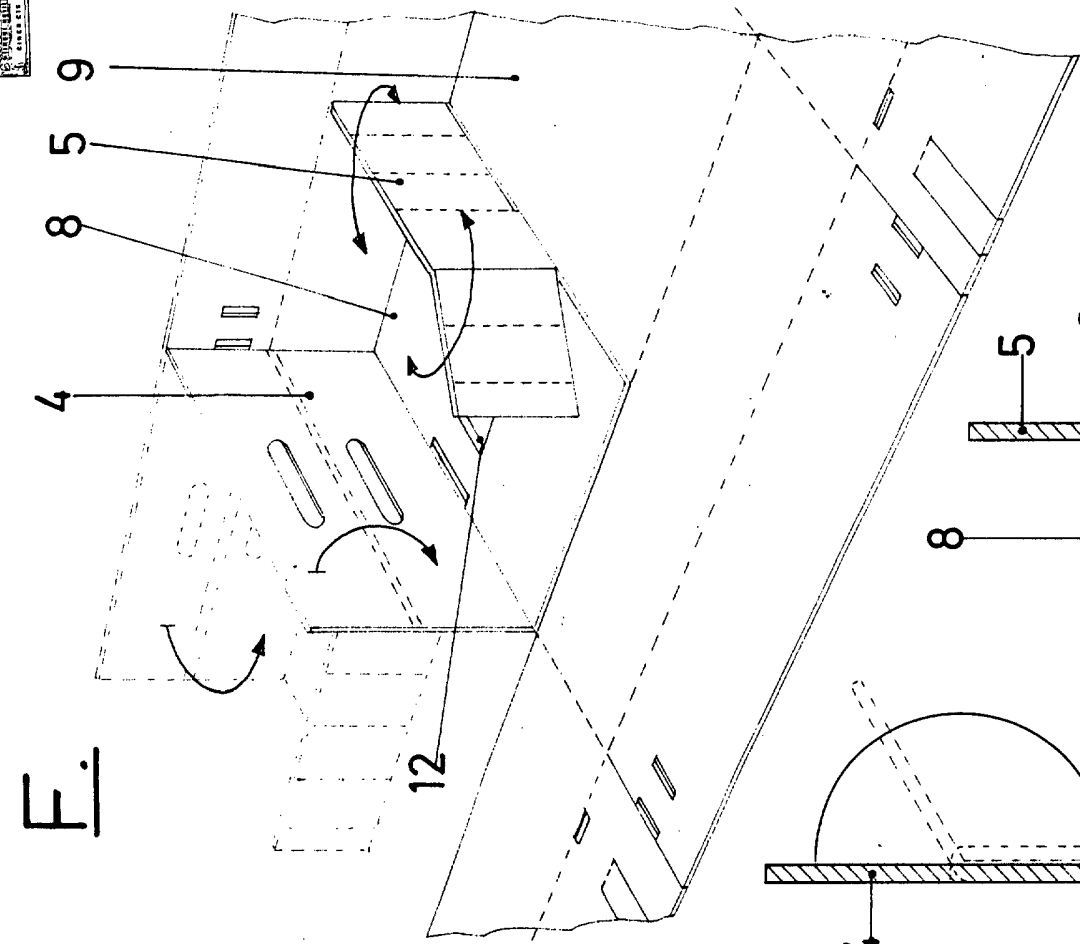
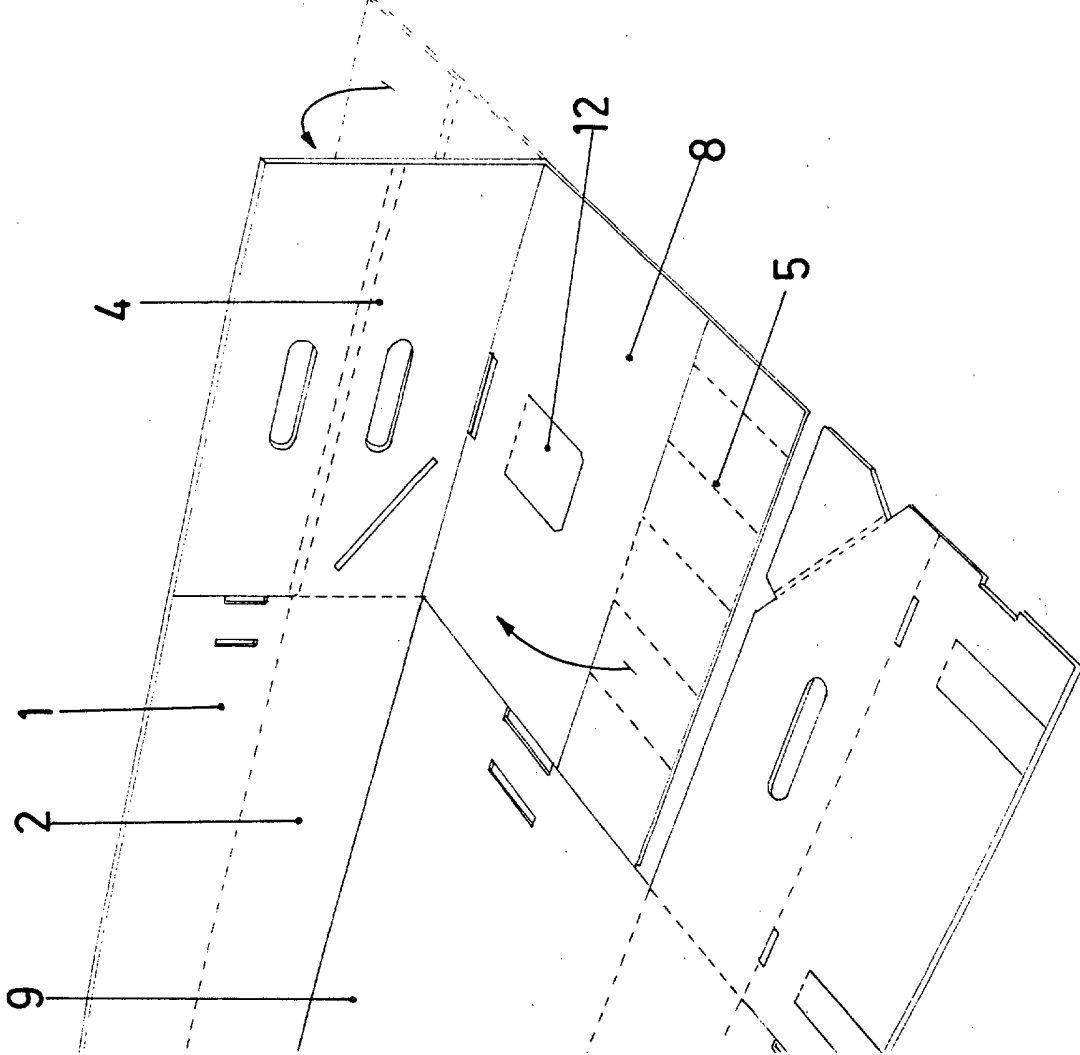
8 MMS (C)

ESCALA VARIABLE

*[Handwritten signature]*

E.





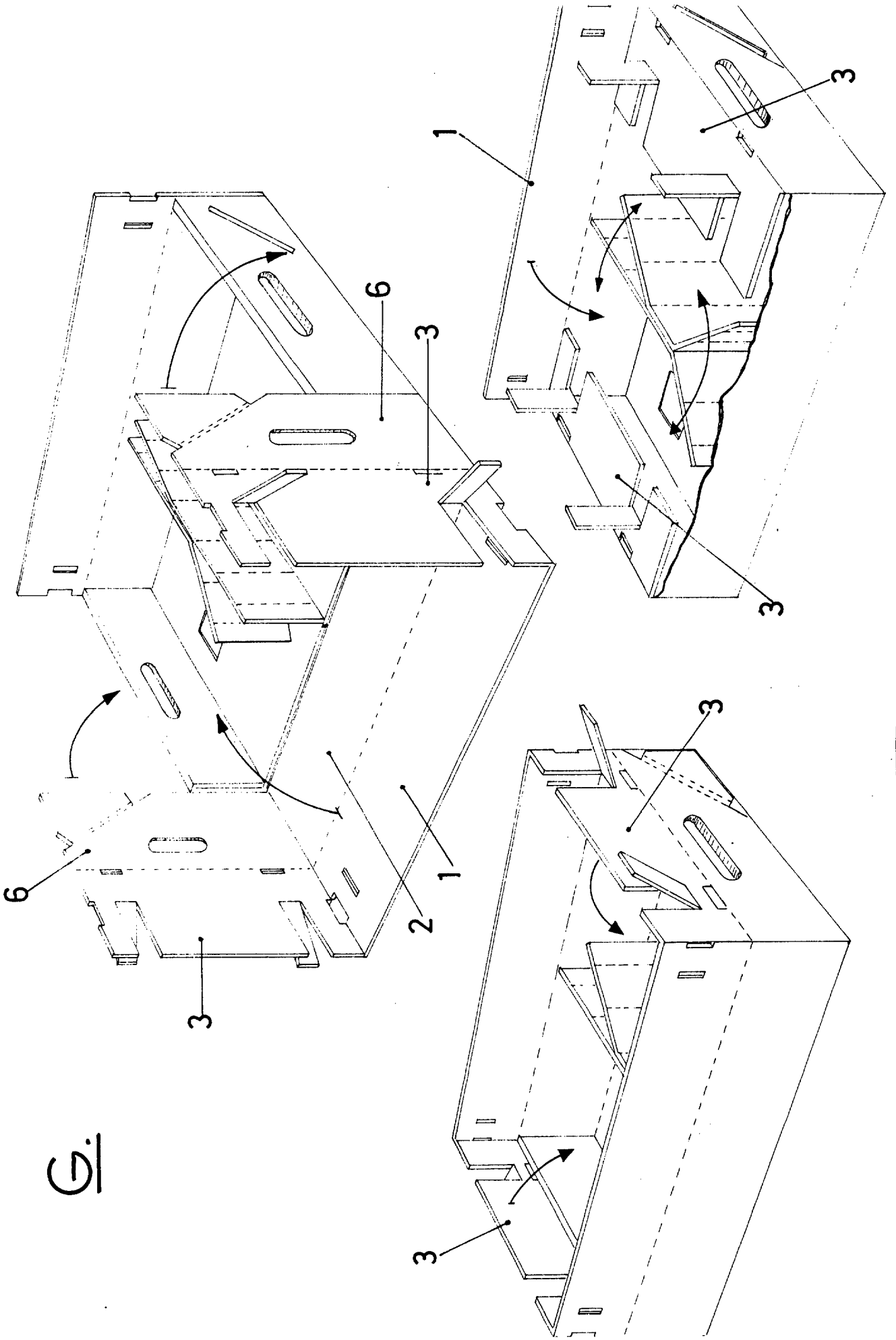
8 (Fig) 5/7

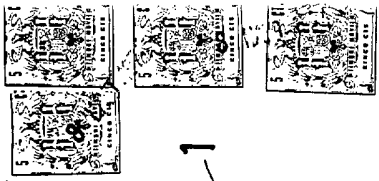
A. DIATZ-UNGREN  
S. A.  
Esc. Pat. Esp. No. 100.000

ESCALA VARIABLE

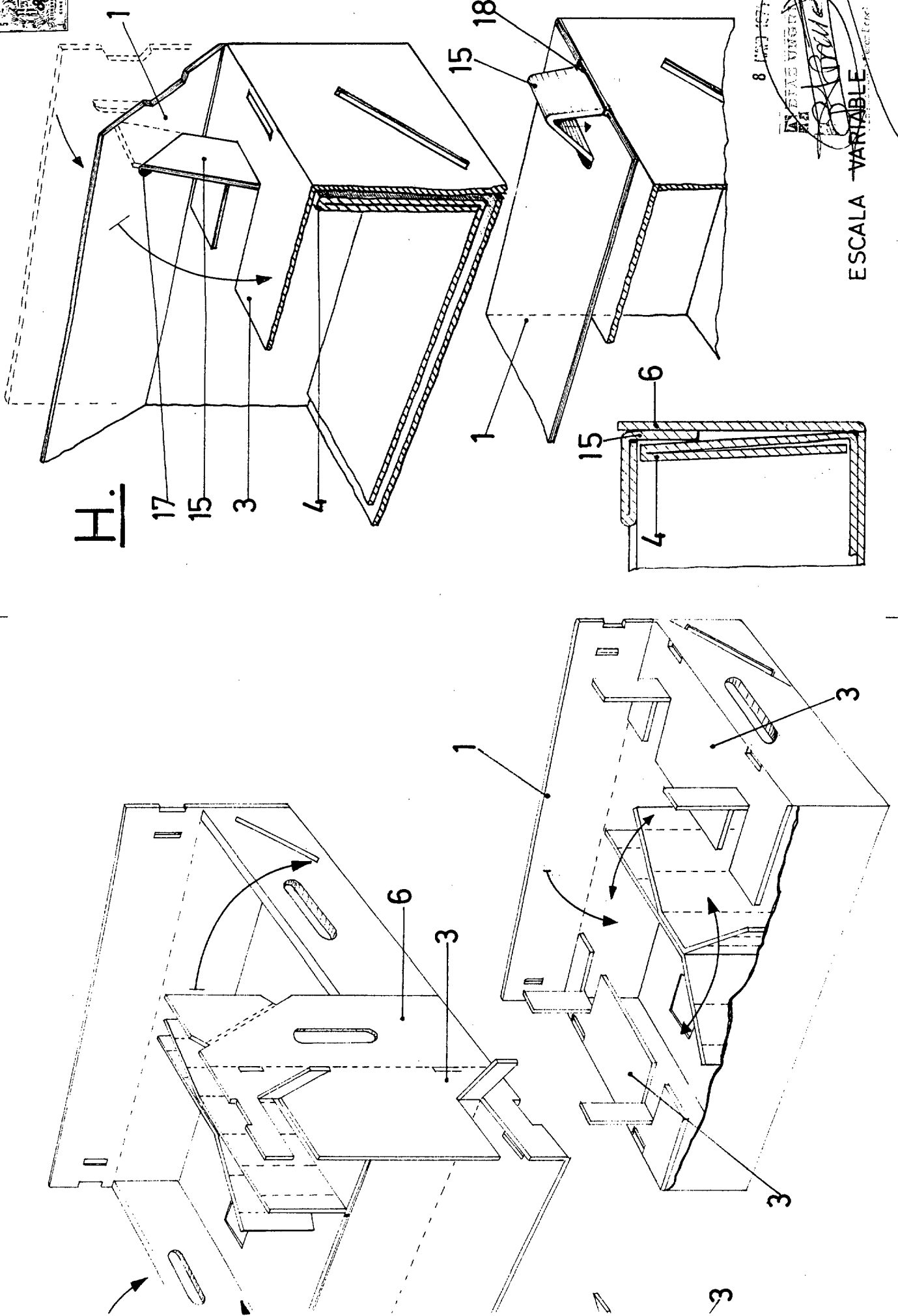
13

G.



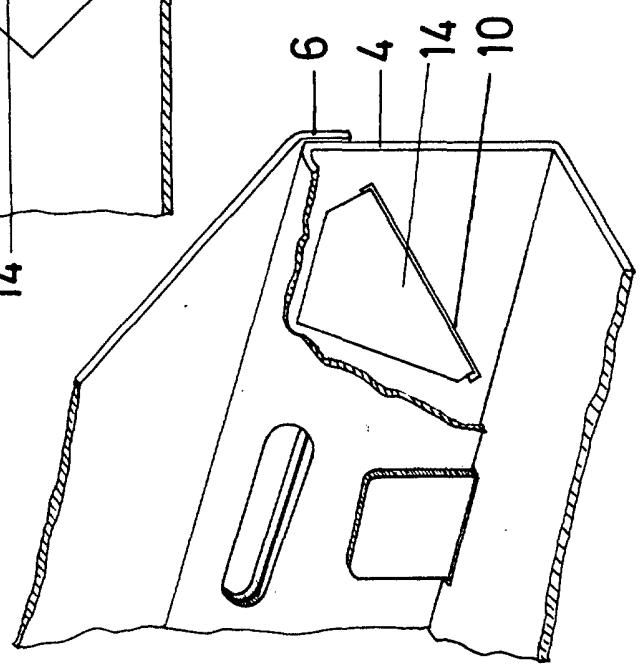
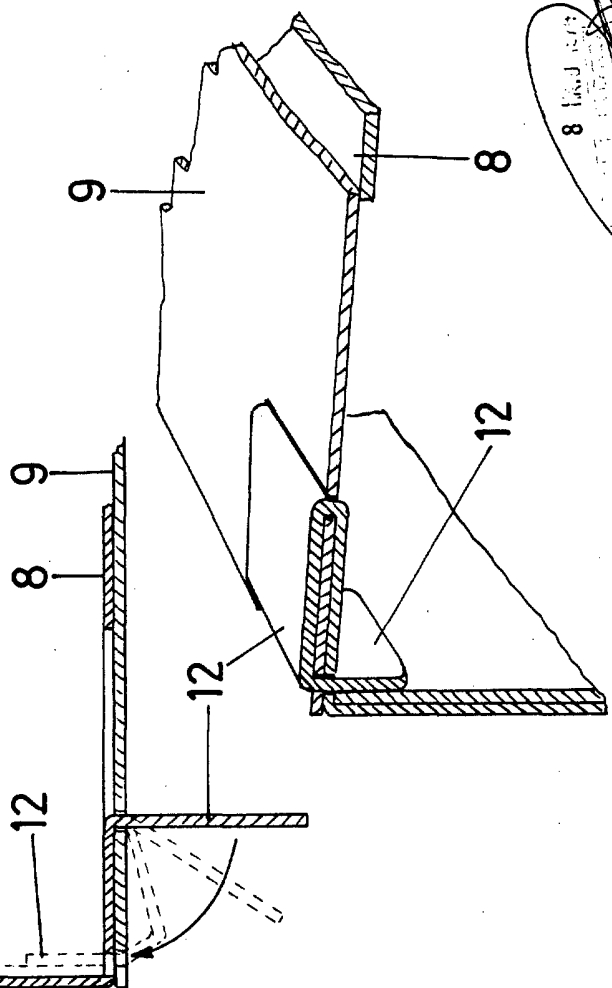
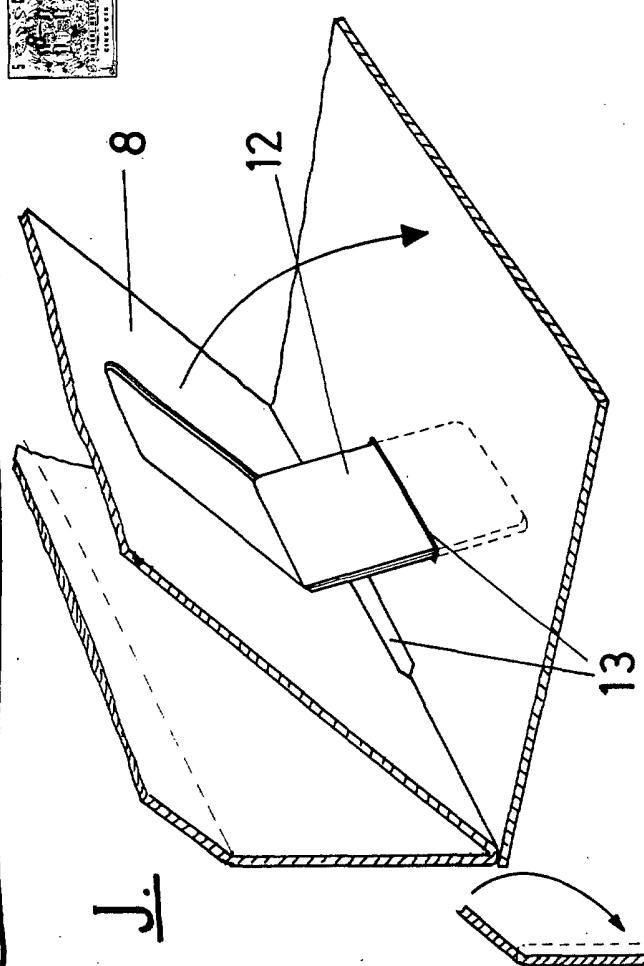
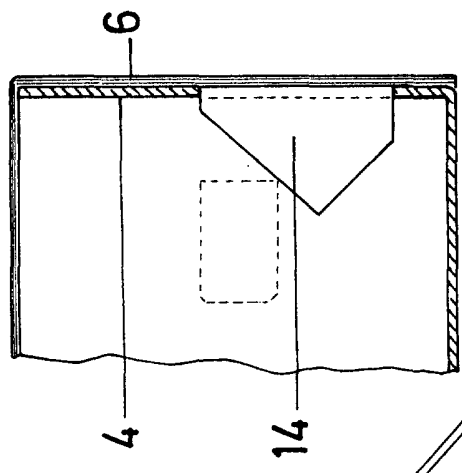
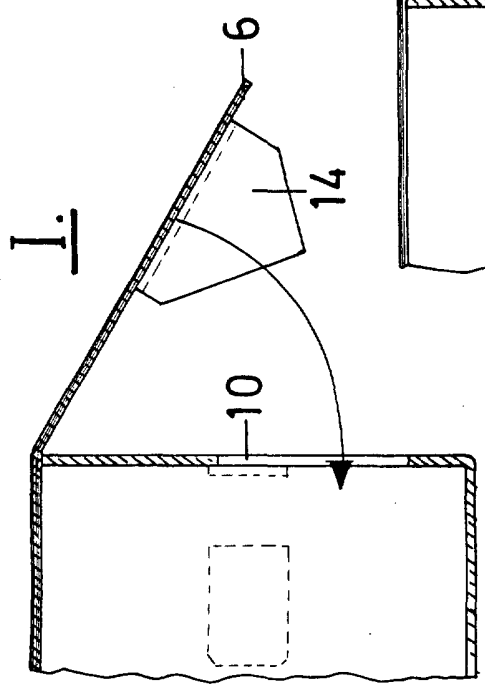
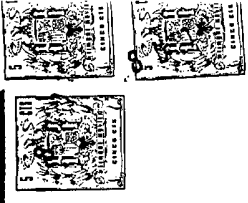


H.



ESCALA VARIABLE

8 [UNIT] [UNIT]  
IN DEPTAS VINGO  
PA  
B. [Signature]  
[Signature]



8 INDI 1000  
 ESCALA VARIABLE 1:100  
 1000

ESCALA VARIABLE