

202884



-7

Modelo	B 60 R

memoria descriptiva

CLASE DE REGISTRO	Un Modelo Utilidad, por veinte años en España.
NOMBRE Y NACIONALIDAD DEL SOLICITANTE	Especialidades del Caucho, S.A. - sociedad española -
RESIDENCIA Y DOMICILIO	GAVA (BARCELONA) C/. Barcelona, 10 al 36.
<input type="checkbox"/> OBJETO	" Alfombrilla para vehículos automóviles ".

202884



- 7 -

- 1 -

1

El presente modelo de utilidad se refiere a una alfombrilla para vehículos automóviles, que presenta sobre las conocidas ventajas en; su flexibilidad, fabricación mas económica, refuerzo de su contorno, mayor acción antideslizante y antivibrante y apoyos que presenta en su reverso, en mejora de su adherencia.

5

10

De la importancia del modelo que se solicita, dan idea las siguientes consideraciones: existen numeroas alfombrillas moldeadas a base de materiales flexibles, cuyas superficies vistas presentan gran variedad de formatos, con alveolos, vaciados, tabiques, rejillas, tramas, etc., que constituyen cámaras alveolares, y que tienen el inconveniente de que su superficie inferior, de contacto con el suelo, es lisa y por tanto deslizando. Otras alfombrillas también existentes, semejantes a las mencionadas, presentan mediso antideslizantes a base de nervios longitudinales, entramados de distintas formas al de la cara superior, lo que las hace de complicada fabricación y mayor coste, ya que requieren moldes distintos para sus dos caras.

15

20

Otro inconveniente de las alfombras conocidas, es que al estar fabricadas de goma o plástico, adolecen de excesiva rigidez o demasiada flexibilidad, por estar fabricadas con materiales flexibles pero duros, o blandos y sin refuerzos en su contorno.

25

En contra de todos estos inconvenientes, la alfombrilla cuyo modelo se reivindica presenta las siguientes ventajas características:

30

- En su anverso y reverso tienen un tabicado esta-

202834

-7



- 2 -

1
blecido a base de figuras hexagonales, lo que tiene la ventaja de proporcionar mas puntos de unión, constituidos por los correspondientes vértices, reforzando el conjunto sin perder flexibilidad y formando compartimiento o celdillas independientes, en las que quedarán depositadas las partículas de suciedad, arena, barro, etc.

5
- Su moldeado resulta mas económico, al ser sus dos superficies del mismo dibujo de tabicado hexagonal, ya que los moldes de inyección pueden ser sencillos, con una sola operación de labrado.

10
- En su contorno va provista de un refuerzo constituido por un doble nervio, con una canal intermedia, la que favorece su adherencia en el suelo.

15
- El tabicado de la cara inferior es de menor relieve que el de la superior y ofrece una acción antideslizante y antivibrante mejor.

20
- En la canal del reborde del contorno de la repetida cara inferior, a intervalos regulares, existen unos puntos de apoyo o tetones que mejoran aún mas la adherencia al piso.

25
Concretaremos las características de la alfombrilla que se reivindica, con referencia a las adjuntas figuras, que corresponden unicamente a una forma de ejecución, sin carácter alguno limitativo, que se presenta a título de ejemplo de realización con el fin indicado, ya que la forma dimensiones y materiales con que se la fabrique, serán en cada caso las que se estimen pertinentes para la aplicación concreta de que se trate, sin que tales variaciones, así co-

30

202800



1 mo las que puedan hacerse en detalles de presentación u orga
nización, afecten a la esencialidad reivindicada, por lo -
que las alfombrillas que se fabriquen, de acuerdo con la -
idea general reseñada y cualquiera de esas modificaciones, -
5 no serán sino variantes, igualmente comprendidas y protegi--
das por el presente registro.

La fig. 1 ilustra la vista por la parte superior -
del anverso de un trozo de la alfombrilla.

10 La fig. 2 detalla la sección que se indica en A-B,
sobre la figura anterior.

La fig. 3, en representación análoga a la de la -
fig. 1, corresponde a la vista del reverso.

15 Con referencia a dichas figuras y a los números -
que sobre ellas designan las partes y detalles de la alfom--
brilla representada, que interesan a los fines de esta memo-
ria, la descripción de la misma es como sigue:

20 La pieza base 7 (fig. 2) de ambos lados de la al--
fombrilla o tabique separador entre los huecos hexagonales y
mas profundos 1 del anverso, y los 1' del reverso, presenta,
por moldeo, los tabiques 2 y 2', que circundan esos huecos -
hexagonales e iguales.

25 En la cara superior (fig. 1), la alfombrilla pre--
senta el borde 3 y el nervio 5, que comprenden^a la canal con-
tínua e intermedia 4, cuyos tres elementos se extienden en -
todo el conjunto rectangular de la alfombrilla. De modoaná-
logo, en el reverso, entre el borde 3 (fig. 2) y el nervio -
inferior 5' (fig. 3), va comprendida otra canal 4' y ésta -
tiene la particularidad de presentar, a intervalos regulares

2020



1 Los tetones o salientes 6, con las ventajas ya apuntadas.

Hay que observar que en el reverso, en las es-
quinas (fig. 3), la canal 4 se interrumpe, existiendo los
puntos 8 de unión de los nervios 5' y del borde 3, que me-
5 joran las características de la albornilla.

10 N O T A

=====

El presente modelo de utilidad comprende las -
siguientes reivindicaciones:

15 1.- Albornilla para vehículos automóviles, del
tipo de las rectangulares, de esquinas redondeadas, con -
distintos relieves en sus caras, caracterizada porque los
relieves de ambas caras están constituidos por hexágonos
contiguos, iguales, extendidos, cubriendo cada una de di-
chas superficies, siendo la profundidad de los del anverso,
20 mayor que la que tienen los del reverso; cuyo conjunto va
rodeado en su contorno, en ambas caras, de un nervio, cir-
cundado por una canal, que a su vez está limitada por el
borde de la albornilla, común para ambos lados; yendo in-
terrupta la canal del reverso, a intervalos regulares -
25 por tetones salientes que sobrepasan ligeramente el relie-
ve de los correspondientes nervios y borde.

2.- Albornilla para vehículos automóviles.

Según se describe y reivindica en la presente
memoria descriptiva que se ilustra con los planos regla-



1

5

10

15

20

25

30

mentarios que a la misma se acompañan.

Consta la presente memoria de cinco hojas foliadas y escritas a máquina por una sola de sus caras.

Madrid, - 7 MAY 1974

CARLOS ROEB
P. R.

Fdo.: Francisco del Pozo

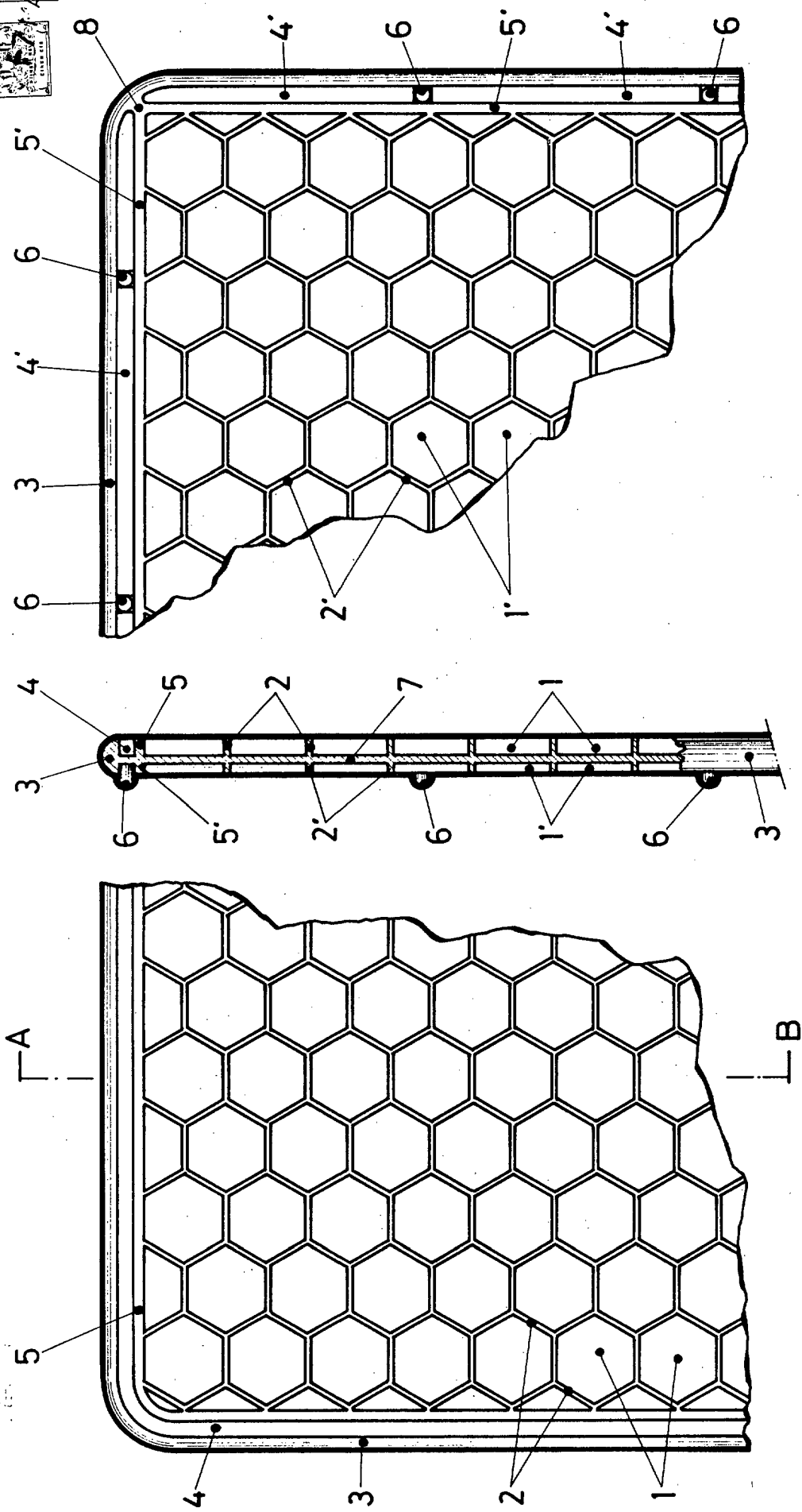


Fig.1

Fig.2

Fig.3