

- 1 -

MEMORIA DESCRIPTIVA

que se acompaña

a la solicitud de

registro de Modelo de Utilidad, por veinte años en España, a favor de DON JOSE SOLER PUJOL, de nacionalidad española, residente en BARCELONA, Pasaje - Nogués, 11-12 12,

por:

" LOSA PERFECCIONADA PARA DECORACION "

- - - - -

202807

3



La invención a que se refiere la presente memoria, constituye una novedad industrial con características y ventajas que la hacen merecedora del privilegio de explotación exclusiva que por ella se solicita, de acuerdo con las prescripciones del Estatuto vigente -  
5 sobre Propiedad Industrial de 26 de Julio de 1.929, texto refundido, publicado el 30 de Abril de 1.930.

El presente registro de Modelo de Utilidad, concierne como su enunciado indica a una losa perfeccionada para decoración, de acuerdo con la descripción detallada que de la misma se realiza, debien  
10 do interpretarse siempre este concepto en su más amplio sentido y nunca en limitativo.

Para la debida comprensión de este objeto, se adjunta a la presente memoria descriptiva una hoja de planos, en la que a título de ejemplo se representan todas y cada una de las partes que lo  
15 forman y relación que guardan entre sí.

En la citada hoja de dibujos, queda representado:

FIGURA PRIMERA.- Es una vista en planta anterior o superior de la losa cuyo registro se preconiza.

FIGURA SEGUNDA.- Es un detalle en alzado longitudinal del per  
20 fin de la losa.

FIGURA TERCERA.- Es otra planta posterior o interior de dicha losa.

FIGURA CUARTA.- Es un alzado lateral de esta losa.

En estas figura y con el mismo valor en todas ellas, se aprecian las siguientes referencias:  
25

1.- Losa propiamente dicha, construidas en cualquier clase de material, con especial preferencia en maderas de cualquier especie.

Esta losa presenta forma rectangular, cuadrangular u otra más apropiada, siendo entre si de las mismas dimensiones para facilitar su ajuste mural o sobre otra superficie apropiada con el fin de  
30

202807 3



formar conjuntos de guarnición y decoración.

35 2.- Bajorelieves practicados en la cara exterior de la propia losa y cuyos motivos decorativos serán los más adecuados, simétricos, asimétricos, regulares, irregulares, en combinación o individualmente, definidos o caprichosos.

Estos bajorelieves se ejecutan manual o mecánicamente, siendo esta última fórmula la más aconsejable por las ventajas que reporta en el orden económico, ahorro de tiempo y reducción de mano de obra.

40 Estas superficies así como los laterales perimétricos correspondientes, podrán ser pintados, barnizados o tratados con cualquier procedimiento artesano o en serie de metalizado, plastificado y otras operaciones similares.

45 3.- Biseles previstos en los correspondientes laterales de la pieza, que definen en su combinación la formación individual de cada losa.

50 4.- Cajeados longitudinales practicados en la parte posterior de cada pieza en sentido paralelo y que facilitan el ajuste de la losa, por cualquier medio de enrastrelamiento, pegado por masa fraguante adecuado, encolado, etc., sobre la superficie a decorar, bien sea de paredes, puertas, muebles y otros.

Estas losas se fijan fácilmente sobre su base natural, formando conjuntos decorativos muy sugestivos.

55 Hecha la descripción precedente, es preciso añadir que los detalles de realización de la idea expuesta, pueden variar, sin que por ello cambie la esencia de la invención, que es la que se desprende de los párrafos que anteceden y se reivindica en la siguiente:

N O T A

60 En resumen: El Modelo de Utilidad que se solicita, recaerá so

202807



bre las reivindicaciones siguientes:

65 1a.- Losa perfeccionada para decoraci3n, caracterizada esencialmente porque la misma que est3 construida en un material apropiado y en las formas y dimensiones m3s convenientes, presenta perifericamente un sector biselado, que define la colocaci3n individual y tangencial de las piezas en sus posibles combinaciones de guarnici3n sobre superficies de cualquier naturaleza, practicandose en la cara vista de la losa, por un procedimiento mec3nico, unos bajo relieves de configuraci3n apropiada llevando dicha pieza por su parte 70 te posterior unos rebajes longitudinales y paralelos que permiten la fijaci3n por enrastrelamiento sobre masa fraguante, pegamento o similar.

2a.- LOSA PERFECCIONADA PARA DECORACION.

Todo ello, tal y como se describe en la presente memoria, que consta de cuatro p3ginas escritas a m3quina y dibujos que se acompa~an.

Madrid, 3 de Mayo del 1.974

JOSE LAHIDALGA,

A large, stylized handwritten signature in black ink, written over the typed name 'JOSE LAHIDALGA'.

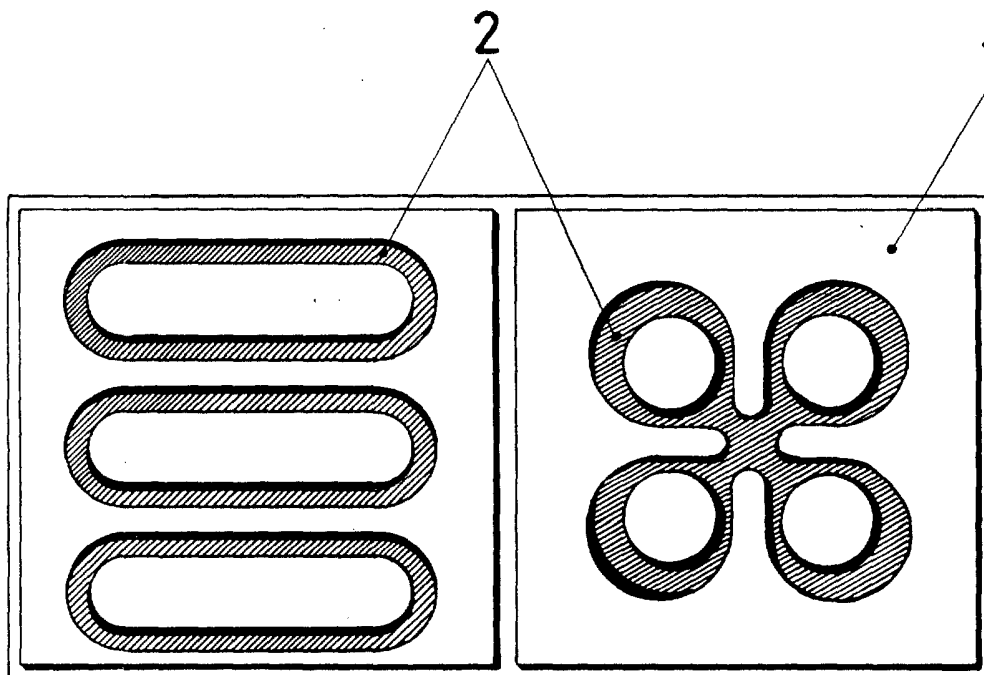


FIG. 1

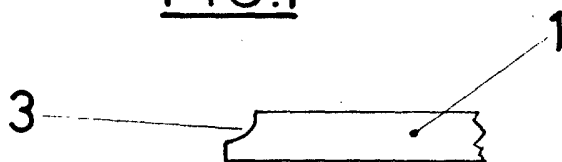


FIG. 2

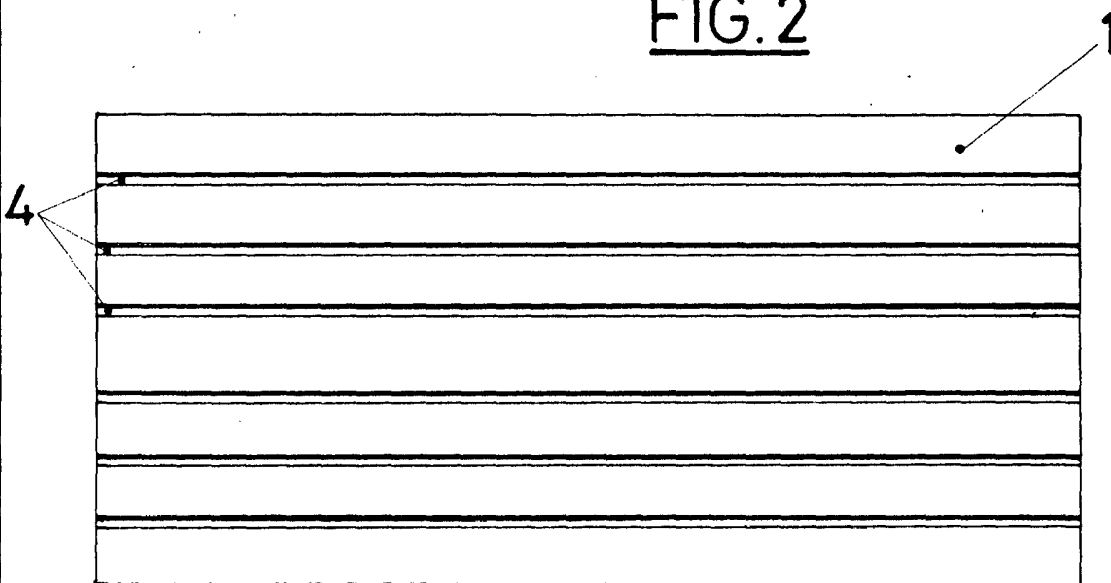


FIG. 3



FIG. 4

MADRID, 3 de Mayo de 1.974

JOSE LAHIDALGA

ESCALA VARIABLE