

202589

Int. Cl.: H01H

26



202589

MEMORIA DESCRIPTIVA

— MODELO DE UTILIDAD.

DURACION: VEINTE AÑOS

OBJETO: " CLAVIJA Y BASE ENCHUFE ELECTRICO DE SEGURIDAD DE SISTEMA CONCENTRICO ".

Solicitante: INGENIERIA TECNO-INDUSTRIAL ESPAÑOLA, S.L.

Residencia: GIJON - c/ Carlos V, núm. 16.

Nacionalidad: española.



202589

La presente descripción se refiere, como su enunciado indica, a un enchufe eléctrico de sistema concéntrico, compuesto de una base de recepción y clavija de conexión, cuyos elementos cumplen las actuales normas establecidas para las intensidades y densidades de corrientes fijadas en cada caso de fabricación con garantía total de funcionamiento y conexión.

La esencialidad de la invención radica en la especial disposición de los elementos conductores de cada una de las polaridades de la corriente eléctrica para el conexionado respectivo en la plena seguridad de funcionamiento y aislamiento mutuo mediante la fijación en los cuerpos dieléctricos que exterior e interiormente soportan los conductores y permiten en cada caso la perfecta toma de corriente de manera correcta por cuanto imposibilitan los cambios de polaridad en los casos así necesarios, a la vez que solucionan definitivamente los problemas de aflojado o conexiones deficientes por vibraciones o movimientos exteriores, siendo totalmente positivos en cuanto a su funcionamiento en ambientes húmedos y exteriores a la vez que en cualquier circunstancia imposibilitan una toma de corriente por una clavija que no sea la especialmente prevista y por lo tanto, asimismo, una eventual fuga o accidente por contacto con cualquier otro conductor que no sea el elemento complementario del propio enchufe.

A continuación se hará una descripción completa del aludido modelo con referencia a los dibujos que se acompañan, en los cuales se representa, a simple título de ejemplo, no limitativo, una forma preferente de realización susceptible de todas aquellas modificaciones de detalle que no alteren fundamentalmente sus características esenciales.

En dichos dibujos:



La figura 1ª, corresponde al alzado de una sección diametral de la pieza correspondiente a la base de enchufe.

La figura 2ª, en la misma representación de sección diametral, ilustra la clavija del mismo enchufe.

35 Según queda representado en los dibujos, la marca (1) corresponde al elemento conductor central de la base de enchufe, el cual elemento mediante una arandela (2) fijada a través de los tornillos (3) al soporte dieléctrico (4) dotado de medios (5) que permiten la fijación de dicha pieza de manera
40 adecuada a paramentos o soportes de la instalación. El conexasión de la pieza (1) a la polaridad correspondiente se realiza en la pinza (6) solidarizada con un soporte o arandela (2) mediante una cabecilla remachada (7) que impide los calentamientos al asegurar un perfecto contacto de transmisión eléctrica.
45

El conjunto anteriormente descrito se une por enfrentamiento a otro conjunto en disposición coaxial, cuyo conjunto se forma principalmente por una pieza dieléctrica (8) en la que se recibe un casquillo (9) electricamente transmisor en
50 función de contacto exterior, para lo cual se conecta a la polaridad correspondiente en la pinza (10), que, al igual que la pinza (6), puede ser de tornillo de presión, según se representa en la figura 1ª, o de otro tipo adecuado a la funcionalidad propuesta.

55 La parte superior de la pieza dieléctrica (8) y destinada a presentarse al exterior, dispone centralmente de una oquedad central (11) en la que se ha de recibir un separador (12) protector y embellecedor del conjunto de clavija de enchufe, quedando esta pieza protectora en disposición envolvente del contacto cilíndrico exterior (13), hueco, y solidari-
60



chufe fijable y una clavija de enchufe aérea, c a r a c t e -
r i z a d o porque la base de enchufe se integra en las piezas
dieléctricas superpuestas coaxilmente de las que la exterior
95 mantiene un casquillo cilíndrico conductor de la polaridad
exterior que se conecta en una pinza tangente alojada en la
misma pieza dieléctrica exterior, siendo coaxil este contacto
con otro casquillo asimismo tubular cilíndrico mantenido por
rebordeado de su cabeza interna sobre una arandela conductora
que queda unida a la pieza dieléctrica mediante tornillos y
100 a su vez mantiene una cabecilla remachada correspondiente a una
pinza de conexión de la polaridad complementaria.

2ª).- Clavija y base enchufe eléctrico de seguridad
de sistema concéntrico, según la reivindicación anterior, carac-
terizado porque la pieza de clavija del enchufe dispone de una
105 base aplanada de material dieléctrico dotada de un pivote emer-
gente central que axialmente comporta un contacto cilíndrico de
material conductor rematado superiormente en una pinza de conexión,
cuyo contacto constituye el conductor central del conjunto,
siendo el exterior un casquillo tubular envolvente de la parte
110 superior del pivote emergente y unido mediante una cabecilla
de remache a la correspondiente pinza emergente en la parte
superior de la dicha base aplanada de soporte, con la particula-
ridad de que la parte superior del dicho contacto exterior queda
recubierta mediante un casquillo embellecedor de material die-
115 léctrico de características semejante al constituyente de una
carcasa externa, envolvente y protectora del conjunto de la
pieza de clavija, en cuyo interior se aloja y protege una grapa
fijadora de los elementos protectores del conductor aéreo.

3ª).- "CLAVIJA Y BASE ENCHUFE ELECTRICO DE SEGURIDAD
120 DE SISTEMA CONCENTRICO".

000078

- 6 -

202589 26 ABR 1974



Todo ello según queda expuesto en la presente Memoria que consta de seis hojas foliadas y mecanografiadas por una sola cara y dibujos que con la misma se acompañan.

MADRID, 26 ABR. 1974

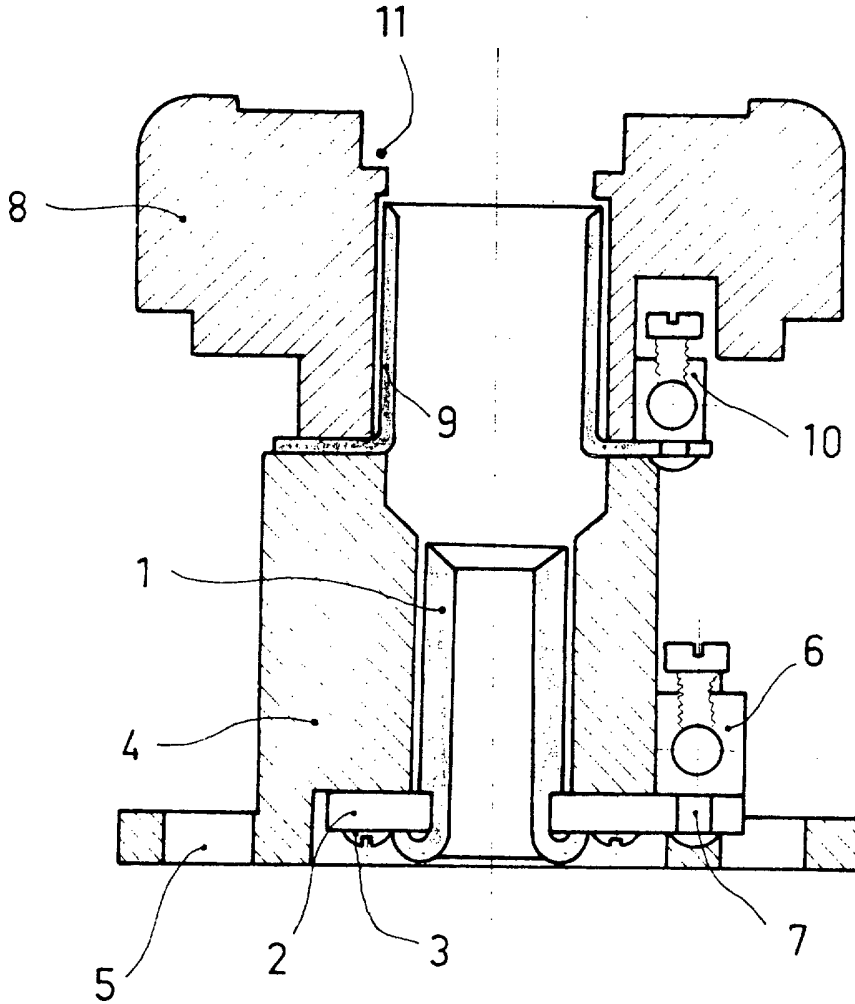
P. A.

Modesta Polo
PP



26 ABR. 1974

FIG. 1ª



ESCALA VARIABLE

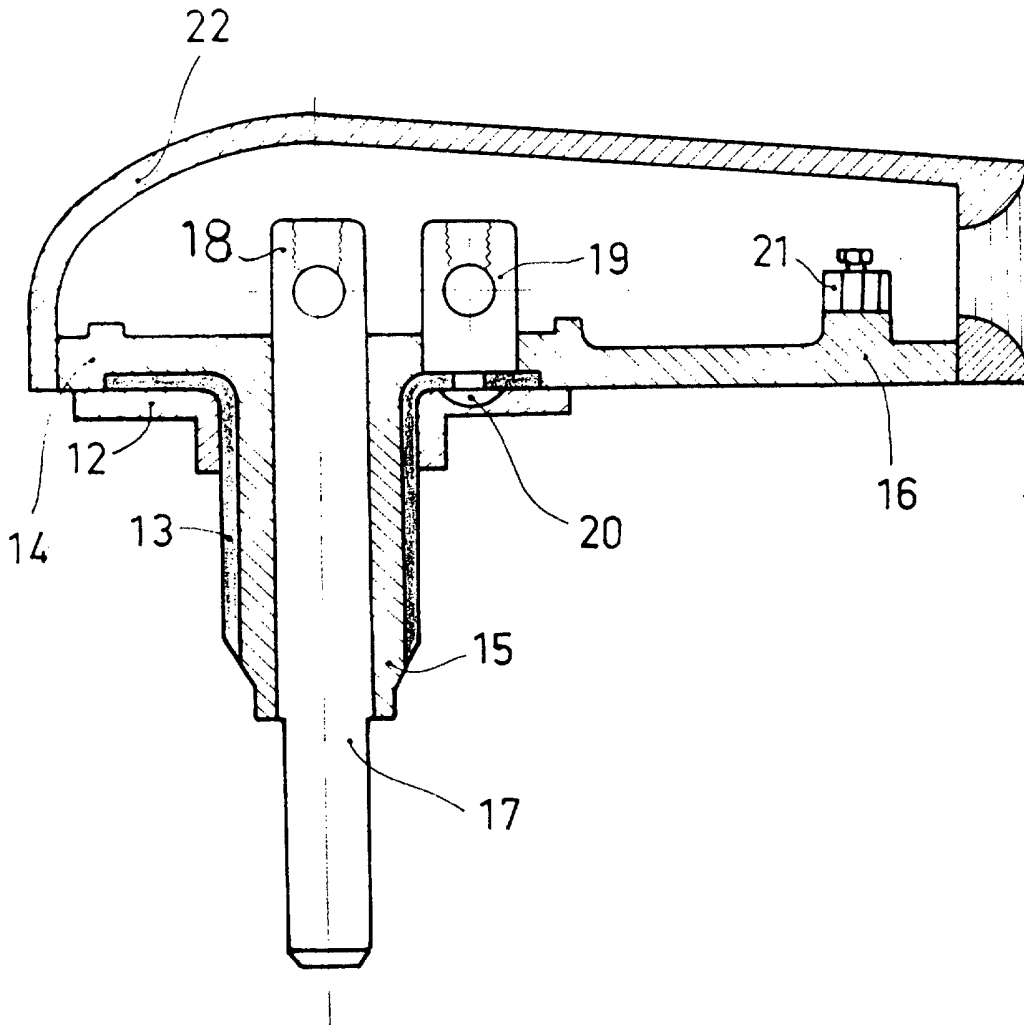
Madrid 26 ABR. 1974

M. Rodríguez
P.R.

200589



FIG. 2ª



ESCALA VARIABLE

Madrid 26 ABR. 1974

Modesto Polo
E.P.