

134478

202486

19 ABR 1974



MEMORIA DESCRIPTIVA.
CORRESPONDIENTE A UN MODELO DE UTILIDAD.
POR: ESTUCHE PORTA-MONDADIENTES PERFECCIONADO.
PARA TODO EL TERRITORIO NACIONAL.
POR UN PERIODO DE VEINTE AÑOS.
A FAVOR DE D. SATURNINO CHICOTE HERRERO.
DE NACIONALIDAD: Española.
RESIDENTE: HOSPITALET DE LLOBREGAT (Barcelona) Vilardosa nº 20
=====

MEMORIA DESCRIPTIVA.

5,- Aunque desde el punto de vista odontológico no es recomendable el empleo de mondadientes, se hace sin embargo a veces imprescindible, por lo que su fabricación y comercialización, continúan existiendo.

El mondadientes es pues, un elemento que debe existir ante una posible petición de un cliente, en toda cafetería, restaurante o similar.

10,- La presentación es importante, ya que se encuentra íntimamente unida al uso que se hace del mismo. Una presentación que denote señales de falta de higiene o suciedad, califica inmediatamente la categoría del establecimiento, así como una buena presentación cuidada y con detalle, muestra una preocupación de asistencia al cliente y al mismo tiempo un buen servicio-.

15,- Por otra parte los procedimientos empleados por este tipo de establecimientos para realizar una publicidad directa sobre el cliente, carecen hoy día de novedad, por ser tan popularmente conocidos.

20,- El estuche porta-mondadientes que trata de protegerse con el presente registro, reúne ambas ventajas, ya que proporcionando una presentación higiénica y agradable, se presta perfectamente a que sobre el se hagan las inscripciones convenientes a título publicitario del establecimiento expendedor.

25,- Desde el punto de vista publicitario, es muy importante su empleo, ya que la novedad que presenta aumenta su difusión.

30,- Consiste el estuche en una cartulina o cartoncillo debidamente doblado en cuyo interior se encuentran dispues-



tos en una o varias filas una pluralidad de mondadientes - preferentemente inyectados en una materia plástica blanda.

5,- En la Figura 1ª se presenta una vista frontal del estuche, en la que, como puede verse, es factible imprimir mediante cualquier procedimiento convencional un reclamo publicitario adecuado.

La Figura -2- representa una vista de perfil del mismo, destacándose la disposición interna de los mondadientes.

10,- Por último, la Figura -3- se ha diseñado en alzado, perfil y sección una fila de mondadientes inyectados en plástico, apreciándose en el alzado la reducción de sección en la base de cada uno, a fin de facilitar la rotura por dicho punto y la separación unitaria para el empleo de los mismos.

15,- Puesto que el proceso de fabricación de cada una de las partes, puede realizarse hoy en día de una forma totalmente automática, así como el ensamblaje de las mismas, el producto, presenta una garantía de higiene notablemente superior a la de los empleados actualmente.

NOTA

20,- Por último se declaran de novedad y utilidad las siguientes:

REIVINDICACIONES

25,- 1ª.- Estuche porta-mondadiente perfeccionado, caracterizado esencialmente porque está constituido por una cartulina o cartoncillo debidamente doblado, en cuyo interior se alojan, convenientemente los mondadientes.

30,- 2ª.- Estuche porta-mondadientes perfeccionado, de acuerdo con la reivindicación anterior, caracterizado esencialmente porque los mondadientes tienen en su base una sección reducida a fin de facilitar la rotura para el empleo unitario

13-4-78

- 4 - 202486

19



de los mismos.

3a.- Estuche porta-mondadientes perfeccionado, conforme con la reivindicación 1a, caracterizado esencialmente porque sobre la cartulina o cartoncillo que lo forma, pueden hacerse las impresiones convenientes a efectos publicitarios o informativos.

4a.- ESTUCHE PORTA-MONDADIENTES PERFECCIONADO.

Madrid,
13 APR 1978

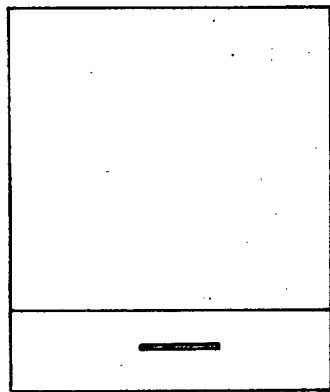


Fig. 1



Fig. 2

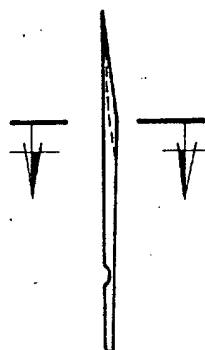
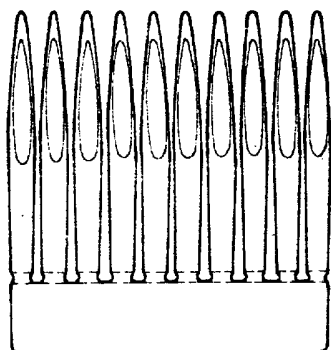


Fig. 3

©

Escala variable

[Handwritten signature]
19 ABR. 1974