

202374

20 ABR



A47 J

M O D E L O
D E
U T I L I D A D

a favor de Don Johan Jacob ASPEGREN, de nacionalidad sueca, residente en Barcelona, Avenida Generalísimo Franco, 578, por "PLACA PROTECTORA PARA USOS CULINARIOS".

- . -

MEMORIA DESCRIPTIVA

La presente invención se refiere a una placa protectora para usos culinarios, la cual resulta sumamente práctica para realizar sobre ella operaciones de corte y trinchado de alimentos.

5. En las labores culinarias se realizan constantemente operaciones de corte de viandas, verduras, embutidos, y alimentos diversos en general. Tales operaciones suelen efectuarse encima de superficies de mármol, de madera o de materiales sintéticos duros. En el caso de realizar las operaciones de corte sobre superficies muy duras, el utensilio
- 10.

202374

- 2 -

202374 20



utilizado puede perder el filo y estropearse y también existe la posibilidad de rayar la superficie de trabajo.

5. Otra dificultad con la que tropiezan estas operaciones es la de recoger el alimento cortado y depositarlo en la bandeja, cazo o recipiente apropiado, haciéndose imprescindible desplazar el alimento hasta el borde de la superficie de trabajo para, desde allí, depositarlo en el recipiente. Todo ello es engorroso, puesto que con una mano ha de sostenerse el recipiente y con la otra empujar el alimento cortado.
- 10.

Para solucionar todos estos inconvenientes se ha ideado la placa protectora para usos culinarios objeto de la invención, muy sencilla y eficaz.

15. La placa en cuestión se caracteriza por el hecho de que es de naturaleza elástica y resistente a la acción de objetos cortantes, cuyas dimensiones son aptas para poderla trasladar cómodamente. La placa está dotada en el canto de una acanaladura longitudinal que define unos labios flexibles.

20. Para la mejor comprensión de cuanto queda descrito en la presente memoria, se acompaña un dibujo en el que, tan sólo a título de ejemplo, se representa un caso práctico de realización del objeto de la invención.

25. En dicho dibujo, la figura 1 es una vista en perspectiva de la placa; la figura 2 es una vista en un cuarto de sección longitudinal; la figura 3 es un detalle en alzado de la placa provista de un marco; la figura 4 muestra en perspectiva un caso práctico de utilización de la placa; y

202374 20A



la figura 5 es una vista similar mostrando la forma de depositar el producto cortado en un recipiente.

5. La placa protectora descrita consta en los dibujos de un cuerpo aplanado -1- de naturaleza elástica y resistente a la acción de utensilios afilados, cuyas dimensiones son tales que permiten su cómodo traslado.

La placa en cuestión está dotada en el canto de una garganta -2-, que define a ambos lados sendos labios elásticos -3-.

10. Potestativamente es posible colocar un marco -4- en el interior de la garganta -2-.

15. La placa -1- se coloca sobre la mesa o superficie que se desee, evitando que la acción del utensilio cortante pueda dañar la superficie de la mesa, sea ésta del material que fuere. Al propio tiempo, la placa evita que el alimento entre en contacto directo con la mesa.

20. El alimento a cortar puede ser manipulado cómodamente sobre la placa descrita, cortándolo o trinchándolo con los utensilios apropiados (figura 4). Una vez realizadas las operaciones necesarias, el alimento cortado puede depositarse en un recipiente, trasladando la placa con toda comodidad y ayudándose con un cuchillo o espátula, tal como ilustra la figura 5.

25. Otra ventaja a destacar es la facilidad con que se puede lavar la placa -1-, trasladándola al fregadero, lo cual es mucho más cómodo que lavar una superficie fija, como normalmente se hace.

Los labios -3- dan un acabado romo y muy flexible



a la placa, que la hace mucho más manejable.

- Serán independientes del objeto de la invención los materiales empleados en la fabricación de la placa, formas y dimensiones de la misma y cuantos detalles accesorios puedan presentarse, siempre y cuando no afecten a su esencialidad.

- . -

N O T A

Se reivindica como objeto del presente modelo de utilidad:

10. 1. Placa protectora para usos culinarios, caracterizada esencialmente por el hecho de que está constituida por una sola pieza amovible, de naturaleza elástica y resistente a la acción de utensilios cortantes, dotada en el canto de una acanaladura longitudinal que define dos labios flexibles y elásticos.

15. 2. Placa protectora para usos culinarios.

La presente memoria descriptiva consta de cuatro hojas foliadas escritas a máquina por una sola cara.

Barcelona, 20 de abril de 1974

Johan Jacob ASPEGREN

p.a.

24450/1

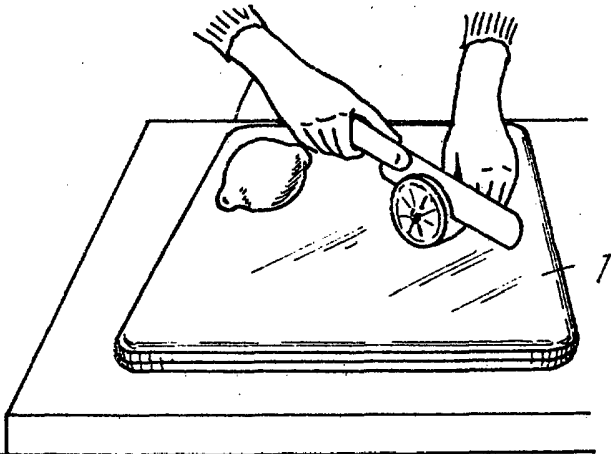
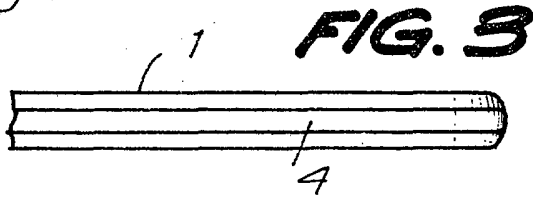
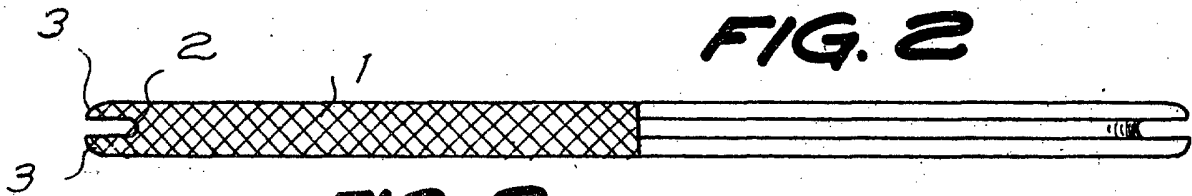
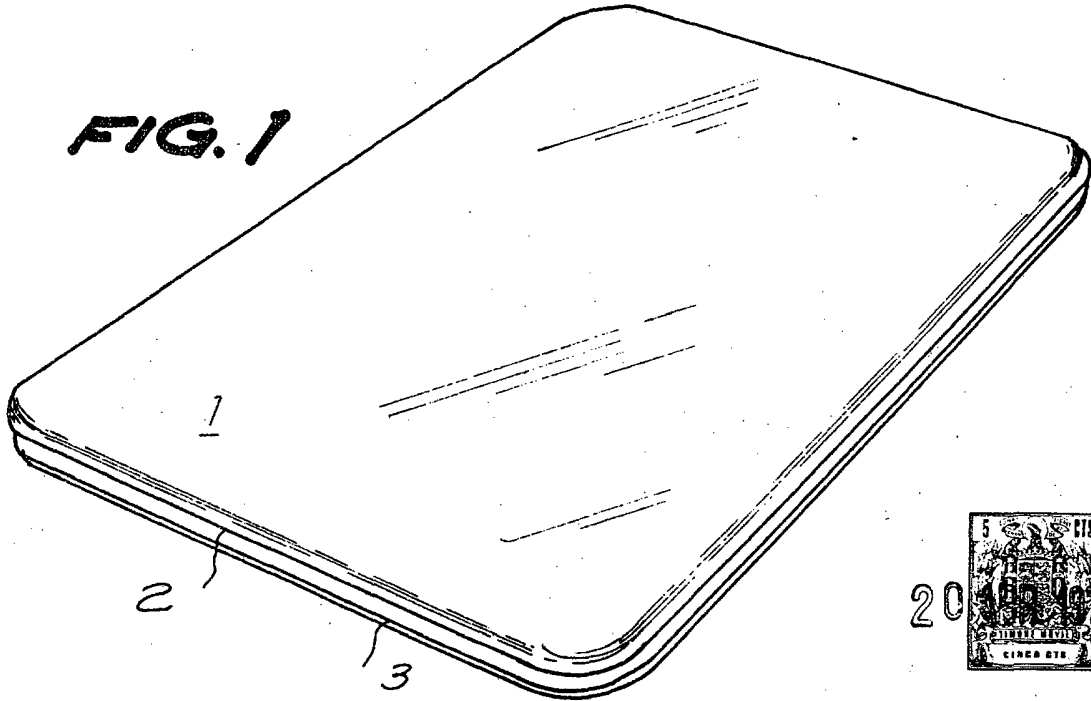


FIG. 4

Barcelona, 20 de abril de 1974
p.a.