

24-4-78

201989



Imp. de la	B650
------------	------

MODELO DE UTILIDAD

por V E I N T E años
a favor de D. Antonio Gimenez Silvestre
de nacionalidad española
residente en BADALONA (Barcelona).- General Weyler,
113-117

por:

"BOLSA PERFECCIONADA"



5.- El Modelo de Utilidad objeto de la presente memoria se refiere, como su titulo indica, a una bolsa de material moldeable, que reúne unas cualidades de utilización muy superiores a todas las aparecidas hasta el momento con analoga misión, resultando mucha mas fuerte, debido a su racional diseño, el cual, no las encarece debido a la sencillez del sistema empleado.

10.- Esencialmente consiste la presente invención en una bolsa, con su fuelle para aumentar capacidad, y cuya embocadura superior se ha conformado sobre si misma varias veces el material, con lo que se ha conseguido una banda reforzada. Por soldadura termica se ha fijado esta posición y por troquelado en la parte central superior se le ha quitado una pestaña que permite elevar las bandas que han quedado libres constituyendose asi una eficaz asa para el transporte.

15.- Para la mejor comprensión del invento que se preconiza se acompaña una hoja de planos en la que, en cuatro figuras, se detalla suficientemente la constitución y disposición de sus elementos componentes asi como su utilización en un ejemplo de realización practica no limitativo.

20.- La figura primera representa una vista lateral de la parte superior de la bolsa que nos ocupa. Las segunda y tercera son detalles en sección indicados en la primera y la cuarta en una vista en posición de trabajo.

25.- La numeración que acompaña a las figuras tiene el mismo significado para todas ellas siendo este el siguiente



- 1.- Bolsa.
- 2.- Parte superior reforzada.
- 3.- Soldadura.
- 4.- Troquelado en el borde.
- 5.- Bandas independientes replegadas.
- 6.- Pieza rigida de refuerzo.

10.- En la bolsa (1), se ha practicado un replegado de la embocadura sobre si misma, quedando esta zona (2), fijada por medio de soldadura termica (3) y posteriormente troquelado el borde en (4), con lo que los dobleces han desaparecido, quedando bandas sueltas que pueden retirarse hacia arriba constituyendo el asa reforzada de la bolsa. En el interior se han previsto sendas placas rigidas de refuerzo (6).

15.- Seran independientes del objeto de la presente invención, los materiales, formas, colores y dimensiones y en general todo cuanto no altere, cambie o modifique la esencialidad de la invención.

20.- Descrita suficientemente la naturaleza y objeto de este Modelo de Utilidad, se hace constar que las características esenciales sobre las que han de recaer la concesión del mismo estan comprendidas en las siguientes

REIVINDICACIONES

25.- 1ª.- Bolsa perfeccionada, caracterizada por comprender, en su embocadura, un replegado sobre si mismo que determina una banda con grueso triple de material, fijado con soldadura termica y un troquelado en el borde exterior en la parte central con lo que, en esa parte



desaparecen los dobleces quedando bandas superpuestas libres que pueden levantarse constituyendo un asa reforzada y habiendose previsto la disposicion interior entre dos dobleces, de sendas piezas rigidas de cartón o similar como refuerzo.

5.-

2ª.- BOLSA PERFECCIONADA.

Todo ello tal y como se describe y reivindica en la memoria que antecede que consta de CUATRO hojas escritas a maquina por una sola de sus caras y planos que la ilustran.

10.-

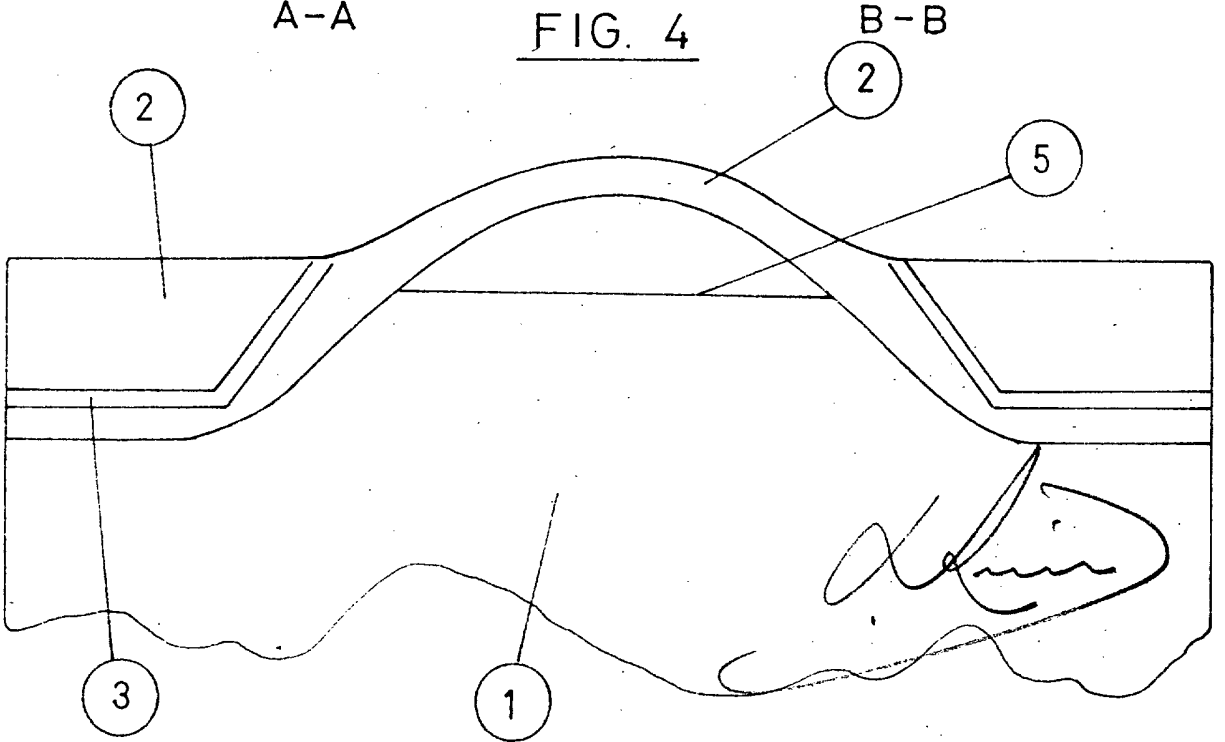
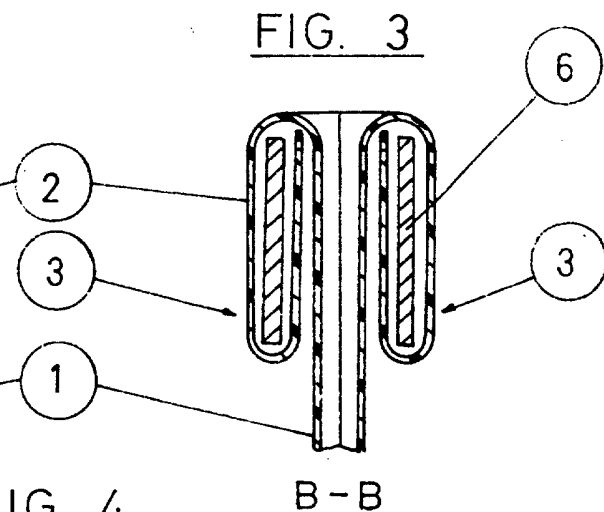
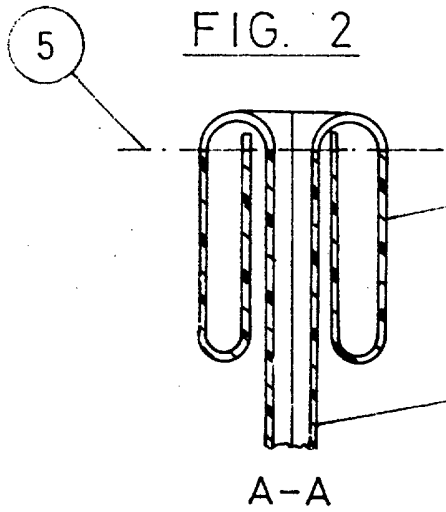
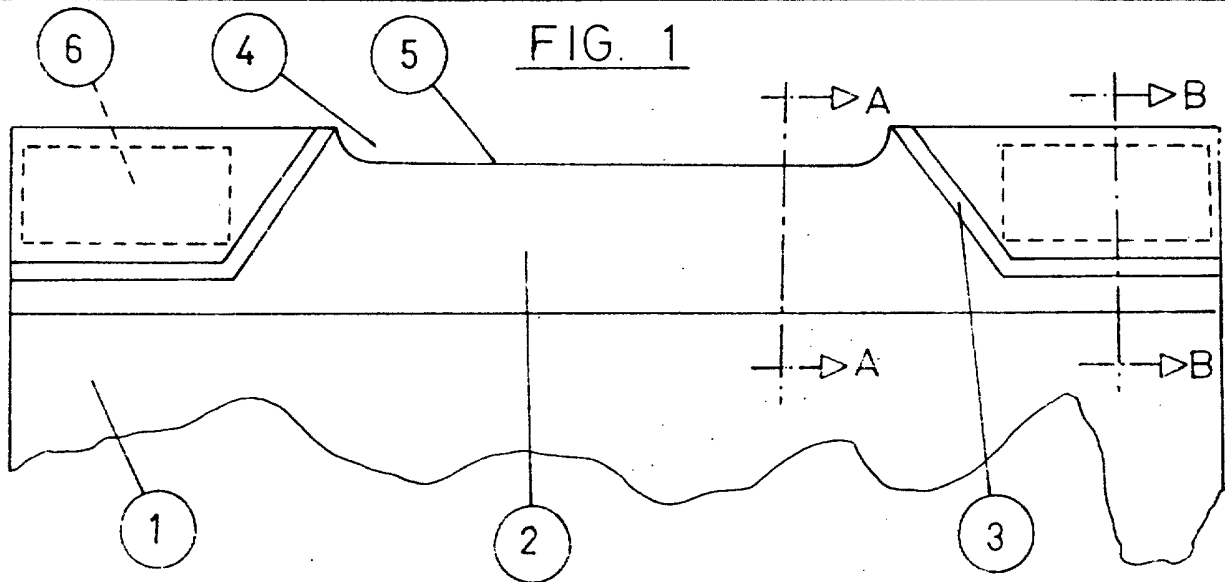
Madrid, 3 de Abril de 1.974



201989

D. ANTONIO GIMENEZ SILVESTRE

HOJA UNICA



ESCALA VARIABLE