

201942



Pat. Cl.:

A43B

MEMORIA DESCRIPTIVA

DE

MODELO DE UTILIDAD

EN

ESPAÑA

por veinte años
a favor de D. Ricardo Requena Botella
con domicilio en VILLENA (Alicante) Carretera de Biar, 4
de nacionalidad española.
por "NUEVO PISO-PLANTILLA ANATOMICO".

201972-2



La presente Memoria se refiere a un piso-plantilla anatomica, especialmente moldeado para adaptarse a la forma del pie.

Hasta ahora, cuando se trataba de corregir deficiencias o deformidades en los pies, se ha buscado la solucion actuando sobre la horma del zapato, haciendo este mas anatomico y funcional, segun
5 las circunstancias de cada caso y persona y produciendo una amplia gama de formas y modelos que normalmente atendian a deficiencias en el empeine del pie y en su anchura o contorno. Cuando la deformidad o deficiencia se presentaba en la planta del pie o en su arco plantar se ha corregido por medio de plantillas supletorias, de distintas formas segun los casos, pero en todos de imprescindible introduccion dentro del calzado, con el grave inconveniente de que no todo tipo de calzado se presta a ello, pues supone siempre una disminucion del espacio interior del zapato con las consiguientes molestias e incomodidad, que a veces se introducen en total imposibilidad, tanto por la medida del calzado, como por su empeine, ya que normalmente las plantillas buscando su correccion, aumentan este empeine, maxime cuando se trata de solucionar o paliar una disminucion en el arco plantar.

20 El piso-plantilla anatomico viene a resolver los inconvenientes anteriormente señalados, pues por primera vez se presenta una plantilla que al mismo tiempo forma y consituye un piso firme formado un unico cuerpo y que puede utilizarse en cualquier tipo de calzado que se desee contruir sobre ella, incluso el ortopedico de formas que tiendan a corregir defectos en la parte superior del
25 pie, ofreciendo por otra parte la gran ventaja de su higiene ya que dada su constitucion permite la transpiracion del pie, adaptandose a la forma del mismo y ofreciendo la particular e interesante ventaja de poder realizarse no limitativamente y por lo tanto en la forma mas conveniente y en funcion de las circunstancias en casos espe-
30

201942



1974

cificos.

Por los materiales en que se realiza y por su forma tiene asegurada su duracion y la comodidad de su empleo.

5 En esencia este piso plantilla, esta constituido por una zona de concavidad y otra de resalte, ambas para apoyo del pie y una estriada con tacon incorporado para apoyo de en el suelo.

Por el aludido objeto, se solicita el privilegio de Modelo de Utilidad, conforme y al amparo del vigente Estatuto sobre Propiedad Industrial, a fin de garantizar a favor del recurrente el derecho a la explotacion exclusiva del mismo en toda España.

15 A continuacion se hara una detallada descripcion del objeto que se cita, con referencia a los planos que se acompañan, en los que se representa a simple titulo de ejemplo, no limitativo, una forma preferente de realizacion, susceptible de todas aquellas variaciones de detalle que no supongan una alteracion fundamental de las características esenciales del mismo.

En dichos planos se ilustra:

En la figura 1.- Vista en planta por su parte superior del piso-plantilla.

20 En la figura 2.- Vista en planta por su parte inferior del piso-plantilla.

En la figura 3.- Vista de perfil por su parte exterior del piso-plantilla.

25 En la figura 4.- Vista de perfil por su parte interior del piso-plantilla.

En la figura 5.- Vista en seccion vertical longitudinal del piso-plantilla.

En la figura 6.- Vista en seccion vertical transversal del piso-plantilla.

30 Segun el ejemplo de ejecucion representado, el nuevo piso-

201942



plantilla que se proconiza ofrece por su parte superior: un reborde - 1 - saliente que define y delimita el perfil de la plantilla, la cual contornea totalmente, una concavidad - 2 - que asciende del centro hacia los bordes y que ocupa todo su interior en la que existe un resalte - 3 - de forma redondeada que ocupa la zona media correspondiente al arco plantar, una serie de huecos - 4 - para disminuir su peso situados en la zona correspondiente al tacon prolongandose por el lado interno del pie hasta el principio de la parte correspondiente al arco plantar.

10 Por su parte inferior presenta: una serie de estrias - 5 - o nervios, equidistantes y paralelos formando dos familias de rectas inclinadas, cada una de dichas familiar segun angulos dispuestos en sentido opuesto, de modo que ambas se crucen entre si conformando una serie de rombos dispuestos en sentido transversal, distinguiendose en esta zona inferior de la plantilla dos partes diferenciadas, una anterior y otra posterior, separados por un corte en curva concavo-convexa - 6 - que establece un escalon entre ellas y que se inicia suavemente en la parte media interior - 7 - de la plantilla y va ascendiendo progresivamente para terminar en el ultimo tercio - 8 - de su lado externo dando lugar a la formacion del tacon - 9 -, Asimismo posee por su parte inferior un pequeño rehundido perimental - 10 - continuo a lo largo de su borde que limita la zona estriada ya citada.

25 El proceso de acomodacion de este nuevo piso-plantilla al pie, supone una perfecta adecuacion de formas con apoyos respectivos de planta, arco plantar y tacon, debiendo reseñar que la zona de resalta - 3 - y la concavidad - 2 - se conjugan convenientemente para lograr una doble elevacion del arco plantar, consiguiendo un apoyo anatomivo ideal del pie, y como por otra parte sobre este nuevo
30 piso-plantilla puede construirse cualquier tipo de calzado, cumple

201942



la doble finalidad a que se le dedica.

La forma, materiales y dimensiones, podran ser variables y en general, cuanto sea accesorio y secundario, siempre que no altere, cambie o modifique la esencialidad del objeto que se describe.

5 Los terminos en que queda redactada esta Memoria son ciertos y fiel reflejo del objeto descrito, debiendose tomar con caracter amplio y nunca en forma limitativa.

N O T A:

10 Se reivindicacion como propios y nuevos, para que sean objeto de un Modelo de Utilidad en España, por veinte años, los puntos siguientes:

El Modelo de Utilidad que se solicita recaera sobre las particularidades características de las siguientes reivindicaciones:

15 1.- Nuevo piso-plantilla anatómico, caracterizado porque por su cara superior posee una concavidad con una zona intermedia y parcial de resalta para acomodacion anatómica de la planta del pie y específicamente del arco plantar, estando dicha cara bordeada totalmente por un pequeño reborde perimetral que la delimita, habiendose dispuesto en su interior y en la zona correspondiente al
20 tacon y ligeramente prolongado por su lado interno hasta principio del arco plantar, una serie de huecos que aligeran su peso, mientras que su cara inferior se conforma como un piso de calzado el cual posee un tacon en forma de escalon progresivo, convenientemente dispuesto en el mismo, estando bordeada dicha cara inferior
25 por un pequeño rehundido perimetral continuo que delimita la zona inferior de planta y tacon en la cual se han establecido una serie de estrias o nervios conformados por dos familias de rectas que se cruzan transversalmente formando rombos destinadas a aumentar el rozamiento de dicho piso, todo ello constituyendo una pieza unica.

30 2.- NUEVO PISO-PLANTILLA ANATOMICO.

200342



Todo conforme se describe en la Memoria que antecede, se ilustra como ejemplo de ejecucion en los planos unidos a ella y se reivindica en su Nota.

5 Esta Memoria consta de seis hojas foliadas escritas a maquina por una sola cara y planos que se acompañan.

Madrid, 2 de Abril de 1974

D. Ricardo Requena Botella

P.A.

A large, handwritten signature in dark ink, enclosed within a circular scribble. The initials 'R.B.' are clearly visible within the signature.

206972

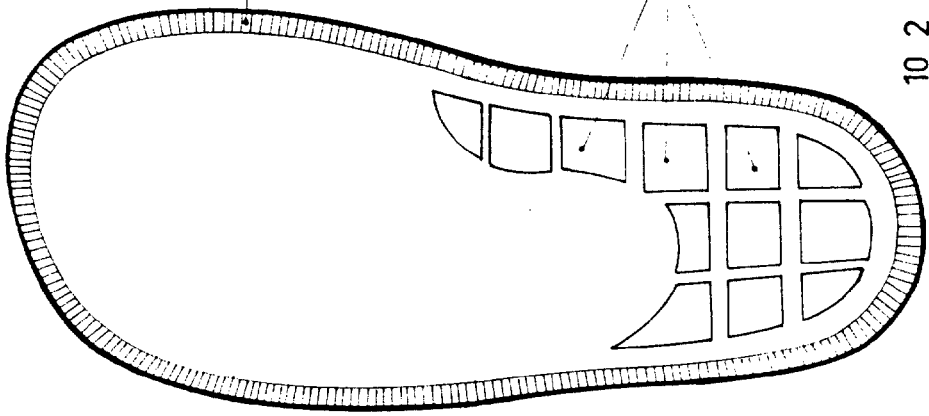


FIG. 1

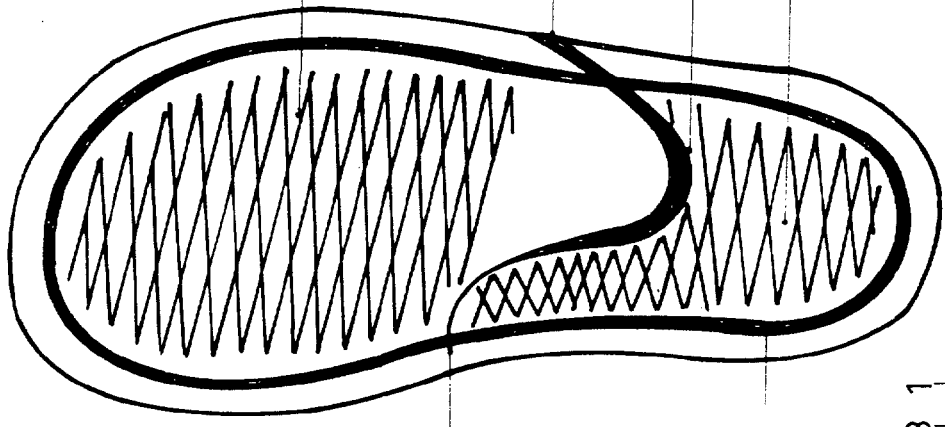


FIG. 2

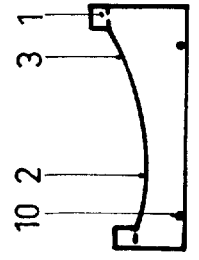


FIG. 6

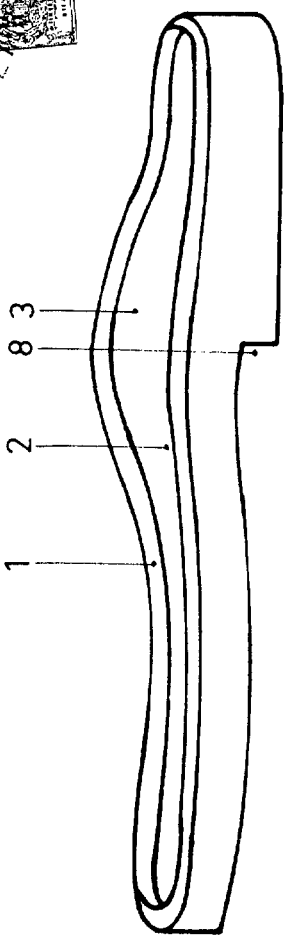


FIG. 3

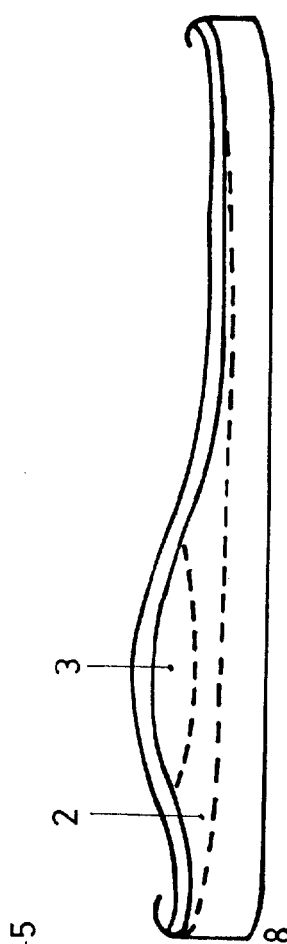


FIG. 4

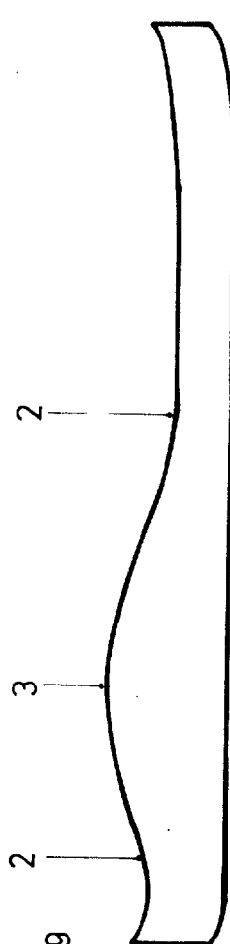


FIG. 5

COPIA VARIABLE.
Madrid 2 ABR. 1974
P.A.