

10.3.78

201617

22 MAR.



MEMORIA DESCRIPTIVA.  
=====

MODELO DE UTILIDAD.

PAIS : ESPAÑA.

DURACION : 20 AÑOS.

OBJETO : "TABLILLA UNIVERSAL PARA SOPORTE Y  
"MONTAJE DE CONTADORES ELECTRICOS".

201617

=====

A nombre de : DON FRANCISCO MILLAS MOSSI  
Residente en : MALAGA, Navas de Tolosa, 4.  
Nacionalidad : ESPAÑOLA.

(M.U. 2.390-MC.)

22 MAR



Se trata de una tablilla soporte para montaje de contadores eléctricos, la cual presenta acusadas características constructivas y funcionales que la hacen idónea como elemento de adaptación y aplicación universal a cualquier tipo, potencia o marca de contador.

5.- Como se sabe, dentro de las especificaciones técnicas y normalizadas que regulan las instalaciones eléctricas de baja tensión, es obligado incorporar un tablero de medidas adecuadas que soporte y permita el montaje del contador eléctrico. Normalmente consiste en una tablilla que, a través de medios convencionales, se sujeta a la pared y a su vez sirve de base de sustentación del aparato medidor.

10.- De acuerdo con las dimensiones del contador, potencia y características de la marca que lo distingue, estos tableros varían de medidas y, por consiguiente, no existe actualmente una normativa constructiva que racionalice su dimensionado, todo lo cual apareja una auténtica anarquía en el ámbito de su fabricación que incide negativamente en su consecución material y posterior utilización en la instalación donde se monte.

15.- La invención que se propugna se encamina fundamentalmente a conseguir un elemento soporte normalizado que sirva para todo tipo de contadores y por tanto encaje en la denominación de universal, lo que se traduce en posibilidad de fabricación de grandes series, bajos costos y utilización

20.-

25.-

10:3:78

201617

- 3 -

227



práctica en las posteriores operaciones de acople y montaje, al poder prescindir de piezas y accesorios complementarios, como asimismo evitar correcciones de medidas y posicionado en los sitios de su ubicación.

- 30.- En esencia, consiste en una tablilla, de material no inflamable y de naturaleza aislante, de configuración rectangular con bordes perimetrales redondeados, la cual lleva practicadas dos ranuras guías o colisos de sección simple T invertida, una vertical y la otra horizontal, reservadas para alojar la cabeza de los tornillos de sujeción del contador, lo cual permite el deslizado y desplazamiento de los elementos de fijación, a lo largo de estas guías, para poder conseguir la dimensión exacta y ajustada concorde con el tamaño del contador.
- 35.-
- 40.- En plano inferior a la ranura horizontal existe una ventana para el paso de los cables de conexión al aparato de medida, a la vez que se habilita un recuadro para designar la planta y vivienda que corresponde al contador que se monta, en unión de dos taladros u orificios pasantes previstos para recibir los tornillos de fijación a la pared, los cuales quedan ocultos por el propio contador y por tanto inaccesibles al precintar éste.
- 45.-
- 50.- Para una mejor comprensión de cuanto antecede se acompañan dibujos en los que se representa esquemáticamente la invención que a continuación y con respecto a los mismos se describe detalladamente.
- En dichos dibujos:
- La figura 1 representa al tablero soporte visto en planta.
- 55.- La figura 2 muestra un detalle seccionado del mismo,



según el corte A-A del anterior dibujo.

De acuerdo con los dibujos que se representan a título de ejemplo ilustrativo no limitativo, comprende una tablilla rectangular 1, de material no inflamable y de naturaleza aislante, cuyos bordes perimetrales 8 están suavemente redondeados, a la vez que lleva practicadas dos acanaladuras o ranurados, uno vertical 2 y el otro horizontal 3, ambos previstos para recibir deslizantemente, a lo largo de los mismos, la cabeza de los tornillos 4 para sujeción del contador eléctrico, lo cual permite el acople y ajustado exacto de acuerdo con las dimensiones del aparato de medida a instalar.

Debajo de la ranura guía 3 hay una ventana 5 prevista para paso de los cables de conexión con el contador y en zona superior marginada se dispone un recuadro 7 reservado para consignar, en el mismo, la planta y vivienda a la que pertenece el contador montado en la tablilla, la cual se completa con dos taladros 6 que reciben los tornillos de fijación a la pared que, al posicionar el contador y proceder a su precintaje, quedan totalmente ocultos e inaccesibles ante manejos extraños o fraudulentos.

Descrita suficientemente la naturaleza y alcance de la presente invención, así como una forma preferida de poderla llevar a la práctica, se hace constar que en la misma podrán ser variables los materiales, formas, dimensiones y, en general, todos aquellos detalles accesorios o secundarios que no alteren, cambien ni modifiquen la esencialidad propuesta.

Los términos en que queda redactada esta memoria son ciertos y fiel reflejo del objeto descrito, debiéndose in-

10-3-78

- 5 -

22 MAR



interpretar en su sentido más amplio y nunca con criterio de carácter restrictivo.

**REIVINDICACIONES.**

1a.- Tablilla universal para soporte y montaje de contadores eléctricos, caracterizada por estar constituida por un tablero rectangular de bordes perimetrales redondeados, realizado en material no inflamable y de naturaleza aislante, el cual lleva practicados dos ranurados guías de sección simple T, uno vertical y el otro horizontal, reservados para alojar la cabeza de los tornillos de sujeción del contador, lo cual permite el deslizado y desplazamiento de los elementos de fijación, a lo largo de estas guías, para poder conseguir la dimensión exacta y ajustada concorde con el tamaño del aparato de medida eléctrico a instalar, a la vez que, por debajo de la acanaladura horizontal, existe una ventana para paso de los cables de conexión al contador y en zona superior marginada dispone de un recuadro previsto para consignar la planta y vivienda que corresponde al citado contador montado, en unión de dos taladros u orificios de paso que reciben los tornillos de fijación del conjunto a la pared, los cuales quedan ocultos por el propio aparato de medida y por tanto inaccesibles una vez precintado éste.

2a.- TABLILLA UNIVERSAL PARA SOPORTE Y MONTAJE DE CONTADORES ELECTRICOS".

Madrid, 22 MAR. 1974

22 MAR 1974



FIG. 1

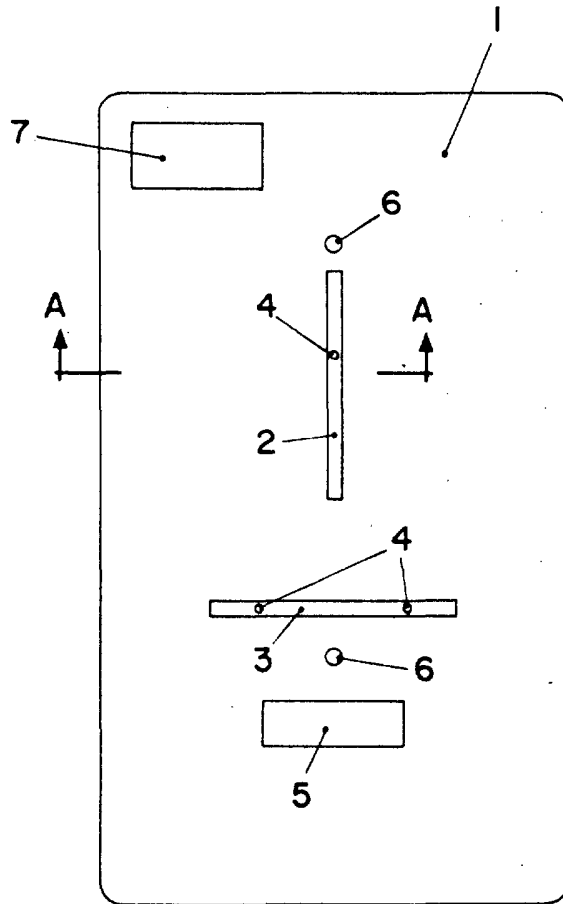
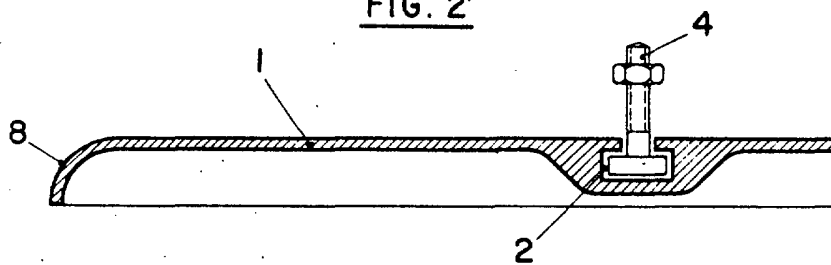


FIG. 2



MADRID, 22 MAR. 1974

P.A.

ESCALA VARIABLE