

201352

F. c. 11-12-1470



201352

INT. CL. A G 2 H.

MODELO DE UTILIDAD

por 20 años por

"MUÑECA CICLISTA PERFECCIONADA", a favor de D^a. M^a. TERESA MÁS MOLINA, de nacionalidad española, domiciliada en ALICANTE, General Pinto, s/n.

MEMORIA DESCRIPTIVA
=====

5.- Los técnicos y especialistas de la industria juguetera, constantemente están diseñando modelos con la finalidad de buscar en la mayor parte de los casos la simulación de los movimientos y actitudes que normalmente acontecen en la vida real, como resultado de la evolución constante a que tales industrias están sometidas.

10.- Los efectos que se pretenden, por difíciles que resulten, cada día son mayores las posibilidades de lograrlos, siendo los mecanismos para la consecución del juguete deseado, convenientemente más sencillos y



perfectos que los anteriormente empleados, mejorándose la calidad del artículo y siendo asequibles aún a las más débiles economías.

15.- El objeto del modelo de utilidad que nos ocupa, consiste en una muñeca jinete sobre una bicicleta, la cual simula conducir, sentándose sobre su sillín y sujetándose al manillar.

20.- La citada muñeca se encuentra sujeta pertinentemente al sillín por medio de la horquilla que éste conforma, cogida por sus manos al manillar y sujetos los pies a los pedales por los medios adecuados.

25.- Conocidas que nos son en virtud del preliminar precedente las esencialidades y funciones a realizar por el objeto del modelo de utilidad que nos ocupa, y por ser el tipo que ha de servir de base para llevar a cabo la confección de las diversas formas de realización a que en la práctica puede llegarse con la aplicación de sus fundamentos básicos, se cita en la presente memoria a título de ejemplo y será descrito a continuación con la ayuda de la lámina de dibujos que se adjunta.

30.- En la figura 1ª, se representa el objeto del modelo de utilidad que se preconiza, pertinentemente concluído en su fabricación, apreciándose las diversas uniones de los miembros inferiores y superiores de la muñeca a la bicicleta.

35.- La figura 1ª, representa una vista en alzado del mecanismo que hace posible el logro de las funciones que se persiguen.

40.- En la figura 3ª, se representa una vista en planta del mismo mecanismo.

El micromotor eléctrico 1, pertinentemente conectado a las pilas 2, posee un piñón 3, unido de



modo conveniente a su salida de fuerza.

45.- El piñón 3, transmite el movimiento por medio de un sistema desmultiplicador convencional constituido por los engranajes 4, 4', 5 y 5', a una corona dentada 6, perfilada en la rueda trasera 7.

50.- El conjunto motor anteriormente descrito, se encuentra alojado en el cajetín 8, que a su vez se halla ubicado en el interior de la rueda trasera motriz 7.

55.- El movimiento de la rueda 7, así originado, es transmitido a los pedales 10, por medio de la correa o cadena 9, debidamente tensada, que se aloja en la polea 11.

60.- Los pies 12, de la muñeca, se encuentran sujetos a dichos pedales 10, por medio de correas 13, o cualquier otro medio de fijación adecuado, con lo que se provoca el movimiento de sus piernas 14, dotadas al efecto de articulaciones intermedias de rótula 15, y superiores 16.

65.- La muñeca se encuentra sentada sobre el sillín 17, convenientemente sujeta por la horquilla 17', y sus manos 19, se encuentran unidas al manillar 18.

70.- El manillar 18, es fijo para conferir la necesaria estabilidad a la muñeca, dirigiéndose el juguete, por cuanto su rueda delantera 20, es orientable e independiente de dicho manillar fijo, en virtud de la articulación 21, existente al efecto.

75.- Las ruedas complementarias 22, consiguen dar al conjunto la estabilidad necesaria para su avance.

Con todo ello, la puesta en marcha del mecanismo mediante el uso de interruptor 23, provoca el movimiento de avance de la bicicleta y con él el de los pedales y piernas de la muñeca, de modo que se simula



el efecto de que es ésta la que tracciona con el movimiento de sus piernas al conjunto.

- Suficientemente descrito que nos es el objeto del modelo de utilidad que nos ocupa, que lo es solamente a título de ejemplo y una de las múltiples formas de realización a que en la práctica puede llegarse tomando como fundamento en su construcción el descrito en la presente memoria, únicamente nos resta señalar que las modificaciones de forma, tamaños, materiales empleados u otras no fundamentales, no deben ser consideradas variaciones que afecten a su esencialidad.

N O T A

El modelo de utilidad descrito, recaerá, pues sobre las siguientes reivindicaciones:

- 90.- 1ª.- "MUÑECA CICLISTA PERFECCIONADA", caracterizada por cuanto su movimiento es provocado por la rotación de la rueda trasera convenientemente unida por medio de una correa de transmisión tensada a modo de polea al plato de los pedales, siendo originado el movimiento de rotación de dicha rueda por un micromotor eléctrico alimentado por la pilas pertinentes, que es transmitido a ella, por medio de un mecanismo desmultiplicador de engranajes convencional, cuyo conjunto se aloja en el interior de un cajetín que a su vez, se encuentra ubicado en el interior de la rueda trasera de la bicicleta, la que está dotada de dos ruedas complementarias a modo de estabicciclos para lograr su estabilidad estando provista del correspondiente sillín en el que por medio de una horquilla se sujeta o abarca a la muñeca por su talle, que además se encuentra asida o sujeta por sus manos al correspondiente manillar fijo, consiguiéndose sus cambios de dirección por orientación



- 110.- de la rueda delantera, cuya barra de unión se encuentra articulada al efecto, independientemente de dicho manillar fijo; quedando los pies de la muñeca situados sobre los respectivos pedales de la bicicleta y convenientemente unidos a ellos por el medio adecuado, y por lo que al estar sus piernas articuladas por sendas rótulas que se corresponderán con todas y cada una de las articulaciones de las piernas, se consiguen que el movimiento de los pedales sea transmitido a las piernas, que de tal modo simulan impulsarlos, con todo lo cual se consigue el movimiento de avance del conjunto, al tiempo que las piernas de la muñeca y los pedales de la bicicleta realizan los movimiento apropiados simulando ser aquélla la que la impulsa y dirige.
- 115.-
- 120.-

2ª.- "MUÑECA CICLISTA PERFECCIONADA".

Todo ello, tal y conforme queda descrito, representado y reivindicado.

- 125.- Esta memoria consta de cinco hojas mecanografiadas y foliadas por una sola de sus caras, conteniendo un total de ciento veintisiete líneas.
- 127.-

MADRID A 11 DE MARZO DE 1974

P.A.

MANUEL DE ARPE.

84878

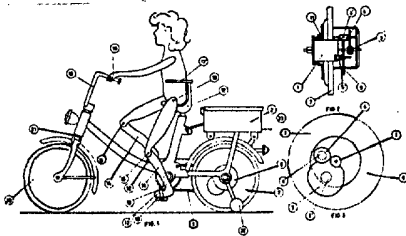
209352



D I S E Ñ O

=====

DE UN MODELO DE UTILIDAD, A FAVOR DE Da. Ma. TERESA MAS
MOLINA, DOMICILIADA EN ALICANTE, GENERAL PINTO, S/N,
POR: "MUÑECA CICLISTA PERFECCIONADA".

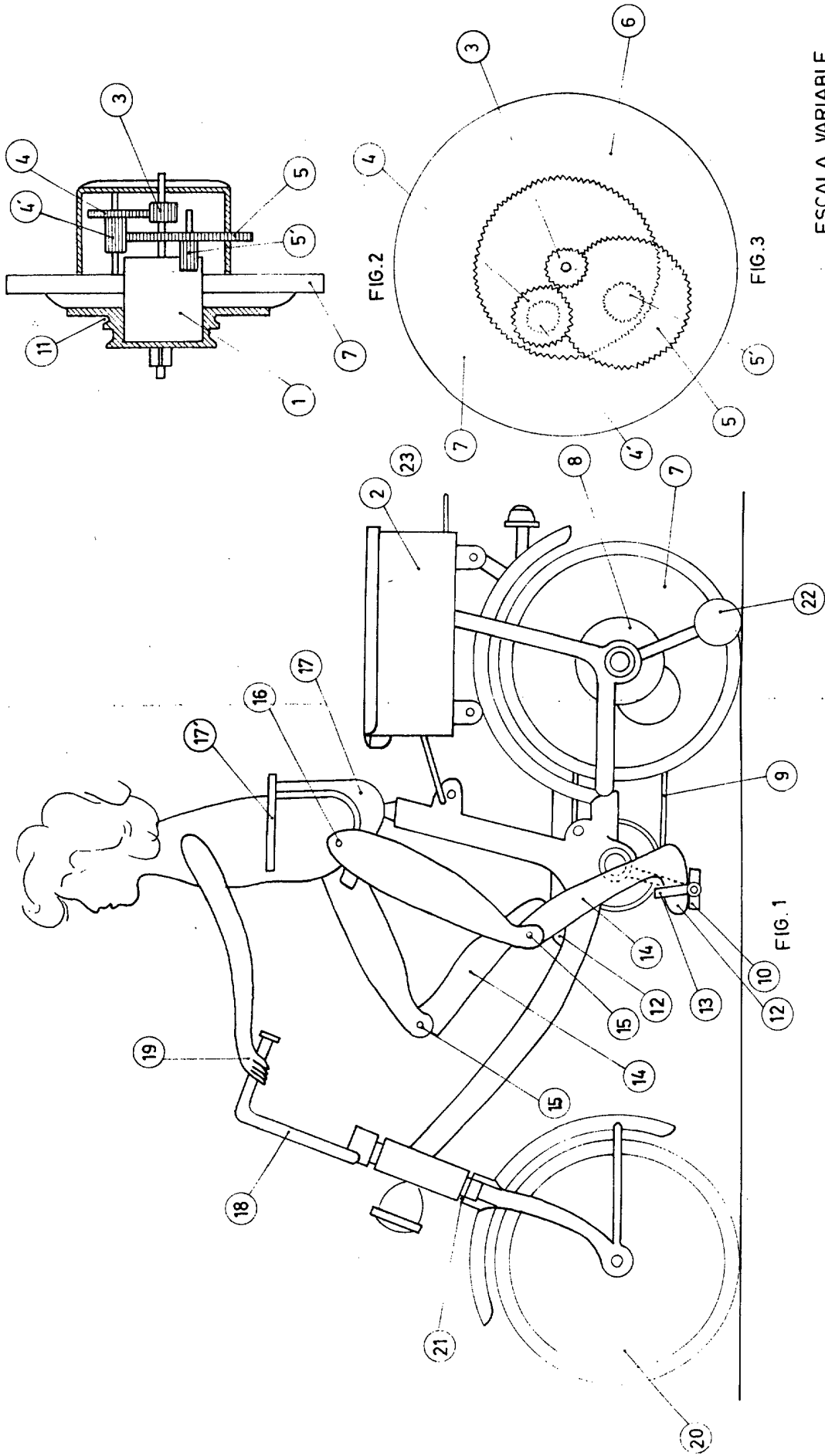
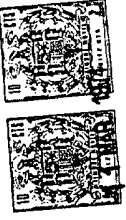


Escala variable.

MADRID A 11 DE MARZO DE 1974

P.A.

MANUEL DE ARPE.



ESCALA VARIABLE
MADRID 11 MAR. 1974