

5476

201339



Int. Cl.:	A43B

MODELO DE UTILIDAD

por veinte años

a favor de

Don Benito LOJO GARCIA

de nacionalidad española

residente en MADRID. Bravo Murillo 68.

P O R

"SUELA PARA EL CALZADO"

MEMORIA DESCRIPTIVA

Consiste el objeto del presente Modelo de Utilidad en una suela para el calzado.

Hasta la fecha no se conoce en el mercado una suela para el calzado como la que es objeto de éste Modelo de Utilidad caracterizada en el cuerpo de ésta memoria descriptiva.

Principalmente la mentada suela es de suma importancia aplicarla a calzado destinado a su empleo para montar en motocileta o bicicleta por sus particularidades esenciales.



Para la mejor comprensión del objeto del presente Modelo de Utilidad expresado, se acompaña a esta memoria descriptiva un plano explicativo de sus particularidades esenciales, a título de ejemplo no limitativo.

En la Figura -A- se aprecia una vista de la expresada suela viéndose En -1- el cuerpo de la propia suela.

15 En -2- el tacón de la suela.

En -3- hueco parcial que se forma entre la parte intermedia de la suela y el tacón.

En -4- se aprecia un lateral que una la parte delantera de la suela con el tacón y, en parte forma el hueco angular que presenta la suela 20 con el límite interior de la misma.

En la Figura -B- se aprecia, las mismas particularidades que, en la expresada Figura -A- con sus partes detalladas -1-, -2-, -3-, y -4-.

Se presenta una gran novedad en el empleo de un calzado con ésta especial suela sobre todo en montadores de motocicletas, ya que, mediante la esencialidad de la misma se controla y ajusta mejor la misma 25 con los pedales del vehículo.

No se dificulta al andar con calzado que tenga adoptada ésta suela ya que, apropiada principalmente para el mentado uso, se pueda continuar usando el calzado sin quitárselo, por su especial configuración y particularidad de acoplamiento, sin menoscabo de que sea también un calzado 30 para su empleo como el resto de los calzados, porque no existe ningún otro inconveniente para su uso.

Descrito suficientemente el objeto del presente Modelo de Utilidad, solamente cabe hacerse constar que, podrá ser objeto de mejoras siempre 35 y cuando no se altere su esencialidad, no desvirtuándola el cambio de forma ni los materiales a emplear en su fabricación.

\_\_\_\_\_  
\_\_\_\_\_  
\_\_\_\_\_

201339

-3-



REIVINDICACIONES

Reivindica el recurrente la propiedad y el derecho exclusivo de fabricación en España y sus Dominios del objeto del presente Modelo de Utilidad caracterizado en las siguientes reivindicaciones:

1º. Suela para el calzado, caracterizada esencialmente porque la misma lleva en el lateral derecho del lado con referencia al pie una línea continua en toda su extensión plana para apoyo de la misma sobre el terreno y antes de llegar al tacón en su parte media presenta un ligero declive para continuar en sentido ligeramente inclinado hasta el lateral interior presentando por ello una entrante angular para recibir el acople del pedal del vehículo para el cual la suela se aplica y utiliza.

2º. Por "SUELA PARA EL CALZADO".

Sean cuales fueren las circunstancias que concurren en la esencialidad del presente Modelo de Utilidad, caracterizado en el cuerpo de la presente memoria descriptiva.

Consta ésta memoria descriptiva de tres hojas mecanografiadas por una sola cara, numeradas, foliadas y acompañadas de una hoja de planos a título de ejemplo, no limitativo.

Madrid nueve de Marzo de 1974

P.A.



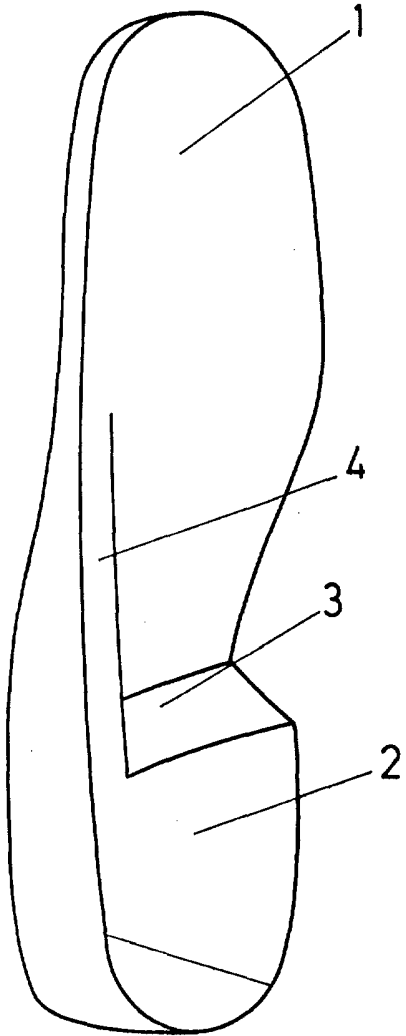


FIG.A

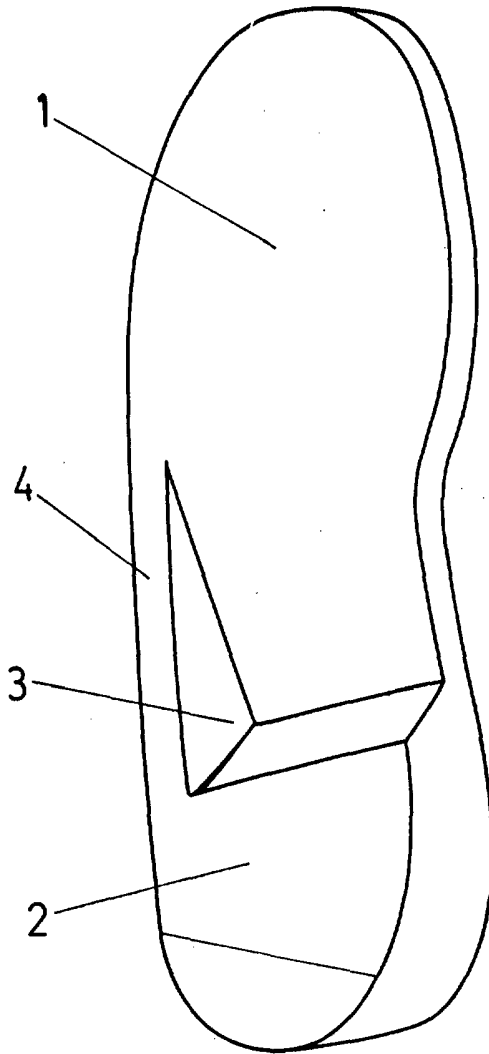


FIG.B

Madrid, 9 MAR 1974  
P.A.

escala variable.