



201228

# MEMORIA DESCRIPTIVA

correspondiente a la solicitud de concesión de un.....

## MODELO DE UTILIDAD

SOLICITANTE: ASTEKO S.A., de nacionalidad española

RESIDENCIA: Edificio Capitol.- BILBAO

ENUNCIADO: "DISPOSICION PERFECCIONADA DE ELEMENTOS

EN CAMIONES DE RECOGIDA DE BASURAS"

Prioridad: Patente..... n.º ..... del.....





1 rios; ahorra por tanto considerable mano de obra, sin que exista una complejidad de mecanismos que anulen esa ventajosa, sino que más bien la incrementa en razón a una sencillez operativa y constructiva que no admite comparación con otros.

5 Para comprender mejor la naturaleza del invento en el plano adjunto hacemos una representación esquemática de su utilización, no siendo en absoluto limitativa y susceptible por ello de las modificaciones accesorias que no alteren las características esenciales.

10 La figura 1 muestra en esquema un camión de recogida de basuras que lleva incorporado el sistema en cuestión.

En ellas se anotan las siguientes particularidades:

- 15 1.- Caja
- 2.- Cilindro hidráulico
- 3.- Puerta
- 4.- Escotilla de carga
- 5.- Brazos de carga
- 20 6.- Apéndices enganchadores
- 7.- Tabique de barrido
- 8.- Cilindros hidráulicos
- 9.- Cesto o cubo de basura
- 10.- Cilindro hidráulico

25 El sistema en cuestión para camiones de recogida propone la incorporación en la caja (1) de:

- Una escotilla superior de carga (4) equipada con una puerta corredera (3) accionada por cilindro hidráulico (2) en su proceso de apertura-cierre.
- 30 - Un par de brazos en escuadra



1 (5) que rematan en apéndices de agarre(6) y van sujetos a los  
laterales del camión articulándose inferiormente y relacionan-  
dose con cilindros hidráulicos (10), para bascular accionados  
5 por ellos en un movimiento de basculamiento de abajo-delante  
hasta arriba-atrás encima de la escotilla (4) y viceversa, re-  
cogiendo con sus apéndices de enganche (6) las cestas de  
basura (9) situadas delante del camión y elevándolas hasta  
volcarlas encima de la escotilla (4) vertiendo la basura para  
depositar a continuación la cesta (9) donde la ha recogido.

10 - Y un panel (7) que va montado  
dentro de la caja (1) como tabique transversal estando guiado  
longitudinalmente y relacionado con un cilindro hidráulico  
(8) que lo mueve hacia atrás y adelante, barriendo en el pri-  
mer recorrido las basuras a la parte de atrás de la caja (1)  
15 según van cayendo, y apretándolas ahí para compactarlas. Este  
panel (7) hace efectiva además la descarga de las basuras por  
las puertas traseras de la caja, realizando un recorrido hacia  
atrás en que empuja las basuras desocupándolas cuando las puer-  
tas están abiertas.

20 Descrita suficientemente la natu-  
raleza del presente invento, así como su realización indus-  
trial, sólo cabe añadir que en su conjunto y partes constitu-  
tivas es posible introducir cambios de forma, materia y dispo-  
sición en cuanto tales alteraciones no supongan variación  
25 sustancial del mismo.

30 El solicitante, al amparo de los  
Convenios Internacionales sobre Propiedad Industrial, se re-  
serva el derecho de extender esta demanda a los países extran-  
jeros si fuera posible, reivindicando la misma prioridad de  
la presente solicitud.



201228

NOTA

1 El Modelo de Utilidad que se  
solicita como nuevo en España, por diez años de acuerdo con la  
vigente Legislación sobre Propiedad Industrial, deberá recaer  
5 sobre "DISPOSICION PERFECCIONADA DE ELEMENTOS EN CAMIONES DE  
RECOGIDA DE BASURAS", en todo de acuerdo con las siguientes:

R E I V I N D I C A C I O N E S

10 1.- Disposición perfeccionada de  
elementos en camiones de recogida de basuras, caracterizado  
porque realiza la carga de las basuras a través de una boca o  
tragadero superior delantero de la caja; con unos medios de re-  
cogida consistentes en brazos laterales basculantes por acción  
hidráulica desde adelante-abajo hasta arriba atrás recogiendo  
15 los cubos de basura del suelo y vaciándolos sobre el tragadero  
y con unos medios de amontonamiento de basuras en la parte  
de atrás, según van cayendo, consistentes en un panel que  
está montado dentro de la caja como tabique transversal,  
guiado longitudinalmente para realizar un movimiento cíclico  
de barrido de las basuras hacia atrás accionado por ci-  
20 lindro hidráulico.

2.- "DISPOSICION PERFECCIONADA DE  
ELEMENTOS EN CAMIONES DE RECOGIDA DE BASURAS".

25 Según queda sustancialmente descri-  
to en la presente memoria descriptiva que consta de seis  
hojas mecanografiadas por una sola cara acompañada de sus  
correspondientes dibujos.

30

4476

-6-

228



1

Madrid, -6 MAR. 1974

El Agente Oficial

MIGUEL FERNANDEZ - LOAYSA PRZOM  
P. P.

5

10

15

20

25

30

ZU1660

Hoja única

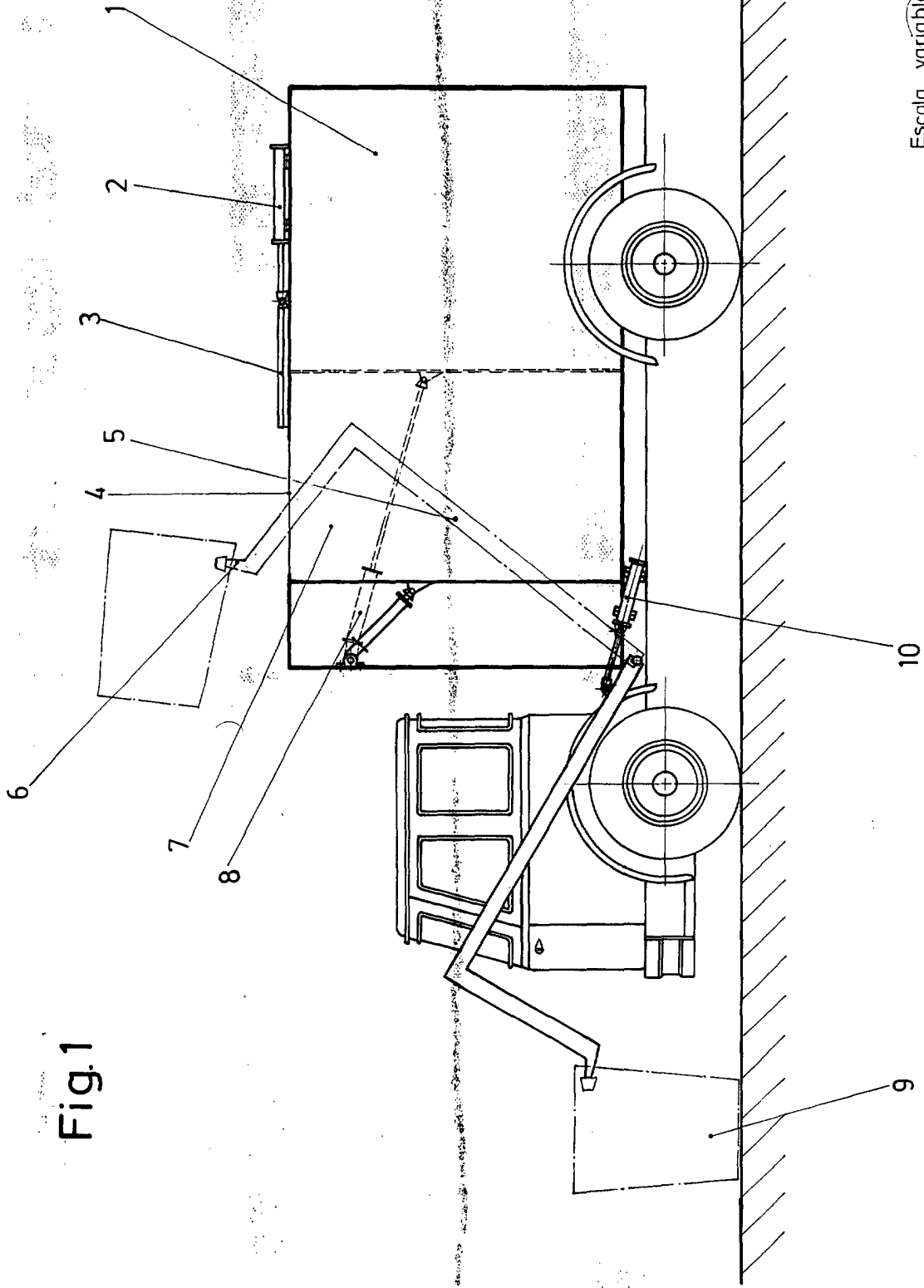


Fig.1

Escala variable

Madrid - 8 MAR. 1974

El Agente Oficial

MIGUEL FERNANDEZ LOPEZ PINZON  
P. P.

ASTEKO S. A.  
ZU1660