

8476

201152

20 FEB



MODELO DE UTILIDAD

por 20 años

por "CONMUTADOR ELÉCTRICO PARA VEHÍCULOS", a favor de M. ROS & V. OLIVELLA, S.A., de nacionalidad española, domiciliada en SAN VICENTE DELS HORTS (Barcelona), Ctra. Torrellas, Km. 0'950.

=====

MEMORIA DESCRIPTIVA

El presente Modelo de Utilidad se refiere a un conmutador eléctrico destinado a su empleo en vehículos, formando parte del instrumental de a bordo, especialmente para el cambio de velocidades del dispositivo limpiapara

5. brisas. Como es sabido, actualmente muchos modelos de automóviles poseen dispositivos que pueden funcionar a dos velocidades distintas, conmutables a voluntad, en el barrido exterior del parabrisas, de acuerdo con las condiciones meteorológicas y las preferencias del conductor.

10. Asimismo, el conmutador que se describirá permite realizar, cuando convenga, la aspersion con agua, preferentemente mezclada con un detergente, de la cara externa del parabrisas, con el fin de proceder a la limpieza de éste mediante el consiguiente barrido por el dispositivo antes citado.

15.



El conmutador que se describirá es compacto y ocupa un reducido espacio en el conjunto de instrumentos del coche, aunque es plenamente funcional; su estructura es sencilla y por ello se halla expuesto a pocas averías.

5. Para facilitar la explicación, se acompaña a la presente memoria unos dibujos en los que se ha representado, a título de ejemplo ilustrativo y no limitativo, un caso de realización de un conmutador eléctrico para vehículos, según los principios de las reivindicaciones.

10. En los dibujos:

La figura 1 es una vista del nuevo conmutador por su parte posterior, la figura 2 una sección longitudinal por un plano meridiano y la figura 3 una proyección por su parte delantera, incluyendo un botón de mando.

15. La figura 4 es el esquema eléctrico del nuevo dispositivo cambiador.

Los elementos designados con números en los dibujos corresponden a las partes siguientes:

- 1-, botón de mando, inmovilizado mediante un pivote -2- en forma de cazoleta, asociado a un resorte transversal -3-, al árbol-eje -4- de accionamiento del conmutador; -5-, cuerpo giratorio, hecho de un material electroaislante y mecánicamente resistente, portador de la placa -6- que sustenta los contactos móviles; -7-, arandela montada sobre el árbol axial; -8-, resorte de empuje para la bola -9-, constitutiva de un mecanismo de enclavamiento temporal; -10-, contacto interior fijo, prolongado en el terminal exterior -11- de conexión, inmovilizado mediante un remache -12- a la base -15-, hecha de material aislante y conjugada de la caja metálica -16-,



- definiendo entre ambos componentes un recinto cerrado y hermético; -13-, resorte helicoidal dispuesto axialmente; -14-, cuerpo de caja de un interruptor del tipo pulsador; -17-, tuerca circular que, junto con la arandela de seguridad -18- y la tuerca -19-, ventajosamente poligonal, servirán para la sujeción del cuerpo del conmutador, mediante su prolongación delantera -24- de la caja -16-, en el tablero de instrumentos del vehículo; -20-, cuerpo central del pulsador, del que se deriva el botón -21-, móvil axialmente y que será oprimido en su momento por la terminación -22- del árbol axial -4-, susceptible de desplazarse axialmente, quedando ambas partes enfrentadas e interiores al resorte -13- que tiende a alejarlos; -23-, tornillo metálico de forma y dimensiones equivalentes a las del cuerpo central -20- y su botón -21-, intercambiable con el cuerpo del pulsador en el caso de que se desee que el conmutador no posea la mencionada característica de actuación del pulsador por desplazamiento axial del árbol -4-, no necesitándose entonces la acción del resorte -13- antagonista; -25-, uñas derivadas de la periferia de la caja -16-, sujetando la base -15- que la completa; -26- y -27- conexiones correspondientes a las dos posiciones funcionales del conmutador y asociadas al circuito alimentador del motor de accionamiento del dispositivo limpiaparabrisas; -28-, borne para la alimentación del dispositivo eléctrico de aspersion del parabrisas; -29-, prolongación tubular de la base -15-, coaxial con el cuerpo del conmutador.

Todo cuanto no afecte, altere, cambie o modifique la esencia del conmutador descrito, será variable a los efectos del actual Modelo.



N O T A.

Se reivindica como objeto de este registro por Modelo de Utilidad:

- 1.- Conmutador eléctrico para vehículos, especialmente para dispositivos limpiaparabrisas, caracterizado esencialmente por estar constituido por una caja hermética de alojamiento para los mecanismos, definida por una base portadora de los contactos fijos y prolongada periféricamente en una pared cilíndrica destinada a recibir una envolvente asimismo cilíndrica formante de una tapa circular, prolongada tubularmente en su parte central destinada a constituir la zona de sujeción del cuerpo del conmutador al tablero de instrumentos del vehículo, prolongándose asimismo tubular y axialmente la propia base aislante, con la formación de un espacio cilíndrico interior en el que figura un cuerpo giratorio discoidal perpendicular al eje, solidario de una placa portadora de los contactos móviles y dotado de un dispositivo de enclavamiento temporal formado por una bola y un resorte de empuje, quedando el árbol axial del conmutador, en su extremo interior, enfrentado al botón móvil axialmente de un interruptor del tipo de pulsador, montado en el extremo de la prolongación tubular de la base portadora de los contactos fijos, siendo empujado el árbol axial, con tendencia a separarse del botón del pulsador, mediante un resorte helicoidal dispuesto exterior y axialmente respecto a los citados extremos y al botón móvil, poseyendo el dispositivo tres posiciones funcionales radiales, correspondientes respectivamente a dos contactos de su sistema con tactor y a un contacto auxiliar, independientemente del

84478

- 5 - 20115 -

20 FEB



contacto temporal realizado por el pulsador de accionamiento axial.

Sean cuales fueren las circunstancias que concurran en la esencialidad del Modelo de Utilidad, definido en la anterior reivindicación, cuyo objeto es:

2.- "CONMUTADOR ELECTRICO PARA VEHICULOS".

Consta la presente memoria de cinco hojas foliadas, mecanografiadas por una sola cara y de los dibujos unidos a la misma.

10.

Barcelona, **20 FEB. 1974**

P.A. de M. ROS & V. OLIVELLA, S.A.

ALFONSO DURÁN
P. P.

Fdo.: Luis Durán Benejam

FE/gu.

FIG. 1

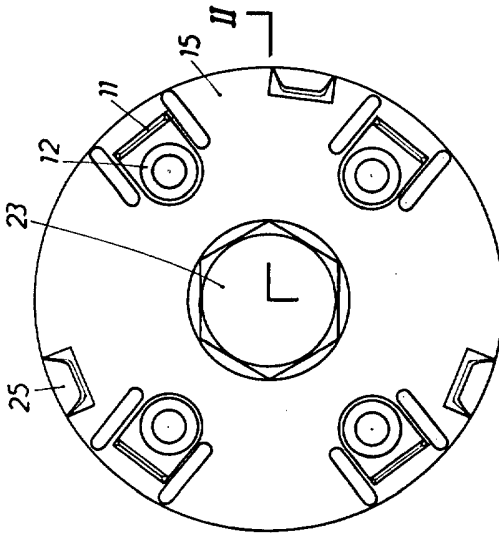


FIG. 3

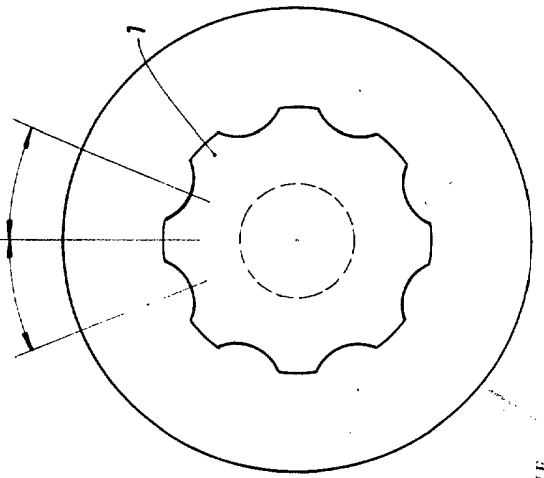


FIG. 2

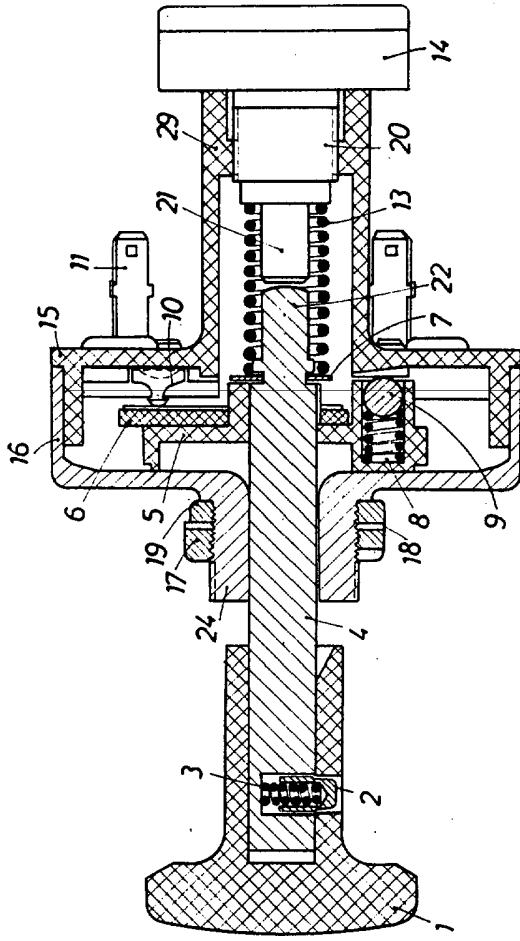
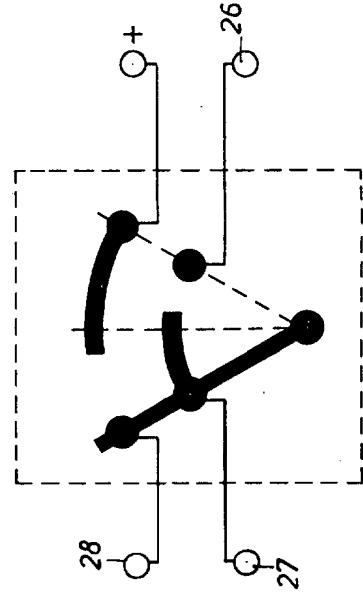


FIG. 4



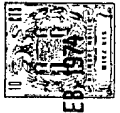
BARCELONA. 20 FEB. 1974

P. A.

ALFONSO DURÁN

P. P.

Handwritten signature of Alfonso Durán.



20 FEB 1974