

24-3-78

201137



Clas. 0650

201137.

EXPEDIENTE: MODELO DE UTILIDAD

Titular: D. MARIANO CANUT BARDINA

Nacionalidad: Española

Domicilio: VALENCIA - Av. Barón de Cárcer, 34

Objeto: "ENVASE DE CARTON PERFECCIONADO"

Prioridad:

MEMORIA DESCRIPTIVA

5 En la presente Memoria Descriptiva y con la ayuda de los dibujos anexos, van a ponerse de manifiesto las características que ofrece un envase de cartón perfeccionado especialmente concebido para acoger piezas de pastelería y dulcería, y por cuya novedad y utilidad se reivindica para su titular el privilegio de su exclusiva explotación, industrial y comercial que acuerda el vigente Estatuto-Ley de Propiedad Industrial.

10 Este envase de extraordinaria sencillez y magnífica presentación, se detalla con la ayuda de las figuras del plano adjunto, en el que se recoge un caso



15 práctico de realización, con un despiece total del mismo, y con la natural advertencia de que estos dibujos constituyen un ejemplo y por ello deberán ser considerados en su más amplio sentido y sin caracter limitativo alguno.

20 Las figuras 1ª y 2ª nos muestran en planta y en ligera perspectiva a la pieza base de la caja, aquella en su total desarrollo y ésta a medio plegar las extensiones de sus lados; la figura 3ª constituye una vista en planta con sus líneas de doblado de la caja que se ha de superponer sobre la base precitada, y en la figura 4ª, esta caja ya plegada se encuentra superpuesta y mostrando cómo descenderá y se unirá sobre la base; la figura 5ª constituye el desarrollo de la lámina que mediante plegado y montaje de sus partes señalizadas mediante troquelado, configura la tapa que, ya montada es visible en la figura 6ª superpuesta como dispuesta para descender sobre la caja, ambas partes vistas en perspectiva; en la figura 7ª se muestra el detalle A, señalado y enmarcado en un círculo en la precedente figura.

35 Refiriéndonos a las precitadas figuras, vemos que la base esta integrada por una lámina en la que por troquelado se crea la zona central rectangular -1- y limitada por las líneas de doblez -2-, que limitan las extensiones -3- en los cuatro lados, de forma trapezoidal, y que por abatido sobre las líneas de doblez, y montaje sobre la parte central -1-, y pegado sobre ella, constituyen sendos refuerzos en los cuatro lados, y dejan en

40



45

marcado un espacio rectangular de la porción señalada con -1-, capaz de acoger, con toda exactitud a la caja, integrada ésta por la lámina -4-, con su sector central rectangular, y en la que en la fase de troquelado se han obtenido las extensiones -5- y -6-, consecutivas en los laterales mayores, y -5'- y -6'- en los laterales menores concluyendo estas extensiones extremas con unas finas y estrechas extensiones -7- y -7'- destacando que las extensiones -5- y -6- de los lados mayores, en sus extremos ofrecen unas pestañas que distinguimos con -8-. Esta estructura permite mediante el oportuno y ordenado rebatimiento de todas estas extensiones y juego de las pestañas -8-, montar una sólida caja, que se muestra en la figura 4ª, y que es situada encima de la base -1- y pegada a ella para formar la pieza de base del envase, como un todo solidario.

50

55

60

65

En cuanto a la tapa, vemos que está integrada (figura 5ª) por una lámina de cartón, con unas líneas de troquelado y dobléz, para configurar una parte central rectangular -9- que ofrece en sus lados mayores y en los menores unas extensiones en forma trapezoidal, a las que distinguimos, respectivamente con las acotaciones -10- y -10'-, que están unidas por extensiones de ambas y de los vértices de la parte -9-, por unos sectores trapezoidales -11-, con una línea diagonal de dobléz -12- que permite la constitución de los ángulos diedros de la tapa, según se observa en el detalle A (figura 7ª). Las extensiones -10- de los lados mayores, ofrecen otras extensiones, estas rectangulares, designadas con -13-, que



70

en sus extremos laterales concluyen con unas pestañas en voladizo -14-, concluyendo dichas extensiones -13- con unas muy estrechas de igual longitud, designadas con -15-. En los laterales menores de la tapa, y a continuación de las señaladas con -10'-, existen otras rectangulares -13'- con otras finales muy estrechas -15'-.

75 El montaje de la tapa, cuyo secreto queda aclarado en el detalle de la figura 7ª, da como resultado la estructura mostrada en la figura 6ª, con los laterales -10- y -10'- rebatidos en forma inclinada hacia adentro, tal y como se muestra en dicha figura, con una elegante línea, y quedando dispuesta, sin necesidad de pegamentos ni engrapados, para cubrir a la ya descrita caja.

80

Suficientemente descrita la estructura objeto de este Modelo, sólo nos resta manifestar que serán variables las circunstancias de materiales, tamaños y formas, así como otros detalles de carácter accesorio, tal como su destino o aplicación, siempre y cuando ello no afecte a su esencialidad puesta de relieve en la siguiente

85

90

N O T A
= = = =

Los puntos que se reivindican en el presente Modelo de Utilidad, son:

95

1ª.- Envase de cartón perfeccionado, que se caracteriza por constar de una base plana con prolongaciones trapeciales en sus cuatro laterales que permiten su abatido 180º sobre la base por las líneas de doblez constituyendo refuerzos a lo largo de sus cuatro lados y dejando en el centro espacio para el pegado de la



100

propriamente llamada caja que se conforma partiendo de una lámina prácticamente rectangular que en sus cuatro lados ofrece tres prolongaciones, teniendo las dos prolongaciones mayores de los lados mayores pestañas trapeziales en sus extremos para permitir el montaje de esta caja que se pega sobre la base precitada.

105

2º.- Envase de cartón perfeccionado, que se caracteriza porque la tapa está obtenida mediante troquelado de una lámina en la que se obtiene un rectángulo central con extensiones trapeziales en sus cuatro lados y cuyas extensiones trapeziales están unidas en sus cuatro esquinas por partes de la lámina que tienen forma de trapezoide dividido por una línea de doblez diagonal para conseguir el doblado que permite a las extensiones rectangulares con pestañas laterales que siguen a las antes citadas trapeziales y mediante apropiado plegado adquirir la forma inclinada hacia adentro de los laterales de la cubierta que dan una mayor prestancia y belleza de línea a la caja. Y

110

115

120

3º.- "ENVASE DE DARTON PERFECCIONADO", de conformidad en un todo en lo esencial y fines industriales a lo descrito en la precedente Memoria Descriptiva y gráficamente representado en las figuras del plano adjunto para su mejor comprensión.

24+3+78

- 6 -



201137

Esta Memoria consta de SEIS hojas, escritas o mecanografiadas por una sola cara y a doble espacio en 122 líneas.

Valencia, 11 Marzo 1.974

Por autorización del interesado.

Dr. Luc. Valle



ZULI

HOJA UNICA

MODELO DE UTILIDAD

J. MARIANO CANUT

FIG. 1

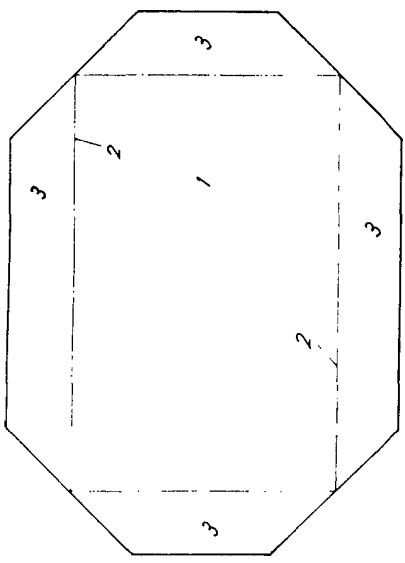


FIG. 3

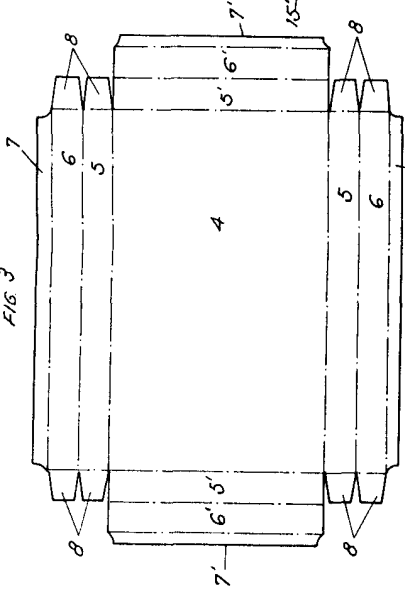


FIG. 4

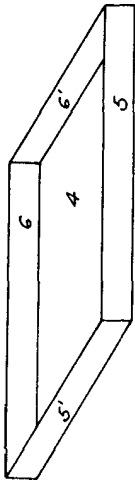


FIG. 2

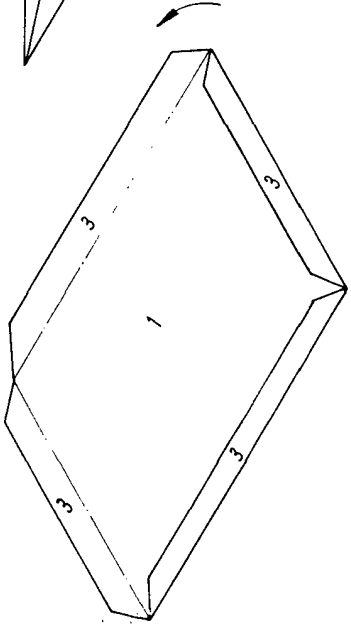


FIG. 5

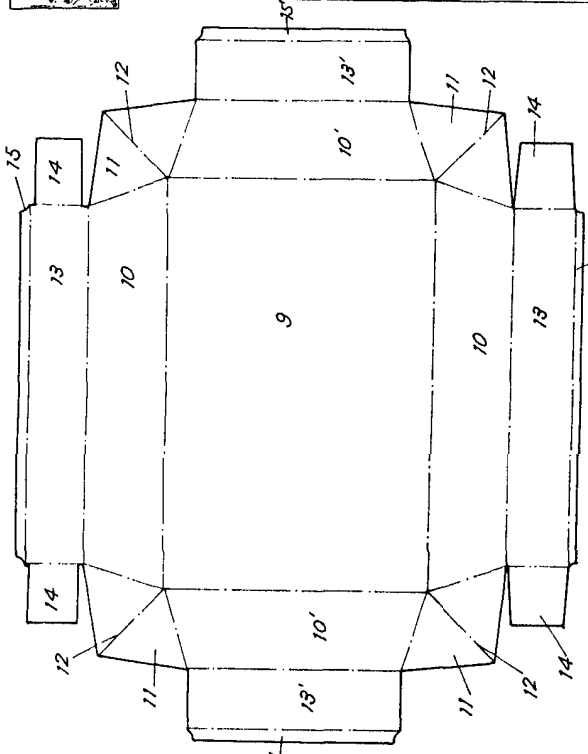


FIG. 6

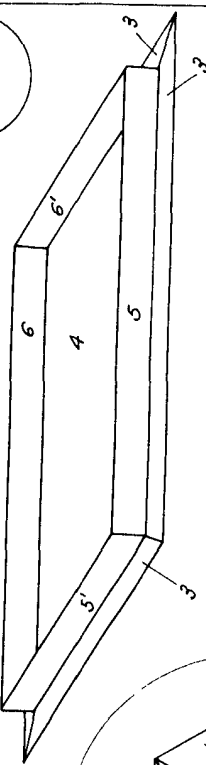
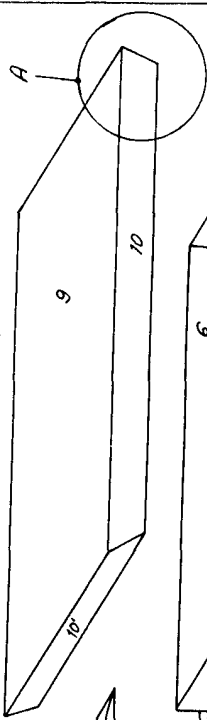
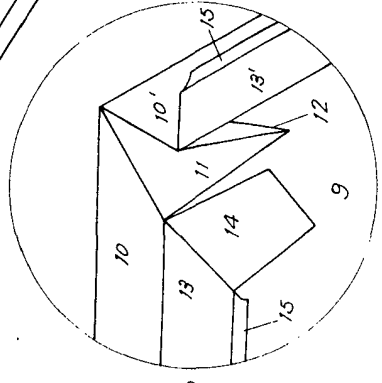


FIG. 7
DETALLE A



ESCALA VARIABLE
VALENCIA MARZO 1974
P. A. *del valle*