

201087



Int. Cl.º: B24B

## MEMORIA DESCRIPTIVA

correspondiente a la solicitud de concesión de un.....

### MODELO DE UTILIDAD

SOLICITANTE: D. PASCUAL DIAZ LOPEZ., de  
nacionalidad española.

RESIDENCIA: Ventura Rodriguez, 4-2º izda .-ZARAGOZA-.

ENUNCIADO: "CABEZAL PERFECCIONADO PARA  
PULIDORAS DE SUELOS".

Prioridad: Patente ..... n.º ..... del .....





1 leza del invento en el plano adjunto hacemos una representación esquemática de su utilización, no siendo en absoluto limitativa y susceptible por ello de las modificaciones accesorias que no alteren las características esenciales.

5 La figura 1 muestra en vista de alzado la sección longitudinal del cabezal, según indicación de sección de la figura 2.

10 La figura 2 es una vista en planta inferior del cabezal, observándose cuatro muelas abrasivas.

En ellas se anotan las siguientes particularidades:

- 1.- Carcasa
- 2.- Pivote
- 15 3.- Conducto de caída de agua
- 4.- Piñón fijo
- 5.- Medio de enclavamiento exterior
- 6.- Piñón satélite
- 7.- Eje de las muelas
- 20 8.- Muelas de pulido
- 9.- Pitones
- 10.- Disco de abrillantado
- 11.- Casquete
- 12.- Pastilla abrasiva

25 La carcasa (1) constitutiva de nuestro cabezal para pulidoras de suelo, se apoya sobre éste mediante la cara abrasiva de las muelas de pulido (8) de las que es portadora.

30 Paralelamente al suelo dicha carcasa (1) es arrastrada giratoriamente por el pivote (2) del



1 eje vertical de accionamiento que posee el conducto del agua (3). Sobre este pivote (2) va para ello fijada la cara interior de la carcasa (1) a través del apoyo de casquete (11).

5 Cuando el pivote (2) gira arrastrando a la carcasa (1) no arrastra consigo al piñón fijo (4) que lleva montado, dado que dicho piñón (4) está inmobilizado por un medio de enclavamiento exterior (5).

10 Con dicho piñón fijo (4) van engranados dentro de la carcasa (1) varios piñones satélites (6) en número correspondiente al de muelas de pulido (8).

15 De esta manera la fuerza transmitida por el pivote (2) arrastrando en giro a la carcasa (1) se convierte en traslación en círculo por medio de los ejes verticales (7) de las muelas de pulido (8), ejercitando así una forma de pulido -ver figura 1 y 2. Pero dicha traslación en círculo obliga a que los piñones satélites (6) se trasladen y al estar engranados con el piñón fijo (4) giren sobre sí mismos, y por medio de los ejes verticales (7) haciendo girar sobre sí mismas a las muelas de pulido (8), ejercitando así una forma complementaria de la de pulido en círculo antes citada de las mismas. Ambos movimientos de las muelas de pulido (8) los efectúan éstas apoyando sus caras abrasivas contra el suelo constituidas por las pastillas (12) -ver figura 1-.

25 Soltando las muelas de pulido (8) de sus propios ejes verticales (7) queda permitido el montaje debajo de la carcasa (1) del disco de abrillantado (10). Dicho montaje se efectúa por medio de los pitones axiales (9) que se fijan por un extremo a la cara inferior de la carcasa (1) -ver figura 1-.

30





1 sobre el suelo la traslación en círculo y el giro sobre sí  
mismas de las muelas abrasivas efectuando así la operación  
de pulido.

5 2.- Cabezal perfeccionado para  
pulidoras de suelos, en todo de acuerdo con la anterior rei-  
vindicación, caracterizado porque la retirada de las muelas  
abrasivas permite el montaje debajo de la carcasa y a tra-  
vés de unos pitones axiales de fijación, de un disco de a-  
brillantado que será arrastrado con el giro de la carcasa.

10 3.- "CABEZAL PERFECCIONADO PARA  
PULIDORAS DE SUELOS".

15 Según queda sustancialmente des-  
crito en la presente memoria descriptiva que consta de seis  
hojas mecanografiadas por una sola cara acompañada de sus  
correspondientes dibujos.

Madrid, 1 MAR. 1974

El Agente Oficial

MIGUEL FERNANDEZ - LOAYSA PIZOR  
P. P.

20

25

30



Escala variable  
Madrid **1 MAR. 1974**  
El Agente Oficial  
**MIGUEL FERNANDEZ LOJOSA PINZON**  
P. P.

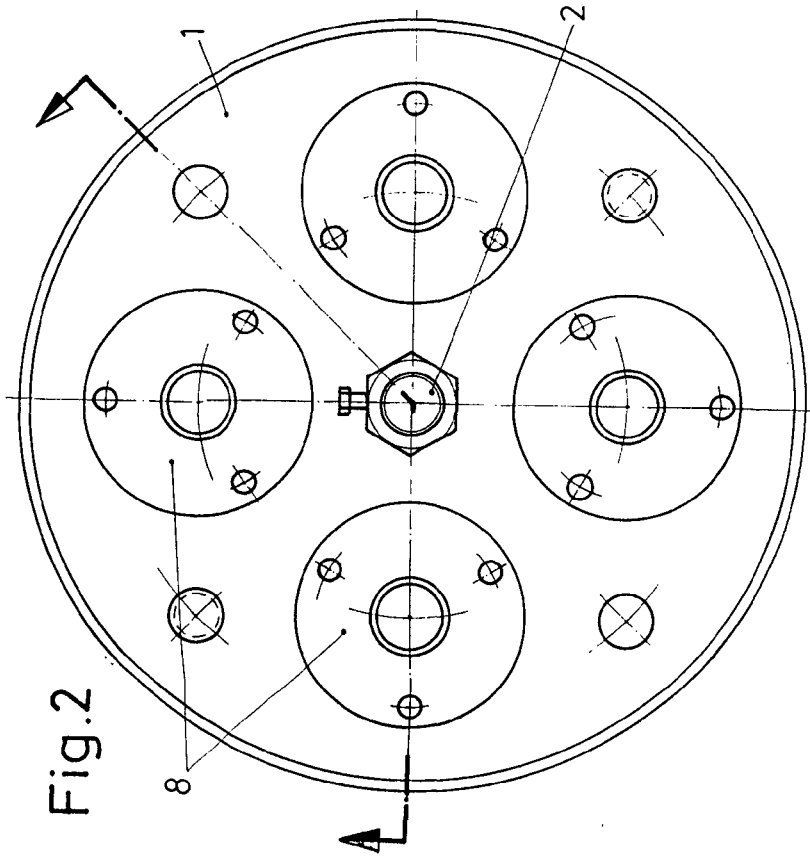


Fig. 2

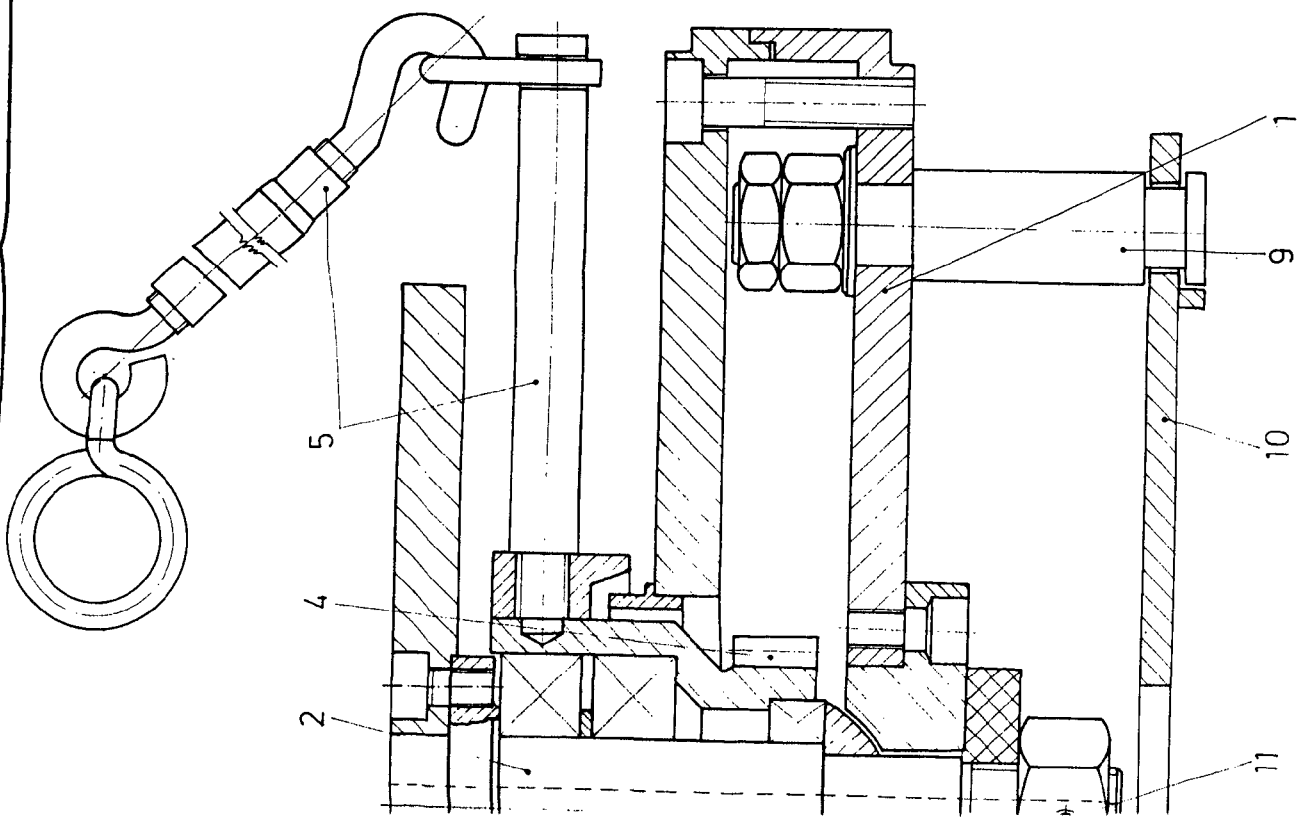


Fig.1

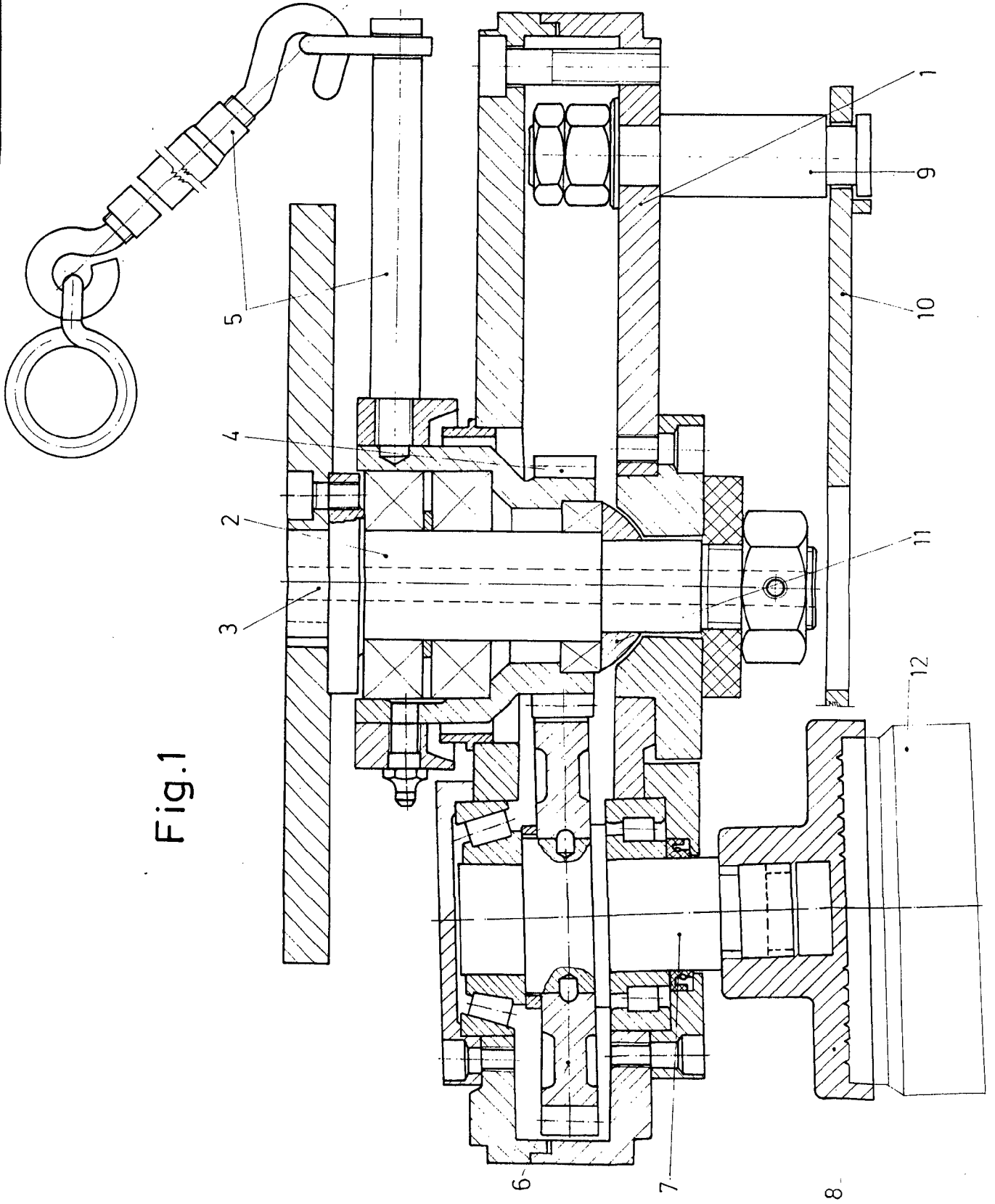


Fig.2