

F. e. 12-11-195-

200603



| | |
|-----------|------|
| Int. Cl.: | A23N |
| | |
| | |

MODELO DE UTILIDAD

que por veinte años, para ESPAÑA y sus posesiones, se solicita a favor de los SRES. D. MANUEL GARCIA ROJAS y D. RICARDO DE LA SERNA LUQUEZ, ambos de nacionalidad Española, residentes en SEVILLA, calle Dos de Mayo núm. 17, por: "TOLVA RECEPTORA Y DOSIFICADORA DE ACEITUNAS APLICABLE A MAQUINAS DESHUESADORAS Y RELLENADORAS AUTOMATICAS."

MEMORIA DESCRIPTIVA

5 Toda máquina automática rellenadora y deshuesadora de aceitunas, muestra una tolva dosificadora de aceitunas que regula la entrada de estas al sistema centrado y a las boquillas, esta tolva cuyo registro se solicita, tiene por misión conseguir que echando una cantidad de aceitunas en ella (llenandola), salga por un tubo conductor de una en una a un paso que depende del sistema centrador patentado independientemente.-

La tolva de entrada consiste en una zona de depósito (1 figs. 1 y 2) y en un mecanismo dosificador (2 fig. 1).-

10

La zona de deposito es una figura que puede ser variable teniendo como misión contener la cantidad de fruto aportado para - que luego el mecanismo dosificador las vaya tomando.

15

El sistema dosificador consta de un cilindro con un numero de alveolos o pocillos contenedores de una materia blanda (3 figs. 1 y 2) y un sistema de expulsión formado por un brazo (4 fig. 1) con resorte de recuperación y un punzón de expulsión (5 figs. 1 y 2) - alojado en los pocillos.-

20

El sistema de accionamiento es sencillo, consiste en un accionamiento que al encontrarse en su giro al cilindro, de pocillos con un brazo fijo, que en su extremo lleva calado una rueda, esto origina un accionamiento della palanca y su consiguiente descenso del punzón.-

25

Para evitar que el giro del cilindro del pocillo aprieta las aceitunas en su arrastre, lleva en su parte posterior un cilindro (6 figs. 1 y 3) cuyo giro desvia suavemente las aceitunas nuevamente hacia la zona de deposito.-

30

El giro del cilindro del pocillo se efectua mediante una corona dentada (7 figs. 2 y 3) que lleva solidariamente atornillada la cual a su vez mediante un piñon intermedio (8 fig.3) accione - otro piñon (9 fig.3) solidario al cilindro de expulsión (6 figs.1 y 3).

35

El giro de la corona dentada (7 fig.2), lo produce un piñon de la maquina deshuesadora, patentada independientemente. Este giro no es continuo, sino intermitente, girando la parte proporcional al numero de pocillos, consiguiendose que salga por el tubo de salida (10 figs.1 y 3), las aceitunas una a una y en el momento en que necesita la maquina deshuesadora que es la acciona dicho giro.

Todo según se detalla en el dibujo adjunto que a titulo de ejemplo acompaña a la presente Memoria Descriptiva en los que se representa:



40 La figura 1.- Una sección longitudinal de la tolva.
la figura 2.- Una sección transversal
la figura 3.- Un detalle de cerramiento.

Descrita suficientemente la naturaleza y alcance de la presente invención, se hace constar que en la misma, podrán ser -
45 variables los materiales, dimensiones y en general aquellos otros detalles accesorios o secundarios que no alteren, cambien ni modifiquen la esencialidad propuesta.-

Los terminos en que queda redactada esta Memoria son -
ciertos y fiel reflejo del objeto descrito, debiendose tomar en un
50 sentido más amplio y nunca en forma limitativa.-

REIVINDICACIONES

Se reivindican como de la propia y nueva invención la propiedad -
explotación exclusiva de:

1ª.- Tolva receptora y dosificadora de aceitunas aplicable a máqui
55 nas deshuesadoras y rellenadoras automáticas, caracterizada por -
llevar un depósito contenedor y un mecanismo dosificador equipado
con una serie de pocillos, construido en material blando, acoplado
al contorno de un cilindro giratorio; estos pocillos están provistos
de un taladro pasante para la entrada y salida de un embolo;

60 Este embolo está montado sobre un brazo articulado, el cual
es accionado por otro brazo que está montado en el centro del cuerpo
cilíndrico y en su recorrido acciona el brazo del embolo por medio
de una rondana libre de giro,

2ª.- Tolva receptora y dosificadora de aceitunas aplicables a máqui
65 nas deshuesadoras y rellenadoras automáticas, según 1ª reivindicación
caracterizada porque el mecanismo articulado del embolo va equipado
con un resorte que hace recuperar a este su posición primitiva una
vez que la rondana ha posado.-



70

3ª.- Tolva receptora y dosificadora de aceitunas aplicables a maqui-
nas deshuesadoras y rellenadoras automáticas, según 1ª y 2ª reivin-
dicación caracterizada por llevar una corona dentada, cuyo giro no
será continuo, si no en proporción a la distancia entre pocillos -
de manera que dosifiquen la salida de las aceitunas por el tubo de
salida.-

4ª.- " TOLVA RECEPTORA Y DOSIFICADORA DE ACEITUNAS APLICABLE A ---
MAQUINAS DESHUESADORAS Y RELLENADORAS AUTOMATICAS.-

Consta la presente memoria descriptiva de cuatro
hojas numeradas y mecanografiadas por una sola cara a la que se le
acompaña un plano para su mejor comprensión.-

Madrid,

18 FEB. 1974

RODOLFO DE LA TORRE
P. P.

Emilio García Arceaga

Fig. 1

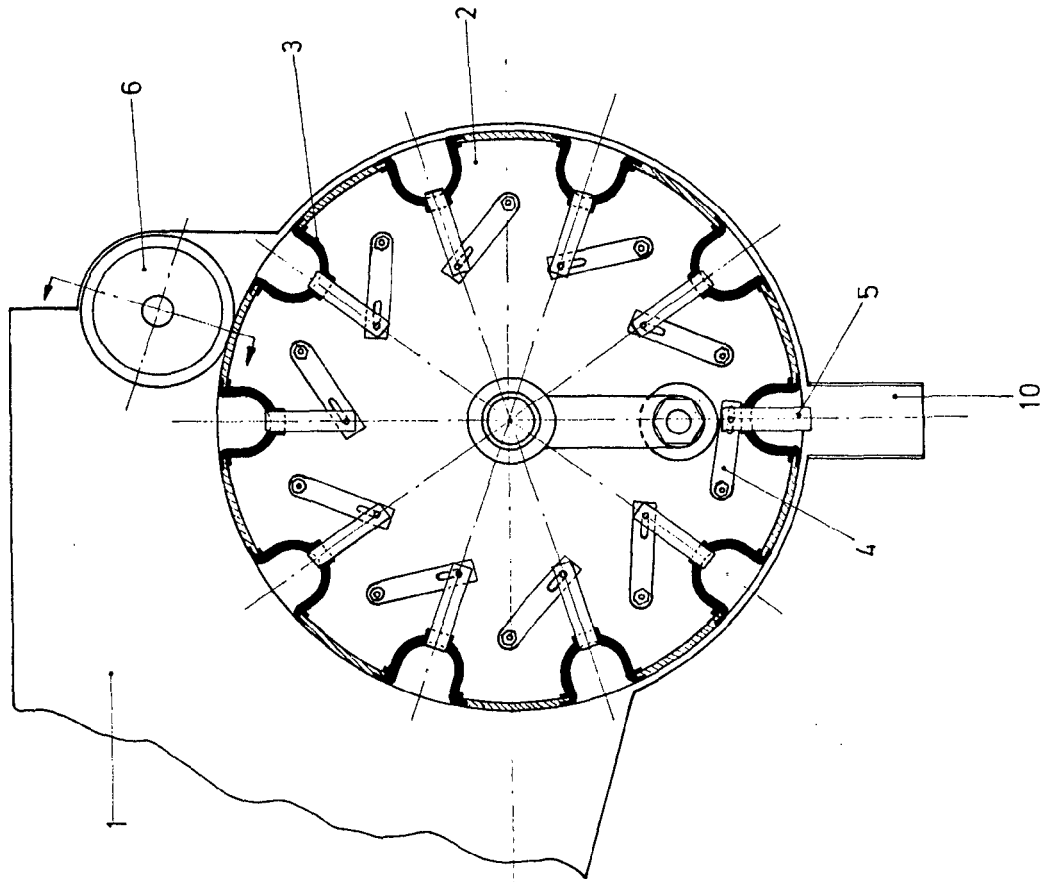


Fig. 2

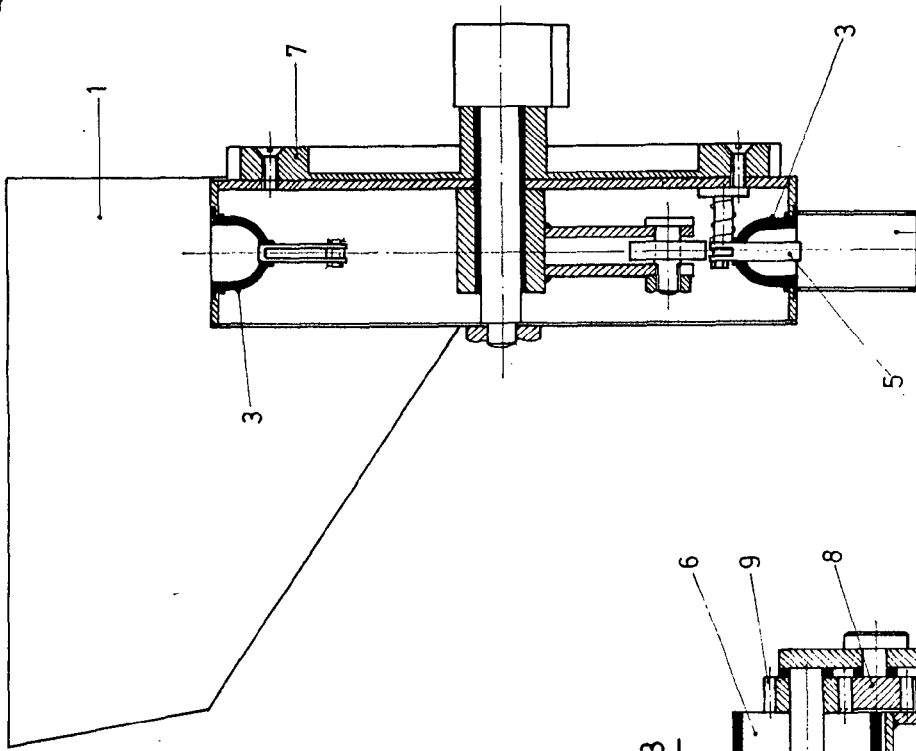
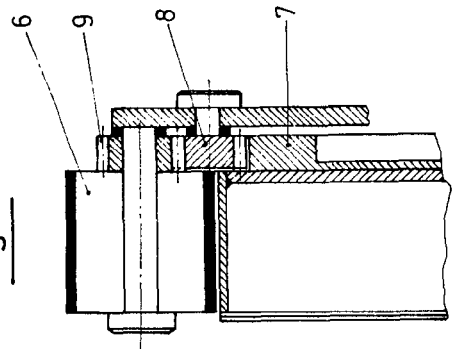


Fig. 3



18 FEB. 1974
RODOLFO DE LA TORRE
P. P.
Emilio García Arceaga