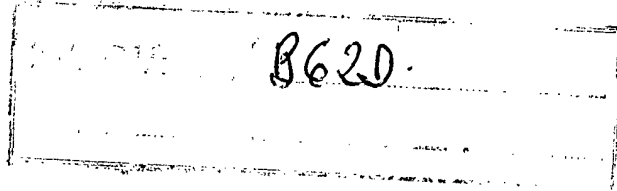


2478

200389

MOD.- 31 AGO. 1974



MEMORIA DESCRIPTIVA

para solicitar MODELO DE UTILIDAD por 20 años

a nombre de EMPRESA NACIONAL DEL ALUMINIO, S.A.

entidad española

establecida en General Sanjurjo, 4, Madrid

por: "UNA DISPOSICION DE SUJECION DE UN PILAR O POSTE A
LA PLATAFORMA DE LA CAJA DE CARGA DE UN CAMION DE
ALUMINIO"

(Clase Internacional B62d)

31-8-74

- 1 -

2-4-76

200389



El presente invento se refiere a una nueva forma de sujeción de un pilar o poste a la plataforma de la caja de carga para camiones de aluminio.

5 Con la nueva disposición de sujeción se consigue que los esfuerzos del lateral de la caja del camión se transmitan directamente al cerco de la misma y a las traviesas de soporte a través de una pieza intermedia, caracterizándose dicha disposición por el hecho de que el extremo inferior del poste se aplica exteriormente al ala vertical del perfil angular del cerco lateral de la plataforma en un lugar en que, interiormente a dicho perfil, una pieza de acero en forma de U cuya alma se aplica asimismo a la cara interior de dicha ala vertical del perfil del cerco lateral, que dando las alas de dicha pieza en U aplicadas exteriormente a las alas verticales de las traviesas contiguas de la plataforma, de tal manera que el poste se sujeta mediante tornillos al alma de dicha pieza en U, con interposición del ala vertical del borde, transmitiéndose el esfuerzo de dicho poste finalmente a las traviesas por intermedio de las alas de la citada pieza en U.

Esta disposición confiere a la estructura de soporte una gran resistencia a los esfuerzos que normalmente se producen en la misma.

A continuación se describirá con más detalle

el objeto del presente invento haciendo referencia a los dibujos que se acompañan, en los cuales:

La figura 1 es una vista en perspectiva de la forma de sujeción del poste al cerco de la plataforma y a las traviesas de la misma; y

La figura 2 es una vista en sección tomada por las líneas A-A de la figura 1.

El poste 1 está constituido por un perfil hueco de aluminio de sección rectangular, prolongándose se una de las caras mayores del mismo en sendas pestañas 7. Dicho poste 1 está reforzado interiormente mediante un alma de acero 2 constituida por un perfil hueco de sección rectangular que encaja dentro del ánima del poste 1, a todo lo largo de la misma.

El cerco 3 de la plataforma de carga consiste en un perfil de forma general angular, aplicándose el ala superior u horizontal sobre las alas o caras superiores de los extremos de las traviesas, mientras que el ala inferior o vertical se aplica frontalmente a dichos extremos.

Como se aprecia en las figuras 1 y 2, la pared mayor y las pestañas correspondiente 7 del perfil 1 del poste están suprimidas en la parte inferior del mismo, en una longitud igual a la altura del ala vertical del perfil angular 3, es decir en la parte que



se ha de aplicar y sujetar a dicho perfil angular.

La forma de sujeción del poste 1 a la plataforma de carga se aprecia de manera más clara en la figura 2. El extremo inferior del poste se sujeta al alma de una pieza intermedia 4 en forma de U mediante tornillos 6 cuyos vástagos atraviesan la pared interna del perfil de refuerzo 2, una placa intermedia 8 que se aplica directamente al ala vertical del perfil 3 y que sirve para poner la superficie de acoplamiento con dicho perfil angular 3 a haces con la cara externa de un saliente 9 del mismo que se aplica directamente al perfil de refuerzo 2, el ala vertical de dicho perfil angular y, finalmente, el alma de la pieza 4 en forma de U, detrás de la cual se disponen las tuercas de apriete.

Las alas de dicha pieza intermedia 4 están aseguradas a las almas enfrentadas de dos traviesas o travesaños 5 adyacentes de la plataforma, con lo que se transmite finalmente a dichas traviesas los esfuerzos a que está sometido el poste 1 del lateral de la caja del camión.



- REIVINDICACIONES -

5

Los puntos que como característica de novedad, se presentan para que sean objeto de esta solicitud de Modelo de Utilidad en España, por VEINTE años, son los que se recogen en las reivindicaciones siguientes:

10

1ª.- Una disposición de sujeción de un pilar o poste a la plataforma de la caja de carga de un camión de aluminio, caracterizada porque el extremo inferior del poste o pilar se aplica interiormente a la cara externa del ala vertical de un perfil angular del cerco lateral de la plataforma, con interposición de una placa de adaptación, en un lugar en que hay interiormente a dicho perfil una pieza de acero en U dispuesta de manera que su alma se aplica a la cara interior de dicha ala vertical del perfil del cerco lateral y que sus alas quedan aplicadas y aseguradas exteriormente a las almas verticales enfrentadas de dos traviesas contiguas de la plataforma, de tal manera que el poste se sujeta al alma de dicha pieza interior en U por medio de tornillos, transmitiéndose el esfuerzo al

20

25

31 AGO.



perfil del cerco, y finalmente, a las traviesas por intermedio de dicha pieza en U.

5 2ª.- Una disposición según la reivindicación 1ª, caracterizada porque el pilar o poste está constituido por un perfil hueco de aluminio de sección rectangular que tiene en su interior un perfil de acero mediante el cual se efectúa la sujeción del poste al perfil de cerco y a la pieza en U situada interiormente.

10 3ª.- UNA DISPOSICION DE SUJECION DE UN PILAR O POSTE A LA PLATAFORMA DE LA CAJA DE CARGA DE UN CAMION DE ALUMINIO.

15 Tal y como se ha descrito en la Memoria que antecede, representado en los dibujos que se acompañan y para los fines que se han especificado.

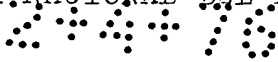
Esta Memoria consta de seis hojas escritas a máquina por una sola cara.

Madrid,

31 AGO. 1974

P.A.

Fernando de ENRIQUETA
[Handwritten signature]



200389

30 AGO. 1974

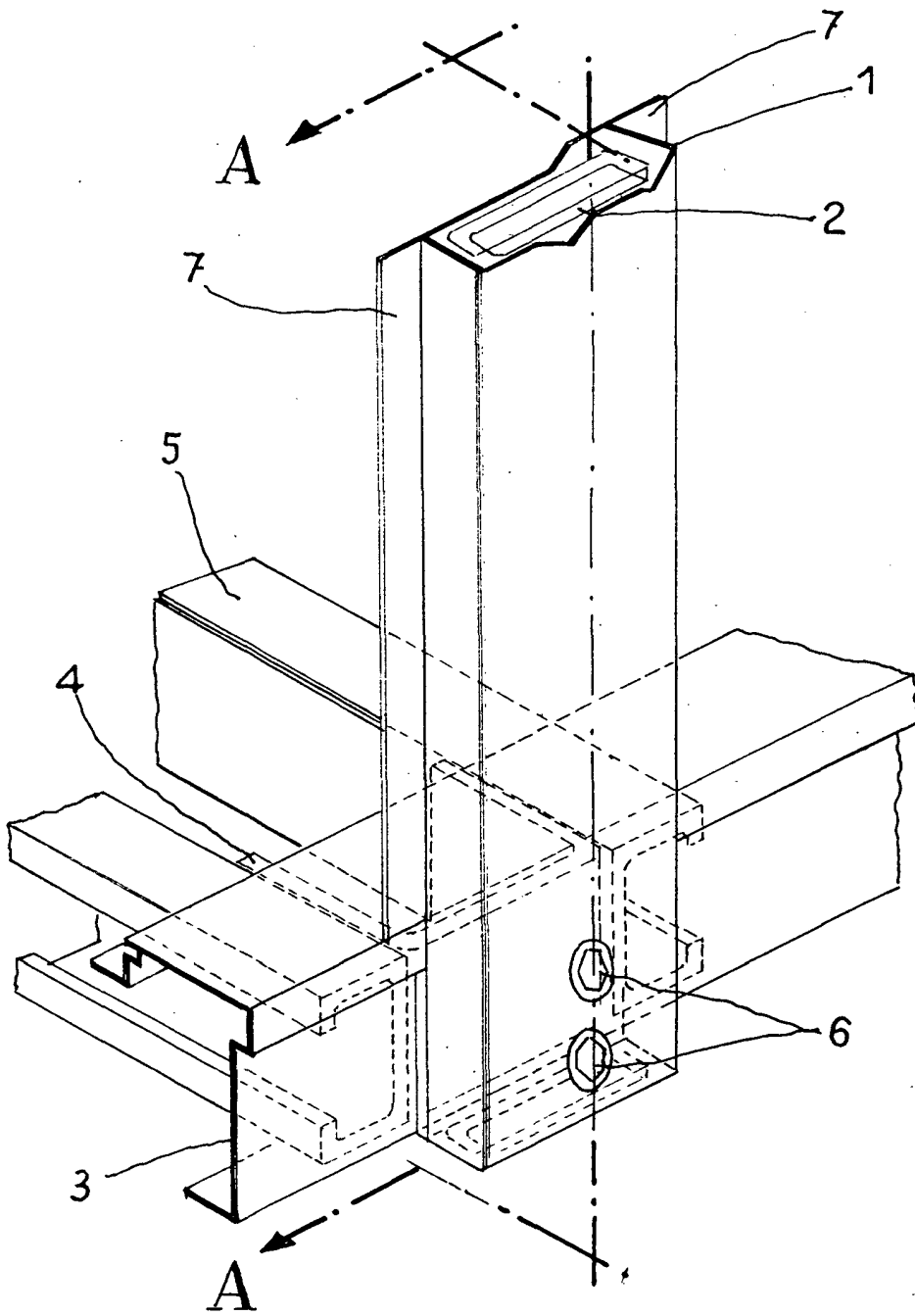


Fig: 1

ESCALA VARIABLE

Fernando de Elzaburu
Per Codet



200389

30 AGO 1974

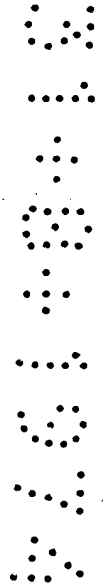
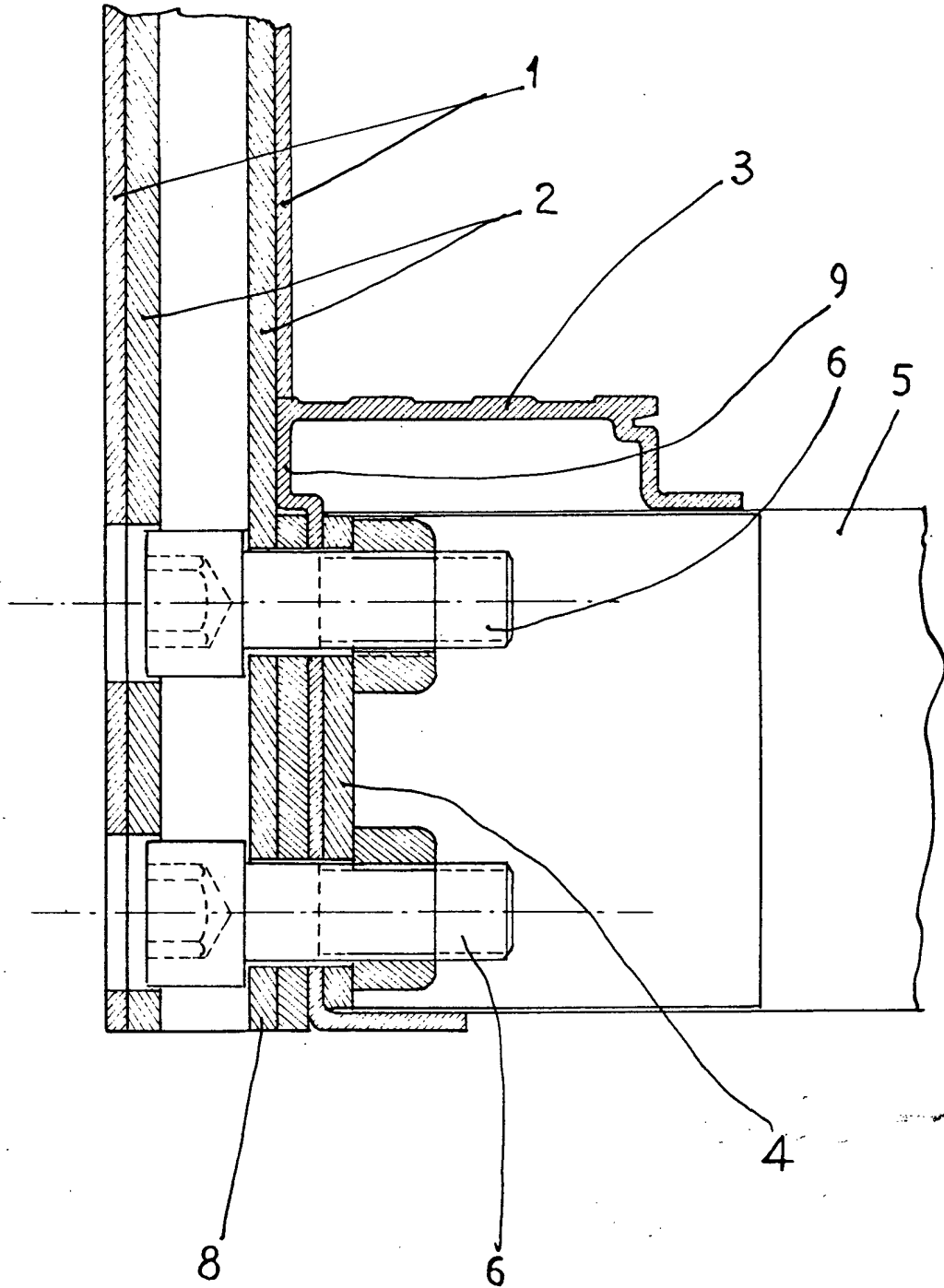


Fig: 2

Fernando de Escobedo
Por Poder

ESCALA VARIABLE