



Int. Cl. F25B

200292

MEMORIA DESCRIPTIVA

=====

Correspondiente al registro de Modelo de Utilidad que, por veinte años, se solicita a favor de Don Joaquín FORCAT BUHLS y Don José M^a. SABATER GASCA, ambos de nacionalidad española, residente en Barcelona, calle Ramiro de Maeztu n^o. 58 bajos, y Avda. General Sanjurjo n^o. 72, 2^o, respectivamente, - - - - -

5.

p o r

"CORTINA DE AIRE DE DOBLE IMPULSION PARA PUERTAS DE CAMARAS FRIGORIFICAS".

10.

=====

El objeto del presente Modelo de Utilidad se refiere a una cortina de aire, para puertas de cámaras frigoríficas, que presenta la novedad de que, debido a su especial organización se simplifica estructuralmente así como en su aspecto de entretenimiento. Por otro lado esta cortina permite orientar la boquilla eyectora del aire para dirigirla en distintos grados de angulación más convenientes. También se logra robustecer la acción eyectora del caudal del aire que emerge por la boquilla en virtud que el cuerpo de la cortina se subdivide en dos compartimientos diferentes por medio de un tabique divisor, con una turbina de aire en cada uno de los lados menores o extremos de la caja de la cortina.

15.

20.

Para una correcta interpretación se describe, a con-

200292

27



tinuación, un caso de realización práctica, a título de ejemplo, no limitativo de una cinta según la invención, acompañándose de una hoja de dibujos en la que:

5. En la figura 1, se representa en perspectiva una cortina de aire según el Modelo.

En la figura 2, la cortina de la figura 1 vista de frente y parcialmente cortada.

En la figura 3, una sección transversal de la misma.

10. En la figura 4, un detalle de las dos paredes de la boquilla eyectora.

Y en la figura 5, un detalle por la línea de corte V-V de la figura 3.

15. Consiste la invención en que el espacio interior (1) de la caja -2- de la cortina se subdivide en dos compartimientos estancos por medio de un tabique transversal de separación -3-, disponiendo en cada uno de los lados menores de la caja de la cortina, de la correspondiente turbina -4- y 5- de aspiración-impulsión de aire.

20. La boquilla -6- dispuesta a lo largo del cuerpo de la caja para la expulsión forzada del aire, presenta un movimiento de articulación sobre sí misma a través de un punto de giro -7- a fin de poder orientar la dirección del aire eyectado dentro de un arco de regulación de giro, ello independiente de la posición angular de la caja -2- en relación con sus soportes fijos -8- en virtud de los orificios colisos arqueados -9- y los extremos de los tornillos -10- y tuercas -11- de fijación posicional.

25. En la superficie externa de la pared interna -12- dispuesta en el interior de la caja de la cámara que actúa como deflectora de aire, hay dispuestas unas aletas perpendiculares -13- en forma de "L" y regularmente distribuidas.

30.

200202

27



24 378

para la canalización del aire hacia la boquilla eyectora -6-.

5. Entre las dos paredes paralelas -14 y 15- que forman la boquilla longitudinal -6- del cuerpo de la caja de la cortina, se disponen intercalados una multiplicidad de travesaños -16-, debidamente separados entre sí, para evitar que las paredes -14 y 15- de la boquilla, puedan llegar a tocarse por sus bordes obstruyendo el paso del aire.

10. Se sobreentiende que en el presente caso, serán variables cuantos detalles de construcción y acabado, no alteren, cambien o modifiquen la esencia de la invención.

N O T A

15. Descrito el objeto y utilidad de la invención, lo que se declara como no divulgado ni practicado en España, comprende las siguientes reivindicaciones:

20. 1ª.- Cortina de aire de doble impulsión para puertas de cámaras frigoríficas, caracterizada por el hecho de que el espacio interno de la caja de la cortina se subdivide en dos compartimientos estancos por medio de un tabique transversal de separación disponiendo en cada uno de los lados menores de la caja de la cortina, de la correspondiente turbina de aspiración-impulsión de aire.

25. 2ª.- Cortina de aire de doble impulsión para puertas de cámaras frigoríficas, según la anterior reivindicación, caracterizada porque la boquilla dispuesta a lo largo del cuerpo de la caja para la expulsión forzada del aire, presenta un movimiento de articulación sobre sí misma a través de un punto de giro, a fin de poder orientar la dirección de aire eyectado dentro de un arco de regulación de giro,

200292

27 MAY

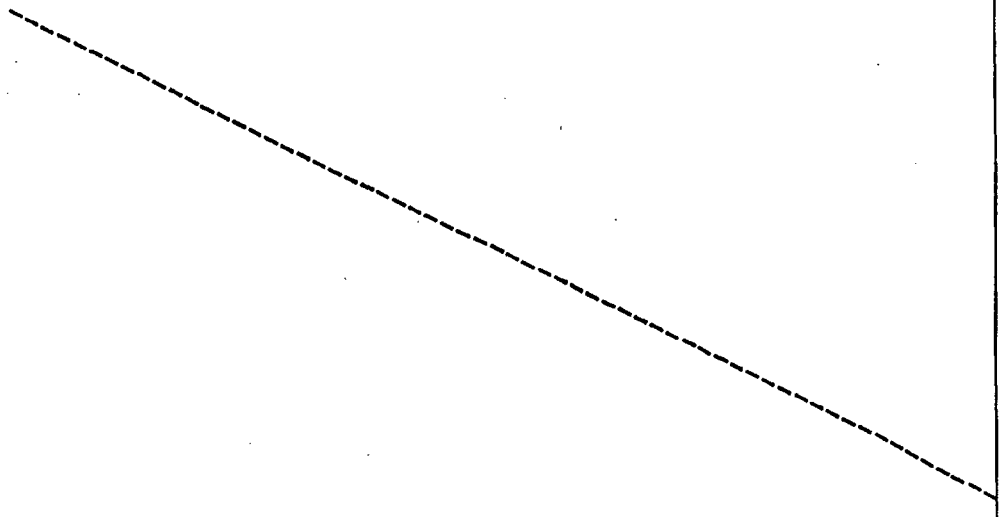


ello independiente de la posición angular de la caja en relación con sus soportes fijos en virtud de los orificios colisos arqueados y los extremos de los tornillos y tuercas de fijación posicional.

5. 3^a.- Cortina de aire de doble impulsión para puertas de cámaras frigoríficas, según las anteriores reivindicaciones, caracterizada porque en la superficie externa de la pared interna dispuesta en el interior de la caja de la cámara que actúa como deflectora de aire, hay dispuestas unas alátas perpendiculares, en forma de "L" y regularmente distribuidas, para la canalización del aire hacia la boquilla eyectora.

10. 4^a.- Cortina de aire de doble impulsión para puertas de cámaras frigoríficas, según las anteriores reivindicaciones, caracterizada porque entre las dos paredes paralelas que forman la boquilla longitudinal del cuerpo de la caja de la cortina, se disponen intercalados, una multiplicidad de travesaños, debidamente separados entre sí, para evitar que las paredes de la boquilla puedan llegar a tocarse por sus bordes obstruyendo el paso del aire.

15. 5^a.- CORTINA DE AIRE DE DOBLE IMPULSION PARA PUERTAS DE CAMARAS FRIGORIFICAS.



34-376

200292

27



Según se describe y reivindica en la presente Memoria descriptiva que consta de cinco hojas foliadas y escritas por una sola cara y acompañada de una hoja de dibujos.

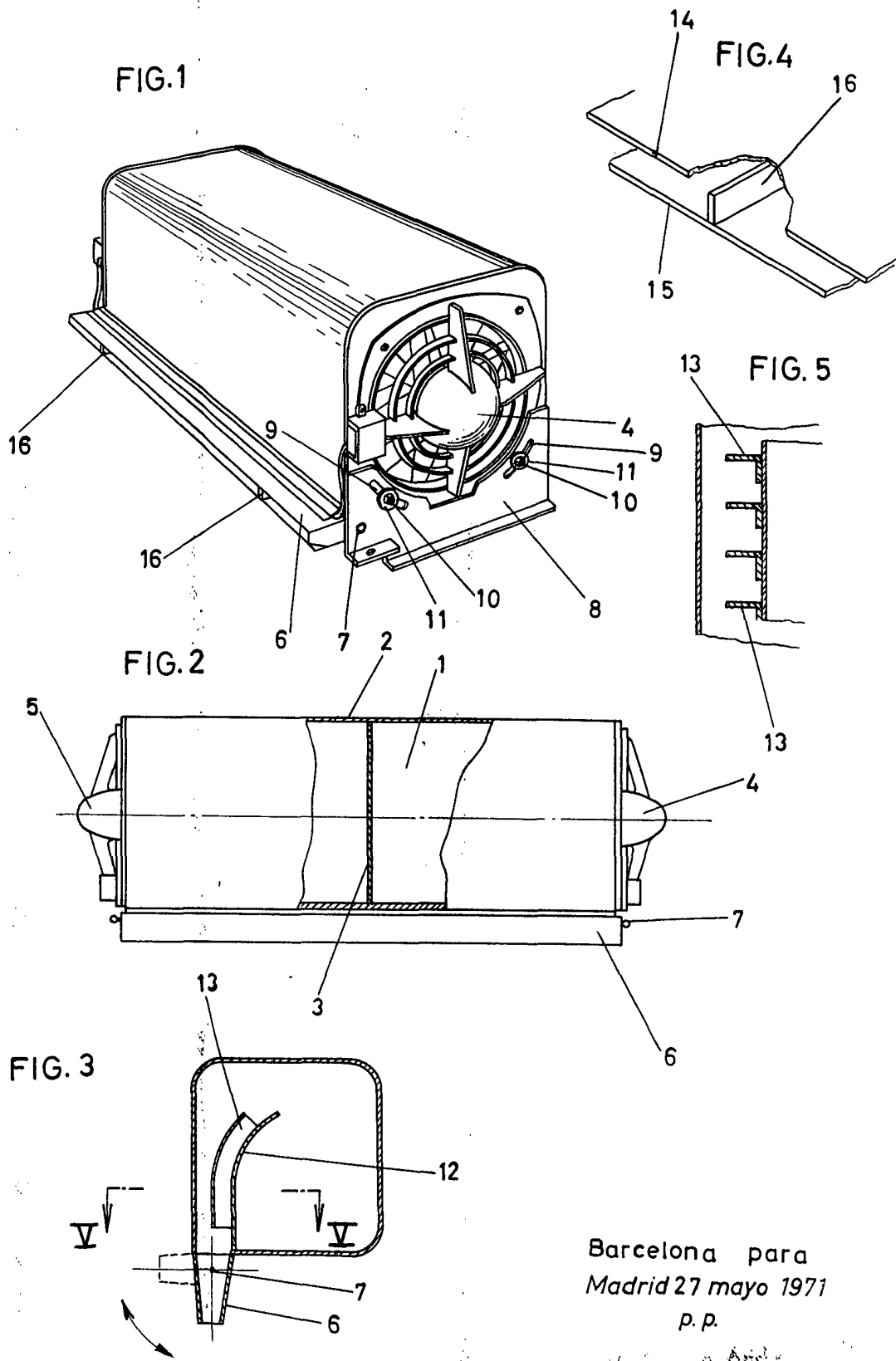
Barcelona para Madrid, a veintisiete de Mayo de mil novecientos setenta y uno.

5.

P.A.,

A A
p p *Flóres*





Barcelona para
Madrid 27 mayo 1971
p.p.

[Handwritten signature]

Escala variable