



200212

MEMORIA DESCRIPTIVA

de la Patente de Invención, por 20 años, solicitada a favor de la Razón Social INDUSTRIAS METALURGICAS SIDOSA, S. A., Sociedad constituida de acuerdo con las Leyes Españolas, residente en Barcelona, Calle de San Pedro Mártir numero 24, por " PERFECCIONAMIENTO EN EL MONTAJE DE TERMINALES DE PIES DE VALVULA PARA RADIORECEPTORES Y SIMILARES ".

La presente Patente de Invención tiene por objeto garantizar el derecho a la explotación exclusiva de un perfeccionamiento en el montaje de terminales de piés de válvula para radioreceptores y similares.

5 Hasta la fecha los terminales de piés de válvula, para radioreceptores y similares, han venido montándose en dichos piés, sujetándolos a los mismos mediante una pieza circular que tiene el inconveniente de dejarlos excesivamente sueltos de forma que pueden oscilar lateralmente, con lo cual se desplaza el encaje a que se sujeta el

10



el borne de la lámpara haciendo difícil su colocación.

Por otra parte este sistema de montaje obliga a colocar cuidadosamente los terminales en las ranuras del pié puesto que de no hacerlo así, la más pequeña desviación que origi-  
15 naría en los mismos la entrada de la pieza circular de reten  
ción impediría su exacto ajuste. Tal operación se hace, pues, lenta, encareciendo por concepto de mano de obra el montaje de dichos terminales.

La recurrente ha ideado y llevado a la práctica un perfeccionamiento que subsana los inconvenientes antedichos y  
20 que consiste en montar los terminales en una a manera de corona, que constituye el pié, con unos salientes que que -  
dan situados detrás del terminal, colocando a continuación una pieza circular dentada cuyos dientes penetran entre ca-  
25 da dos salientes, de forma que al entrar dicha pieza cir -  
cular de retención guía los terminales fijándolos en una posición exacta e inmovilizándolos en todos sentidos.

Se comprende que el montaje en esta forma presenta la ventaja de que la primera fase de colocación de los termi-  
30 nales se simplifica notablemente al no tener que dejarles debidamente ajustados lo que permite mecanizar tal operación. Además, la entrada de la pieza de fijación es también más sencilla por cuanto guía automáticamente los propios  
35 terminales y, finalmente, montados éstos de la forma descrita, quedan limitados en su movimiento lateral, facilitando el encaje de los bornes de la válvula.

En los dibujos de la hoja adjunta se representa a título de ejemplo la realización práctica del perfeccionamiento descrito.

200212

- 3 -

200212



40 La figura 1, muestra los terminales montados en el pié de válvula que se representa en corte esquemático. La figura 2, es una vista en planta del conjunto y la figura 3, muestra la pieza circular dentada para la sujeción de los terminales.

45 En la figura 1, se representan los terminales -1- cuya parte inferior -2- penetra en los agujeros del pié de válvula -3- y que quedan sujetos contra el saliente -4- de la corona que forma el pié, por la pieza circular -5- cuya disposición se aprecia claramente en la figura 2, observándose como los dientes -6- de dicha pieza (figura 3) encajan entre dos terminales -1- consecutivos.

50 Se emplearán en el montaje descrito piés y piezas circulares de baquelita, ebonita, esteatita u otro material resistente y aislante variando sus dimensiones y acabado y en general, cuanto no altere, modifique o cambie la esencialidad del perfeccionamiento objeto de la presente Patente de Invención.

===== N O T A =====

Se reivindica como objeto de esta Patente:-

1º.- Un perfeccionamiento en el montaje de terminales de piés de válvula para radioreceptores y similares, que esencialmente consiste en montar los terminales, en una serie de agujeros dispuestos en círculo, en una a manera de corona, que constituye el pié, provisto de unos salientes que quedan situados detrás del terminal, colocando a continuación una pieza circular dentada, cuyos dientes penetran entre cada dos salientes consecutivos de la corona, de forma que al entrar dicha pieza circular de retención, guía los terminales, fijándolos en su posición exacta e inmovilizándolos.



70 2º.- El propio perfeccionamiento según la reivindicación anterior, que se caracteriza porqué se realizará en dos fases, en la primera de las cuales se colocan los terminales, a mano o con una máquina apropiada, en los agujeros de la corona o pié y en una segunda fase se encaja la  
75 pieza circular dentada que fija e inmoviliza dichos terminales.

3º.- Perfeccionamiento en el montaje de terminales de piés de válvula para radioreceptores y similares.

Consta la presente memoria descriptiva de cuatro hojas  
80 foliadas escritas por una sola cara.

Barcelona, 27 de Octubre de 1.951.

P. A.

200212

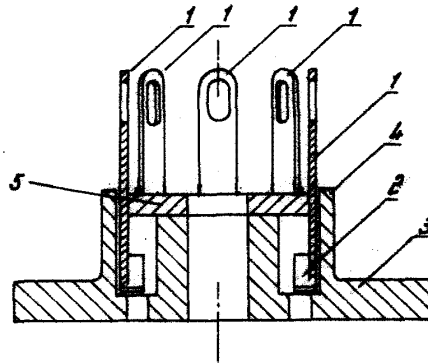


FIGURA 1

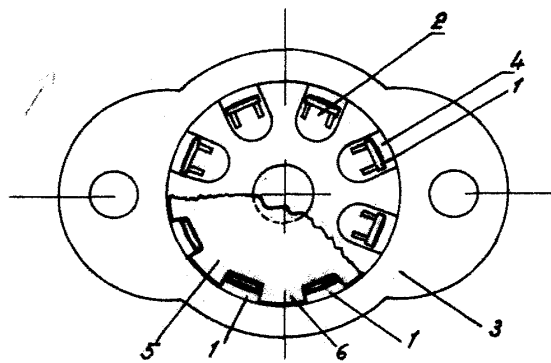


FIGURA 2

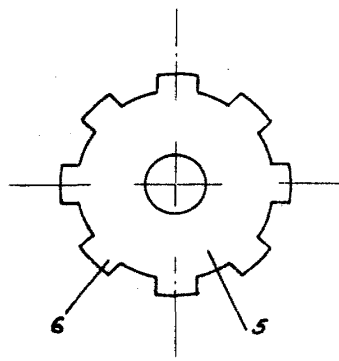


FIGURA 3

Escola variable