

5 FEB 1976

200181

Int. Cl.:	F16 H

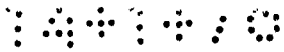
MODELO DE UTILIDAD

que por veinte años, para España, se solicita a favor del SR. DON FRANCISCO FREIRE SANCHEZ, de nacionalidad Española, residente en, SEVILLA (ESPAÑA), María Auxiliadora, 20-B- 1º B, por: **"TRANSMISION PERFECCIONADA."**

MEMORIA DESCRIPTIVA

Se da con cierta frecuencia el caso, sobre todo en las máquinas herramientas, bancadas giratorias etc. de no poder girar el cabezal o la bancada correspondiente a un cierto número de grados determinado a no ser que se disponga de un juego de piñones especiales para cada caso; otro inconveniente que se puede resolver con este sistema es la eliminación de los piñones dentados, todos sabemos que los piñones dentados realizan el esfuerzo solo y exclusivamente con el apoyo de dos dientes y cuando estos bien por desgaste o simplemente por un fallo del material rompen la transmisión queda anulado y esto cuando se trata de vehículos automoviles, gruas, máquinas agrícolas etc. puede representar un gran perjuicio.-

Teniendo en cuenta todos estos inconvenientes, y sacando los resultados sobre las experiencias vividas por el solicitante, de este modelo, se ha llegado a construir y proyectar este sistema perfeccionado de transmisión el cual a continuación se detalla:



200181



- 2 -

Este sistema es basado en dos movimientos fundamentales uno circular y otro helicoidal.-

20 Para conseguir estos movimientos se dispone de dos ejes que forman entre si un angulo alfa (α).-

Este angulo se puede fijar en distintas posiciones, -- 45° a 270°.-

25 Estos ejes van interiormente vaciados parcialmente, -- para facilitar en ello el alojamiento de una serie de cilindros a partir de tres, montados sobre cojinetes especiales regularmente distribuidos.-

30 Uno de los ejes recibira el movimiento del motor a traves de una polea y lo transmitira al otro eje mediante los cilindros citados, estos ejes llevan los cilindros articulados entre si y los tornillos de cada articulacion tiene un movimiento de translacion eliptico en el plano bisector del angulo alfa (α).-

El mecanismo ira montado sobre una platasforma, en la cual se fijaran solidamente los soportes de los cojinetes radiales de bolas, PORTADORES de los ejes.-

35 Uno de los ejes sera deaplazable sobre una guia circular para conseguir el ángulo alfa (α) preciso en cada aplicacion.-

La carrera alternativa de los cilindros es constante - y viene limitada por los soportes de los ejes en cada posicion - del ángulo alfa (α).-

40 La máxima carrera, alternativa se presenta en los valores extremos de 45° y 270°, lógicamente la carrera alternativa - sera nula para el valor intermedio cuando alfa (α) sea igual a - 180°.-

Funcionamiento de la transmision.

45 Se toma fuerza de un motor (1-fig.1) eléctrico que mediante una -

5 FEB 1924

correa (2-fig.1) trapecial lo transporta a la polea (3-fig.1-2) solidaria a un eje fundamental (4-fig.1-2), este eje al girar, mueve en su mismo sentido de giro a los tres ejes internos -- (5-fig.1) que van alojado en su interior.-

50 Estos tres ejes van articulados a otros tres que van igualmente alojados en un segundo eje hueco (6-fig.-2) fundamental, describiendo dicho eje en su marcha un movimiento -- circular lo mismo que el anterior (4-fig.1-2).-

55 Debido a la articulacion de los tres pares de ejes- (5-fig.1) internos, el segundo de los ejes (6-fig.1-2) puede- formar un angulo alfa (α) con respecto del primero (4-fig.1-2) que es siempre fijo. Todo este mecanismo irá montado sobre -- una plataforma (7-fig.1-2) totalmente plana.-

60 Todo segun se detalla en el dibujo adjunto en el que se representa en la fig.1 una vista en planta de la bancada con la transmision montada.

Fig.2 vista en alzado lateral del mismo conjunto.-

65 Descrita suficientemente la naturaleza y alcance de la presente invención, se hace constar que en la misma podrán ser variables los materiales, dimensiones y en general aquellos otros detalles accesorios o secundarios que no alteren, cambi en ni modifiquen la esencialidad propuesta.-

70 Los terminos en que queda redactada esta memoria -- son ciertos y fiel reflejo del objeto descrito, debiéndose -- interpretar en un sentido mas amplio y nunca en forma limi -- tativa.-

REIVINDICACIONES

Se reivindica como de la propia y nueva invención la propiedad y explotación exclusiva de:

Fig. 1

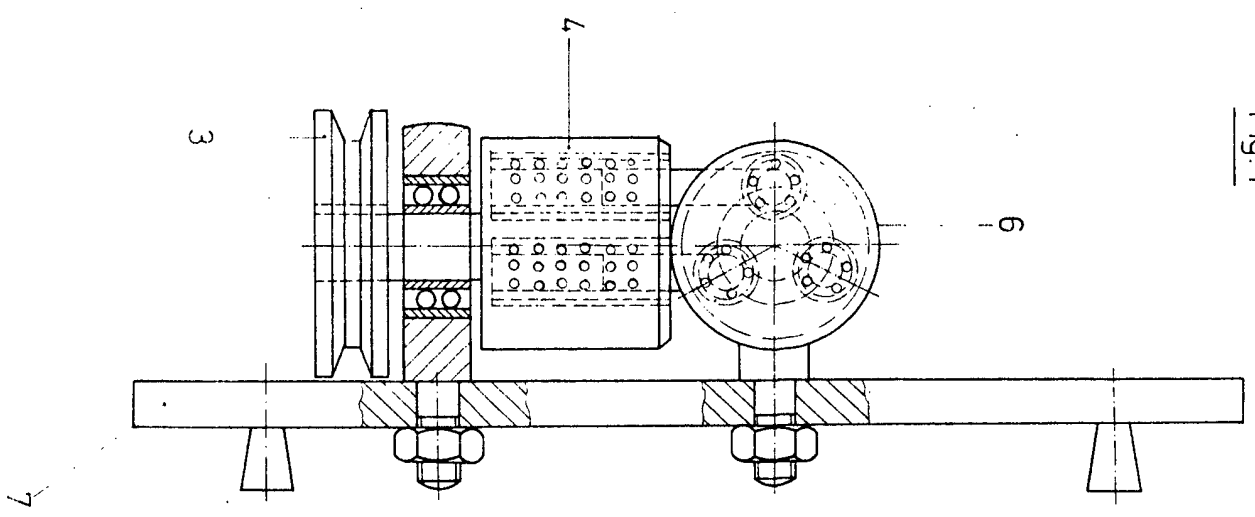
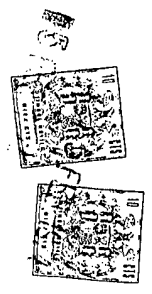
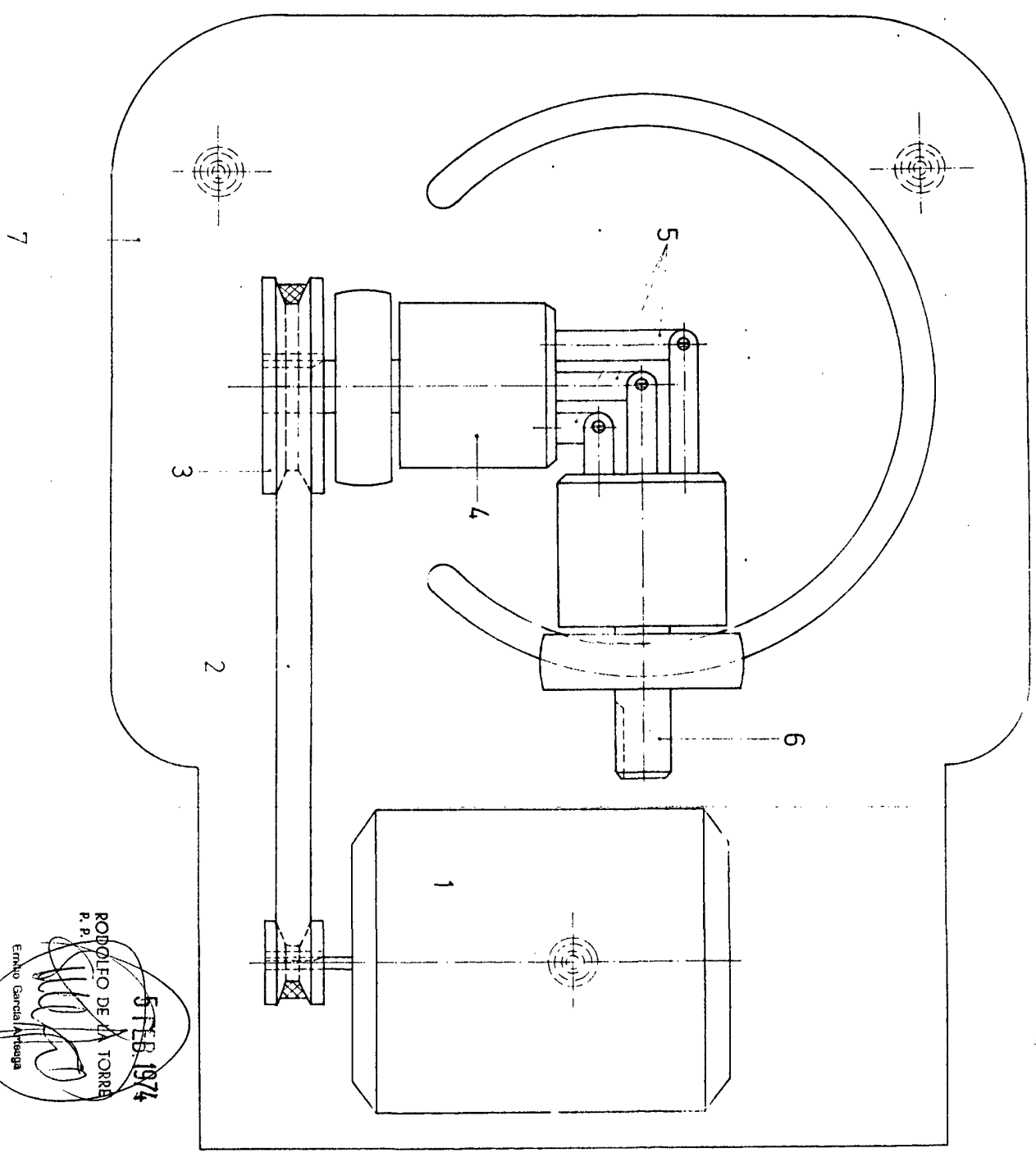


Fig. 2



5 FEB 1974
RODOLFO DE LA TORRE
P. P.
Ernho Garcia Artega