

8-3-75

199874



26 FEB 1975

Int. Cl.^a: A 67C

EXPEDIENTE: M O D E L O D E U T I L I D A D
Titular: D. ROBERTO HERNANDEZ DIAZ
Nacionalidad: española
Domicilio: Hallerstrs, 5-D- 2, HAMBURG, 13- (Alemania)
Objeto: "SOFA CONVERTIBLE EN CAMA"
Prioridad:

MEMORIA DESCRIPTIVA

5 A lo largo de la presente Memoria Descriptiva se exponen las características de un sofá convertible en cama, por el que se solicita, a favor del titular del expediente, el privilegio de exclusividad concedido por la vigente Ley de la Propiedad Industrial, en casos como el presente, para su fabricación y venta en España.

10 El sofá en cuestión consta de varios elementos que permanecen articulados entre sí, con posibilidad de abatirse unos sobre otros constituyendo un cómodo y mullido sofá de línea moderna y funcional,, sin que las distintas articulaciones, muy reducidas en número y dimensiones oca-

24.3.76

199874



- 2 -

15 sionen la menor molestia, puesto que pasan totalmente
inadvertidas. Cuando los mismos elementos se encuentran
alineados, mediante su sucesivo desplegado, forman una
superficie tan ancha como el mismo sofá, de idéntica
altura, dando lugar a la formación de una cama de amplias
dimensiones, en las que las articulaciones continúan
invisibles, siendo únicamente apreciables por la manio-
20 brabilidad que engendra en el plegado y desplegado y
nunca por su presencia física.

25 Con objeto de facilitar la comprensión de las dis-
tintas partes de nuestro sofá, así como para dar una
exacta idea de su funcionalidad, se ha considerado con-
veniente la aportación del plano adjunto, en el que, a
título informativo, se recogen distintas representacio-
nes del mismo. Estas representaciones sólo sirven de
orientación y de ejemplo de aplicación, por lo que, en
cualquier caso, deben ser consideradas en su más amplio
sentido y nunca como límite del alcance del expediente.

30 La figura 1ª, del plano nos muestra al sofá en su
posición extendida, es decir, dispuesto para ser uti-
lizado como cama, habiéndose representado en una vista
lateral de trazado esquemático, suficiente para com-
prender su naturaleza. En la figura 2ª, aparecen reco-
35 gidos los distintos elementos, configurando un sofá de
moderna factura, aunque en la misma figura se ha señala-
do, con trazo y punto la posición de los mismos elemen-
tos en su disposición de cama, con objeto de mostrar más
claramente la forma en que se realiza el plegado y des-
40 plegado.



- 3 -

45 A lo largo de la descripción, se hace continua
referencia al contenido de las precitadas figuras, en las
que se ha señalado con -1- el primero de los elementos
componentes, constituido por una pieza rígida dotada de
un amplio asiento -2- o parte horizontal y de un reducido
respaldo -3- o parte vertical, que alcanza relativa poca
altura sobre el primero y con la particularidad de que su
testero superior -4- está cortado de forma ligeramente
inclinada u oblicua hacia adelante. En el vértice supe-
rior delantero del asiento -2-, se alojan los primeros
50 elementos de articulación -5-, que relacionan a dicho
asiento con un segundo elemento -6-, prácticamente de
sección paralelepípedica, que permanece apegado a testa
sobre el mencionado asiento -2-.

55 Este segundo elemento -6- presenta un frontis -7-
oblicuo o sesgado hacia el interior, en cuyo vértice in-
ferior se localiza el segundo mecanismo de articulación
-8-, que sirve de nexo de unión a un elemento final -10-,
cuyo frontis anterior -9-, aparece cortado en forma co-
rrespondiente al frontis -7-, con objeto de permanecer
60 apegado a testa al mismo.

65 En consecuencia, tal y conforme se ha venido pro-
duciendo la descripción, los elementos -1-, -6- y -10-,
ocupan posiciones contiguas, dentro de una misma alinea-
ción, dando lugar a la formación de una cama de notables
características constructivas y funcionales. A partir
de esta posición, el elemento -6- puede ser abatido, gi-
rando sobre la articulación -5-, sobre el asiento -2-
del primer elemento, con el cual forma el verdadero

24376

199874 26



- 4 -

70

asiento del sofá, a modo de canapé. A continuación, el elemento final -10-, girando sobre la articulación -8-, queda apoyado, por medio de su frontis sesgado -9-, sobre el estero -4-, igualmente sesgado u oblicuo, del pequeño respaldo -3-, determinando un verdadero respaldo ligeramente inclinado hacia atrás, que ofrece un atractivo descanso al usuario que tome asiento sobre el sofá. Todo ello sin que en ningún momento, según se ha manifestado con anterioridad, las articulaciones -5- y -8-, molesten lo más mínimo y sin que se pueda desbaratar eventualmente las distintas posiciones, por influencia positiva de las mismas articulaciones.

75

80

85

Suficientemente descrita la naturaleza de nuestro Modelo de Utilidad, sólo nos resta manifestar que serán variables las circunstancias de materiales, tamaños y formas de sus diferentes partes, siempre y cuando no se vea alterada la esencialidad, contenida en la siguiente

N O T A

= = = = =

Los puntos que se reivindicán en el presente Modelo de Utilidad, son:

90

1º.-Sofá convertible en cama, caracterizado por constar de un elemento inicial de carácter rígido, formado por un asiento de amplias dimensiones y un respaldo de poca altura, con su testero superior sesgado u oblicuo hacia adelante, en cuyo asiento, a la altura de su vértice anterior superior se aloja una articulación que lo relaciona con el elemento siguiente, constituido por una estructura prácticamente paralelepípedica con su fron

95

24-3-78

190874

20



- 5 -

100 tis anterior sesgado u oblicuo, en cuyo vértice inferior
se aloja una segunda articulación que lo relaciona con
un elemento final, con su frontis posterior oblicuo o
105 sesgado como el precedente, sobre el cual se apega a
testa, igual que el segundo elemento sobre el primero,
de forma que abatiendo aquel sobre éste, el segundo ele-
mento forma el asiento del sofá, a manera de canapé, al
tiempo que el elemento final se abate, por su frontis ses-
gado, sobre el testero también sesgado del respaldo del
elemento inicial formando el verdadero respaldo del sofá
y quedando ligeramente inclinado hacia atrás, mientras que
110 en la posición descrita al principio, con todos los ele-
mentos contiguos, dentro de una misma alineación, el sofá
queda convertido en cama. Y

115 2º.- "SOFA CONVERTIBLE EN CAMA", de conformidad en
un todo en lo esencial y fines industriales a lo descrito
en la presente Memoria Descriptiva y gráficamente repre-
sentado en el adjunto plano para su mejor comprensión.

Esta Memoria consta de CINCO hojas escritas o meca-
nografiadas por una sola cara a doble espacio en 115
líneas.

Valencia, 24 Enero 1974

Por autorización del interesado.

199874

26 EN



Fig. 1

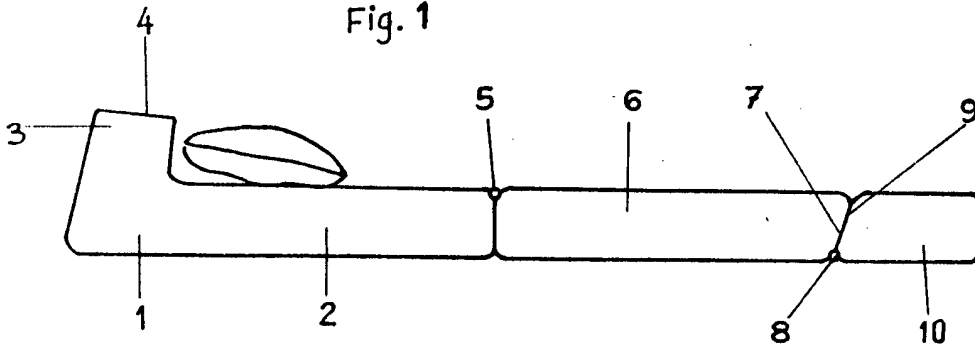
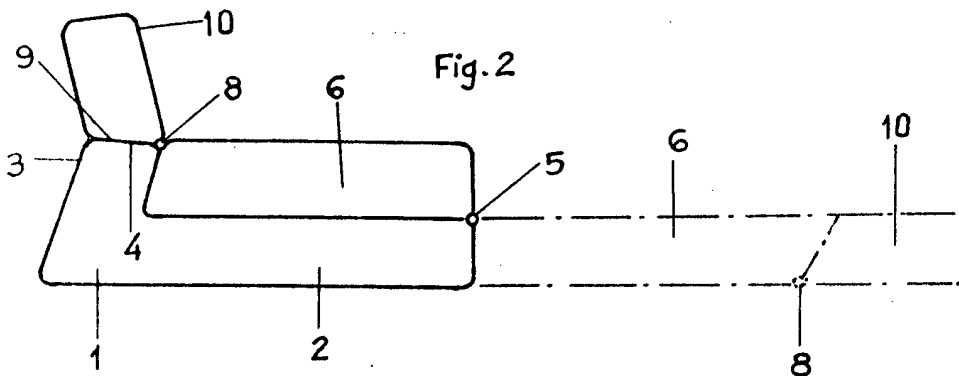


Fig. 2



Escala variable
Valencia, Enero 1974
P.A.

Juanlope