

17



199707

199707

MEMORIA DESCRIPTIVA

DE LA

PATENTE DE INTRODUCCIÓN

que por 10 años para España y sus Posesiones, se solicita a nombre de Societé: CYCLES PEUGEOT, Sociedad francesa, somici- liada en BEAULIEU-VALENTIGNEY (Doubs), Francia.

por : "PERFECCIONAMIENTO EN LOS MOTORES DE EXPLOSIONES O DE COMBUSTION"

-:-:-:-:-:-:-:-:-

El presente invento se refiere a un motor perfeccionado de explosión o de combustión notable especialmente porque el o los cilindros de metal duro están rodeados de un bloque refrige- rador, de metal ligero, con un coeficiente de dilatación supe- rior al del o los mencionados cilindros, yendo reunidos el blo- que refrigerador y el o los cilindros en sus bases por ejemplo por los pernos de fijación al cártes, y siendo independientes sus extremos superiores con objeto de permitir sus libres dila- taciones longitudinales.

10

Según otra característica, la culata está aplicada contra



198707

la parte superior del o los cilindros que sobrepasan el bloque refrigerador en una cantidad superior a la diferencia máxima posible de las dilataciones longitudinales.

15 El dibujo adjunto dado únicamente a título de ejemplo representa, esquemática y parcialmente en corte longitudinal, un motor monocilíndrico de dos tiempos perfeccionado conforme al invento.

20 Según este ejemplo de ejecución, el cilindro 1, trabajado interior y exteriormente, presenta en su parte inferior un reborde 2, apretado entre el carter 3 y la parte inferior 4 de un bloque refrigerador 5, con pernos prisioneros 6 y tuercas 7.

25 El bloque refrigerador 5 cuya altura en un poco inferior a la del cilindro 1 lleva, a proximidad de su parte inferior y debajo de la zona de refrigeración propiamente dicha, provista de aletas 8, unos salientes 9 en los que se atornillan prisioneros o pernos 10 que sirven para aplicar/la parte superior del cilindro 1 la culata 11 que está centrada, en 12, en el cilindro 1.

30 Se concibe que las dilataciones de la parte del bloque refrigerador 5 comprendida entre los salientes 9 y la parte superior del cilindro 1 no influyen en el aprieto de la culata 11, merced al juego e escogido de un valor suficiente.

35 La disposición descrita presenta, además, la ventaja de permitir la reunión de las diferentes partes constitutivas sin recurrir al forzamiento con prensa, pues los diferentes coeficientes de dilatación permiten la reunión semi-libre a una temperatura superior a la temperatura normal de empleo - baño de aceite caliente por ejemplo.

40 Además, si por cualquier causa se hubiese pasado de la temperatura normal de empleo, la acción contractiva del bloque refrigerador 5 deja de ejercerse sobre el cilindro 1 de metal duro cuya dilatación puede hacerse más libremente, haciendo

198707 SEP.



45 imposible o por lo menos difícil el deterioro del motor por
exceso de calentamiento.

Esta disposición que pone el o los cilindros 1 en
contracción cuando el motor está frío, evita los chsquidos al
arrancar y no se necesita utilizar émbolos hendidos.

50 Naturalmente, el invento no se limita de ningún modo
a la forma de ejecución representada y descrita que tan solo
se ha escogido a título de ejemplo.

Los prisioneros 7 de sujeción de la culata se podrán
reemplazar por columnitas fijadas al carter 3, quedando sujeto
el bloque refrigerador por prisioneros tales como 6 destinados
55 especialmente a esta fijación.

- REIVINDICACIONES -

Se reivindica no como propios ni nuevos, sino como no practi-
cados en España para que sean objeto de patente de introducción
por diez años, los puntos siguientes :

60 1°- un motor de explosiones o de combustión que consta
de uno o más cilindros de metal duro rodeados de un bloque re-
frigerador, de metal ligero, con un coeficiente de dilatación
superior al del o los citados cilindros, estando reunidos el
bloque refrigerador y el o los cilindros por sus bases por ejem-
65 plo por medio de los prisioneros de sujeción al carter, y siendo
independientes sus extremos superiores con objeto de permitir
sus libres dilataciones longitudinales.

70 2°- Un motor de explosiones o de combustión según se
reivindica en el punto 1°, caracterizado porque la culata va
aplicada contra la parte superior del o los cilindros que sobre-
pasan el bloque refrigerador en una cantidad superior a la dife-
rencia máxima posible de las dilataciones longitudinales.

75 3°- Un motor de explosiones o de combustión según se
reivindica en el punto 1°, caracterizado porque se fija la culata
con prisioneros o pernos que tienen su apoyo en la parte inferior
del bloque refrigerador, debajo de la zona de refrigeración pro-



199707

piamente dicha.

80 4°- Un motor de explosiones o de combustión según se reivindica en el punto 1°, caracterizado porque se fija la culata por medio de columnitas independientes del bloque refrigerador y fijadas al carter.

5°- "PERFECCIONAMIENTO EN LOS MOTORES DE EXPLOSIONES O DE COMBUSTIÓN", todo tal y conforme se describe en la presente Memoria Descriptiva y se representa en el dibujo adjunto.

85 La presente memoria descriptiva consta de cuatro páginas numeradas y mecanografiadas en una sola cara.

Barcelona, a 17 de septiembre de 1951.

CYCLES PEUGEOT

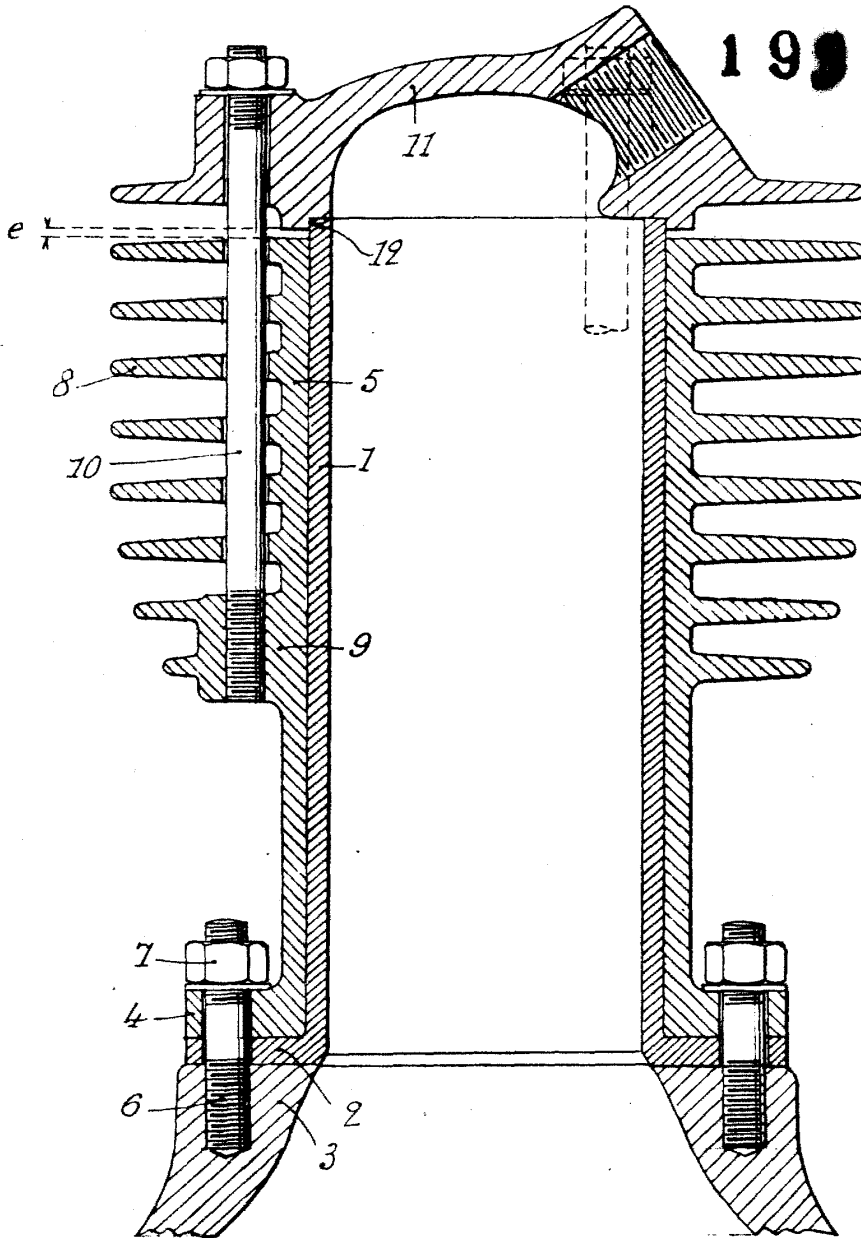
p.a.

199707

17 SEP.



199707



Barcelona, 17 septiembre 1951
Cycles Peugeot

p.a.