

8476

199489

14 E



memoria descriptiva

Int. Cl. ² : 842F

MODELO DE UTILIDAD

=====

Que se solicita en España, por veinte años,
a favor de D. PEDRO ARAUZO MORALES, de naciona
lidad española, residente en MADRID, calle de
Carnicer, nº 18, por:

"CLASIFICADOR COMBINADO DE MUESTRARIO CATA-
LOGADO", -

... oOo ...



Se refiere el modelo conforme el enunciado indica a un muestrario clasificador, seleccionado y catalogado de dos elementos conjugables de naturaleza completamente diferentes, por ejemplo: dos elementos decorativos o de recubrimiento de superficies.

5.-

Una de las características del muestrario es que va enfocado para la asociación cromática, estética y decorativa de papeles de diseño vulgarmente denominados papeles pintados y pinturas de superficies, de cualquier tipo y naturaleza.

10.-

Una de las características del clasificador es la acumulación selectiva y ordenada de muestras de elementos decorativos de diseño, todos ellos sin duda caracterizados por un fondo, generalmente liso de un color adecuado.

15.-

Otra de las características del catálogo es que cada módulo del muestrario de diseño consta de una escala de las muestras de pintura abarcando la gama completa de los tonos que resultan asociables con el anterior, bien con carácter combinativo como

20.-

5-4-76

100

14 EN



con carácter contrastable.

Otro de los detalles del muestrario es que cada muestra del elemento asociable o pintura estará representada en la condición específicamente conceptuable, en la práctica, para lograr un efecto directo y absoluto de la asociación.

5.-

Otra de las características del catálogo es que constará de una gama completa de todas las muestras agrupadas susceptibles de asociarse con el conjunto total del muestrario.

10.-

Otro de los detalles del conjunto es que consta de una lámina donde se dispone de una roseta cromática por grupos en las escalas de tonalidades integradas en cada grupo de los elementos combinables.

15.-

Otro de los detalles es que se presenta una elemental conjugación de la combinación de los tonos de cada grupo a efectos de contraste con un determinado fondo.

20.-

Otro de los detalles es que cada muestra del elemento combinable presentará referencias de aquellos



que pueden relacionarse y que podrán ser localizables, en su caso, en la selección agrupada de las muestras combinables.

5.-

Una idea más amplia de las características del modelo la realizaremos a continuación al hacer referencia a la lámina de dibujos que a ésta memoria se acompaña en la que, de manera un tanto esquemática y tan sólo por vía de ejemplo, se representan los detalles preferidos del modelo.

10.-

En los dibujos:

Aludiendo a las referencias numéricas de dicha lámina de dibujos, unicamente aportada para una ilustración somera de la verdadera esencia del objeto vemos que la figura 1a, nos muestra un detalle en alzado lateral de un muestrario cerrado -1- protegido por cubiertas -2- y por ejemplo, con una zona articulada -3- para poderlo manejar con facilidad.

15.-

Dicho muestrario (figura 2a) agrupa un número indeterminado o concreto de muestras de elementos

20.-

54478

1904
-5-



decorativos de diseño perfectamente seleccionadas y/o ordenadas -4- de las que, cada una, dentro de la diferencia l6gica de los fondos o colorido de dise1o se conjugará con un grupo de elementos combinables -5- que de forma escalonada y preferentemente laminar, constituirán las muestras de elementos decorativos combinables, tales como pinturas u otras susceptibles de formar un conjunto decorativo con la anterior.

5.-

10.-

Otro detalle es que dicha lámina -4- en un punto cualesquiera presenta una selecci6n de referencias -8- que responden a las propias de los elementos combinables que se agrupan con carácter total en por ejemplo: tal y como se representa en la figura 4a.

15.-

La figura 2a, es una vista en planta de la asociaci6n de los dos elementos combinables y la figura 3a, es una vista de perfil de éste conjunto.

20.-

La figura 5a, es una vista en planta de una plancha o lámina -9- que comprende la representaci6n -



de una serie de grupos -10- cada uno con la escala cromática de un determinado color -11-.

La figura 6a, es una representación análoga a la anterior -12- donde se representan los mismos grupos, pero destacando por ejemplo dos de ellos -13- y -14- que resultan conjugables en sus diferentes coloridos.

De esta forma es posible establecer la asociación selectiva de dos elementos decorativamente combinables como son los papeles de diseño y las pinturas de revestimiento o decoración de superficies.

Una vez descrita convenientemente la naturaleza del modelo se hace constar a los efectos oportunos que el mismo no queda limitado a los detalles exactos de ésta exposición, sino que por el contrario, en él, se podrán introducir aquellas modificaciones de detalles que las circunstancias y la práctica - pudieran aconsejar, siempre y cuando no se alteren las características esenciales del mismo que se resumen en las siguientes:

5.-

10.-

15.-

20.-



R E I V I N D I C A C I O N E S

=====

5.- 1a.- "CLASIFICADOR COMBINADO DE MUESTRARIO CATALOGADO", caracterizado por el hecho de que está formado por un volumen clasificador en el que se ordenan varias muestras de elementos gráficos decorados de las que cada una de ellas se acompañan en solapamiento escalonado varias muestras, laminarmente dispuestas, de pintura que facilitan la elección de combinaciones y con indicación visual de la catalogación de cada componente.

10.- 2a.- "CLASIFICADOR", según la reivindicación 1a, caracterizado por el hecho de que dispone de un resumen a escala completa de todos los elementos combinados en el propio clasificador, así como de sus combinaciones, dentro de una línea general, resumen que queda realizado por una disposición en estrella tallada en una de las propias hojas del volumen y cuyos radios significan una escala cromática.

15.- 3a.- "CLASIFICADOR COMBINADO DE MUESTRARIO CATA-

20.-



LOGADO".

Según se describe y reivindica en la presente memoria descriptiva que consta de ocho hojas mecanografiadas y foliadas por una sólo de sus caras y lámina de dibujos que la ilustra,

5.-

MADRID, 14 de Enero de 1974

EL AGENTE OFICIAL,
A. L. DE LAHERRAN Y DE LAS POZAS
ABOGADO:

A handwritten signature in black ink, written over the typed name "A. L. DE LAHERRAN Y DE LAS POZAS". The signature is stylized and appears to be "A. L. de Laherran y de las Pozas".

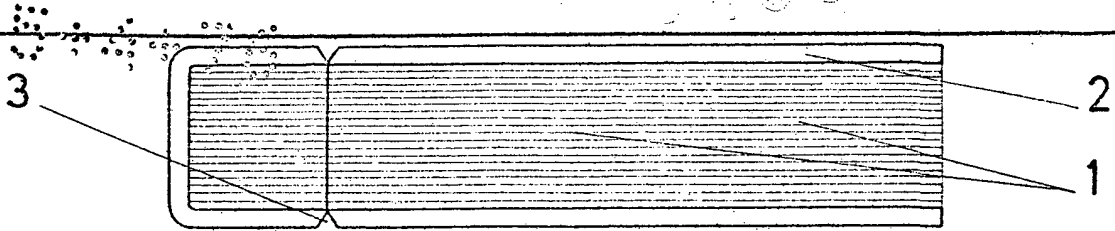


FIG. 1

199489

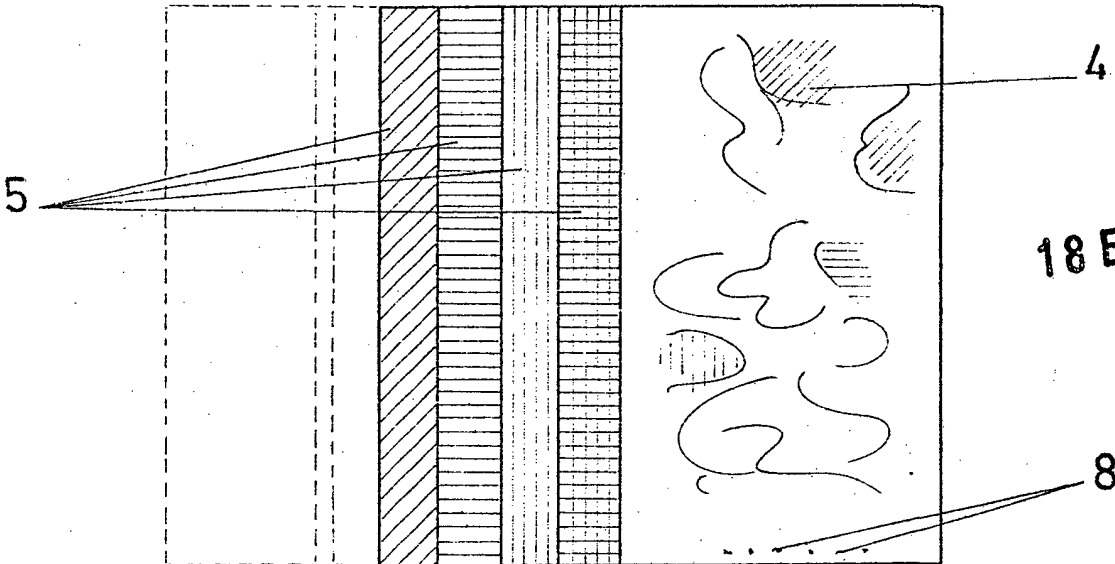


FIG. 2

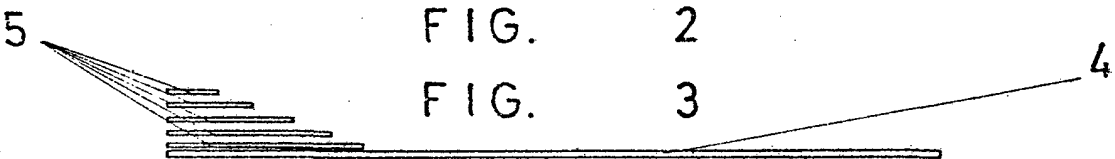


FIG. 3

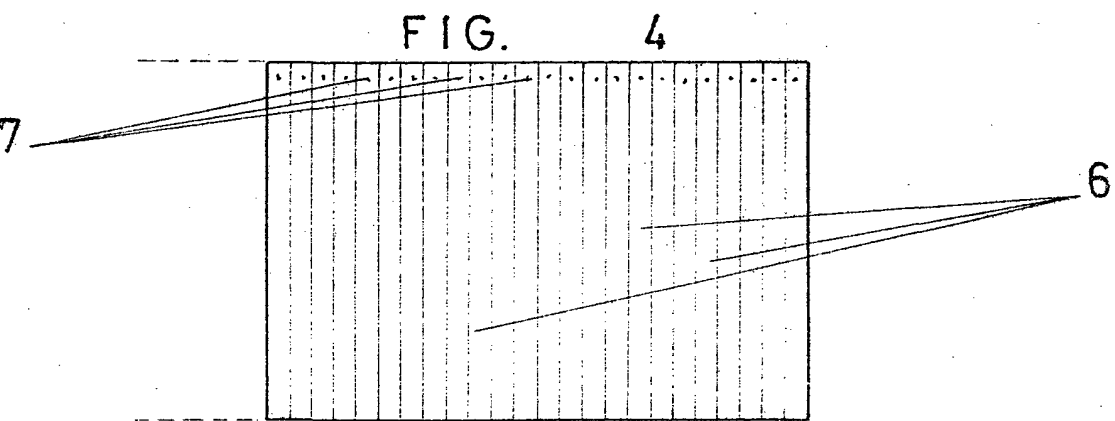


FIG. 4

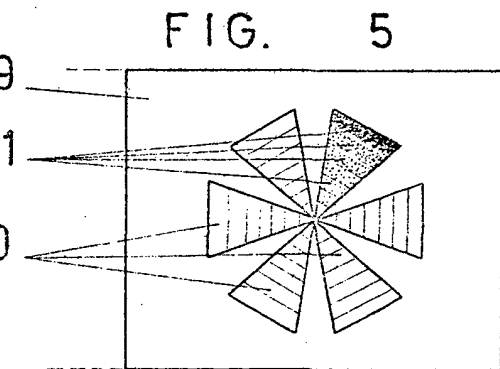


FIG. 5

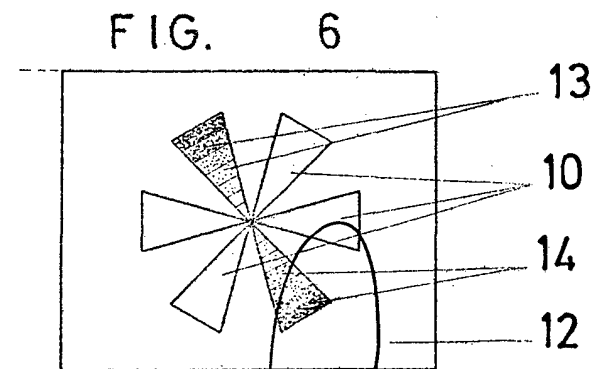


FIG. 6

Escala variable

MADRID, 18 ENE. 1974

A. L. DE LA HERRAN

