

13.12.75

199471



1374

CADUCADO

MODELO DE UTILIDAD
por 20 años

a favor de D^a CARMEN COLLADO PAULA, de nacionalidad Española, residente en Barcelona y domiciliada en la calle Lérida, nº 13, - - - - -
por: "TORNO ELEVADOR PARA PERSIANAS".-----

MEMORIA DESCRIPTIVA

Las tendencias de la arquitectura moderna, a base de ventanales de grandes dimensiones, llevan consigo la utilización de persianas, asimismo de grandes dimensiones y generalmente del tipo de las 5. arrollables a un bombo superior y cuyo accionamiento de apertura y cierre, se efectúa por un mecanismo, ya sea directo a base de cinta que actúa sobre dicho bombo superior, o mediante un mecanismo intermedio de manivela y cable.

10. El accionamiento directo mediante cinta, para persianas correspondientes a ventanales de grandes dimensiones, resulta especialmente pesado, sobre todo si las persianas son de madera. En el caso de que sean de aluminio o de plástico, al ser más ligeras la maniobra se vé facilitada, pero aún así resulta en muchos casos insuficientemente ligera. En és-
- 15.



tos casos es indispensable y así se ha generalizado la utilización del mecanismo de torno elevador accionado por manivela y transmisor de movimiento al bombo superior de la persiana mediante cable.

20. El Modelo objeto de la presente invención, se refiere a un torno elevador para persianas, caracterizado esencialmente por la simplicidad de su concepción, la seguridad de su funcionamiento y la disposición de un elemento interno de seguridad, que garantiza en todo momento el adecuado frenado de la persiana en la posición deseada.

Fundamentalmente, el objeto de la presente invención, se caracteriza por constar de un torno-tambor al que vá arrollado el cable de mando y que en virtud de la adecuada transmisión y reducción por piñones es susceptible de ser accionado por una manivela exterior a la caja en la que vá montado el conjunto del dispositivo, y que es susceptible de empotrarse en la pared y de la que en forma oculta y por el interior de la pared, arranca el cable que acciona el tambor superior de la persiana arrollable, incluyendo dicho mecanismo un cuerpo de arrastre calado sobre un casquillo, calado a su vez sobre el eje de maniobra de la manivela externa y que tiene por objeto provocar el arrastre del piñón de accionamiento del torno del cable, calado sobre otro eje superior en la misma caja y cuyos cuerpo de arrastre y piñón de arrastre, presentan la particularidad de disponer de un resorte susceptible de aflojar y soltar o frenar la persiana, en función de la disposición mutua del conjunto y el sentido de las fuerzas que en cada momento actuen sobre manivela y/o cable respectivamente.

Para mejor comprensión de cuanto antecede, y sin que ello signifique restricción alguna a la genera-

199471

- 3 -



1974

50. lidad de aplicaciones posibles del modelo que nos ocupa en las figuras adjuntas y en todo lo que sigue, nos vamos a referir a un ejemplo concreto de realización práctica del mismo.

55. La figura 1ª representa una vista en sección practicada a través de una caja de maniobra que aloja el mecanismo objeto de la presente invención.

La figura 2ª y 3ª corresponden a vistas anterior y posterior respectivamente.

60. La figura 4ª corresponde a un detalle según la sección -a-, -2- de la figura 6ª, correlativa a la colocación del resorte.,

La figura 5ª corresponde al detalle de fijación del cable al torno según sección -b-, -b-, de la figura 7ª.

65. La figura 6ª corresponde a una vista lateral del mismo mecanismo según una vista por -d-, -4- de la figura 7ª.

La figura 7ª corresponde a una vista según -c-, de la sección representada en la figura 1ª.

70. La figura 8ª presenta el conjunto de piezas que integran el mecanismo en posición de premontaje y con la parte anterior de la caja, seccionada longitudinalmente para facilitar la representación.

75. Según se observa en dichas figuras el mecanismo vá alojado en una caja principal o carcasa -1-, dotada de tapa posterior de cierre -2- asegurada mediante los tornillos -11-, y que presenta las aberturas -5'- y -8'-, correspondientes respectivamente al alojamiento o apoyo posterior de los ejes inferior -5- y superior -8-, sobre los que van calados respectivamente el conjunto de dispositivos de arrastre accionados por la manivela 80. -10- y el torno o carrete de arrollamiento del cable

199471-4-



-13-

El cable vá arrollado a dicho carrete -7-, mediante un tornillo de fijación -12- (fig.5ª y 7ª). Dicho carrete -7- dispone de un piñón o corona -7'- susceptible de engranar con el piñón de arrastre -6-. Este piñón de arrastre -6- es accionado por la manivela -10- a través de un cuerpo de arrastre -4-, alojado en un casquillo -3-, dispuesto en la carcasa -1-, formando parte de ella y calado sobre la prolongación del eje inferior -5-. Dicho cuerpo de arrastre -4- no es totalmente cerrado a lo largo de todo su desarrollo, cilíndrico sino que presenta un tramo de pared abierto según ilustra la figura 8ª, susceptible de engranar y acoplar, con el complemento o saliente que a tal efecto presenta el piñón de arrastre -6-, según -6'- (fig.8ª). Sobre dicho cuerpo de arrastre -4- vá calado el resorte -9- según ilustran asimismo las figuras 1ª, 4ª, 6ª y 8ª.

No alterarán la esencialidad del presente Modelo de Utilidad todas aquellas modificaciones de carácter secundario, como son formas y dimensiones generales, detalles accesorios de construcción o acabado, ni en general, cuantas no supongan variación profunda y sustancial del objeto principal descrito que se resume en las siguientes:

REIVINDICACIONES:

1ª - Torno elevador para persianas, que se caracteriza esencialmente por constar de un torno-tambor al que vá arrollado el cable de mando y que en virtud de la adecuada transmisión y reducción por piñones es susceptible de ser accionado por una manivela exterior a la caja, en la que vá montado el conjunto del dispositivo, y que es susceptible de empotrarse en la pared y de la que en forma oculta y por el interior de la pared, arranca el cable



que acciona el tambor superior de la persiana arrollable, incluyendo dicho mecanismo un cuerpo de arrastre calado sobre un casquillo, calado a su vez sobre el eje de manobra de la manivela externa y que tiene por objeto provocar el arrastre del piñón de accionamiento del torno del cable, calado sobre otro superior en la misma caja y cuyos cuerpo de arrastre y piñón de arrastre, presentan la particularidad de disponer de un resorte susceptible de aflojar y soltar o frenar la persiana, en función de la disposición mutua del conjunto y el sentido de las fuerzas que en cada momento actuen sobre manivela y/o cable respectivamente.

125. 2ª - "TORNO ELEVADOR PARA PERSIANAS",
Todo tal y como queda descrito, reivindicado y representa en los dibujos adjuntos.,

Consta la presente memoria de cinco hojas foliadas escritas a máquina por una sola de sus caras.

130. Madrid, a 14 de enero de 1.974.

P.A.

David Fina

D. P.

199471

199471

199471

2 HOJAS - HOJA 1ª

CARMEN COLLADO PAULA

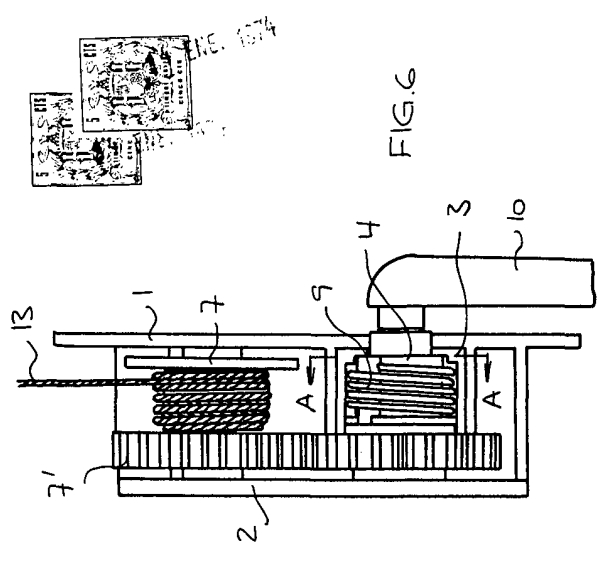


FIG. 6

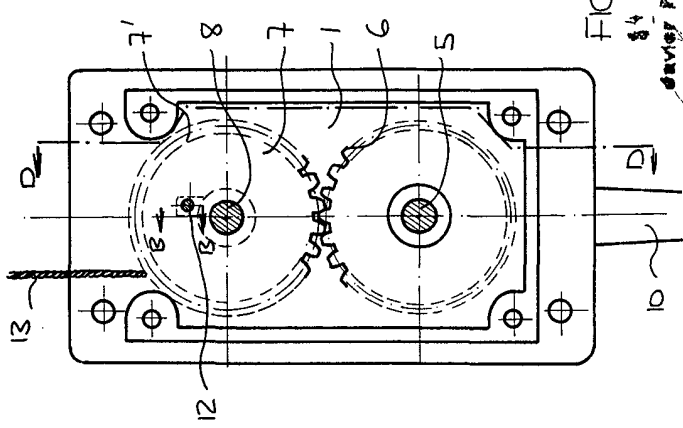


FIG. 7

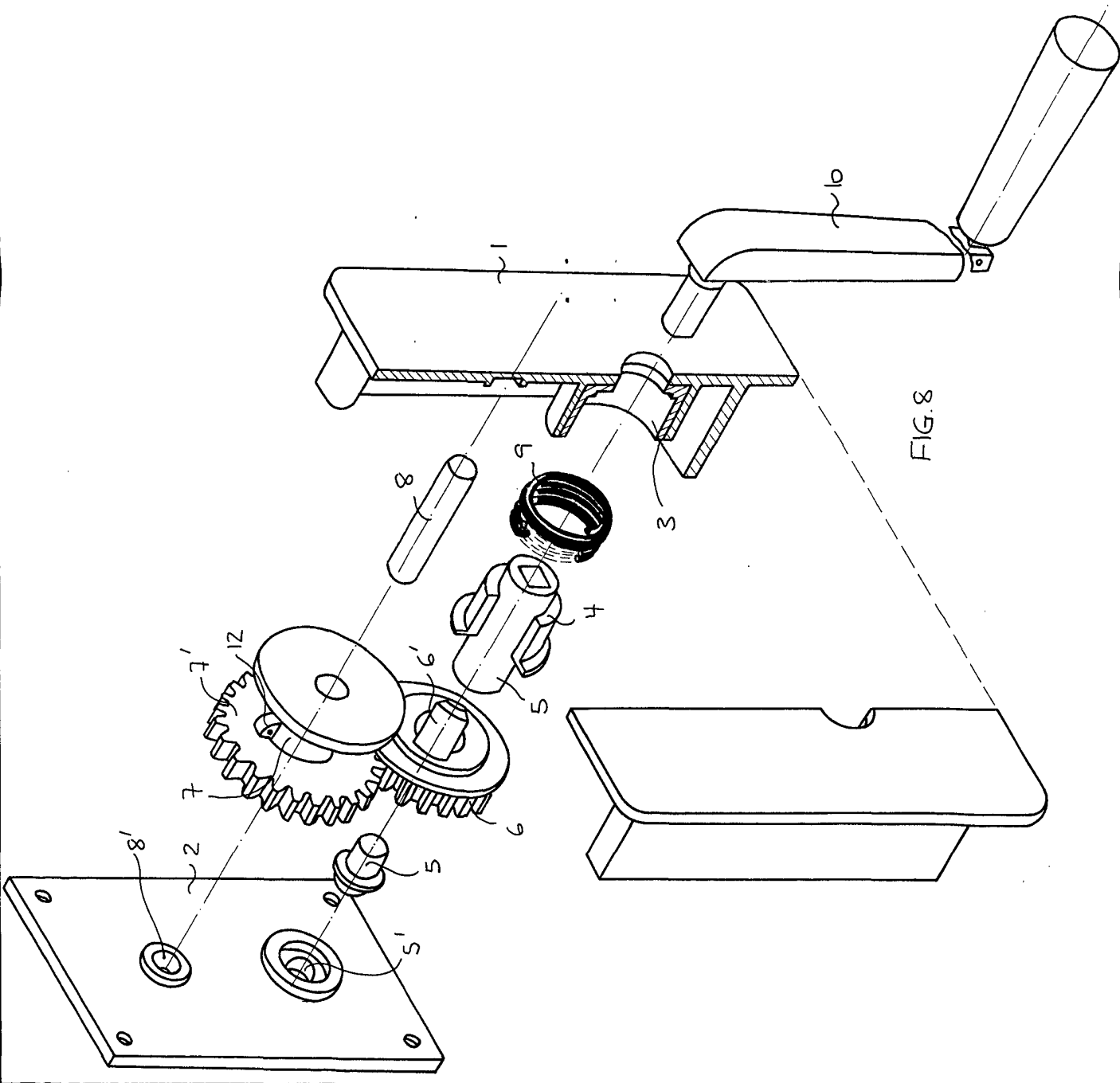


FIG. 8



84 ENE. 1974
 DAVIER PISA
 S. P.

ESCALA VARIABLE

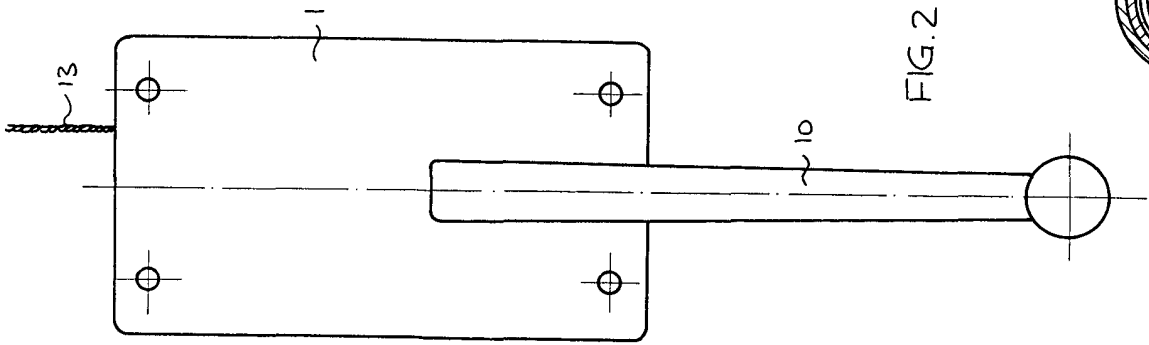


FIG. 2

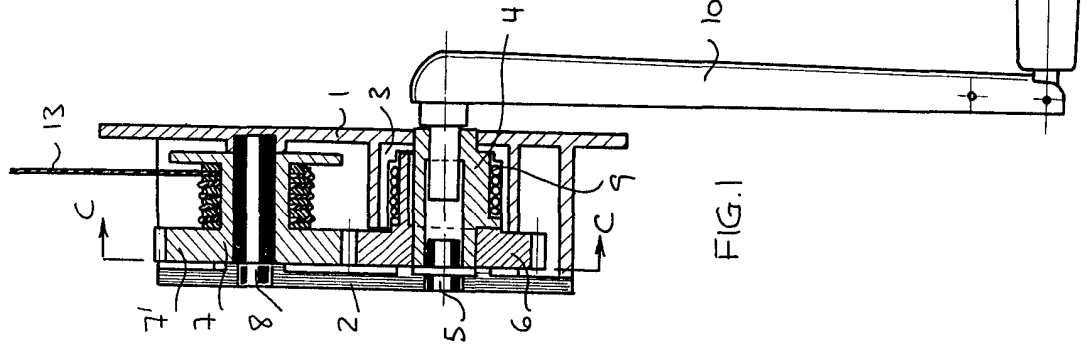


FIG. 1

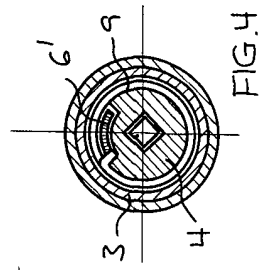


FIG. 4

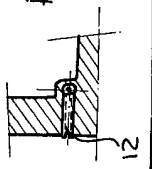


FIG. 5

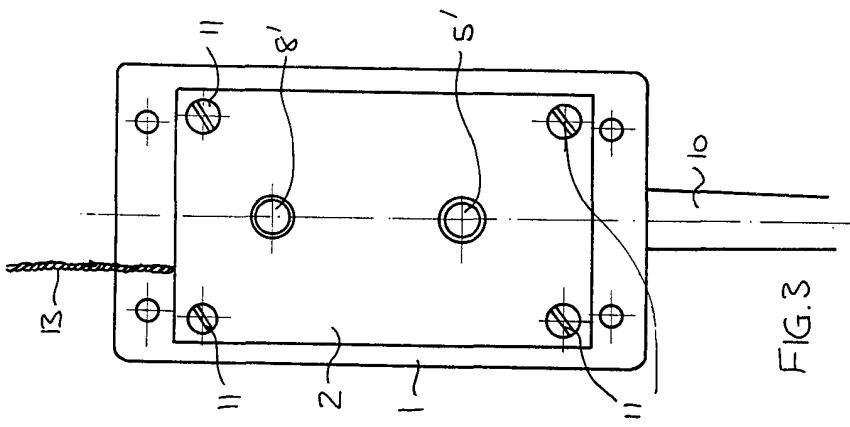
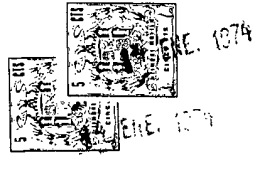


FIG. 3



84 ENE. 1974
 B. P.
 [Signature]